



ANNE
- MARIE
CHAGNON

N°25

- 25 ans -

25 ans de création, de cogitation, de tergiversation avec moi-même. 25 ans de laisser-aller dans le domaine de mon imaginaire. Ce domaine qui m'a permis, choyée que je suis, de ne jamais subir le syndrome de la page blanche. Jamais? Oui. Je suis plutôt du côté de l'abondance, de la multitude, de la vastitude. J'ai un immense respect pour toutes les idées qui m'habitent. Elles me peuplent aussi sûrement que les humains habitent cette terre. Je voyage avec elles, je les invite à me visiter et je les accueille, aussi diversifiées et divergentes qu'elles puissent être. Les accueillir et les honorer sont à la base de mon travail créatif. Je ne juge pas l'idée qui se pointe; et suis moi-même parfois surprise par ce qui se présente.

C'est de cette manière impromptu que je suis passée à travers ces 25 dernières années sans regret et avec l'envie insatiable de continuer. Je crée en regardant vers l'avant. Ce désir de sens et d'émotion plus que de beauté. Cette volonté de comprendre et de partager. Je ne sais pas comment je pourrais faire autrement. C'est ce qui me guide. Me motive.

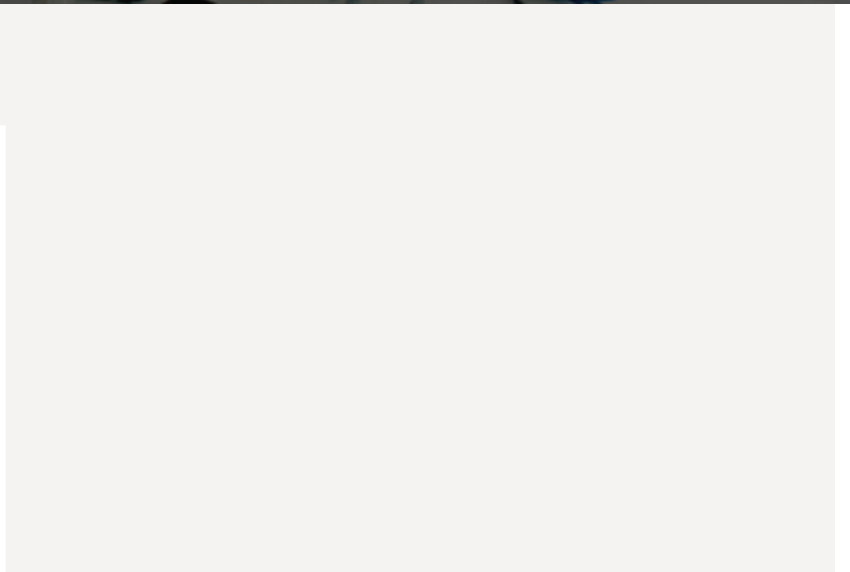
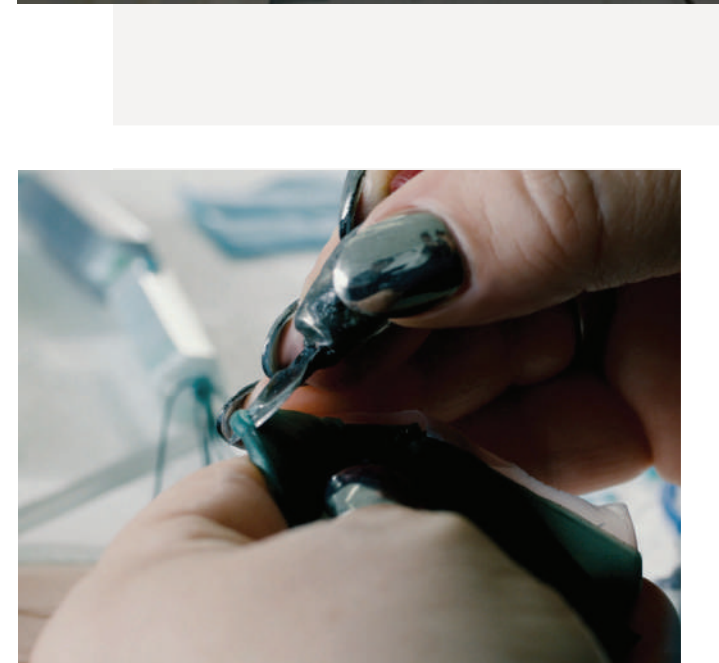
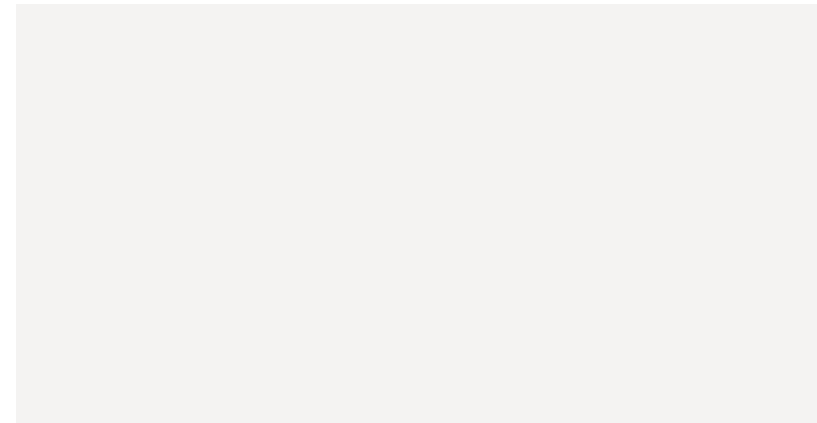
C'est aussi à l'image de ma façon de créer. Puisant mes inspirations à des sources aussi diverses qu'opposées. Le calme de la nature, le son grisant d'une guitare électrique, la ligne d'un immeuble ou celle d'une mèche de cheveux, un fou rire, l'univers, l'explosion d'une étoile, le cocon d'un papillon. Tout, tout me fascine. Je suis une éponge. Et je suis imbibée de cette vie. C'est ce magma qui me passe dans le corps et dans le cœur quand je prends papiers et cires entre mes mains pour dompter la matière. Les idées se narrent comme une trame impossible. Et la collection jaillie. Elle naît. Et dans toutes ces milliers de naissances qui ont eu lieu au cours de ces 25 années, je ne peux que m'incliner devant vous qui m'avez accueillie bras et cœur ouverts. Merci de votre ouverture et votre dévouement. Merci pour ce privilège que j'ai de vous avoir dans ma vie. Merci à tous ceux qui ont, au fil des ans, cheminé à mes côtés, avec ferveur, générosité, compétence et créativité. Je suis pleine de reconnaissance pour chacun de vous. Ces 25 années sont célébrées parce que vous avez été et êtes encore présents et volontaires à vivre cette magnifique aventure avec moi. Alors maintenant, continuons.

- 25 years -

25 years of creation, cogitation, hesitation and reinvention. 25 years spent exploring my limitless imagination. Fortunately for me, I've never suffered from lack of ideas; never have I experienced the blank page syndrome. Never. I tend to lose myself in abundance, multitude, vastness; always creating more, wanting more. I have immense respect for the ideas that inhabit me. They populate my mind the way humankind populates the earth. I travel with them and welcome them as diversified and divergent as they may be. To accept and honour them as they come is at the root of my creative work. I never judge an idea that springs from my imagination and even find myself surprised by what emerges at times.

It is without regret and with the insatiable need to create that I have undergone the last 25 years. I create always looking ahead, going forward. My appetite for emotion, meaning, beauty; my eagerness to understand and share what brings me to life; are what keep me going. I don't know how and what I would do otherwise. This is what guides me, motivates me, day after day.

This is also a reflection of how I create: drawing my inspirations from sources as diverse as opposed. Nature's serenity, the exhilarating sound of an electric guitar, a building's architecture, a lock of hair, a laugh, the universe, the explosion of a star, a butterfly's cocoon. Everything, everything fascinates me. I like to think that I'm a sponge. I am soaked with this life that surrounds me and I let it energize my mind, my body. I take paper, pencil and wax and transmute my ideas into material. Ideas and themes are narrated into an impromptu tale of color and form. A collection emerges. And thinking of the many collection births that have taken place in the past 25 years, all I can say is thank you. Thank you for welcoming me with open arms and open heart. Thank you for accompanying me through this extraordinary adventure. Thank you for your openness and passion that fuel me. It is a privilege to have you in my life and I am grateful to each and every one of you. I can celebrate this 25th anniversary because you've supported and encouraged me through it all. And now, let's continue the journey together.



Collection N°25

La collection **N°25** célèbre 25 ans de passion, d'art et de dévouement; mais avant tout, elle honore l'imagination bouillonnante d'Anne-Marie, son équipe dévouée et ses clientes fidèles. Cette collection est imprégnée du passé et du présent, de l'amour d'Anne-Marie pour le voyage, la nature et l'humanité; et vient en hommage à un quart de siècle de prospérité et de transformation artistique. Accompagnée d'une équipe talentueuse à la créativité débordante, elle s'évertue à exposer sa différence en concevant, à la main, des pièces uniques et puissantes créées pour souligner l'individualité de chaque femme.

Cette nouvelle collection met en lumière le familier et l'inconnu; l'ordinaire et l'extraordinaire. Elle explore à la fois ses techniques et matériaux signatures tout en introduisant de nouveaux éléments artistiques. Révélée principalement à travers ses formes et matières organiques, l'esthétique de **N°25** inaugure de nouvelles pièces garnissant certains des bijoux les plus spectaculaires de la collection. Fidèle adepte de l'étain et des métaux, elle les choisit une fois de plus comme têtes d'affiches. Néanmoins, ceux-ci partagent les feux des projecteurs avec de captivantes images miniatures conçues par Anne-Marie et son équipe.

Ces nouvelles composantes sont de véritables oeuvres d'art et renvoient directement à cette passion qu'a Anne-Marie pour la peinture acrylique; une forme d'art à laquelle elle s'adonne et qui inspire nombre de ses bijoux. Minutieusement imaginées et réalisées, ces images sont puisées d'inspirations diverses; notamment quelques-uns des voyages mémorables aillant marqués l'imaginaire de l'artiste.

Immortalisée dans la variété des pièces de **N°25**, sa fascination pour le monde se réverbère tant dans les formes que dans la sélection des couleurs; turquoise riche, rouge ardent, brun cannelle, duo ébène et azure et blanc coquille se marient à la céramique, le bois, le verre et le cuir noir, créant une fusion parfaitement équilibrée d'éléments.

Cette collection a été conçue pour vous, pour tous ceux et celles qui ont participé de près ou de loin à ces 25 dernières années et pour toutes les personnes qui découvriront Anne-Marie Chagnon dans les années à venir. Reconnaisante, Anne-Marie dédie **N°25** aux femmes remarquables qui partagent cette histoire de passion et qui ne cesseront jamais de faire briller leur différence.

Collection N°25

N°25 celebrates 25 years of artistry, passion, hard work and devotion; but most of all; it celebrates Anne-Marie's ceaseless imagination, dedicated team and loyal customers. This collection is infused with Anne-Marie's past and present experiences, her love for travel, nature, humankind; and comes as a tribute to a quarter century of artistic growth and transformation. Assisted by a talented team with overflowing creativity, she thrives on showing the world her creative difference by conceiving unique and powerful handmade pieces meant to highlight every woman's individuality.

This new collection features the familiar and the unknown; the casual and the extraordinary. It explores both her signature materials and techniques while introducing a new style and artistic path. Revealed primarily through organic form and materials, **N°25's** aesthetic introduces new elements that garnish some of the collection's most eye-gawking pieces. Faithful devotee to pewter and metallic materials, she chooses them once again as headliner. Nonetheless, the metals share their spotlight with elements showcasing a different facet of her artistry; captivating miniature images designed by Anne-Marie and her team.

These new components are stand-alone pieces of art and refer directly to the artist's love of acrylic painting; an art form to which she devotes herself and inspires many of her jewellery pieces. Intricately imagined and designed, she draws her inspiration from her many voyages and various artistic encounters.

The notion of « far away » becomes an element of beauty immortalized in bits and pieces of this rich and colourful 25th collection. Explosions of vibrant pigments swirl into the powerful mix. Rich turquoise, blazing red, warm cinnamon brown, duos of deep blue and ebony as well as eggshell whites meld with neutral ceramics, wood, glass and midnight leather to create a perfectly balanced fusion of elements.

This collection was conceived for you, for everyone that has partaken in the past 25 years of the journey and for those who have yet to discover Anne-Marie Chagnon. Grateful, Anne-Marie dedicates **N°25** to the remarkable women that have and will continue to share this story of passion with her and whom never cease to embrace their difference.



Toujours faits main à nos ateliers

Depuis vingt-cinq ans, Anne-Marie Chagnon invente et crée des bijoux distinctifs. L'artiste bijoutière imagine d'abord les pièces qui les composeront, puis les dessine et enfin les sculpte à même la cire. Cette technique artisanale exige une grande minutie et autant de créativité. En créant chaque pièce, elle sait déjà dans quelle matière elle prendra vie.

Étain ciselé, verre irisé, perles baroques, résine façonnée et glaçage de résine, PVC voluptueux, or, bronze, cuir, bois, images tirées de ses fusains ou parcelles de ses tableaux; avec ses pièces, comme des lettres d'un alphabet inédit, elle crée et fabrique à la main des bijoux d'art et d'émotion, formant des mots et des phrases qui racontent chaque année une nouvelle histoire en deux volumes, les collections saisonnières, aussi actuelles qu'intemporelles.

En 1995, Anne-Marie Chagnon fondait son entreprise et choisissait de créer, fabriquer et assembler ses bijoux à Montréal.



Aujourd'hui entourée d'une équipe multidisciplinaire, tous ses bijoux sont encore créés et fabriqués à ses ateliers de Montréal. Le studio et l'atelier de création de l'artiste bijoutière, la fonderie d'art pour l'étain et l'atelier d'assemblage sont situés dans le quartier du Mile-End. Ce choix de coeur et de valeurs est une source de fierté pour Anne-Marie.

De l'un des quartiers les plus créatifs en Amérique du Nord, les bijoux de l'une des artisanes les plus renommées du Canada sont expédiés à plus de 700 détaillants indépendants, galeries d'art et musées sur cinq continents.

Always handmade in our workshops

For over 25 years, Anne-Marie Chagnon has been inventing and creating distinctive jewellery. The artist jeweller first imagines and draws the pieces before giving them shape through wax models. This craft technique requires both great meticulousness and tremendous creativity. When creating a piece, she already knows which material she will use to make it come to life.

Chiselled pewter, iridescent glass, baroque pearls, carved resin and resin glaze, voluptuous PVC, gold, bronze, leather, wood, images taken from her charcoal drawings or details from her paintings; with these pieces, like letters of an original alphabet, she crafts and makes by hand jewellery of art and emotion, forming words and phrases that tell a new story every year in two volumes, the seasonal collections, as fashionable as they are timeless.

In 1995, Anne-Marie Chagnon founded her business and chose to create, produce and assemble her jewellery in Montreal. Today supported by a multidisciplinary team, all her jewellery is still created and crafted at her Montreal studio and workshops. The artist jeweller's creation and art studio, the pewter art foundry and assembling workshop are housed in the Montreal's Mile-End district. Guided by her heart as well as her mind, Anne-Marie is proud of that choice.

From one of the most creative districts in North America, the jewellery of one of Canada's most renowned artisans ships to over 700 independent retailers, art galleries and museums on all five continents.



ANNE-MARIE CHAGNON

25 ans Éditorial – 25 years Editorial	p. 2
N°25	p. 4
Fait à la main – Handmade	p. 6

COLLECTION 2020 // N°25 2020 COLLECTION // N°25 P. 9

Colliers – Necklaces	p. 10
Rallonges – Extensions	p. 57
Boucles d'oreilles – Earrings	p. 58
Attaches et confort – Clasps and confort	p. 79
Bracelets – Bracelets	p. 80
Bagues – Rings	p. 101
Taille ajustable – Adjustable Size	p. 108

COLLECTION BÉNÉFICE FUNDRAISING COLLECTION P. 109

COLLECTION CLASSIQUE CLASSIC COLLECTION P. 113

TOUT EST DANS LES DÉTAILS IT'S ALL IN THE DETAILS



Matériel promotionnel – Promotional tools	p.123
Matériaux de première qualité seulement – Premium-quality materials only	p. 128
Garanties, réparations et entretien – Warranties, repairs and care	p. 129



Collier Garcia - Trio (p.26) | Bracelot Rhonda - Paon (p.95)
Necklace Garcia - Trio (p.26) | Bracelot Rhonda - Peacock (p.95)

BASTIEN

ÉTAIN, PLAQUÉ (OR MAT 22K, BRONZE), CHAÎNE,
FERMOIR À PINCE
Pewter, plated (22k matte gold, bronze), chain, lobster crimp
clasp

CIRCONFÉRENCE 42-51 cm
Circumference 16.5-20"



299023
MAGMA
Magma



299084
FAUVE
Wildcat



299053
* ARA
Macaw



299017
PAON
Peacock



299083
OMBRE
Shadow



299012
CORBEAU
Raven

BENEDICT

ÉTAIN, PLAQUÉ (OR MAT 22K, BRONZE), PERLE, CHAÎNE,
FERMOIR À PINCE
Pewter, plated (22k matte gold, bronze), pearl, chain, lobster
crimp clasp

CIRCONFÉRENCE 40-44 cm
Circumference 15.7-17.3"



ÉTAIN
Pewter



BRONZE
Bronze



* OR
Gold



BERTHIE

ÉTAIN, PLAQUÉ (OR BRILLANT 22K, BRONZE), PERLE, CHAÎNE, FERMOIR À PINCE
 Pewter, plated (22k shiny gold, bronze), pearl, chain, lobster crimp clasp

CIRCONFÉRENCE 40,5-44,5 cm
 Circumference 15.9-17.5"

544838 BRONZE
 Bronze



544840 * ÉTAIN
 Pewter



544847 OR
 Gold



DIANA

ÉTAIN, PLAQUÉ (OR MAT 22K, OR BRILLANT 22K, BRONZE), PERLE, VERRE, BOIS, CHAÎNE, FERMOIR À PINCE, CÉRAMIQUE
 Pewter, plated (22k matte gold, 22k shiny gold, bronze), pearl, glass, wood, chain, lobster crimp clasp, ceramic

CIRCONFÉRENCE 41,5-45,5 cm
 Circumference 16.3-17.9"

COQUILLE
 Eggshell



DUNE
 Dune



MAGMA
 Magma



* PAON
 Peacock



CORBEAU
 Raven



ÉTAIN, PLAQUÉ (OR MAT 22K, BRONZE), CHAÎNE,
FERMOIR À PINCE
Pewter, plated (22k matte gold, bronze), chain, lobster crimp clasp

CIRCONFÉRENCE 48,5-51 cm
Circumference 19.1-20.1"



* MAGMA
Magma



FAUVE
Wildcat



PAON
Peacock



MINUIT
Midnight



ARA
Macaw



OMBRE
Shadow



Collier Sacha – Paon (p.55)
Necklace Sacha – Peacock (p.55)

ELIE

ÉTAIN, PLAQUÉ (OR MAT 22K, BRONZE), CUIR, FERMOI À BARRE
 À BARRE
 Pewter, plated (22k matte gold, bronze), leather, tag bar clasp

CIRCONFÉRENCE 41-48 cm
 Circumference 16.1-18.9"

569323 MAGMA
 Magma



569384 FAUVE
 Wildcat



569353 ARA
 Macaw



569317 PAON
 Peacock



569383 * OMBRE
 Shadow



569312 CORBEAU
 Raven

ETSUKO

ÉTAIN, CHAÎNE, FERMOIR À PINCE
 Pewter, chain, lobster crimp clasp

CIRCONFÉRENCE 45-49,5 cm
 Circumference 17.7-19.5"

FAUVE
 Wildcat



566984

* MAGMA
 Magma



566923



PAON
 Peacock



566917



ARA
 Macaw

566953



OMBRE
 Shadow

566983

FANELIE

ÉTAIN, PLAQUÉ BRONZE, VERRE, BOIS, CHAÎNE,
FERMOIR À PINCE, CÉRAMIQUE
Pewter, bronze plated, glass, wood, chain, lobster crimp clasp,
ceramic

CIRCONFÉRENCE 44,5-48,5 cm
Circumference 17.5-19.1"

249653 ARA
Macaw



249623 MAGMA
Magma



249684 FAUVE
Wildcat



249617 PAON
Peacock



249683 OMBRE
Shadow



249612 CORBEAU
Raven

FANETTE

ÉTAIN, PLAQUÉ (OR MAT 22K, BRONZE), VERRE, BOIS,
CUIR, CÉRAMIQUE, FERMOIR AIMANTÉ
Pewter, plated (22k matte gold, bronze), glass, wood, leather,
ceramic, magnetic clasp

CIRCONFÉRENCE 42 cm
Circumference 16.5"

FAUVE
Wildcat



MAGMA
Magma



* ARA
Macaw



CORBEAU
Raven



OMBRE
Shadow



PAON
Peacock



435284

FAUVE
 Wildcat



435223

MAGMA
 Magma



435253

ARA
 Macaw

PAON
 Peacock

435217

OMBRE
 Shadow

435283



CORBEAU
 Raven

435212

FLORENCIA

ÉTAIN, PLAQUÉ (OR BRILLANT 22K, BRONZE), VERRE,
BOIS, CHAÎNE, FERMOIR À PINCE, CÉRAMIQUE
Pewter, plated (22k shiny gold, bronze), glass, wood, chain,
lobster crimp clasp, ceramic

LONGUEUR 46-49 cm
Length 18.1-19.3"



563945
DUNE
Dune



563986
COQUILLE
Eggshell



* MAGMA
Magma



563917
PAON
Peacock



563912
CORBEAU
Raven

GANAEL

ÉTAIN, PLAQUÉ (OR BRILLANT 22K, BRONZE), CHAÎNE,
FERMOIR À PINCE
Pewter, plated (22k shiny gold, bronze), chain, lobster crimp clasp

LONGUEUR 46-49 cm
Length 18.1-19.3"

ÉTAIN
Pewter



BRONZE
Bronze



* OR
Gold



TRIO
Trio



ÉTAIN, PLAQUÉ (OR MAT 22K, BRONZE), CHAÎNE,
FERMOIR À PINCE
Pewter, plated (22k matte gold, bronze), chain, lobster crimp
clasp

CIRCONFÉRENCE 46-50 cm
51-54,5 cm
57-60,5 cm
Circumference 18.1-19.7"
20.1-21.4"
22.4-23.8"

450840

ÉTAIN
Pewter



450838

BRONZE
Bronze



450847

OR
Gold



450873

*TRIO
Trio



Collier Janet - Trio (p.32) | Boucles d'oreilles Leonore - Or (p.67) | Bracelet Fleur - Trio (p.86)
Necklace Janet - Trio (p.32) | Earrings Leonore - Gold (p.67) | Bracelet Fleur - Trio (p.86)

415684

FAUVE
Wildcat



PAON
Peacock

415617



OMBRE
Shadow

415683



415623

MAGMA
Magma

415653

ARA
Macaw



CORBEAU
Raven

415612

GEENA

ÉTAIN, PLAQUÉ (OR MAT 22K, BRONZE), FERMOIR À BARRE
Pewter, plated (22k matte gold, bronze), tag bar clasp

CIRCONFÉRENCE 41,5-47 cm
Circumference 16.3-18.5"

570353 ARA
Macaw



570317 PAON
Peacock

570323 MAGMA
Magma



570383 OMBRE
Shadow

570384 FAUVE
Wildcat



570312 CORBEAU
Raven

GRAZELLA

ÉTAIN, PLAQUÉ BRONZE, VERRE, BOIS, CUIR, CHAÎNE,
FERMOIR À PINCE, CÉRAMIQUE
Pewter, plated bronze, glass, wood, leather, chain, lobster crimp
clasp, ceramic

CIRCONFÉRENCE 48-52 cm
Circumference 18.9-20.5"

* COQUILLE
Eggshell



BOIS
Wood



MAGMA
Magma



CRÉPUSCULE
Dusk



CORBEAU
Raven



ÉTAIN, PLAQUÉ (OR MAT 22K, BRONZE), PERLE,
FERMOIR À BARRE
Pewter, plated (22k matte gold, bronze), pearl, tag bar clasp

CIRCONFÉRENCE 44-51 cm
Circumference 17.3-20.1"

463240

ÉTAIN
Pewter



463273

TRIO
Trio



Collier Edwige - Ara (p.16)
Necklace Edwige - Macaw (p.16)



Collier Gaspar - Fauve (p.28)
Necklace Gaspar - Wildcat (p.28)

ÉTAIN, PLAQUÉ (OR MAT & BRILLANT 22K, BRONZE), VERRE, BOIS, CHAÎNE, FERMOIR À PINCE, CÉRAMIQUE
 Pewter, plated (22k matte & shiny gold, bronze), glass, wood, chain, lobster crimp clasp, ceramic

CIRCONFÉRENCE 44-47 cm
 61-65 cm
 78,5-82 cm
 Circumference 17.3-18.5"
 24-15.6"
 30.9-32.3"



527784

FAUVE
Wildcat



PAON
Peacock

527717

OMBRE
Shadow

527783



527723

MAGMA
Magma



527753

* ARA
Macaw



CORBEAU
Raven

527712

ÉTAIN, PLAQUÉ (OR MAT 22K, BRONZE), VERRE, BOIS, CHAÎNE, FERMOIR À PINCE, CÉRAMIQUE
Pewter, plated (22k matte gold, bronze), glass, wood, chain, lobster crimp clasp, ceramic

CIRCONFÉRENCE 41-45 cm
Circumference 16.1-17.7"

565723

MAGMA
Magma



565784

FAUVE
Wildcat



PAON
Peacock

565717



565753

ARA
Macaw



CORBEAU
Raven

565712

* OMBRE
Shadow

565783



527121

BOIS
Wood



527186

COQUILLE
Eggshell



527123

MAGMA
Magma



ARA
Macaw

527153



CORBEAU
Raven

527112

* PAON
Peacock



527117

JOHNNY

ÉTAIN, CUIR, CHAÎNE, FERMOIR À BARRE
Pewter, leather, chain, tag bar clasp

CIRCONFÉRENCE 48-55 cm
Circumference 18.9-21.7"



572123
MAGMA
Magma



572184
FAUVE
Wildcat



572153
ARA
Macaw



572117
PAON
Peacock



572183
* OMBRE
Shadow



572112
CORBEAU
Raven



LAMBERT

ÉTAIN, PLAQUÉ OR MAT 22K, VERRE, BOIS, CUIR,
CÉRAMIQUE, FERMOIR AIMANTÉ
Pewter, plated 22k matte gold, glass, wood, leather, ceramic,
magnetic clasp

CIRCONFÉRENCE 46 cm
Circumference 18.1"

COQUILLE
Eggshell



CORBEAU
Raven



MORILLE
Mord



ÉTAIN, PLAQUÉ (OR MAT 22K, BRONZE), VERRE, BOIS, CHAÎNE, FERMOIR À PINCE, CÉRAMIQUE
 Pewter, plated (22k matte gold, bronze), glass, wood, chain, lobster crimp clasp, ceramic

CIRCONFÉRENCE 18,5-19,5 cm
 Circumference 7.3-7.7"
 LONGUEUR 47-52 cm
 Length 18.5-20.5"

564386

COQUILLE
 Eggshell



564321

BOIS
 Wood



564354

MORILLE
 Morel



* MAGMA
 Magma

564323



PAON
 Peacock

564317



ARA
 Macaw

564353

UNE PARTIE DU PENDENTIF DU COLLIER SE DÉTACHE
 POUR FORMER UN BRACELET.
 A piece of the necklace's pendant can be detached to create
 a bracelet.

ÉTAIN, PLAQUÉ (OR BRILLANT 22K, BRONZE), CHAÎNE, FERMOIR À PINCE,
Pewter, plated (22k shiny gold, bronze), chain, lobster crimp clasp

LONGUEUR 40-42 cm
Length 15.7-16.5"

564784

* EAUVE
Wildcat



PAON
Peacock

564717



564723

MAGMA
Magma



564753

ARA
Macaw



MINUIT
Midnight

564746



OMBRE
Shadow

564783

ÉTAIN, VERRE, BOIS, CUIR, FERMOIR À BARRE, CÉRAMIQUE
Pewter, glass, wood, leather, tag bar clasp, ceramic

CIRCONFÉRENCE 42-49 cm
Circumference 16.5-19.3"

519723 MAGMA
Magma



519784 FAUVE
Wildcat



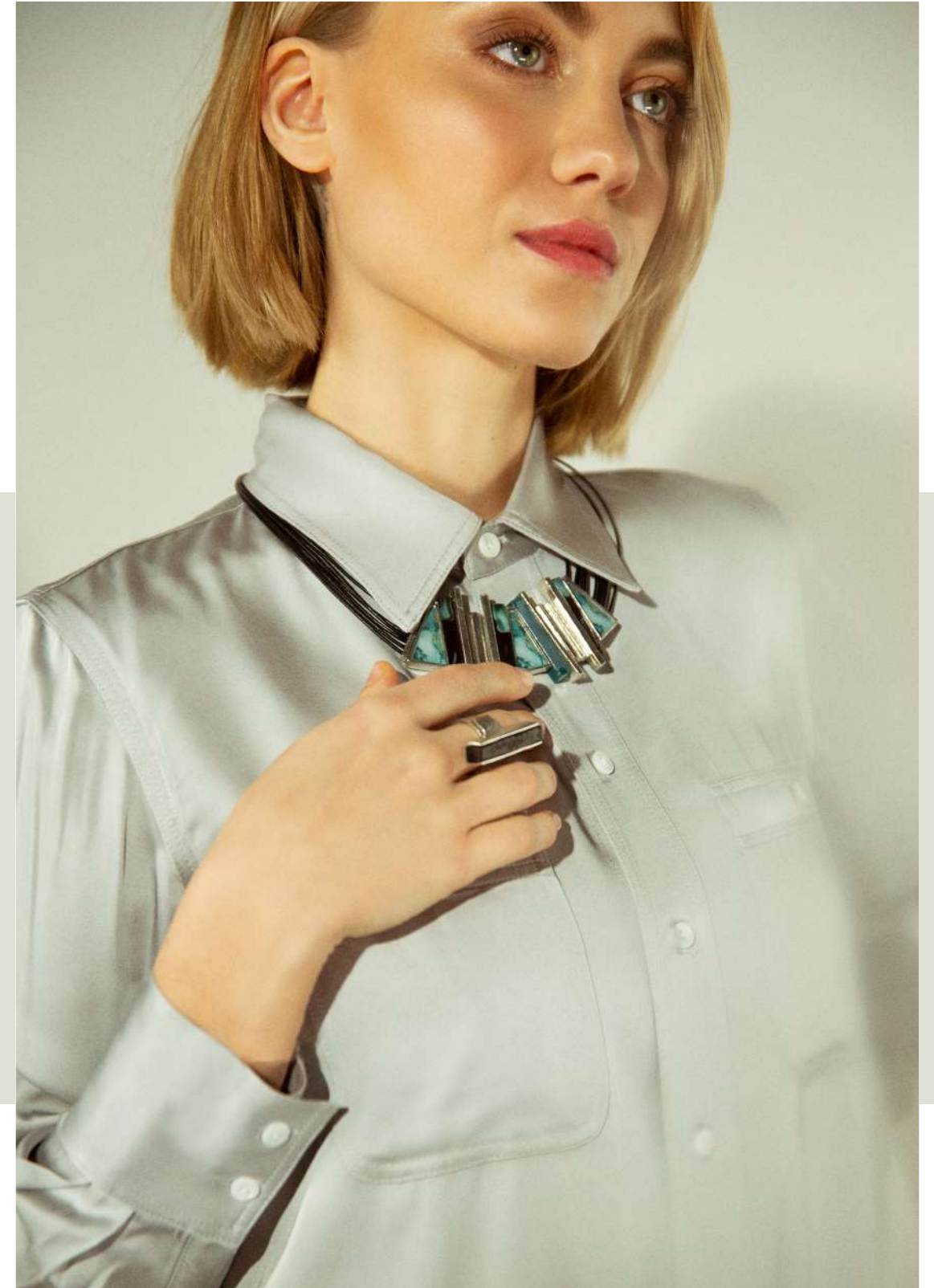
519753 ARA
Macaw



519717 * PAON
Peacock



519783 OMBRE
Shadow



Collier Samuel - Paon (p.56) | Bague Sand - Corbeau (p.106)
Necklace Samuel - Peacock (p.56) | Ring Sand - Raven (p.106)

543984

FAUVE
Wildcat



PAON
Peacock

543917



543923

MAGMA
Magma



543953

ARA
Macaw

CORBEAU
Raven

543912



OMBRE
Shadow

543983

ÉTAIN, PLAQUÉ (OR MAT 22K, BRONZE), VERRE, BOIS, CUIR, FERMOIR À BARRE, CÉRAMIQUE
Pewter, plated (22k matte gold, bronze), glass, wood, leather, tag bar clasp, ceramic

CIRCONFÉRENCE 42-49 cm
Circumference 16.5-19.3"

529223

MAGMA
Magma



529284

FAUVE
Wildcat



529253

ARA
Macaw



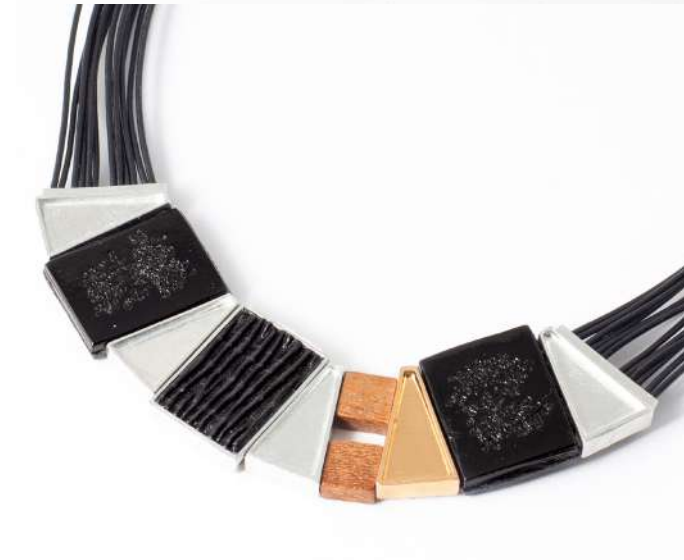
PAON
Peacock

529217



CORBEAU
Raven

529212



OMBRE
Shadow

529283



ÉTAIN, PLAQUÉ (OR MAT & BRILLANT 22K, BRONZE), VERRE, BOIS,
FERMOIR À BARRE
Pewter, plated (22k matte & shiny gold, bronze), glass, wood, tag bar clasp

CIRCONFÉRENCE 42-51 cm
Circumference 16.5-20.1"

CIRCONFÉRENCE DU BRACELET 18.5-20 cm
Bracelet's circumference 7.1-7.9"



MAGMA
Magma



BOIS
Wood



ARA
Macaw



PAON
Peacock



CORBEAU
Raven



UNE PARTIE DU PENDENTIF DU COLLIER SE DÉTACHE POUR FORMER UN BRACELET.
A piece of the necklace's pendant can be detached to create a bracelet.

ÉTAIN, PLAQUÉ (OR MAT & BRILLANT 22K, BRONZE), VERRE, BOIS, CHAÎNE,
FERMOIR À BARRE, CÉRAMIQUE

Pewter, plated (22k matte & shiny gold, bronze), glass, wood, chain, tag bar clasp,
ceramic

LONGUEUR 53-56 cm
Length 20.9-22.0"



553484

FAUVE
Wildcat



553423

MAGMA
Magma

* ARA
Macaw

553453



OMBRE
Shadow

553483



PAON
Peacock

553417

UNE PARTIE DU PENDENTIF DU COLLIER SE DÉTACHE POUR FORMER UNE BRELOQUE INDÉPENDANTE
A piece of the necklace's pendant can be detached to create an independent charm.

ÉTAIN, PLAQUÉ (OR MAT 22K, BRONZE), VERRE, BOIS, CUIR,
FERMOIR À BARRE, CÉRAMIQUE
Pewter, (22k matte gold, bronze), glass, wood, leather, tag bar clasp, ceramic

CIRCONFÉRENCE 46-53 cm
Circumference 18.1-20.9"



566323
MAGMA
Magma



566384
EAUVE
Wildcat



*ARA
Macaw



PAON
Peacock



566383
OMBRE
Shadow



566312
CORBEAU
Raven



Des rallonges pour des colliers parfaits

Votre cliente adore un collier, mais le trouve trop court ? Ça peut arriver. Nous y avons pensé. Choisissez parmi les rallonges Anne-Marie Chagnon spécialement conçues pour allonger nos colliers à chaînes.

Pour des bijoux uniques à l'image de chacune, ces rallonges **peuvent même être portées comme bracelets !**

Extensions for perfect necklaces

Your client loves a necklace but finds it too short? It's been known to happen. We've thought about it. Choose from the Anne-Marie Chagnon necklace extensions made especially to lengthen our chain necklaces.

For unique jewellery that fits every woman, **they can even be worn as bracelets!**

CLASSIQUE

ÉTAIN, CHAÎNE
Pewter, chain

LONGUEUR 18 cm
Length 7.08"



400800
TEL QUEL
As is

ART DECO

ÉTAIN, CHAÎNE
Pewter, chain

LONGUEUR 19 cm
Length 7.48"



445833
ARGENTÉ
Silvery

GOURMETTE / Curb

ÉTAIN, CHAÎNE
Pewter, chain

LONGUEUR 18 cm
Length 7.08"



442433
ARGENTÉ
Silvery

CONTEMPORAINE / Contemporary

ÉTAIN, ALUMINIUM PLAQUÉ OR, CHAÎNE,
ANNEAUX DÉCORATIFS
Pewter, gold-plated aluminum, chain, decorative jump rings

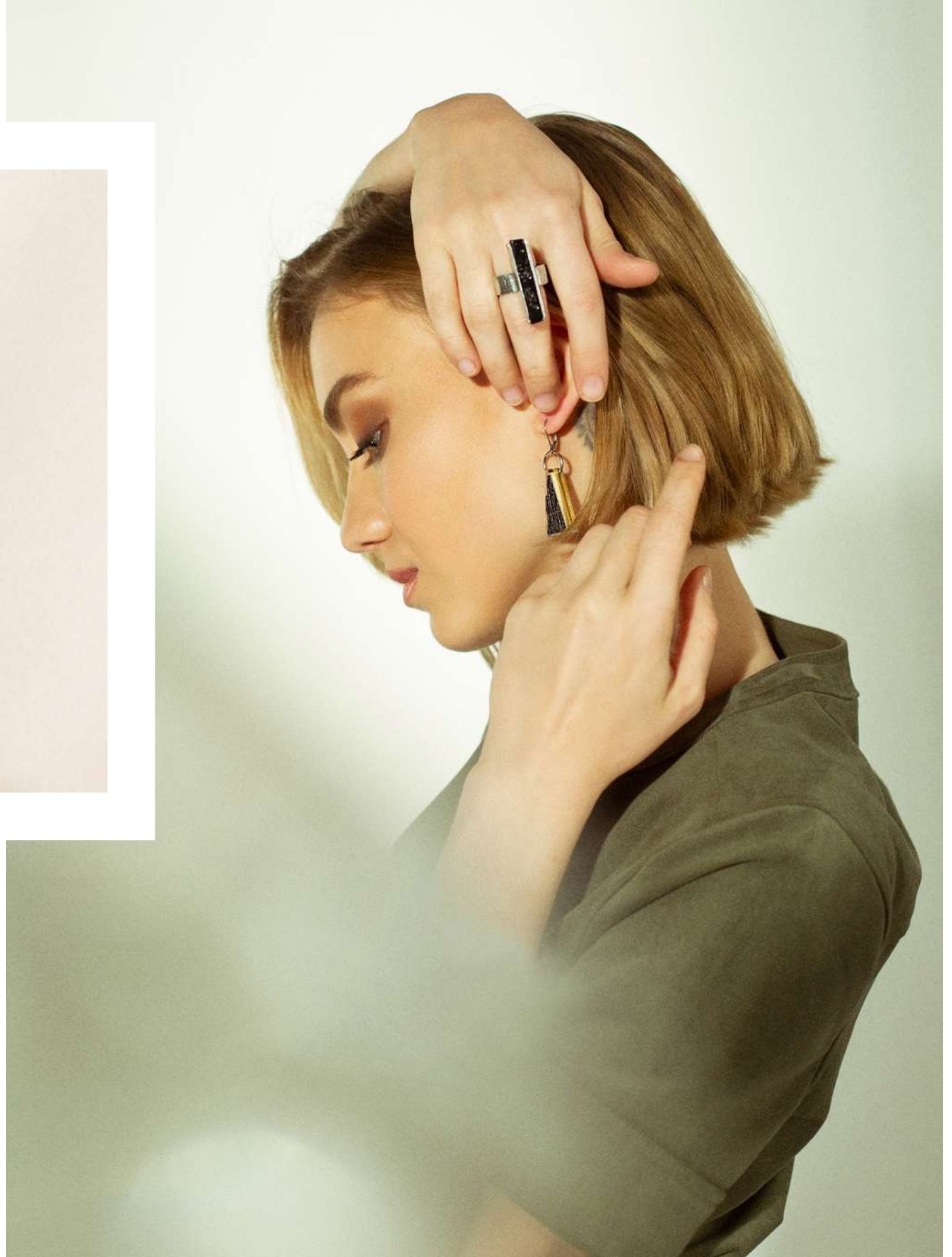
LONGUEUR 19 cm
Length 7.48"



468500
TEL QUEL
As is



Boucles d'oreilles Clara - Magma (p.65)
Earrings Clara - Magma (p.65)



Bagues Sand - Corbeau (p.106) | Boucles d'oreilles Samoa - Minuit (p.77)
Ring Sand - Raven (p.106) | Earrings Samoa - Midnight (p.77)

AISSA



ÉTAIN, PLAQUÉ (OR MAT 22K, BRONZE), VERRE, BOIS, CÉRAMIQUE
Pewter, plated (22k matte gold, bronze), glass, wood, ceramic

LONGUEURS 3,5 cm
Length 1.4"
POIDS 2 GR
Weight 0.07 OZ

ARUKA



ÉTAIN, VERRE, BOIS, CÉRAMIQUE
Pewter, glass, wood, ceramic

LONGUEURS 4 cm
Length 1.6"
POIDS 5 GR
2 GR
Weight 0.18 OZ
0.07 OZ

449617 PAON Peacock



449623 MAGMA Magma



449686 COQUILLE Eggshell



449613 CRÉPUSCULE Dusk



449612 CORBEAU Raven

449621 * BOIS Wood

CHAD



ÉTAIN, PLAQUÉ (OR MAT 22K, BRONZE)
Pewter, plated (22k matte gold, bronze)

LONGUEURS 1,5 cm
Length 0.6"
POIDS 2 GR
Weight 0.07 OZ

* ÉTAIN Pewter



BRONZE Bronze



OR Gold



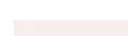
CHANTAL



ÉTAIN, PLAQUÉ (OR MAT 22K, BRONZE)
Pewter, plated (22k matte gold, bronze)

LONGUEURS 6 cm
Length 2.4"
POIDS 2 GR
Weight 0.07 OZ

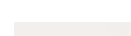
574740



ÉTAIN
Pewter



574738



BRONZE
Bronze



574747



* OR
Gold



BOUCLES D'OREILLES – Earrings

Boucles d'oreilles Nando – Or (p.74)
Earrings Nando – Gold (p.74)



Boucles d'oreilles Marlène – Etain (p.72)
Earrings Marlène – Pewter (p.72)

CHRIS



VERRE, BOIS, CÉRAMIQUE
Glass, wood, ceramic

LONGUEURS 5 cm
Length 2.0"
POIDS 6 GR - 1 GR
Weight 0.21 OZ - 0.04 OZ

CLARA



ÉTAIN, PLAQUE (OR MAT 22K, BRONZE) PERLE, VERRE,
BOIS, CÉRAMIQUE
Pewter, plated (22k matte gold, bronze), pearl, glass, wood, ceramic

LONGUEURS 4 cm
Length 1.6"
POIDS 2 GR
Weight 0.07 OZ

455023 MAGMA
Magma



455045 DUNE
Dune



455013 CRÉPUSCULE
Dusk

455017 PAON
Peacock



455086 *COQUILLE
Eggshell



455012 CORBEAU
Raven



COQUILLE
Eggshell



*CORBEAU
Raven



MAGMA
Magma



CRÉPUSCULE
Dusk



PAON
Peacock



BOIS
Wood



CLÉA

ÉTAIN, VERRE, BOIS, CERAMIQUE
Pewter, glass, wood, ceramic

LONGUEURS 4,5 CM
Length 1.8"
POIDS 5 GR
Weight 0.17 OZ

LAN

ÉTAIN, PLAQUÉ (OR MAT 22K, BRONZE)
Pewter, plated (22k matte gold, bronze)

LONGUEURS 2,5 cm
Length 1.0"
POIDS 2 GR
Weight 0.07 OZ



543717 PAON
Peacock

543723 MAGMA
Magma

543786 COQUILLE
Eggshell



543712 CORBEAU
Raven

543713 CRÉPUSCULE
Dusk

543721 BOIS
Wood

LENORE

ÉTAIN, PLAQUÉ (OR MAT 22K, BRONZE)
Pewter, plated (22k matte gold, bronze)

LONGUEURS 1,5 cm
Length 0.6"
POIDS 2 GR
Weight 0.07 OZ



LINDSAY



PLAQUÉ (OR MAT 22K, BRONZE), VERRE, BOIS, CÉRAMIQUE
Plated (22k matte gold, bronze), glass, wood, ceramic

LONGUEURS 6 cm
Length 2.4"
POIDS 3 GR
Weight 0.11 OZ

575717 * PAON
Peacock



575721 BOIS
Wood

575723 MAGMA
Magma



575713 CRÉPUSCULE
Dusk

575786 COQUILLE
Eggshell



575712 CORBEAU
Raven



Collier Fanette - Ombre (p.21) | Boucles d'oreilles Mado - Minuit (p.70)
Necklace Fanette - Shadow (p.21) | Earrings Mado - Midnight (p.70)

MADO



ÉTAIN
Pewter

LONGUEURS 2,5 cm
Length 1.0"
POIDS 2,5 GR
Weight 0.09 OZ

MANON



ÉTAIN, PLAQUÉ (OR BRILLANT 22K, BRONZE)
Pewter, plated (22k shiny gold, bronze)

LONGUEURS 4,5 cm
Length 1.8"
POIDS 3 GR
Weight 0.11 OZ



457653 ARA
Macaw



457623 MAGMA
Magma



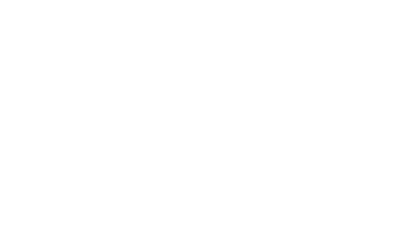
457684 FAUVE
Wildcat



457646 * MINUIT
Midnight

457683 OMBRE
Shadow

457617 PAON
Peacock



MARIETTE



ÉTAIN, PLAQUÉ (OR MAT 22K, BRONZE), CUIR
Pewter, plated (22k matte gold, bronze), leather

LONGUEURS 7,5 cm
Length 3.0"
POIDS 1 GR
Weight 0.04 OZ



MARLENE



ÉTAIN, PLAQUÉ (OR MAT 22K, BRONZE), PERLE
Pewter, plated (22k matte gold, bronze), pearl

LONGUEURS 5 cm
Length 2.0"
POIDS 3 GR
Weight 0.11 OZ



575340 ÉTAIN
Pewter



* OR
Gold



575338 BRONZE
Bronze



MIREILLE



ÉTAIN
Pewter

LONGUEURS 4,5 cm
Length 1.8"
POIDS 3 GR
Weight 0.11 OZ

FAUVE
Wildcat



MINUIT
Midnight



MAGMA
Magma



OMBRE
Shadow



ARA
Macaw



* PAON
Peacock



NANDO

ÉTAIN, PLAQUÉ (OR MAT 22K, BRONZE)
Pewter, plated (22k matte gold, bronze)

LONGUEURS 6,5 cm
Length 2.5"
POIDS 6 GR
Weight 0.21 OZ

515340 ÉTAIN
Pewter



515338 BRONZE
Bronze



515347 OR
Gold



NIKITA

ÉTAIN, PLAQUÉ (OR BRILLANT 22K, BRONZE), VERRE,
BOIS, CÉRAMIQUE
Pewter, plated (22k shiny gold, bronze), glass, wood, ceramic,

LONGUEURS 5,5 cm
Length 2.2"
POIDS 6 GR
Weight 0.21 OZ



COQUILLE
Eggshell



* MAGMA
Magma



CORBEAU
Raven



CRÉPUSCULE
Dusk



PAON
Peacock



BOIS
Wood



NARNIA

ÉTAIN, PLAQUÉ (OR MAT & BRILLANT 22K, BRONZE)
Pewter, plated (22k matte & shiny gold, bronze)

LONGUEURS 7 CM
Length 2,7"
POIDS 4 GR
Weight 0,14"

543140 ÉTAIN
Pewter



543138 BRONZE
Bronze



543147 OR
Gold



NOAH

ÉTAIN, PERLE
Pewter, pearl

LONGUEURS 6 CM
Length 2.4"
POIDS 5 GR
Weight 0.18 OZ

SAMOA

ÉTAIN, PLAQUÉ (OR MAT 22K, BRONZE)
Pewter, plated (22k matte gold, bronze)

LONGUEURS 5 cm
Length 2.0"
POIDS 7 GR
Weight 0.25 OZ



552853 ARA
Macaw



552823 MAGMA
Magma



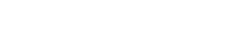
552883 OMBRE
Shadow

552884 FAUVE
Wildcat



552812 CORBEAU
Raven

552817 PAON
Peacock



FAUVE Wildcat 577984



MINUIT Midnight 577946

* MAGMA Magma 577923



OMBRE Shadow 577983

ARA Macaw 577953



PAON Peacock 577917





ÉTAIN, PLAQUÉ (OR BRILLANT 22K, BRONZE), VERRE,
BOIS, CÉRAMIQUE
Pewter, plated (22k shiny gold, bronze), glass, wood, ceramic

LONGUEURS 8,5 cm
Length 3.3"
POIDS 10 GR
Weight 0.35 OZ

577753 ARA
Macaw



577723 MAGMA
Magma



577721 * BOIS
Wood

577786 COQUILLE
Eggshell



577712 CORBEAU
Raven

577717 PAON
Peacock

Des boucles d'oreilles tout confort pour vos clientes

Par souci de confort, la plupart de nos boucles d'oreilles ne pèsent pas plus de sept grammes, soit **le seuil de confort en joaillerie**.

Comme tous les bijoux Anne-Marie Chagnon sont créés et fabriqués à notre atelier de Montréal, chaque bijou est assemblé sur commande, selon les besoins et les goûts de vos clientes. Par conséquent, **le type d'attache peut être changé** afin d'offrir une tenue personnalisée. Presque tous nos modèles de boucles d'oreilles peuvent être fabriqués sur tiges, avec clips ajustables ou avec attaches françaises.

Pour un changement d'attaches, spécifiez le type désiré sur votre bon de commande. Un léger supplément s'applique; voir la liste de prix.



CLIPS AJUSTABLES
Screw clips

ATTACHES FRANÇAISES
French clasps

TIGES
Earring posts

The most comfortable earrings for your customers

With comfort in mind, most of our earrings weigh less than 0.25 ounces - **the comfort threshold for jewellery**.

Since Anne-Marie Chagnon jewellery is created and crafted at our Montreal studio and workshop, each jewellery creation is assembled according to the taste and needs of your customers. Consequently, **earrings clasps can be customized** to offer an even more personalized wear. Almost all our earrings can be made on posts, with screw clips or with French clasps.

To change earrings clasps, specify the desired type on your order form. A small surcharge is applicable; see price list.



Bracelet Tasha - Ombre (p.97) | Bracelet Tasha - Corbeau (p.97)
Bracelet Tasha - Shadow (p.97) | Bracelet Tasha - Raven (p.97)

Bracelet Mylene - Magma (p.94)
Bracelet Mylene - Magma (p.94)

ERIKO



ÉTAIN, PLAQUÉ (OR MAT 22K, BRONZE), PERLE,
CHAÎNE, FERMOIR À PINCE
Pewter, plated (22k matte gold, bronze), pearl, chain, lobster
crimp clasp

CIRCONFÉRENCE 16.5cm-17.5cm
Circumference 6.5-6.9"

ETIENNE



ÉTAIN, PLAQUÉ (OR BRILLANT 22K, BRONZE), CHAÎNE,
FERMOIR À PINCE
Pewter, plated (22k shiny gold, bronze), chain, lobster crimp clasp

CIRCONFÉRENCE 17,5-18,5 cm
Circumference 6.9-7.3"

573940

* ÉTAIN
Pewter



573938

BRONZE
Bronze



573947

OR
Gold

ÉTAIN
Pewter

574140



* BRONZE
Bronze

574138



OR
Gold

574147



EVANIE



ÉTAIN, PLAQUÉ (OR MAT 22K, BRONZE), PERLE, VERRE,
BOIS, CÉRAMIQUE, FERMOIR À BARRE
Pewter, plated (22k matte gold, bronze), pearl, glass, wood, ceramic,
tag bar clasp

CIRCONFÉRENCE 18.5-21cm
Circumference 7.3-8.3"

FABIUS



ÉTAIN, PLAQUÉ (OR MAT 22K, BRONZE), FERMOIR À
BARRE
Pewter, plated (22k matte gold, bronze), tag bar clasp

CIRCONFÉRENCE 18-21 cm
Circumference 7.1-8.3"

571121 BOIS
Wood



571123 MAGMA
Magma



571113 CRÉPUSCULE
Dusk

571186 COQUILLE
Eggshell



571112 CORBEAU
Raven

266984 EAUVE
Wildcat



* 266912 CORBEAU
Raven

266923 MAGMA
Magma



266983 OMBRE
Shadow

266953 ARA
Macaw



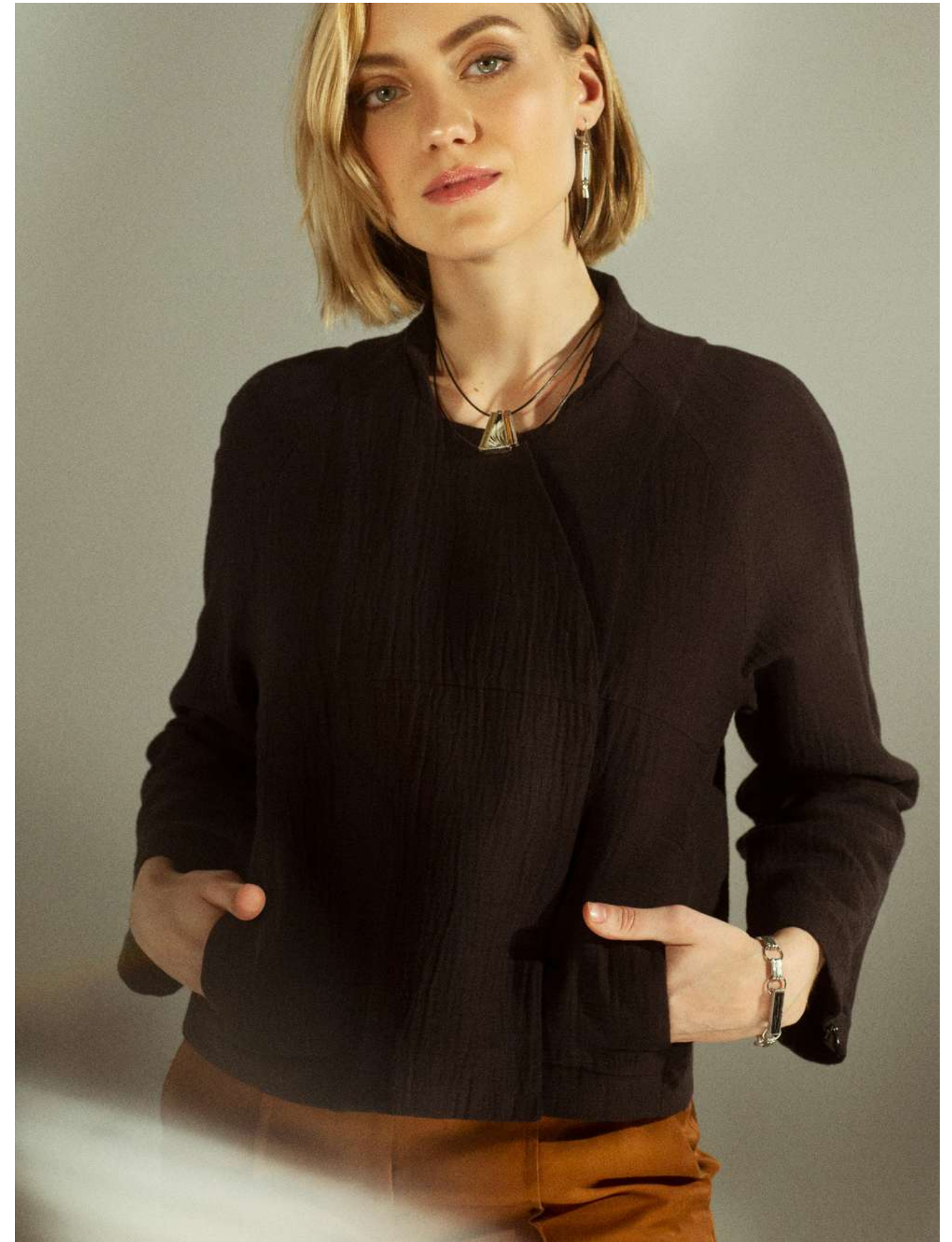
266917 PAON
Peacock

FLEUR



ÉTAIN, PLAQUÉ (OR MAT 22K, BRONZE), PERLE,
FERMOIR À BARRE
Pewter, plated (22k matte gold, bronze), pearl, tag bar clasp

CIRCONFÉRENCE 18,5-21 cm
Circumference 7.3-8.3"



Boucles d'oreilles Mariette - Minuit (p. 71) | Collier Elie - Ombre (p.18) | Bracelet Fabius - Minuit (p.85)
Earrings Mariette - Midnight (p.71) | Necklace Elie - Shadow (p.18) | Bracelet Fabius - Midnight (p.85)

395173

* TRIO
Trio



395140

ÉTAIN
Pewter



FRANTZ



ÉTAIN, PLAQUÉ (OR MAT 22K, BRONZE), VERRE, BOIS, CUIR, FERMOIR AIMANTÉ, CÉRAMIQUE, CHAÎNE

Pewter, plated (22k matte gold, bronze), glass, wood, leather, magnetic clasp, ceramic, chain

CIRCONFÉRENCE S-M 17,5 cm
 Circumference 6.9"
M-L 18,5 cm
 7.3"

GILBERTE



ÉTAIN, CUIR, FERMOIR À BARRE
 Pewter, leather, tag bar clasp

CIRCONFÉRENCE 18-21 cm
 Circumference 7.1-8.3"

285453 ARA
 Macaw



285423 MAGMA
 Magma



285484 FAUVE
 Wildcat



FAUVE
 Wildcat 549684



MAGMA
 Magma 549623



* ARA
 Macaw 549653



285483 OMBRE
 Shadow



285412 *CORBEAU
 Raven



MINUIT
 Midnight 549646



OMBRE
 Shadow 549683



PAON
 Peacock 549617



GUIDO



ÉTAIN, CUIR, FERMOIR À BARRE
Pewter, leather, tag bar clasp

CIRCONFÉRENCE 18,5-21 cm
Circumference 7.3-8.3"

MARGARETH



ÉTAIN, CUIR, FERMOIR À BARRE
Pewter, leather, tag bar clasp

CIRCONFÉRENCE 36-40 cm
Circumference 14.2-15.7"

571353 ARA
Macaw



571317 PAON
Peacock

571323 MAGMA
Magma



571383 OMBRE
Shadow

571384 * FAUVE
Wildcat



571346 MINUIT
Midnight

542884 FAUVE
Wildcat



542812 CORBEAU
Raven

542823 MAGMA
Magma



542883 * OMBRE
Shadow

542853 ARA
Macaw



542817 PAON
Peacock

MAYANE

ÉTAIN, VERRE, CUIR, BOIS, CÉRAMIQUE
Pewter, glass, leather, wood, ceramic

CIRCONFÉRENCE 17 cm
Circumference 6.7"

MOLLY

ÉTAIN, PLAQUÉ (OR MAT 22K, BRONZE)
Pewter, plated (22k matte gold, bronze)

CIRCONFÉRENCE 17 cm
Circumference 6.7"

434653 ARA
Macaw



434623 MAGMA
Magma



434683 OMBRE
Shadow



434617 PAON
Peacock



434684 FAUVE
Wildcat



434612 CORBEAU
Raven



FAUVE
Wildcat 518484



CORBEAU
Raven 518412



MAGMA
Magma 518423



OMBRE
Shadow 518483



ARA
Macaw 518453



PAON
Peacock 518417



MYLENE



ÉTAIN, FERMOIR À BARRE
Pewter, tag bar clasp

CIRCONFÉRENCE 19-22 cm
Circumference 7.5-8.7"

RHONDA



ÉTAIN, PLAQUÉ (OR BRILLANT 22K, BRONZE), BOIS
Pewter, plated (22k shiny gold, bronze), wood

CIRCONFÉRENCE 17 cm
Circumference 6.7"

529553 ARA
Macaw



529523 *MAGMA
Magma



529517 PAON
Peacock

529583 OMBRE
Shadow



529584 FAUVE
Wildcat



529546 MINUIT
Midnight



573584 FAUVE
Wildcat



573546 MINUIT
Midnight



573523 MAGMA
Magma



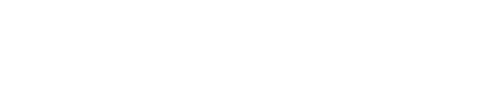
573583 OMBRE
Shadow



573553 ARA
Macaw



* 573517 PAON
Peacock





Bracelet Molly - Paon (p.93)
 Bracelet Molly - Peacock (p.93)

TASHA

ÉTAIN, PLAQUÉ (OR MAT 22K, BRONZE), VERRE, BOIS, CÉRAMIQUE
 Pewter, plated (22k matte gold, bronze), glass, wood, ceramic

CIRCONFÉRENCE 17 cm
 Circumference 6.7"

FAUVE
 Wildcat



MAGMA
 Magma



ARA
 Macaw



CORBEAU
 Raven



OMBRE
 Shadow



PAON
 Peacock



THERESA



ÉTAIN, PLAQUÉ (OR MAT 22K, BRONZE), VERRE, BOIS, CÉRAMIQUE
Pewter, plated (22k matte gold, bronze), glass, wood, ceramic

CIRCONFÉRENCE 16 cm
Circumference 6.3"

TIMEO

ÉTAIN, PLAQUÉ (OR MAT 22K, BRONZE), VERRE, BOIS, CÉRAMIQUE
Pewter, plated (22k matte gold, bronze), glass, wood, ceramic

CIRCONFÉRENCE 17 cm
Circumference 6.7"

552753 ARA
Macaw



552723 MAGMA
Magma



552721 BOIS
Wood

552717 PAON
Peacock



552786 *COQUILLE
Eggshell



552754 MORILLE
Morel



COQUILLE
Eggshell 448486



BOIS
Wood 448421

MORILLE
Morel 448454



TRINITY



ÉTAIN
Pewter

CIRCONFÉRENCE 17 cm
Circumference 6.7"

VINCE



ÉTAIN, VERRE, BOIS, CÉRAMIQUE
Pewter, glass, wood, ceramic

CIRCONFÉRENCE 16,5 cm
Circumference 6.5"

522523
MAGMA
Magma



522584
FAUVE
Wildcat



568586
COQUILLE
Eggshell



* MAGMA
Magma



568553
ARA
Macaw



522553
* ARA
Macaw



522517
PAON
Peacock

522512
CORBEAU
Raven



568521
BOIS
Wood



568554
MORILLE
Morel



568517
PAON
Peacock





Bagues Perline - Fauve & Ara (p.105) | Bague Sand - Coquille (p. 106)
 Rings Perline - Wildcat & Macaw (p.105) | Ring Sand - Eggshell (p. 106)



Bagues Senzo - Paon, Fauve, Ombre & Magna (p.107)
 Rings Senzo - Peacock, Wildcat, Shadow, Magma (p.100)

BELLA



ÉTAIN, VERRE, BOIS, CÉRAMIQUE
Pewter, glass, wood, ceramic

LARGEUR 1,6 cm
LONGUEUR 1,2 cm
HAUTEUR 1 cm
Width 0.6"
Length 0.5"
Height 0.4"

BROOKE



ÉTAIN
Pewter

LARGEUR 2 cm
LONGUEUR 2,2 cm
HAUTEUR 0,8 cm
Width 0.8"
Length 0.9"
Height 0.3"

580317

PAON
Peacock



580323

* MAGMA
Magma



580386

COQUILLE
Eggshell



580312

CORBEAU
Raven

580313

CRÉPUSCULE
Dusk



580321

BOIS
Wood



580540

* ÉTAIN
Pewter



PERLINE



ÉTAIN
Pewter

LARGEUR 2,3 cm
LONGUEUR 3,6 cm
HAUTEUR 0,3 cm
Width 0.9"
Length 1.4"
Height 0.1"

SAND



ÉTAIN, VERRE, BOIS, CÉRAMIQUE
Pewter, glass, wood, ceramic

LARGEUR 1 cm
LONGUEUR 3,8 cm
HAUTEUR 0,8 cm
Width 0.4"
Length 1.5"
Height 0.3"

580984 FAUVE
Wildcat



580923 * MAGMA
Magma



COQUILLE 582186
Eggshell



MAGMA 582123
Magma



* PAON 582117
Peacock



CORBEAU 582112
Raven

CRÉPUSCULE 582113
Dusk

BOIS 582121
Wood

580953 ARA
Macaw



580917 PAON
Peacock

580983 OMBRE
Shadow

580946 MINUIT
Midnight

SENZO



ÉTAIN
Pewter

LARGEUR 2,4 cm
LONGUEUR 3,3 cm
HAUTEUR 0,4 cm
Width 0.9"
Length 1.3"
Height 0.9"

Des bagues ajustables, parfaites pour toutes les femmes

L'étain est un métal malléable qui permet de créer des bagues ajustables de grande qualité. Cet avantage offre un plus grand confort à toutes les femmes !

En effet, toutes les bagues Anne-Marie Chagnon sont conçues pour être ajustées des tailles 6 à 9 (mesures américaines), 12 à 18 (mesures japonaises) ou 52 à 59 (mesures européennes).

Il est toutefois important de profiter de cet atout avec modération. Comme d'autres métaux, l'étain peut se fracturer si la bague est ouverte et refermée à répétition. En ajustant les bagues doucement, au doigt même auquel elles seront portées, elles demeureront longtemps en bon état et en beauté.

581353 ARA
Macaw



581323 MAGMA
Magma



581383 * OMBRE
Shadow

581384 FAUVE
Wildcat



581346 MINUIT
Midnight

581317 PAON
Peacock



Rings made adjustable. Rings made for all women

Pewter is a malleable metal that makes for high-quality adjustable rings. This advantage confers greater comfort for all women!

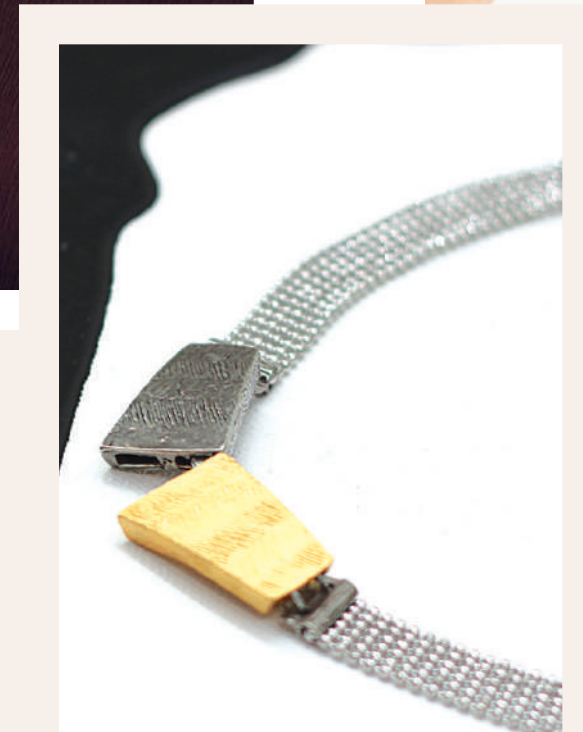
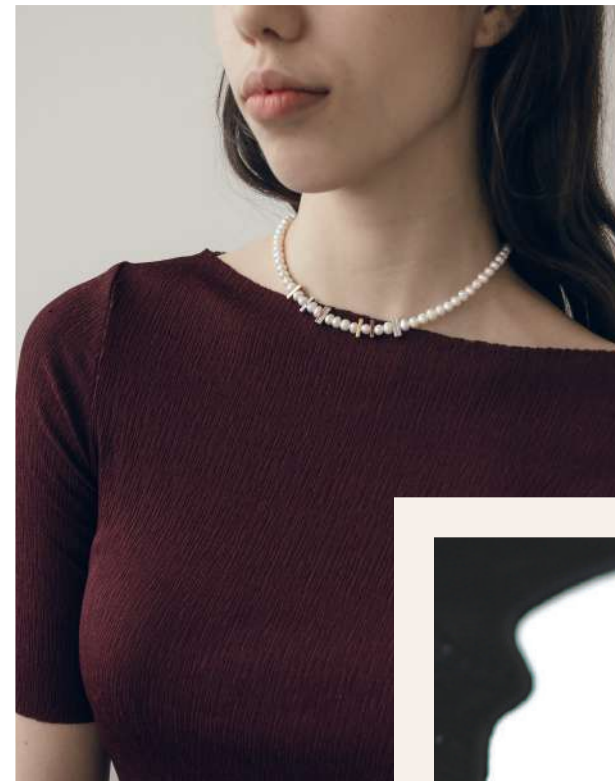
Indeed, all our rings are designed to be adjusted from American sizes 6 to 9, Japanese sizes 12 to 18 or European sizes 52 to 59.

It is important to enjoy this feature with moderation. Like other metals, pewter can fracture if opened and closed repeatedly. By adjusting the rings gently, to the finger on which they will be worn, they will continue to look like new for a very long time.

COLLECTION *Classique*

La collection Classique d'Anne-Marie Chagnon est composée des bijoux qui ont fait leurs preuves à travers les années et sur les cinq continents. Elle est mise à jour à chaque année pour faire place aux plus récents modèles.

Pour les néophytes, la collection Classique présente l'évolution de la griffe distinctive d'Anne-Marie Chagnon, qui s'est à la fois renforcée et raffinée au fil du temps. Comme entrée en matière, les bijoux de la collection Classique se révèlent de bons compléments à la collection courante.



Classic COLLECTION

Anne-Marie Chagnon's Classic Collection is composed of the jewellery creations that have made their mark over the years and across five continents. It is updated every year to add some recent models.

For neophytes, the Classic Collection presents the evolution of Anne-Marie Chagnon's distinctive signature, which has been both enhanced and refined over time. As an introduction, the models of the Classic Collection are safe additions to the current collection.

ADENIA 01

ÉTAIN, PLAQUÉ OR MAT 22K
Pewter, 22K matte gold-plated

LONGUEUR | Length
44-50 CM | 17.3-19.7"

403733 OR
Gold



BAO

ÉTAIN, PLAQUÉ OR MAT 22K, PERLE
Pewter, 22K matte-gold plated, pearl

LONGUEUR | Length
44-50 CM | 17.3-19.7"

OR 500947
Gold

FAY

ÉTAIN, VERRE
Pewter, glass

LONGUEUR | Length
45,5-50 cm | 17.9-19.7"

525947 NOIR
Black



GASTON

ÉTAIN, PLAQUÉ OR MAT 22K
Pewter, 22K matte gold-plated

LONGUEUR | Length
40,5-46,5 CM | 15,9-18,3"

TEL QUEL 382000
As is

BAO

ÉTAIN, PERLE
Pewter, pearl

LONGUEUR | Length
40,5-45 CM | 15,9-17,7"

500940 ÉTAIN
Pewter



BELTRAM 04

ÉTAIN, PLAQUÉ OR MAT 22K
Pewter, 22K matte gold-plated

LONGUEUR | Length
43-54 CM | 17-21.25"

TEL QUEL 408000
As is

GINNY

ÉTAIN, RÉSINE
Pewter, resin

LONGUEUR | Length
43-50 cm | 16.9-19.7"

542787 BLANC
White



HEMI

ÉTAIN, PLAQUÉ (OR MAT 22K,
BRONZE), PERLE
Pewter, plated (22K matte gold,
bronze), pearl

LONGUEUR | Length
41,5-48 CM | 16.3-18.9"

PERLE & TRIO 481128
Pearl & trio

BONNIE

ÉTAIN, PLAQUÉ
BRONZE, PERLE
Pewter, bronze plated, pearl

LONGUEUR | Length
41,5-46 cm | 16.3-18.1"

544138 BRONZE
Bronze



CARRIE

ÉTAIN, PERLE
Pewter, pearl

LONGUEUR | Length
41-45 cm | 16.1-17.7"

ÉTAIN 557840
Pewter

HOLLY

ÉTAIN, BOIS RÉSINÉ,
ANNEAUX DÉCORATIFS
Pewter, resined wood, decorative
jump rings

LONGUEUR | Length
56,5-60 CM | 22.2-23.8"

419887 NOYER
Walnut



KRISTEN

ÉTAIN, PERLE, VERRE, RÉSINE
Pewter, pearl, glass, resin

LONGUEUR | Length
58,5-65 cm | 23-25.6"

BRUME 558341
Mist

CHELSEA

ÉTAIN, PLAQUÉ (OR MAT 22K,
BRONZE), PERLE
Pewter, plated (22k matte gold, bronze), pearl

LONGUEUR | Length
43,5-48 cm | 17.1-18.9"

557973 TRIO
Trio



DARYL

ÉTAIN, PLAQUÉ BRONZE
Pewter, bronze plated

LONGUEUR | Length
81-87,5 CM | 31.9-34.2"

BRONZE 526038
Bronze

PAIGE

ÉTAIN, PLAQUÉ BRONZE,
VERRE, RÉSINE, CUIR
Pewter, bronze plated, glass, resin,
leather

LONGUEUR | Length
46-53 cm | 18.1-20.9"

285187 BLANC
White



PAMELA

ÉTAIN, PLAQUÉ BRONZE,
RÉSINE, CUIR
Pewter, bronze plated, resin, leather

LONGUEUR | Length
48-55 cm | 18.9-21.7"

GRIS 547141
Grey

EMMY

ÉTAIN, PLAQUÉ (OR
MAT 22K, BRONZE)
Pewter, plated (22k matte
gold, bronze)

LONGUEUR | Length
42,5-51,5 cm | 16.7-20.3"

531573 TRIO
Trio



ÈVE

ÉTAIN, PLAQUÉ OR MAT 22K
Pewter, 22K matte gold-plated

LONGUEUR | Length
40-46 CM | 15.7-18.1"

OR 353733
Gold

RAQUEL

ÉTAIN, VERRE, RÉSINE
Pewter, glass, resin

LONGUEUR | Length
71,5-76 cm | 28,1-29,9"

276247 NOIR
Black



RINA

ÉTAIN
Pewter

LONGUEUR | Length
48-55 cm | 18.9-21.7"

ÉTAIN 558140
Pewter

ABELIA

ÉTAIN, PERLE
Pewter, pearl

LONGUEUR | Length
2 CM | 0.8"

POIDS | Weight
1 GR | 0.04 OZ

PERLE & ÉTAIN
Pearl & étain



ABELIA

ÉTAIN, PLAQUÉ BRONZE, PERLE
Pewter, bronze-plated, pearl

LONGUEUR | Length
2 CM | 0.8"

POIDS | Weight
1 GR | 0.04 OZ

PERLE & BRONZE
Pearl & bronze



ABELIA

ÉTAIN, PLAQUÉ OR MAT 22K, PERLE
Pewter, 22K matte gold-plated, pearl

LONGUEUR | Length
2 CM | 0.8"

POIDS | Weight
1 GR | 0.04 OZ

PERLE & OR
Pearl & gold



AMARYLIS 07

ÉTAIN
Pewter

LONGUEUR | Length
5 CM | 2"

POIDS | Weight
2 GR | 0.07 OZ

TEL QUEL
As is



BLAKE

ÉTAIN, PLAQUÉ BRONZE,
PERLE
Pewter, bronze plated, pearl

LONGUEUR | Length
4 cm | 1.6"

POIDS | Weight
2 GR | 0.07 OZ"

BRONZE
Bronze



BRENDA

ÉTAIN, PLAQUÉ BRONZE,
VERRE
Pewter, bronze plated, glass

LONGUEUR | Length
5,5 cm | 2.2"

POIDS | Weight
2 GR | 0.07 OZ

BRUME
Mist



BRENDA

ÉTAIN, VERRE
Pewter, glass

LONGUEUR | Length
5,5 cm | 2.2"

POIDS | Weight
2 GR | 0.07 OZ

NOIR
Black



BRITTANY

ÉTAIN, PERLE, VERRE
Pewter, pearl, glass

LONGUEUR | Length
4 cm | 1.6"

POIDS | Weight
2 GR | 0.07 OZ"

BRUME
Mist



BRITTANY

ÉTAIN, PERLE, VERRE
Pewter, pearl, glass

LONGUEUR | Length
4 cm | 1.6"

POIDS | Weight
2 GR | 0.07 OZ"

NOIR
Black



CASSIA 07

ÉTAIN PLAQUÉ
OR MAT 22K
22K matte gold-plated pewter

LONGUEUR | Length
5 CM | 2"

POIDS | Weight
1 GR | 0.04 OZ

OR MAT
Matte gold



ASHLEY

ÉTAIN
Pewter

LONGUEUR | Length
1 CM | 0.4"

POIDS | Weight
1 GR | 0.04 OZ

ÉTAIN
Pewter



ASHLEY

ÉTAIN, PLAQUÉ BRONZE
Pewter, bronze-plated

LONGUEUR | Length
1 CM | 0.4"

POIDS | Weight
1 GR | 0.04 OZ

BRONZE
Bronze



ASHLEY

ÉTAIN, PLAQUÉ OR MAT 22K
Pewter, 22K matte gold-plated

LONGUEUR | Length
1 CM | 0.4"

POIDS | Weight
1 GR | 0.04 OZ

OR
Gold



BARRY

ÉTAIN, PERLE
Pewter, pearl

LONGUEUR | Length
3 CM | 1.2"

POIDS | Weight
2 GR | 0.07 OZ

PERLE
Pearl



COREY

ÉTAIN, VERRE
Pewter, glass

LONGUEUR | Length
5 cm | 2.0"

POIDS | Weight
2 GR | 0.07 OZ

BRUME
Mist



COREY

ÉTAIN, VERRE
Pewter, glass

LONGUEUR | Length
5 cm | 2.0"

POIDS | Weight
2 GR | 0.07 OZ

NOIR
Black



BESIM 08

ÉTAIN
Pewter

LONGUEUR | Length
4,6 CM | 1.81"

POIDS | Weight
3 GR | 0.11 OZ

TEL QUEL
As is



BLAKE

ÉTAIN, PERLE
Pewter, pearl

LONGUEUR | Length
4 cm | 1.6"

POIDS | Weight
2 GR | 0.07 OZ"

ÉTAIN
Pewter



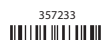
DAVID

ÉTAIN, PLAQUÉ OR MAT 22K
Pewter, 22K matte gold-plated

LONGUEUR | Length
5 CM | 2"

POIDS | Weight
4 GR | 0.14 OZ

OR
Gold



GISÈLE

ÉTAIN, PLAQUÉ OR BRILLANT 22K
Pewter, 22K shiny gold-plated

LONGUEUR | Length
5 CM | 2"

POIDS | Weight
5 GR | 0.18 OZ

TEL QUEL
As is



LYZEM

ÉTAIN, PLAQUÉ (OR MAT 22K, BRONZE), PERLE
Pewter, plated (22K matte gold, bronze), pearl

LONGUEUR | Length
2,5 CM | 1.0"

POIDS | Weight
3 GR | 0.11 OZ

PERLE & TRIO
Pearl & trio



MARTY

ÉTAIN
Pewter

LONGUEUR | Length
3 cm | 1.2"

POIDS | Weight
2 GR | 0.07 OZ

ÉTAIN
Pewter



PHOEBE

ÉTAIN, PERLE
Pewter, pearl

LONGUEUR | Length
5 cm | 2.0"

POIDS | Weight
4 GR | 0.14 OZ

ÉTAIN
Pewter



POLLIE

ÉTAIN, PERLE, VERRE
Pewter, pearl, glass

LONGUEUR | Length
7 cm | 2.8"

POIDS | Weight
4 GR | 0.14 OZ

BLIZZARD
Blizzard



MELINA

ÉTAIN
Pewter

LONGUEUR | Length
2 cm | 0.8"

POIDS | Weight
2 GR | 0.07 OZ

ÉTAIN
Pewter



MELINA

ÉTAIN, PLAQUÉ BRONZE
Pewter, bronze plated

LONGUEUR | Length
2 cm | 0.8"

POIDS | Weight
2 GR | 0.07 OZ

BRONZE
Bronze



SHARON

ÉTAIN, RÉSINE
Pewter, resin

LONGUEUR | Length
6,5 cm | 2.6"

POIDS | Weight
7 GR | 0.25 OZ

BLANC
White



SHELDON

ÉTAIN, VERRE, RÉSINE
Pewter, glass, resin

LONGUEUR | Length
6,5 cm | 2.6"

POIDS | Weight
4 GR | 0.14 OZ

BLANC
White



MELINA

ÉTAIN, PLAQUÉ OR MAT 22K
Pewter, 22k matte gold plated

LONGUEUR | Length
2 cm | 0.8"

POIDS | Weight
2 GR | 0.07 OZ

OR
Gold



MURELI

ÉTAIN
Pewter

LONGUEUR | Length
4 CM | 1.6"

POIDS | Weight
4 GR | 0.14 OZ

ÉTAIN
Pewter



MURELI

ÉTAIN, PLAQUÉ BRONZE
Pewter, bronze-plated

LONGUEUR | Length
4 CM | 1.6"

POIDS | Weight
4 GR | 0.14 OZ

BRONZE
Bronze



MURELI

ÉTAIN, PLAQUÉ OR MAT 22K
Pewter, 22K matte gold-plated

LONGUEUR | Length
4 CM | 1.6"

POIDS | Weight
4 GR | 0.14 OZ

OR
Gold



SHELDON

ÉTAIN, VERRE, RÉSINE
Pewter, glass, resin

LONGUEUR | Length
6,5 cm | 2.6"

POIDS | Weight
4 GR | 0.14 OZ

NOIR
Black



SHIRLEY

ÉTAIN, PLAQUÉ (OR MAT 22K, BRONZE), PERLE
Pewter, plated (22k matte gold, bronze), pearl

LONGUEUR | Length
4,5 cm | 1.8"

POIDS | Weight
5 GR | 0.18 OZ

TRIO
Trio



ANODA 04

ÉTAIN, PLAQUÉ OR MAT 22K
Pewter, 22K matte gold-plated

CIRCONFÉRENCE | Circumference
17,8-19 CM | 7-7.5"

OR
Gold



BAPTISTE

ÉTAIN, PLAQUÉ OR MAT 22K
Pewter, 22K matte gold-plated

CIRCONFÉRENCE | Circumference
18,5-21 CM | 7.3-8.3"

OR
Gold



NOREEN

ÉTAIN, CUIR
Pewter, leather

LONGUEUR | Length
5 cm | 2.0"

POIDS | Weight
3 GR | 0.11 OZ

BLANC
White



NOREEN

ÉTAIN, CUIR
Pewter, leather

LONGUEUR | Length
5 cm | 2.0"

POIDS | Weight
3 GR | 0.11 OZ

NOIR
Black



EDELIA

ÉTAIN, PERLE, CUIR
Pewter, pearl, leather

LONGUEUR | Length
18,5 cm | 7.3"

CIRCONFÉRENCE | Circumference
19 cm | 7.5"

NOIR
Black



EFFIE

ÉTAIN, PLAQUÉ (OR MAT 22K, BRONZE), PERLE, PVC
Pewter, plated (22k matte gold, bronze), pearl, PVC

CIRCONFÉRENCE | Circumference
17,5-18 cm | 6.9-7.1"

TRIO
Trio



ELSSIE

ÉTAIN, PLAQUÉ BRONZE, VERRE
Pewter, bronze plated, glass
CIRCONFÉRENCE | Circumference
19 - 22 cm | 7,5 - 8,7"

392911
NOIR
Black



FODINA 03

ÉTAIN, PLAQUÉ OR MAT 22K, RÉSINE
Pewter, 22K matte gold-plated, resin

CIRCONFÉRENCE | Circumference
19 CM | 7.5"

TEL QUEL
As is

BECKY

ÉTAIN, PERLE
Pewter, pearl
PERLE
Pearl

272624



BETULA

ÉTAIN, PERLE
Pewter, pearl
PERLE
Pearl

507724

FREDDY

ÉTAIN, PLAQUÉ (OR MAT 22K, BRONZE), PERLE
Pewter, plated (22k matte gold, bronze), pearl
CIRCONFÉRENCE | Circumference
19 - 22 cm | 7,5 - 8,7"

560273
TRIO
Trio



GINA

ÉTAIN, RÉSINE, CUIR
Pewter, resin, leather
CIRCONFÉRENCE | Circumference
36 - 39 cm | 14,2 - 15,4"

GRIS
Grey

588641

IZOR

ÉTAIN, PLAQUÉ OR MAT 22K
Pewter, 22K matte gold-plated
TEL QUEL
As is

410900



PEONY

ÉTAIN, BOIS RÉSINÉ
Pewter, resined wood
NOYER
Walnut

507187

GYSA

ÉTAIN, PLAQUÉ (OR MAT 22K, BRONZE), PERLE
Pewter, plated (22K matte gold, bronze), pearl
CIRCONFÉRENCE | Circumference
19-22 CM | 7.5-8.7"

484128
PERLE & TRIO
Pearl & Trio



KATRINA

ÉTAIN, CUIR
Pewter, leather
CIRCONFÉRENCE | Circumference
17,5-18 cm | 6.9-7.1"

GRIS & ÉTAIN
Grey & Pewter

287814

PRUDENCE

ÉTAIN, RÉSINE
Pewter, resin
BLANC
White

250287



PRUDENCE

ÉTAIN, RÉSINE
Pewter, resin
NOIR
Black

250247

MALLORY

ÉTAIN, ÉLASTIQUE
Pewter, elastic
CIRCONFÉRENCE | Circumference
17 cm | 6.7"

548040
ÉTAIN
Pewter



MALLORY

ÉTAIN, PLAQUÉ (OR MAT 22K, BRONZE), ÉLASTIQUE
Pewter, plated (22k matte gold, bronze), elastic
CIRCONFÉRENCE | Circumference
17 cm | 6.7"

TRIO
Trio

548073

SHANE

ÉTAIN
Pewter
ÉTAIN
Pewter

271940



SUKIE

ÉTAIN
Pewter
ÉTAIN
Pewter

271640

TAMMY

ÉTAIN, VERRE, RÉSINE, ÉLASTIQUE
Pewter, glass, resin, elastic
CIRCONFÉRENCE | Circumference
16,5 cm | 6.5"

520637
BLIZZARD
Blizzard



TERRY

ÉTAIN, PLAQUÉ BRONZE, RÉSINE, CUIR
Pewter, bronze plated, resin, leather
CIRCONFÉRENCE | Circumference
17,5-18 cm | 6.9-7.1"

BLANC
White

559087

SUKIE

ÉTAIN, PLAQUÉ BRONZE
Pewter, bronze plated
BRONZE
Bronze

271638



TIM

ÉTAIN, PLAQUÉ OR MAT 22K
Pewter, 22K matte gold-plated
OR MAT
Matte gold

401534

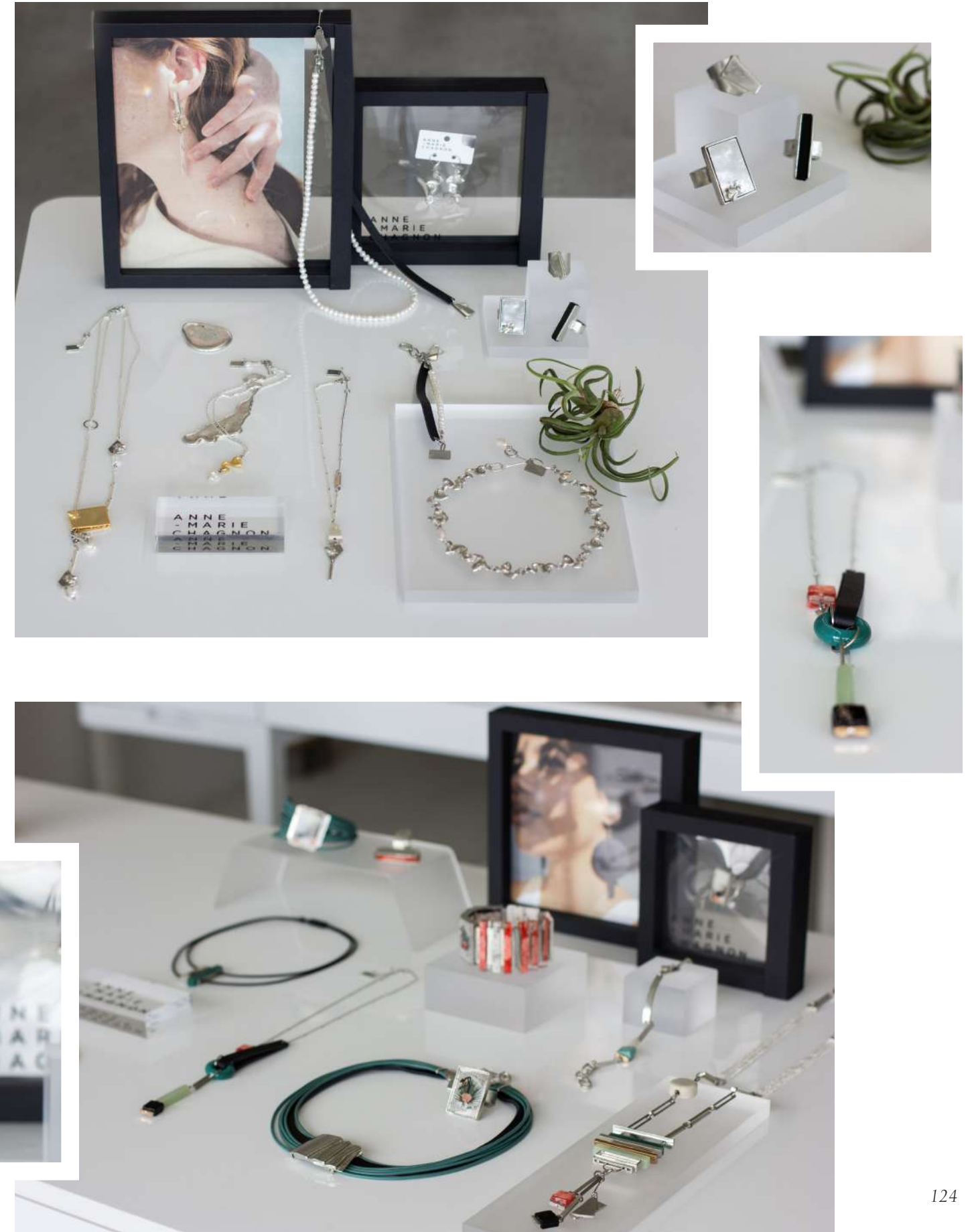
Tables d'inspiration

Inspirez-vous librement de nos suggestions de présentation.
Créer des histoires de couleurs révélera le caractère particulier de nos bijoux.



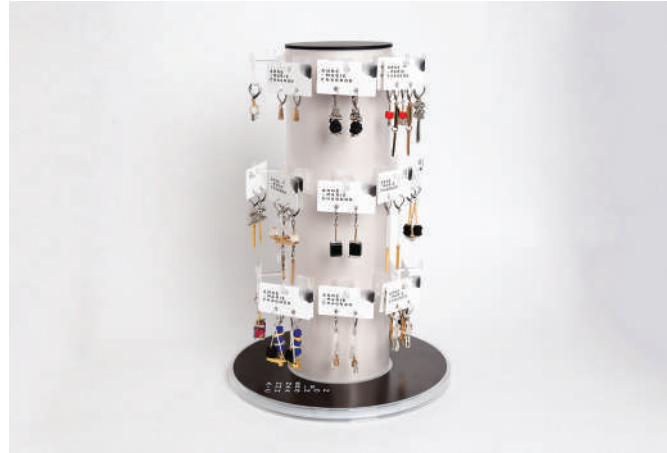
Inspiration's tables

Experience and freely inspire yourself from our suggested displays.
Creating colour stories helps to reveal the intricate details of our jewellery.



Matériel promotionnel et emballage | Promotional tools and packaging

Petite tour à boucles d'oreilles | Small earrings tower



Tour à boucles d'oreilles (petite) //

Voir la liste de prix
Pour 24 paires et plus
Hauteur : 33 cm
Diamètre à la base : 23 cm



Earrings tower (small) // See price list

For 24 pairs and more
Height: 13"
Base diameter: 9"



Grande tour à boucles d'oreilles | Large earrings tower



Tour à boucles d'oreilles (grande) //

Voir la liste de prix
Pour 40 paires et plus
Hauteur : 61 cm
Diamètre à la base : 23 cm



Earrings tower (large) // See price list

For 40 pairs and more
Height: 24"
Base diameter: 9"



Présentoir Anne-Marie Chagnon | Anne-Marie Chagnon display



Présentoir // Voir la liste de prix

Hauteur : 50,8 cm
Dimension du socle : 17,8 cm x 17,8 cm

Display // See price list

Height: 20"
Base diameter: 7" x 7"

Logo | Logo



Logo autocollant en vinyle pour vitrine //

Gratuit
30,5 cm x 12 cm



Petit logo autocollant // Gratuit

65 cm x 25 cm



Adhesive vinyl logo for window // Complementary

2.4" x 1"



Small adhesive logo // Complementary

2.56" x 1"



Logo en plexiglas // Gratuit

10 cm x 5 cm x 2 cm



Plexiglass logo // Complementary

4" x 2" x 0.75"



Boîtes-cadres | Display frames



Boîtes-cadres avec rabat aimanté //

Voir la liste de prix
Petite : 13,3 cm x 13,3 cm x 3,2 cm
Moyenne : 18,4 cm x 18,4 cm x 3,2 cm
Grande : 22,2 cm x 27 cm x 4,1 cm



Display frames with magnetic flap // See price list

Small: 5.25" x 5.25" x 1.23"
Medium: 7.25" x 5.25" x 1.25"
Large: 8.75" x 10.625" x 1.625"



Boîtes-cadeaux | Gift boxes



Boîtes-cadeaux // Gratuites

Petite : 5 cm x 7,5 cm x 2,5 cm
Moyenne : 7,5 cm x 7,5 cm x 6,5 cm
Grande : 17 cm x 17 cm x 3,8 cm



Gift boxes // Complementary

Small: 2.5" x 3.75" x 1.5"
Medium: 4" x 4" x 3.5"
Large: 8.5" x 8.5" x 1.8"



Matériel promotionnel imprimé | Printed promotional material

Les petites attentions font toujours une grande différence. Vous le savez et vos clientes vous remercient souvent d'y avoir pensé. Continuez à vous démarquer jusqu'au bout avec des présentations et emballages remarquables.

Attention to details always make a big difference. You know it and your customers often thank you for thinking about it. Continue to stand out to the end with remarkable presentations and packaging.

Carton-produit | Product card



Carton-produit // Gratuit

Plié : 4,5 cm x 6,8 cm
Ouvert : 27 cm x 6,8 cm

Product card // Complementary

Folded: 1.8" x 2.7"
Flat: 10.6" x 2.7"

Carton biographie | Biography card



Carton biographie // Gratuit

43,18 cm x 27,94 cm

Biography card // Complementary

17" x 11"

Cartes de souhait | Wish cards



Le droit à la différence, ma différence //
The right to be different, to express my difference
Oeuvre d'art portable // *Work of art to go*
C'est ça qui est ça // *This is it*
Confiante et fière // *Confident and proud*

Carte de souhait //

Gratuite, sélection aléatoire
(intérieur vierge)

Pliée : 3,9 cm x 5,2 cm
Ouverte : 7,6 cm x 5,2 cm

Wish card //

Complementary, random selection
(blank inside)

Folded : 1.5" x 2.2"
Flat: 3" x 2.2"

Matériaux de première qualité... et rien d'autre

Tous les bijoux Anne-Marie Chagnon sont faits main avec des matériaux de première qualité et respectent les normes internationales les plus strictes.

Notre étain, coulé à la fonderie de notre atelier, est certifié sans nickel, sans plomb et sans cadmium.

Premium-quality materials... and nothing else

All Anne-Marie Chagnon jewellery is handmade with premium-quality materials and adheres to the highest international standards.

Our pewter, cast in our own workshop's foundry, is certified nickel-free, lead-free and cadmium-free.

■ Tiges de boucles d'oreilles en acier inoxydable |
Earring posts in stainless steel



■ Résine | Resin



■ Verre | Glass



■ Cuir véritable | Genuine leather



■ PVC de bijouterie d'importation Européenne |
European-import jewellery PVC



■ Attaches françaises de boucles d'oreilles : fini acier inoxydable |
French clasps: stainless steel finish



■ Clips ajustables : étain et argent sterling |
Screw clips: pewter and sterling silver



■ Perles baroques d'eau douce |
Freshwater baroque pearls



■ Anneaux décoratifs : acier inoxydable, aluminium anodisé couleur champagne ou noir, laiton plaqué or, caoutchouc EPDM sans latex noir |
Decorative jump rings: stainless steel, champagne-color or black anodized aluminum, gold-plated brass, black non-latex EDPM rubber



■ Étain (plaque bronze ou or 22 carats) |
Pewter (bronze and 22K gold-plated pewter)



■ Chaînes en laiton plaqué imitation rhodium |
Brass chains with rhodium imitation plating



■ Chaînes en fer plaqué : argent 925 ou avec vernis noir |
Iron-plated chains: 925 silver or with black coating



■ Bois et bois résiné |
Wood and resined wood



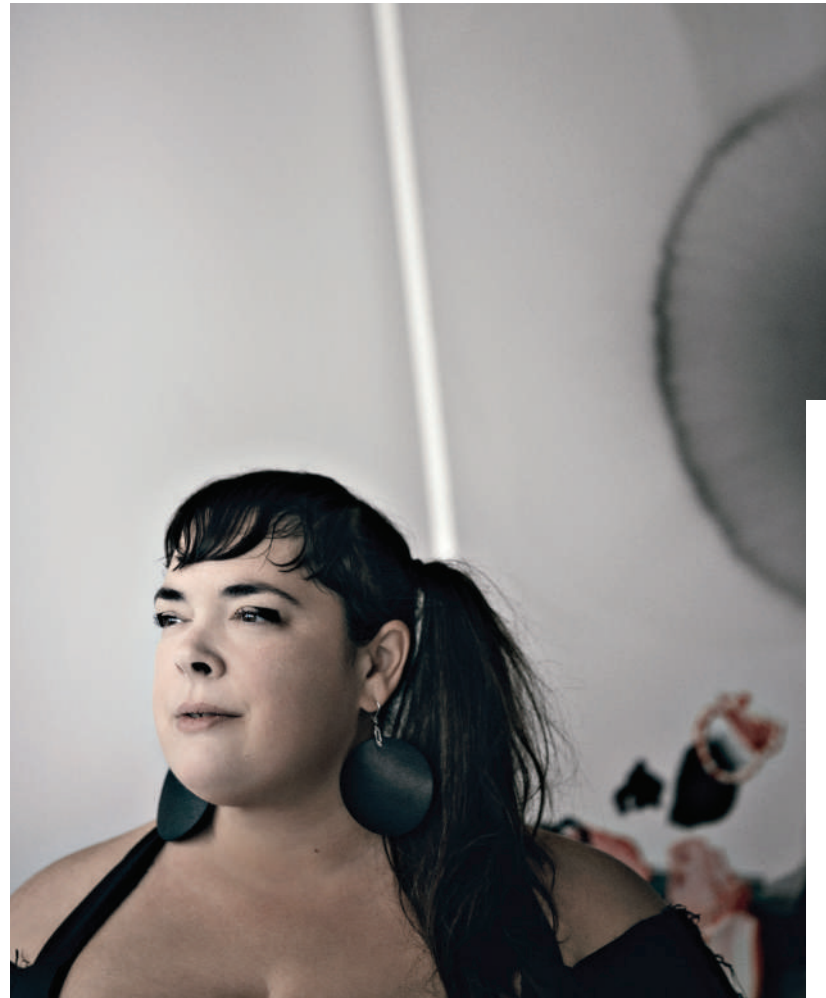
コレクション	品名	本体価格
ネックレス		
LUV	Adenia 01	¥14,000
PoOrigin	Bao	¥8,600
N°25	Bastien	¥9,800
N°25	Benedict	¥9,800
N°25	Berthie	¥9,800
Vibration	Bonnie	¥9,200
N°25	Bruce	¥9,800
Vibration	Carrie	¥9,800
Vibration	Chelsea	¥9,800
Vibration	Daryl	¥11,200
N°25	Diana	¥11,200
N°25	Edwige	¥12,000
N°25	Elie	¥12,800
Vibration	Emmy	¥12,800
N°25	Esther	¥12,800
N°25	Etsuko	¥12,800
2015	Ève	¥11,800
N°25	Fanelie	¥13,600
N°25	Fanette	¥13,600
N°25	Farik	¥13,600
Vibration	Fay	¥13,600
N°25	Felixe	¥13,600
N°25	Florescia	¥13,600
N°25	Franie	¥13,600
N°25	Ganael	¥16,600
N°25	Garcia	¥16,600
N°25	Gaspar	¥16,600
2015	Gaston	¥15,200
N°25	Geena	¥16,600
Vibration	Ginny	¥16,600
N°25	Grace	¥16,600
N°25	Grazella	¥16,600
N°25	Guylaine	¥16,600
N°25	Gwendal	¥16,600
PoOrigin	Hemi	¥17,400
PoOrigin	Holly	¥17,400
N°25	Janet	¥20,200
N°25	Jasmine	¥20,200
N°25	Jessica	¥20,200
N°25	Joelle	¥20,200
N°25	Johanna	¥20,200
N°25	Johnny	¥20,200
N°25	Junko	¥20,200
Vibration	Kristen	¥20,200
N°25	Lambert	¥23,200
N°25	Lea	¥23,200
N°25	Leticia	¥23,200
N°25	Lison	¥23,200
N°25	Loraine	¥23,200
N°25	Ludivine	¥23,200
N°25	Marcelle	¥27,200
N°25	Marianne	¥27,200
N°25	Marjory	¥26,400
N°25	Misa	¥27,200

コレクション	品名	本体価格
ネックレス		
N°25Olympic	Mitsuko	¥22,400
N°25	Monia	¥27,200
N°25	Muriel	¥27,200
Vibration	Paige	¥29,600
Vibration	Pamela	¥29,600
N°25	Rafaelle	¥31,600
N°25	Regine	¥31,600
N°25	Rhea	¥31,600
N°25	Richie	¥31,600
Vibration	Rina	¥31,600
N°25	Robin	¥31,600
N°25	Rosana	¥31,600
N°25	Roxane	¥31,600
N°25	Sacha	¥34,200
N°25	Samuel	¥34,200
N°25	Sonja	¥34,200
N°25	Tomoko	¥42,800
N°25	Trish	¥42,800
N°25	Wade	¥54,400
N°25	Wesley	¥54,400
イヤリング・ピアス		
PoOrigin	Abelia	¥5,400
N°25	Aissa	¥5,800
N°25Olympic	Akane	¥8,400
LUV	Amarylis 07	¥5,400
N°25	Aruka	¥5,800
Vibration	Ashley	¥5,000
Vibration	Barry	¥5,400
OVE	Besim 08	¥6,800
Vibration	Blake	¥5,800
Vibration	Brenda	¥5,800
Vibration	Brittany	¥5,800
N°25	Chad	¥6,600
N°25	Chantal	¥6,600
N°25	Chris	¥6,600
N°25	Clara	¥6,600
N°25	Cléa	¥6,600
N°25	Clodine	¥6,600
Vibration	Corey	¥6,600
2015	David	¥6,200
2015	Gisèle	¥8,400
N°25	Lan	¥7,400
N°25	Lenore	¥7,400
N°25	Lindsay	¥7,400
N°25	Lorna	¥7,400
N°25	Lucile	¥7,400
N°25	Lyna	¥7,400
N°25	Lysane	¥7,400
PoOrigin	Lyzem	¥7,200
N°25	Mado	¥8,200
N°25	Magali	¥8,200
N°25	Manon	¥8,200
N°25	Mariette	¥8,200

コレクション	品名	本体価格
イヤリング・ピアス		
Vibration	Marty	¥8,200
Vibration	Melina	¥8,200
N°25	Mireille	¥8,200
PoOrigin	Mureli	¥8,200
N°25	Nadege	¥8,600
N°25	Nadia	¥8,600
N°25	Nando	¥8,600
N°25	Nanette	¥8,600
N°25	Narnia	¥8,600
N°25	Neila	¥8,600
N°25	Nestor	¥8,600
N°25	Nicoletta	¥8,600
N°25	Nikita	¥8,600
N°25	Nivia	¥8,600
N°25	Noah	¥8,600
N°25	Norah	¥8,600
Vibration	Noreen	¥8,600
Vibration	Phoebe	¥9,200
Vibration	Pollie	¥9,200
N°25	Sabine	¥10,600
N°25	Samantha	¥10,600
N°25	Samoa	¥10,600
N°25	Satoko	¥10,600
N°25	Serena	¥10,600
N°25	Sharleen	¥10,600
Vibration	Sharon	¥10,400
N°25	Shawna	¥10,600
Vibration	Sheldon	¥10,400
Vibration	Shirley	¥10,400
N°25	Shunzi	¥10,600
N°25	Sidoni	¥10,600
N°25	Solene	¥10,600
N°25	Stephan	¥10,600
N°25	Sveta	¥10,600
N°25	Valeska	¥11,600
N°25	Vasco	¥11,600
N°25	Veronika	¥11,600
N°25	Virginia	¥11,600
N°25	Vita	¥11,600
N°25	Zack	¥14,200
N°25	Zamel	¥14,200
N°25	Zora	¥14,200
ブレスレット		
LUV	Anoda 04	¥11,200
2015	Baptiste	¥11,200
Vibration	Edelia	¥12,200
Vibration	Effie	¥12,200
N°25	Eriko	¥12,200
N°25	Etienne	¥12,200
N°25	Evanie	¥12,200
N°25	Fabius	¥13,200
N°25	Fendy	¥13,200
N°25	Fleur	¥13,200
N°25	Frantz	¥13,200

コレクション	品名	本体価格
ブレスレット		
N°25	Geraldine	¥15,200
N°25	Geri	¥15,200
N°25	Gilberte	¥15,200
N°25	Grazia	¥15,200
N°25	Greg	¥15,200
N°25	Guido	¥15,200
PoOrigin	Gysa	¥15,600
Vibration	Mallory	¥20,200
N°25	Margareth	¥20,200
N°25	Marika	¥20,200
N°25	Marion	¥20,200
N°25	Martha	¥20,200
N°25	Mayane	¥20,200
N°25	Molly	¥20,200
N°25	Mylene	¥20,200
N°25	Renata	¥23,600
N°25	Rhonda	¥23,600
N°25Olympic	Takako	¥26,200
N°25	Tally	¥28,200
N°25	Tasha	¥28,200
N°25	Teo	¥28,200
Vibration	Terry	¥28,200
N°25	Theresa	¥28,200
N°25	Timeo	¥28,200
N°25	Toshie	¥28,200
N°25	Trevor	¥28,200
N°25	Tricia	¥28,200
N°25	Trinity	¥28,200
N°25	Vally	¥34,400
N°25	Vince	¥34,400
N°25	Virgil	¥34,400
N°25	Viviana	¥34,400
N°25	Vlad	¥34,400
N°25	Xenor	¥45,200
リング		
Vibration	Becky	¥10,200
N°25	Bella	¥10,200
PoOrigin	Betula	¥10,400
N°25	Brooke	¥10,200
QOR	Izor	¥11,600
N°25Olympic	Miki	¥12,200
PoOrigin	Peony	¥11,200
N°25	Percy	¥11,600
N°25	Perline	¥11,600
Vibration	Prudence	¥11,200
N°25	Sand	¥12,200
N°25	Senzo	¥12,200
Vibration	Shane	¥12,200
Vibration	Sukie	¥12,200

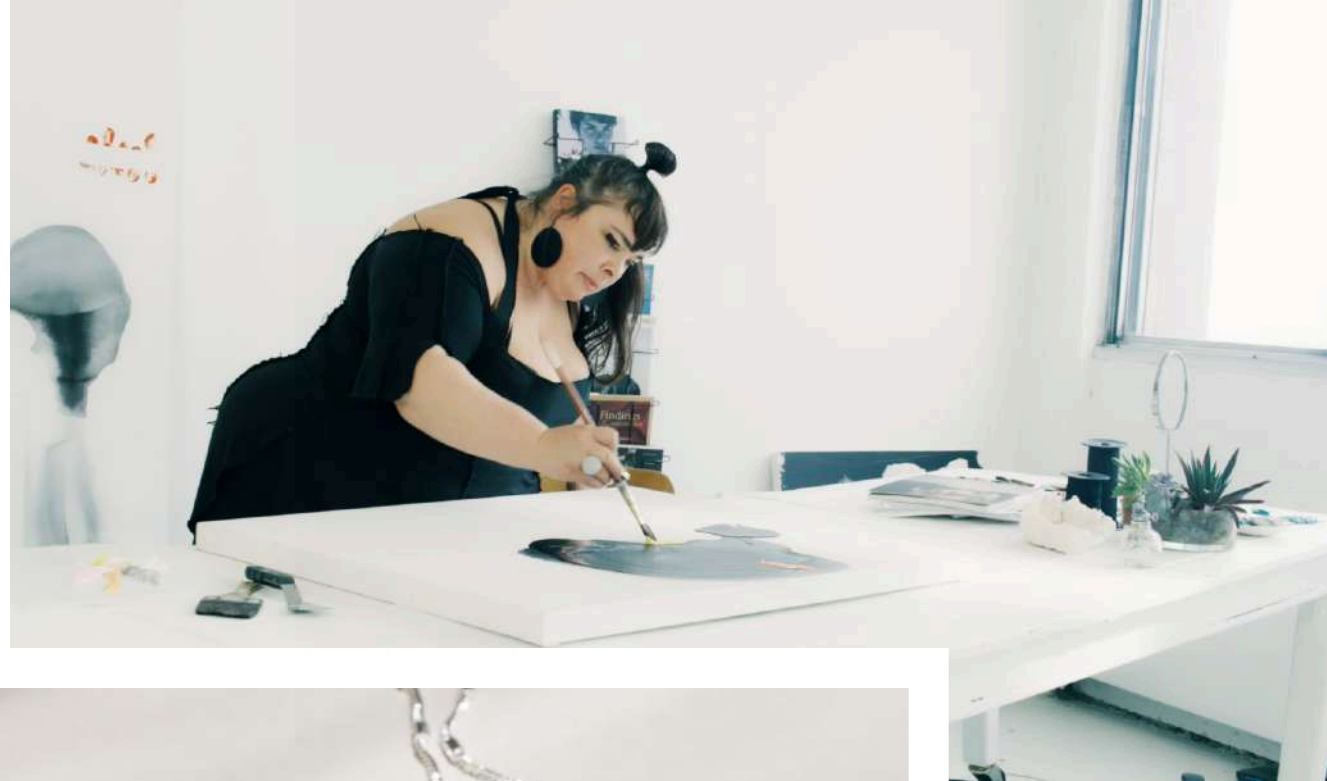
ANNE-MARIE CHAGNON



Artiste multidisciplinaire, dotée d'un imaginaire foisonnant et formée à la faculté des arts visuels de l'Université du Québec à Montréal (UQÀM), Anne-Marie Chagnon explore la matière par instinct. Elle invente, façonne et sculpte des pièces exclusives, aussi actuelles qu'intemporelles. Sa conviction : être soi-même, c'est remarquable. Cette énergie se dégage de ses œuvres et émane avec force de celles qui les portent. Depuis plus de vingt ans, elle a la fougue de créer chaque année une collection inédite pour poursuivre cette histoire privilégiée d'émotions et d'authenticité avec la matière et avec les femmes.

D'ailleurs, de nombreux pairs de l'univers créatif reconnaissent la profondeur de la démarche artistique et la qualité du savoir-faire d'Anne-Marie Chagnon, dont le Cirque du Soleil qui l'a sollicitée pour créer des bijoux exclusifs et signés pendant une décennie. Dès sa première participation au salon Bijorhca Paris, l'artiste bijoutière y fut nommée lauréate de l'Étoile de Mode. À New York, ses bijoux ont été sélectionnés par Iris Apfel, légende vivante du style et de la mode, pour faire partie de la collection d'œuvres vendues au Peabody Essex Museum – un choix partagé par les conservateurs de plus de soixante prestigieux musées en Amérique du Nord. En 2015, après quelques expositions multidisciplinaires au Canada et à l'étranger, l'artiste a réalisé sa première exposition solo de toiles.

Anne-Marie Chagnon s'engage à appuyer et faire rayonner l'achat local. C'est pourquoi tous ses bijoux sont créés et fabriqués à ses ateliers de Montréal. En plaçant la quête d'authenticité au cœur de son œuvre, elle a créé une griffe distinctive de renommée internationale, qui est offerte sur les cinq continents.



As a multidisciplinary artist endowed with a bountiful imagination and trained at the Fine Arts Faculty of the University of Quebec in Montreal (UQÀM), Anne-Marie Chagnon explores materials instinctively. She invents, shapes and sculpts exclusive pieces, as prevailing as they are timeless. Her conviction: being your true self is remarkable. Her creations convey that energy, which also emanates strongly from the women who wear them. For over twenty years, she has had the passion to create an original collection every year in order to prolong this privileged history of emotions and authenticity with materials and women.



Indeed, countless peers from creative circles recognize the depth of her artistic approach and high-quality expertise, including Le Cirque du Soleil that solicited her to create exclusive and branded jewellery for a decade. From her first participation at the Bijorhca Paris trade show, the artist jeweller was awarded with the Étoile de Mode. In New York, her jewellery was selected by Iris Apfel, style and fashion icon, to be included in the collection of artwork sold at the Peabody Essex Museum – a choice shared by the curators of more than sixty prestigious museums in North America. In 2015, following a few multidisciplinary exhibits in Canada and abroad, the artist held her first solo painting exhibit.

Anne-Marie Chagnon is committed to support and promote local purchasing. That is why all her jewellery creations are created and crafted at her Montreal studio and workshops. By placing the quest for authenticity at the heart of her work, she has succeeded in creating an internationally renowned distinctive signature that is available across five continents.

« On n'est pas obligé de porter un bijou. On porte un bijou comme on porte un message. C'est une façon d'afficher notre différence. Une manière d'être forte. Pour soi-même d'abord, pour les autres ensuite. »

"We don't need to wear jewellery. We wear jewellery the way we carry a message. It's a way of showing your difference. A way of being strong. For yourself first, then for others."

- Anne-Marie Chagnon

A

H

F

W

2

0

