



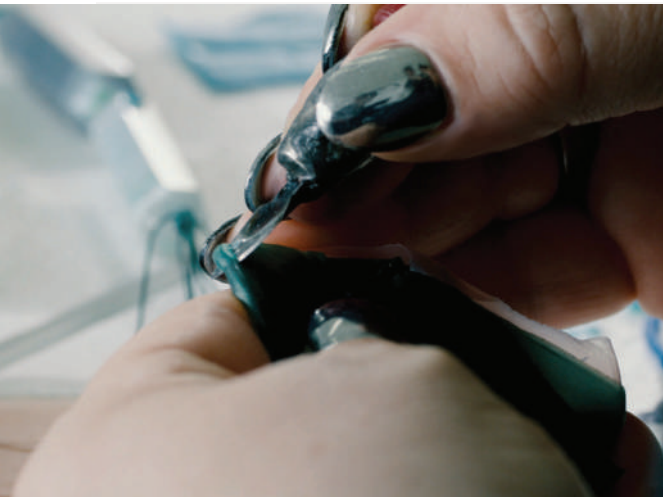
ANNE
- MARIE
CHAGNON

N°25



ANNE
- MARIE
CHAGNON

*Fait main au Québec
Handmade in Montreal*



Collection N°25

La collection **N°25** célèbre 25 ans de passion, d'art et de dévouement; mais avant tout, elle honore l'imagination bouillonnante d'Anne-Marie, son équipe dévouée et ses clientes fidèles. Cette collection est imprégnée du passé et du présent, de l'amour d'Anne-Marie pour le voyage, la nature et l'humanité; et vient en hommage à un quart de siècle de prospérité et de transformation artistique. Réaffirmant sa passion pour l'art et le design à travers la création de bijoux uniques année après année, elle s'évertue à exposer sa différence créative en concevant, à la main, des pièces uniques et puissantes créées pour souligner l'individualité de chaque femme.

Cette nouvelle collection met en lumière le familier et l'inconnu; l'ordinaire et l'extraordinaire. Elle explore à la fois ses techniques et matériaux signatures tout en introduisant de nouveaux éléments artistiques. Révélée principalement à travers ses formes et matières organiques, l'esthétique de **N°25** inaugure de nouvelles pièces garnissant certains des bijoux les plus spectaculaires de la collection. Fidèle adepte de l'étain et des métaux, elle les choisit une fois de plus comme têtes d'affiches. Néanmoins, ceux-ci partagent les feux des projecteurs avec de captivantes images miniatures conçues par Anne-Marie elle-même. Ces nouvelles composantes sont de véritables oeuvres d'art et renvoient directement à cette passion qu'a Anne-Marie pour la peinture acrylique; une forme d'art à laquelle elle s'adonne et qui inspire nombre de ses bijoux. Minutieusement imaginées et réalisées, ces images sont puisées d'inspirations diverses; notamment quelques-uns des voyages mémorables aillant marqués l'imaginaire de l'artiste.

Certaines images d'inspiration orientale suggèrent des similitudes avec l'art japonais de la période Edo; éléments tirés du récent voyage d'Anne-Marie au Japon. Son amour pour les plages sablonneuses des Îles-de-la-Madeleine transcende également les images ainsi que le choix de couleurs présentes dans la collection, mettant de l'avant son éternel engouement pour ces îles paradisiaques québécoises. Subjuguée par le vide du parc national Californien de Joshua Tree, Anne-Marie s'immerge de tout ce que la nature a à offrir. Aride et dénué au premier regard, le désert est plein de vie et abrite nombre de créatures et végétations fascinantes ayant frayé leur chemin jusque dans la collection. Pour la toute première fois, l'artiste incorpore des éléments reconnaissables à ses bijoux : des insectes sculptés à la main et pétrifiés dans les métaux. Immortalisée dans la variété des pièces de **N°25**, sa découverte du monde se réverbère tant dans les formes que dans la sélection des couleurs ; bleu océanique, turquoise lumineux, corail chaud, brun cannelle, vert sauge et blanc porcelaine se marient à la céramique, le bois, le verre et le cuir ébène, créant une fusion parfaitement équilibrée d'éléments.

Cette collection a été conçue pour vous, pour tous ceux et celles qui ont participé de près ou de loin à ces 25 dernières années et pour toutes les personnes qui découvriront Anne-Marie Chagnon dans les années à venir. Reconnaisante, Anne-Marie dédie **N°25** aux femmes remarquables qui partagent cette histoire de passion et qui ne cesseront jamais de faire briller leur différence.





Collection N°25

N°25 celebrates 25 years of artistry, passion, hard work and devotion; but most of all; it celebrates Anne-Marie's ceaseless imagination, dedicated team and loyal customers. This collection is infused with Anne-Marie's past and present experiences, her love for travel, nature, humankind; and comes as a tribute to a quarter century of artistic growth and transformation. Reaffirming her love for art and design through unique jewellery year after year, she thrives on showing the world her creative difference by conceiving unique and powerful handmade pieces meant to highlight every woman's individuality.

This new collection features the familiar and the unknown; the casual and the extraordinary. It explores both her signature materials and techniques while introducing a new style and artistic path. Revealed primarily through organic form and materials, **N°25's** aesthetic introduces new elements that garnish some of the collection's most eye-gawking pieces. Faithful devotee to pewter and metallic materials, she chooses them once again as headliner. Nonetheless, the metals share their spotlight with elements showcasing a different facet of her artistry; captivating miniature images designed by Anne-Marie herself. These new components are stand-alone pieces of art and refer directly to Anne-Marie's love of acrylic painting; an art form to which she devotes herself and inspires many of her jewellery pieces.

Intricately imagined and designed, she draws her inspiration from her many voyages and various artistic encounters. Notice oriental-inspired detailing through some of the images, suggesting similarities with Japanese Edo-period art and exhibiting inspiration drawn from Anne-

Marie's recent travels to Japan. Her love for the warm sandy Madeleine Island beaches also transcends through some of the images and color choices for the collection, putting forward her everlasting bond to these Canadian paradisiacal islands. Subjugated by the emptiness of California's Joshua Tree National Park, Anne-Marie submerges herself of all that nature has to offer. Empty at first glance, the desert is plentiful, full of life, and home to creatures and flora that found their way into this profuse collection. For the first time ever, Anne-Marie incorporates recognizable forms to her jewellery; hand-carved insects petrified in pewter. The notion of « far away » becomes an element of beauty immortalized in bits and pieces of this rich and colourful 25th collection. Explosions of vibrant pigments swirl into the powerful mix. Cobalt blue, dreamy turquoise, hot coral, warm cinnamon brown, jade-like green and porcelain whites meld with neutral ceramics, wood, glass and midnight leather to create a perfectly balanced fusion of elements.

This collection was conceived for you, for everyone that has partaken in the past 25 years of the journey and for those who have yet to discover Anne-Marie Chagnon. Grateful, Anne-Marie dedicates **N°25** to the remarkable women that have and will continue to share this story of passion with her and whom never cease to embrace their difference.

collection 「N°25」 PRICE LIST

ver.2001A

コレクション	品名	本体価格
ネックレス		
LUV	Adenia 01	¥14,000
PoOrigin	Bao	¥8,600
N°25	Benedict	¥9,800
N°25	Berthie	¥9,800
Vibration	Bonnie	¥9,200
N°25	Bruce	¥9,800
Vibration	Carrie	¥9,800
Vibration	Chelsea	¥9,800
Vibration	Daryl	¥11,200
N°25	Diana	¥11,200
N°25	Edwige	¥12,000
Vibration	Emmy	¥12,800
N°25	Esther	¥12,800
N°25	Etsuko	¥12,800
N°20	Ève	¥11,800
N°25	Fanette	¥13,600
Vibration	Fay	¥13,600
N°25	Felixe	¥13,600
N°25	Florescia	¥13,600
N°25	Franie	¥13,600
N°25	Ganael	¥16,600
N°20	Gaston	¥15,200
Vibration	Ginny	¥16,600
N°25	Grace	¥16,600
N°25	Grazella	¥16,600
N°25	Guylaine	¥16,600
N°25	Gwendal	¥16,600
PoOrigin	Hemi	¥17,400
PoOrigin	Holly	¥17,400
N°25	Janet	¥20,200
N°25	Jessica	¥20,200
N°25	Joelle	¥20,200
N°25	Johanna	¥20,200
N°25	Johnny	¥20,200
N°25	Junko	¥20,200
Vibration	Kristen	¥20,200
N°25	Lea	¥23,200
N°25	Leticia	¥23,200
N°25	Lison	¥23,200
N°25	Lorraine	¥23,200
N°25	Ludivine	¥23,200
N°25	Marcelle	¥27,200
N°25	Marianne	¥27,200
N°25	Marjory	¥26,400
N°25	Misa	¥27,200
N°25Olympic	Mitsuko	¥22,400
N°25	Monia	¥27,200
N°25	Muriel	¥27,200
Vibration	Paige	¥29,600
Vibration	Pamela	¥29,600
N°25	Rafaëlle	¥31,600
N°25	Regine	¥31,600
N°25	Rhea	¥31,600
Vibration	Rina	¥31,600
N°25	Robin	¥31,600
N°25	Sacha	¥34,200
N°25	Samuel	¥34,200
N°25	Sonja	¥34,200
N°25	Tomoko	¥42,800
N°25	Trish	¥42,800
N°25	Wade	¥54,400
N°25	Wesley	¥54,400

コレクション	品名	本体価格
イヤリング・ピアス		
PoOrigin	Abelia	¥5,400
N°25	Aissa	¥5,800
N°25Olympic	Akane	¥8,400
LUV	Amarylis 07	¥5,400
N°25	Aruka	¥5,800
Vibration	Ashley	¥5,000
Vibration	Barry	¥5,400
OVE	Besim 08	¥6,800
Vibration	Blake	¥5,800
Vibration	Brenda	¥5,800
Vibration	Brittany	¥5,800
N°25	Chad	¥6,600
N°25	Chantal	¥6,600
N°25	Chris	¥6,600
N°25	Clara	¥6,600
N°25	Clodine	¥6,600
Vibration	Corey	¥6,600
N°20	David	¥6,200
N°20	Gisèle	¥8,400
N°25Olympic	Hitomi	¥7,200
N°25	Lan	¥7,400
N°25	Lenore	¥7,400
N°25	Lindsay	¥7,400
N°25	Lorna	¥7,400
N°25	Lucile	¥7,400
N°25	Lyna	¥7,400
N°25	Lysane	¥7,400
PoOrigin	Lyzem	¥7,200
N°25	Mado	¥8,200
N°25	Magali	¥8,200
N°25	Manon	¥8,200
N°25	Mariette	¥8,200
N°25	Marlene	¥8,200
Vibration	Marty	¥8,200
Vibration	Melina	¥8,200
N°25	Mireille	¥8,200
PoOrigin	Mureli	¥8,200
N°25	Nadege	¥8,600
N°25	Nadia	¥8,600
N°25	Nanette	¥8,600
N°25	Neila	¥8,600
N°25	Nestor	¥8,600
N°25	Nicoletta	¥8,600
N°25	Nikita	¥8,600
N°25	Nivia	¥8,600
N°25	Norah	¥8,600
Vibration	Noreen	¥8,600
Vibration	Phoebe	¥9,200
Vibration	Pollie	¥9,200
N°25	Sabine	¥10,600
N°25	Samantha	¥10,600
N°25	Samoa	¥10,600
N°25	Satoko	¥10,600
N°25	Serena	¥10,600
N°25	Sharleen	¥10,600
Vibration	Sharon	¥10,400
N°25	Shawna	¥10,600
Vibration	Sheldon	¥10,400
Vibration	Shirley	¥10,400
N°25	Shunzi	¥10,600
N°25	Sidoni	¥10,600
N°25	Solene	¥10,600
N°25	Stephan	¥10,600
N°25	Sveta	¥10,600

コレクション	品名	本体価格
イヤリング・ピアス		
N°25	Valeska	¥11,600
N°25	Vasco	¥11,600
N°25	Veronika	¥11,600
N°25	Virginia	¥11,600
N°25	Vita	¥11,600
N°25	Zack	¥14,200
N°25	Zamel	¥14,200
N°25	Zora	¥14,200
ブレスレット		
LUV	Anoda 04	¥11,200
N°20	Baptiste	¥11,200
Vibration	Edelia	¥12,200
Vibration	Effie	¥12,200
N°25	Erika	¥12,200
N°25	Etienne	¥12,200
N°25	Evanie	¥12,200
N°25	Fendy	¥13,200
N°25	Fleur	¥13,200
N°25	Frantz	¥13,200
N°25	Geraldine	¥15,200
N°25	Geri	¥15,200
N°25	Gilberte	¥15,200
N°25	Grazia	¥15,200
N°25	Greg	¥15,200
N°25	Guido	¥15,200
PoOrigin	Gysa	¥15,600
Vibration	Mallory	¥20,200
N°25	Margareth	¥20,200
N°25	Marika	¥20,200
N°25	Marion	¥20,200
N°25	Martha	¥20,200
N°25	Mylene	¥20,200
N°25	Renata	¥23,600
N°25	Rhonda	¥23,600
N°25Olympic	Takako	¥26,200
N°25	Tally	¥28,200
N°25	Teo	¥28,200
Vibration	Terry	¥28,200
N°25	Theresa	¥28,200
N°25	Toshie	¥28,200
N°25	Trevor	¥28,200
N°25	Tricia	¥28,200
N°25	Vally	¥34,400
N°25	Vince	¥34,400
N°25	Virgil	¥34,400
N°25	Viviana	¥34,400
N°25	Vlad	¥34,400
N°25	Xenor	¥45,200
リング		
Vibration	Becky	¥10,200
N°25	Bella	¥10,200
PoOrigin	Betula	¥10,400
N°25	Brooke	¥10,200
N°25Olympic	Miki	¥12,200
PoOrigin	Peony	¥11,200
N°25	Percy	¥11,600
N°25	Perline	¥11,600
Vibration	Prudence	¥11,200
N°25	Sand	¥12,200
N°25	Saori	¥12,200
N°25	Senzo	¥12,200
Vibration	Shane	¥12,200
Vibration	Sukie	¥12,200

Always handmade in our workshops

For over 25 years, Anne-Marie Chagnon has been inventing and creating distinctive jewellery. The artist jeweller first imagines and draws the pieces before giving them shape through wax models. This craft technique requires both great meticulousness and tremendous creativity. When creating a piece, she already knows which material she will use to make it come to life.

Chiselled pewter, iridescent glass, baroque pearls, carved resin and resin glaze, voluptuous PVC, gold, bronze, leather, wood, images taken from her charcoal drawings or details from her paintings; with these pieces, like letters of an original alphabet, she crafts and makes by hand jewellery of art and emotion, forming words and phrases that tell a new story every year in two volumes, the seasonal collections, as fashionable as they are timeless.



In 1995, Anne-Marie Chagnon founded her business and chose to create, produce and assemble her jewellery in Montreal. Today supported by a multidisciplinary team, all her jewellery is still created and crafted at her Montreal studio and workshops. The artist jeweller's creation and art studio, the pewter art foundry and assembling workshop are housed in the Montreal's Mile-End district. Guided by her heart as well as her mind, Anne-Marie is proud of that choice.

From one of the most creative districts in North America, the jewellery of one of Canada's most renowned artisans ships to over 700 independent retailers, art galleries and museums on all five continents.



In light of this artistic process and artisan workmanship, the color tone of some pieces may slightly vary from the pictures.



Boucles d'oreilles | Mado - Cobalt (p.88) | Collier Sonja - Cobalt (p.65)
Earrings | Mado - Cobalt (p.88) | Necklace Sonja - Cobalt (p.65)

Collier Franie - Étain (p.24)
Franie necklace - Pewter (p.24)



Marianne - Bronze (p.47)
Marianne - Bronze (p.47)



Wade - Or (p.69)
Wade - Gold (p.69)

BENEDICT

ÉTAIN, PLAQUÉ (OR MAT 22K, BRONZE), PERLE, CHAÎNE,
FERMOIR À PINCE
Pewter, plated (22k matte gold, bronze), pearl, chain, lobster
crimp clasp

CIRCONFÉRENCE 40-44 cm
Circumference 15.7-17.3"



332440

ÉTAIN
Pewter



332438

BRONZE
Bronze



332447

* OR
Gold

BERTHIE

ÉTAIN, PLAQUÉ (OR BRILLANT 22K, BRONZE), PERLE,
CHAÎNE, FERMOIR À PINCE

Pewter, plated (22k shiny gold, bronze), pearl, chain, lobster
crimp clasp

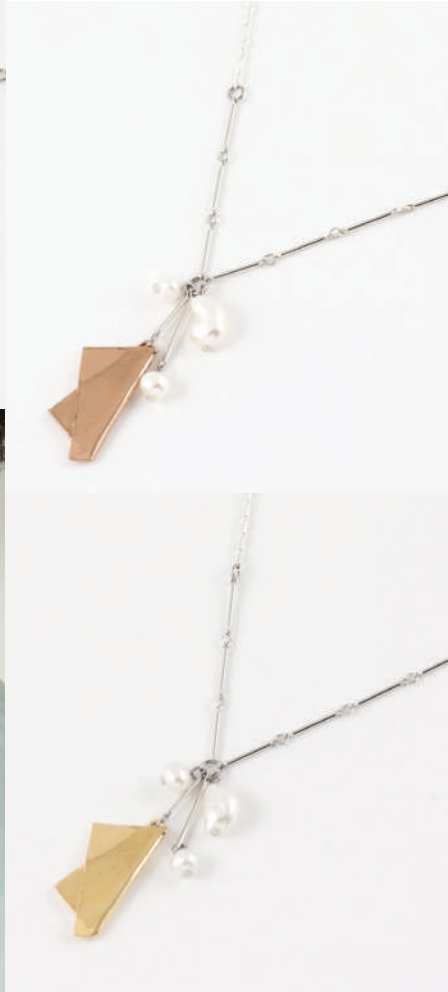
CIRCONFÉRENCE 40,5-44,5 cm

Circumference 15.9-17.5"

* ÉTAIN
Pewter



BRONZE
Bronze



OR
Gold



BRUCE

ÉTAIN, PLAQUÉ (OR BRILLANT 22K, BRONZE), CUIR,
CHAÎNE, FERMOIR À PINCE
Pewter, plated (22k shiny gold, bronze), leather, chain, lobster
crimp clasp

CIRCONFÉRENCE 46-50 cm
Circumference 18.1-19.7"



569540

ÉTAIN
Pewter



569538

BRONZE
Bronze



569547

* OR
Gold

DIANA

ÉTAIN, PLAQUÉ (OR MAT 22K, OR BRILLANT 22K, BRONZE), PERLE, VERRE, BOIS, CÉRAMIQUE, CHAÎNE, FERMOIR À PINCE

Pewter, plated (22k matte gold, 22k shiny gold, bronze), pearl, glass, wood, ceramic, chain, lobster crimp clasp

CIRCONFÉRENCE 41,5-45,5 cm
Circumference 16.3-17.9"

CERAMIQUE
Ceramic



DUNE
Dune



SAUGE
Sage



OASIS
Oasis



* COBALT
Cobalt



SORBET
Sorbet



ÉTAIN, PLAQUÉ (OR MAT 22K, BRONZE), CHAÎNE,
FERMOIR À PINCE
Pewter, plated (22k matte gold, bronze), chain, lobster crimp clasp

CIRCONFÉRENCE 48,5-51 cm
Circumference 19.1-20.1"



452455 OASIS
Oasis



* 452456 SAUGE
Sage



452422 SORBET
Sorbet



452446 MINUIT
Midnight



452411 FILET
Net



452418 COBALT
Cobalt

ESTHER

ÉTAIN, PLAQUÉ (OR BRILLANT 22K, BRONZE), VERRE, BOIS, CÉRAMIQUE, CHAÎNE, FERMOIR À PINCE
 Pewter, plated (22k shiny gold, bronze), glass, wood, ceramic, chain, lobster crimp clasp

CIRCONFÉRENCE 46-50 cm
 Circumference 18.1-19.7"

CERAMIQUE
 Ceramic



542685

* DUNE
 Dune



542645



SAUGE
 Sage



542656



OASIS
 Oasis



542655



COBALT
 Cobalt



542618

SORBET
 Sorbet



542622



OASIS
Oasis



SAUGE
Sage



SORBET
Sorbet



MINUIT
Midnight



FILET
Net



* COBALT
Cobalt

FANETTE

ÉTAIN, PLAQUÉ (OR MAT 22K, BRONZE), VERRE, BOIS,
 CUIR, CÉRAMIQUE, FERMOIR AIMANTÉ
 Pewter, plated (22k matte gold, bronze), glass, wood, leather,
 ceramic, magnetic clasp

CIRCONFÉRENCE 42 cm
 Circumference 16.5"

CERAMIQUE
 Ceramic



520285



DUNE
 Dune



520245



SAUGE
 Sage



520256



* OASIS
 Oasis



520255

COBALT
 Cobalt



520218



SORBET
 Sorbet



520222



FELIXE

ÉTAIN, VERRE, BOIS, CÉRAMIQUE, CHAÎNE, FERMOIR
À PINCE
Pewter, glass, wood, ceramic, chain, lobster crimp clasp

CIRCONFÉRENCE 45,5-49,5 cm
Circumference 17.9-19.5"



DUNE
Dune



CERAMIQUE
Ceramic



* SAUGE
Sage



OASIS
Oasis



SORBET
Sorbet



COBALT
Cobalt



Collier Benedict – Étain (p.12) & Rafaëlle – Trio (p.54) | Boucles d'oreilles Zack (p.116)
Benedict necklace – Pewter (p.12) & Rafaëlle – Trio (p.54) | Zack earrings (p.116)

FLORENCIA

ÉTAIN, PLAQUÉ (OR BRILLANT 22K, BRONZE), VERRE, BOIS, CÉRAMIQUE, CHAÎNE,
FERMOIR À PINCE

Pewter, plated (22k shiny gold, bronze), glass, wood, ceramic, chain, lobster crimp clasp,

563985


* CERAMIQUE
Ceramic



563945


DUNE
Dune



563956


SAUGE
Sage

LONGUEUR 46-49 cm
Length 18.1-19.3"

OASIS
Oasis



COBALT
Cobalt



SORBET
Sorbet



FRANIE

ÉTAIN, PLAQUÉ (OR MAT 22K, BRONZE), CUIR, CHAÎNE,
FERMOIR À PINCE

Pewter, plated (22k matte gold, bronze), leather, chain, lobster
crimp clasp

LONGUEUR 40-43 cm

Length 15.7-16.9"



519340

ÉTAIN
Pewter



519338

* BRONZE
Bronze



519347

OR
Gold

ÉTAIN, PLAQUÉ (OR BRILLANT 22K, BRONZE), CHAÎNE,
FERMOIR À PINCE
Pewter, plated (22k shiny gold, bronze), chain, lobster crimp clasp

LONGUEUR 46-49 cm
Length 18.1-19.3"

ÉTAIN
Pewter



BRONZE
Bronze



* OR
Gold



TRIO
Trio



GRACE

ÉTAIN, PLAQUÉ (OR MAT 22K, BRONZE), CHAÎNE,
FERMOIR À PINCE
Pewter, plated (22k matte gold, bronze), chain, lobster crimp clasp

LONGUEUR 38-46 cm
Length 15.0-18.1"

527440


* ÉTAIN
Pewter



527438


BRONZE
Bronze



527447


OR
Gold

GRAZELLA

ÉTAIN, PLAQUÉ BRONZE, VERRE, BOIS, CUIR,
CÉRAMIQUE, CHAÎNE, FERMOIR À PINCE
Pewter, plated bronze, glass, wood, leather, ceramic, chain, lobster
crimp clasp

CIRCONFÉRENCE 48-52 cm
Circumference 18.9-20.5"

* CERAMIQUE
Ceramic



564985



DUNE
Dune



564945



SAUGE
Sage



564956



OASIS
Oasis



564955



COBALT
Cobalt



564918



SORBET
Sorbet



564922

GUYLAINE

ÉTAIN, PLAQUÉ (OR MAT 22K, BRONZE), PERLE, CHAÎNE,
FERMOIR À PINCE

Pewter, plated (22k matte gold, bronze), pearl, chain, lobster
crimp clasp

LONGUEUR 43-48 cm

Length 16.9-18.9"



551040

ÉTAIN
Pewter



551038

* BRONZE
Bronze



551047

OR
Gold

UNE PARTIE DU PENDENTIF DU COLLIER SE DÉTACHE POUR FORMER UN BRACELET INDÉPENDANT.

A piece of the necklace's pendant can be detached to create an independent bracelet.

GWENDAL

ÉTAIN, PLAQUÉ (OR MAT 22K, BRONZE), CHAÎNE,
FERMOIR À BARRE
Pewter, plated (22k matte gold, bronze), chain, tag bar clasp

CIRCONFÉRENCE 43-50 cm
Circumference 16.9-19.7"

ÉTAIN
Pewter



531840



* TRIO
Trio



531873

JANET

ÉTAIN, PLAQUÉ (OR MAT 22K, BRONZE), PERLE,
FERMOIR À BARRE
Pewter, plated (22k matte gold, bronze), pearl, tag bar clasp

CIRCONFÉRENCE 44-51 cm
Circumference 17.3-20.1"



ÉTAIN
Pewter



TRIO
Trio



JESSICA

ÉTAIN, PLAQUÉ (OR MAT 22K, BRONZE), CUIR, FERMOIR
À BARRE
Pewter, plated (22k matte gold, bronze), leather, tag bar clasp

CIRCONFÉRENCE 43-50 cm
Circumference 16.9-19.7"

* BLANC
White



480787

DUNE
Dune



480745



SAUGE
Sage



480756



OASIS
Oasis



480755

COBALT
Cobalt



480718

MINUIT
Midnight



480746

565745
[Barcode]

DUNE
Dune



565785
[Barcode]

CERAMIQUE
Ceramic



565756
[Barcode]

SAUGE
Sage



CIRCONFÉRENCE 41-45 cm
Circumference 16.1-17.7"

* OASIS
Oasis



COBALT
Cobalt



SORBET
Sorbet



ÉTAIN, PLAQUÉ (OR MAT 22K, BRONZE), VERRE, BOIS, CÉRAMIQUE, CHAÎNE, FERMOIR À PINCE

Pewter, plated (22k matte gold, bronze), glass, wood, ceramic, chain, lobster crimp clasp



527145

DUNE
Dune



527185

CERAMIQUE
Ceramic



527156

SAUGE
Sage



LONGUEUR 44,5-47 cm
Length 17.5-18.5"

* OASIS
Oasis



COBALT
Cobalt



SORBET
Sorbet



ÉTAIN, CUIR, CHAÎNE, FERMOIR À BARRE
Pewter, leather, chain, tag bar clasp

CIRCONFÉRENCE 48-55 cm
Circumference 18.9-21.7"



572155

OASIS
Oasis



572156

SAUGE
Sage



572122

SORBET
Sorbet



572146

MINUIT
Midnight



572111

FILET
Net



572118

* COBALT
Cobalt



JUNKO

ÉTAIN, PLAQUÉ (OR MAT 22K, BRONZE), CUIR, CHAÎNE,
FERMOIR À BARRE
Pewter, plated (22k matte gold, bronze), leather, chain, tag bar clasp

LONGUEUR 34-37,5 cm
Length 13.4-14.8"

ÉTAIN
Pewter



* BRONZE
Bronze



OR
Gold



ÉTAIN, PLAQUÉ BRONZE, VERRE, BOIS, CÉRAMIQUE, CHAÎNE, FERMOIR À PINCE

Pewter, plated bronze, glass, wood, ceramic, chain, lobster crimp clasp



564385

CERAMIQUE
Ceramic



564345

DUNE
Dune



564356

SAUGE
Sage

CIRCONFÉRENCE 18,5-19,5 cm
 Circumference 7.3-7.7"
 LONGUEUR 47-52 cm
 Length 18.5-20.5"



UNE PARTIE DU PENDENTIF DU COLLIER SE DÉTACHE
 POUR FORMER UN BRACELET ET UNE BRELOQUE
 INDÉPENDANTE.

*A piece of the necklace's pendant can be detached to create
 a bracelet and an independant charm.*

OASIS
 Oasis



* COBALT
 Cobalt



SORBET
 Sorbet



LETICIA

ÉTAIN, PLAQUÉ (OR BRILLANT 22K, BRONZE), CHAÎNE,
FERMOIR À BARRE
Pewter, plated (22k shiny gold, bronze), chain, tag bar clasp

CIRCONFÉRENCE 46-53 cm
Circumference 18.1-20.9"

566540


* ÉTAIN
Pewter



566538


BRONZE
Bronze



566547


OR
Gold

LISON

ÉTAIN, CUIR, FERMOIR À BARRE
Pewter, leather, tag bar clasp

CIRCONFÉRENCE 46-53 cm
Circumference 18.1-20.9"

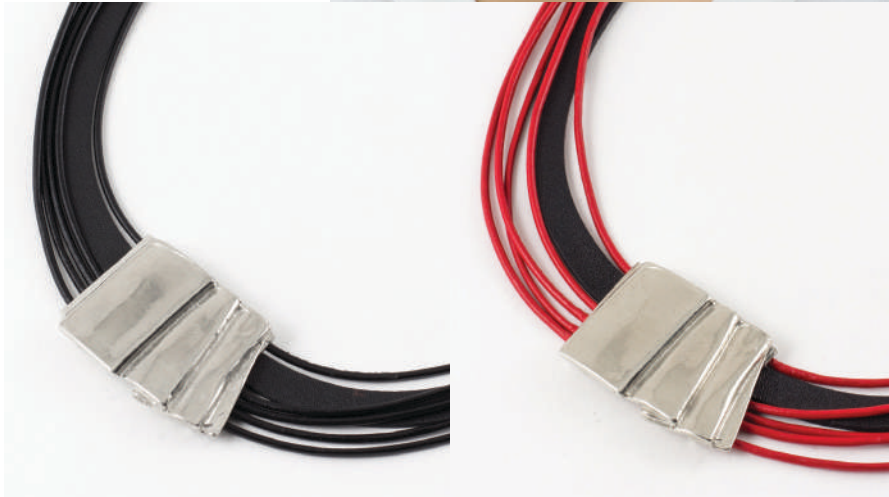
BLANC
White



DUNE
Dune



* SAUGE
Sage



MINUIT
Midnight



SORBET
Sorbet



OASIS
Oasis



LORAINÉ

ÉTAIN, PLAQUÉ (OR BRILLANT 22K, BRONZE), CHAÎNE, FERMOIR À PINCE,
Pewter, plated (22k shiny gold, bronze), chain, lobster crimp clasp

564745


DUNE
Dune



564756


SAUGE
Sage



564755


* OASIS
Oasis

LONGUEUR 40-42 cm
Length 15.7-16.5"

SORBET
Sorbet



COBALT
Cobalt



MINUIT
Midnight



FILET
Net





Collier Grazella - Saugé (p.27)
Grazella necklace - Sage (p.27)

LUDIVINE

ÉTAIN, PLAQUÉ (OR MAT 22K, BRONZE), FERMOIR
À BARRE
Pewter, plated (22k matte gold, bronze), tag bar clasp

CIRCONFÉRENCE 44,5-51,5 cm
Circumference 17.5-20.3"



ÉTAIN
Pewter



*TRIO
Trio



MARCELLE

ÉTAIN, CUIR, CHAÎNE, FERMOIR À BARRE
Pewter, leather, chain, tag bar clasp

LONGUEUR 50-54 cm
Length 19.7-21.3"



* ÉTAIN
Pewter



MARIANNE

ÉTAIN, PLAQUÉ (OR BRILLANT 22K, BRONZE), PERLE, CUIR,
FERMOIR À BARRE,
Pewter, plated (22k shiny gold, bronze), pearl, leather, tag bar clasp

LONGUEUR 34,5-37,5 cm
Length 13.6-14.8"

* ÉTAIN
Pewter



BRONZE
Bronze



OR
Gold



MARJORY

ÉTAIN, VERRE, BOIS, CUIR, CÉRAMIQUE, FERMOIR À
BARRE
Pewter, glass, wood, leather, ceramic, tag bar clasp

CIRCONFÉRENCE 42-49 cm
Circumference 16.5-19.3"



519745 DUNE
Dune



519785 CERAMIQUE
Ceramic



519756 SAUGE
Sage



* 519755 OASIS
Oasis



519722 SORBET
Sorbet



519718 COBALT
Cobalt

ÉTAIN, PLAQUÉ (OR BRILLANT 22K, BRONZE), FERMOIR À BARRE
Pewter, plated (22k shiny gold, bronze), tag bar clasp

CIRCONFÉRENCE 40-49 cm
Circumference 15.7-19.3"

SAUGE
Sage



434856



OASIS
Oasis



434855



SORBET
Sorbet



434822



COBALT
Cobalt



434818



FILET
Net



434811

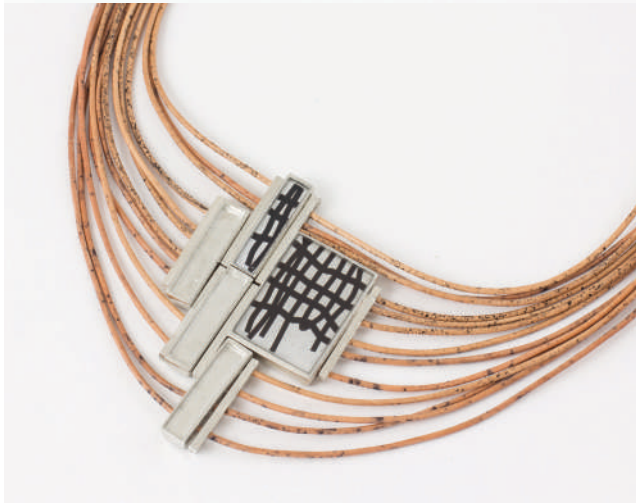
* MINUIT
Midnight



434846



BLANC
White



DUNE
Dune



SAUGE
Sage

CIRCONFÉRENCE 43-50 cm
Circumference 16.9-19.7"

OASIS
Oasis



* COBALT
Cobalt



MINUIT
Midnight



MURIEL

ÉTAIN, PLAQUÉ (OR MAT 22K, BRONZE), VERRE, BOIS, CUIR, CÉRAMIQUE,
FERMOIR À BARRE

Pewter, plated (22k matte gold, bronze), glass, wood, leather, ceramic, tag bar clasp



549985

CERAMIQUE
Ceramic



549945

DUNE
Dune



549956

* SAUGE
Sage

CIRCONFÉRENCE 43-50 cm
Circumference 16.9-19.7"

OASIS
Oasis



COBALT
Cobalt



SORBET
Sorbet



RAFAELLE

ÉTAIN, PLAQUÉ (OR MAT 22K, BRONZE), CUIR
Pewter, plated (22k matte gold, bronze), leather

LONGUEUR 40,5 cm
Length 15.9"

563140


* ÉTAIN
Pewter



563173


TRIO
Trio

REGINE

ÉTAIN, PLAQUÉ (OR MAT 22K, BRONZE), CUIR, CHAÎNE,
FERMOIR À BARRE

Pewter, plated (22k matte gold, bronze), leather, chain, tag bar
clasp

CIRCONFÉRENCE 40-47 cm
Circumference 15.7-18.5"



* ÉTAIN
Pewter



TRIO
Trio



RHEA

ÉTAIN, PLAQUÉ (OR MAT 22K, OR BRILLANT 22K, BRONZE), CUIR, CHAÎNE, FERMOIR À BARRE
Pewter, plated (22k matte gold, 22k shiny gold, bronze), leather, chain, tag bar clasp

CIRCONFÉRENCE 50-57 cm
Circumference 19.7-22.4"



542040

* ÉTAIN
Pewter



542038

BRONZE
Bronze



542047

OR
Gold



Collier Rhea – Bronze (p.56) | Boucles d'oreilles Lan – Étain (p.81)
Rhea necklace – Bronze (p.56) | Lan earrings – Pewter (p.81)

552556
[Barcode]

SAUGE
Sage



552555
[Barcode]

OASIS
Oasis



552522
[Barcode]

* SORBET
Sorbet

CIRCONFÉRENCE 54-61 cm
Circumference 21.3-24.0"

MINUIT
Midnight



COBALT
Cobalt



FILET
Net



SACHA

ÉTAIN, PLAQUÉ (OR MAT 22K, BRONZE), VERRE, BOIS, CÉRAMIQUE,
CHAÎNE, FERMOIR À BARRE

Pewter, plated (22k matte gold, bronze), glass, wood, ceramic, chain, tag bar clasp

553485


CERAMIQUE
Ceramic



553445


DUNE
Dune

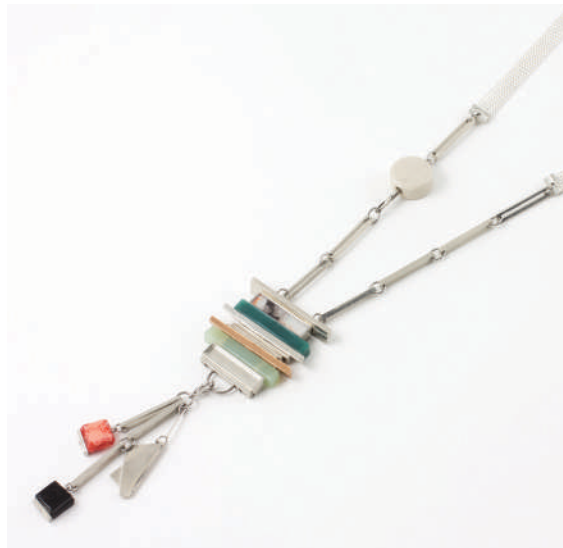


553456


* SAUGE
Sage

LONGUEUR 53-56 cm
Length 20.9-22.0"

OASIS
Oasis



COBALT
Cobalt



SORBET
Sorbet



UNE PARTIE DU PENDENTIF DU COLLIER SE DÉTACHE POUR FORMER UNE BRELOQUE INDÉPENDANTE.
A piece of the necklace's pendant can be detached to create an independent charm.

566385
[Barcode]

CERAMIQUE
Ceramic



566345
[Barcode]

DUNE
Dune



566356
[Barcode]

SAUGE
Sage

CIRCONFÉRENCE 46-53 cm
Circumference 18.1-20.9"

OASIS
Oasis



* COBALT
Cobalt



SORBET
Sorbet





459285

CERAMIQUE
Ceramic



459245

DUNE
Dune



459256

SAUGE
Sage

CIRCONFÉRENCE 48,5-55,5 cm
Circumference 19.1-21.9"

* OASIS
Oasis



COBALT
Cobalt



SORBET
Sorbet





Collier Wade - Bronze (p.69) | Bracelet Greg - Étain (p.132)
Wade necklace - Bronze (p.69) | Greg bracelet - Pewter (p.132)

* OASIS
Oasis



SORBET
Sorbet



MINUIT
Midnight



COBALT
Cobalt



TRISH

ÉTAIN, PLAQUÉ (OR MAT 22K, BRONZE), FERMOIR À
BARRE
Pewter, plated (22k matte gold, bronze), tag bar clasp

CIRCONFÉRENCE 43,5-52 cm
Circumference 17.1-20.5"



572740

ÉTAIN
Pewter



572773

*TRIO
Trio

WADE

ÉTAIN, PLAQUÉ (OR MAT 22K, BRONZE), CUIR, FERMOIR
À BARRE
Pewter, plated (22k matte gold, bronze), leather, tag bar clasp

CIRCONFÉRENCE 45-52 cm
Circumference 17.7-20.5"

ÉTAIN
Pewter



BRONZE
Bronze



* OR
Gold



WESLEY

ÉTAIN, PLAQUÉ (OR BRILLANT 22K, BRONZE), CUIR, CÉRAMIQUE, FERMOIR À BARRE
Pewter, plated (22k shiny gold, bronze), leather, ceramic, tag bar clasp

LONGUEUR 47-53 cm
Length 18.5-20.9"

547440


ÉTAIN
Pewter



* BRONZE
Bronze

547438




547447


OR
Gold

Des rallonges pour des colliers parfaits

Votre cliente adore un collier, mais le trouve trop court ? Ça peut arriver. Nous y avons pensé. Choisissez parmi les rallonges Anne-Marie Chagnon spécialement conçues pour allonger nos colliers à chaînes.

Pour des bijoux uniques à l'image de chacune, ces rallonges **peuvent même être portées comme bracelets !**

Extensions for perfect necklaces

Your client loves a necklace but finds it too short? It's been known to happen. We've thought about it. Choose from the Anne-Marie Chagnon necklace extensions made especially to lengthen our chain necklaces.

For unique jewellery that fits every woman, **they can even be worn as bracelets!**

CLASSIQUE

ÉTAIN, CHAÎNE LONGUEUR 18 cm
Pewter, chain Length 7.08"



TEL QUEL
As is

CŒUR / Heart

ÉTAIN, CHAÎNE LONGUEUR 18 cm
Pewter, chain Length 7.08"



TEL QUEL
As is

ART DECO

ÉTAIN, CHAÎNE
Pewter, chain

LONGUEUR 19 cm
Length 7.48"



ARGENTÉ
Silvery

GOURMETTE / Curb

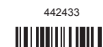
ÉTAIN, CHAÎNE LONGUEUR 18 cm
Pewter, chain Length 7.08"



ARGENTÉ
Silvery

NOUVELLE GOURMETTE / New Curb

ÉTAIN, CHAÎNE LONGUEUR 18 cm
Pewter, chain Length 7.08"



ARGENTÉ
Silvery

CONTEMPORAINE / Contemporary

ÉTAIN, CHAÎNE
Pewter, chain

LONGUEUR 17 cm
Length 6.7"



TEL QUEL
As is





Boucles d'oreilles Lenore – Bronze (p.81)
Lenore earrings – Bronze (p.81)



Boucles d'oreilles Samoa – Trio (p.103)
Samoa earrings – Trio (p.103)

AISSA



ÉTAIN, PLAQUÉ (OR MAT 22K, BRONZE), VERRE, BOIS, CÉRAMIQUE
Pewter, plated (22k matte gold, bronze), glass, wood, ceramic

449627
PITAYA
Pitaya

449645
DUNE
Dune

449685
CERAMIQUE
ceramic

449656
SAUGE
Sage

449622
SORBET
Sorbet

LONGUEUR 3,5 cm
 Length 1.4"
 POIDS 2 GR
 Weight 0.07 OZ

OASIS
 Oasis



* BOIS
 Wood



PROVENCE
 Provence



COBALT
 Cobalt



MINUIT
 Midnight



ARUKA



ÉTAIN, VERRE, BOIS
Pewter, glass, wood

LONGUEUR 4 cm
Length 1.6"
POIDS 5 GR
2 GR
Weight 0.18 OZ
0.07 OZ

576922

SORBET
Sorbet



576956

SAUGE
Sage



576927

PITAYA
Pitaya



576945

DUNE
Dune



576921

BOIS
Wood

576919

PROVENCE
Provence

576955

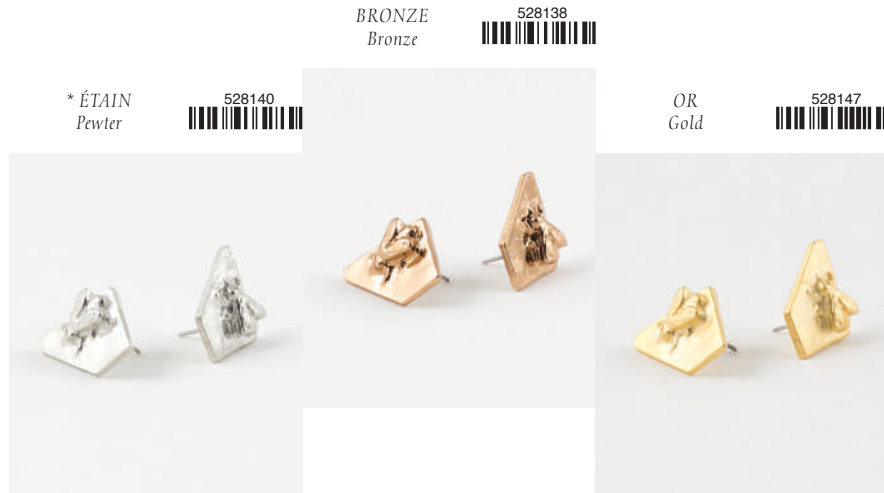
* OASIS
Oasis

CHAD



ÉTAIN, PLAQUÉ (OR MAT 22K, BRONZE)
Pewter, plated (22k matte gold, bronze)

LONGUEUR 1,5 cm
Length 0.6"
POIDS 2 GR
Weight 0.07 OZ



CHANTAL



ÉTAIN, PLAQUÉ (OR MAT 22K, BRONZE)
Pewter, plated (22k matte gold, bronze)

LONGUEUR 6 cm
Length 2.4"
POIDS 2 GR
Weight 0.07 OZ



CHRIS



VERRE, BOIS, CÉRAMIQUE
Glass, wood, ceramic

LONGUEUR 5 cm
Length 2.0"
POIDS 6 GR - 1 GR
Weight 0.21 OZ - 0.04 OZ



455056

SAUGE
Sage



455022

SORBET
Sorbet



455045

DUNE
Dune



455055

OASIS
Oasis



455085

* CERAMIQUE
Ceramic



455018

COBALT
Cobalt



CLARA



ÉTAIN, PLAQUÉ (OR MAT 22K, BRONZE) PERLE, VERRE,
BOIS, CERAMIQUE
Pewter, plated (22k matte gold, bronze), pearl, glass, wood, ceramic

LONGUEUR 4 cm
Length 1.6"
POIDS 2 GR
Weight 0.07 OZ

CERAMIQUE
Ceramic



539785



COBALT
Cobalt



539718

SAUGE
Sage



539756



BOIS
Wood



539721

SORBET
Sorbet



539722



* MINUIT
Midnight



539746

OASIS
Oasis



539755



PROVENCE
Provence



539719

CLODINE



ÉTAIN, PLAQUÉ (OR MAT 22K, BRONZE), VERRE, BOIS, CÉRAMIQUE
 Pewter, plated (22k matte gold, bronze), glass, wood, ceramic

LONGUEUR 6 cm
 Length 2.4"
 POIDS 2 GR
 Weight 0.07 OZ

578756

SAUGE
 Sage



578727

PITAYA
 Pitaya



578745

DUNE
 Dune



578785

CERAMIQUE
 Ceramic



578722

SORBET
 Sorbet

578755

OASIS
 Oasis



578746

MINUIT
 Midnight



578718

* COBALT
 Cobalt



LAN



ÉTAIN, PLAQUÉ (OR MAT 22K, BRONZE)
Pewter, plated (22k matte gold, bronze)

LONGUEUR 2,5 cm
Length 1.0"
POIDS 2 GR
Weight 0.07 OZ

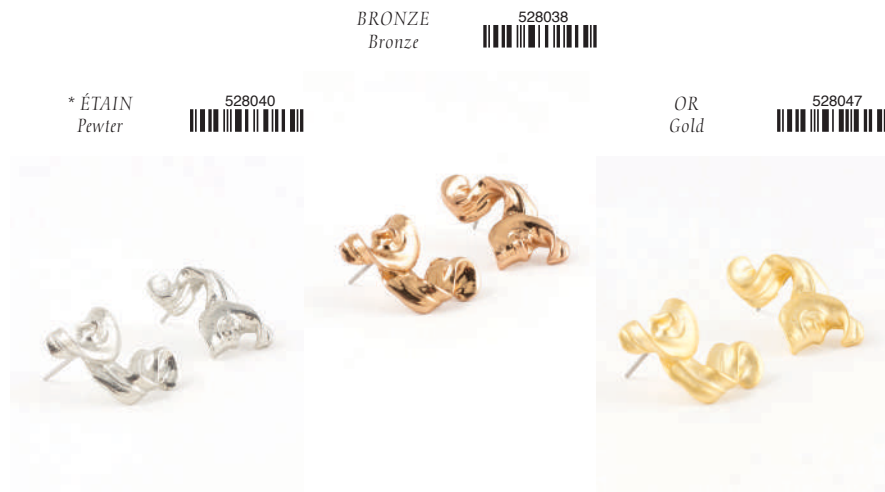


LENORE



ÉTAIN, PLAQUÉ (OR MAT 22K, BRONZE)
Pewter, plated (22k matte gold, bronze)

LONGUEUR 1,5 cm
Length 0.6"
POIDS 2 GR
Weight 0.07 OZ



LINDSAY

ÉTAIN, PLAQUÉ (OR MAT 22K, BRONZE), VERRE, BOIS, CÉRAMIQUE
Pewter, plated (22k matte gold, bronze), glass, wood, ceramic



575785
575785

CERAMIQUE
Ceramic

575745
575745

DUNE
Dune



575727
575727

PITAYA
Pitaya



LONGUEUR 6 cm
 Length 2.4"
 POIDS 3 GR
 Weight 0.11 OZ

OASIS
 Oasis



* PROVENCE
 Provence



MINUIT
 Midnight



BOIS
 Wood



COBALT
 Cobalt





Boucles d'oreilles | Nivia - Céramique (p.99), Bracelet | Xénor - Étain (p.153)
Earrings | Nivia - Ceramic (p.99), Bracelet | Xénor - Pewter (p.153)

LORNA



ÉTAIN, PLAQUÉ (OR MAT 22K, BRONZE), VERRE, BOIS, CÉRAMIQUE
 Pewter, plated (22k matte gold, bronze), glass, wood, ceramic

LONGUEUR 7,5 cm
 Length 3.0"
 POIDS 4 GR
 Weight 0.14 OZ

CERAMIQUE
 Ceramic



578985



BOIS
 Wood



578921

DUNE
 Dune



578945



PITAYA
 Pitaya



578927



SAUGE
 Sage



578956



PROVENCE
 Provence



578919



SORBET
 Sorbet



578922



* OASIS
 Oasis



578955



LUCILE



ÉTAIN, PLAQUÉ (OR MAT 22K, BRONZE), PERLE
 Pewter, plated (22k matte gold, bronze), pearl

LONGUEUR 7 cm
 Length 2.8"
 POIDS 2 GR
 Weight 0.07 OZ

576540

* ÉTAIN
 Pewter



576538

BRONZE
 Bronze



576547

OR
 Gold



LYNA



ÉTAIN, PLAQUÉ (OR MAT 22K, BRONZE), PERLE
 Pewter, plated (22k matte gold, bronze), pearl

LONGUEUR 5 cm
 Length 2.0"
 POIDS 3 GR
 Weight 0.11 OZ

575940

* ÉTAIN
 Pewter



575938

BRONZE
 Bronze



575947

OR
 Gold



LYSANE



ÉTAIN, PLAQUÉ (OR MAT 22K, BRONZE), VERRE, BOIS, CÉRAMIQUE
 Pewter, plated (22k matte gold, bronze), glass, wood, ceramic

LONGUEUR 5 cm
 Length 2.0"
 POIDS 4 GR
 Weight 0.14 OZ

CERAMIQUE
 Ceramic



PITAYA
 Pitaya



SAUGE
 Sage



* OASIS
 Oasis



BOIS
 Wood



MINUIT
 Midnight



PROVENCE
 Provence



SORBET
 Sorbet



MADO

ÉTAIN
Pewter

LONGUEUR 2,5 cm
Length 1.0"
POIDS 2,5 GR
Weight 0.09 OZ



DUNE
Dune



SAUGE
Sage



OASIS
Oasis



SORBET
Sorbet



COBALT
Cobalt



FILET
Net



* MINUIT
Midnight

MAGALI



ÉTAIN, PLAQUÉ (OR MAT 22K, BRONZE)
Pewter, plated (22k matte gold, bronze)

LONGUEUR 1,5 cm
Length 0.6"
POIDS 2 GR
Weight 0.07 OZ



MANON



ÉTAIN, PLAQUÉ (OR BRILLANT 22K, BRONZE)
Pewter, plated (22k shiny gold, bronze)

LONGUEUR 4,5 cm
Length 1.8"
POIDS 3 GR
Weight 0.11 OZ



MARIETTE



ÉTAIN, PLAQUÉ (OR MAT 22K, BRONZE), CUIR
 Pewter, plated (22k matte gold, bronze), leather

LONGUEUR 7,5 cm
 Length 3.0"
 POIDS 1 GR
 Weight 0.04 OZ

579755

OASIS
 Oasis



579756

* SAUGE
 Sage



579722

SORBET
 Sorbet

579745

DUNE
 Dune



579746

MINUIT
 Midnight



579787

BLANC
 White



579718

COBALT
 Cobalt

MARLENE



ÉTAIN, PLAQUÉ (OR MAT 22K, BRONZE), PERLE
Pewter, plated (22k matte gold, bronze), pearl

LONGUEUR 5 cm
Length 2.0"
POIDS 3 GR
Weight 0.11 OZ

ÉTAIN
Pewter



BRONZE
Bronze



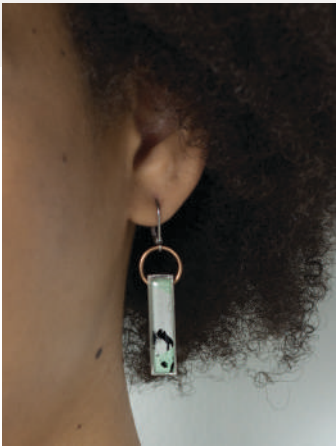
* OR
Gold



MIREILLE

ÉTAIN
Pewter

LONGUEUR 4,5 cm
Length 1.8"
POIDS 3 GR
Weight 0.11 OZ



DUNE
Dune



* SAUGE
Sage



OASIS
Oasis



SORBET
Sorbet



COBALT
Cobalt



MINUIT
Midnight



FILET
Net





Boucles d'oreilles | Zack – Minuit (p.116) & Shunzi – Bronze (p.107), Collier | Benedict – Étain (p.12)
Earrings | Zack – Midnight (p.116) & Shunzi – Bronze (p.107), Necklace | Benedict – Pewter (p.12)

NADEGE



ÉTAIN, PLAQUÉ (OR MAT 22K, BRONZE), CHAÎNE
Pewter, plated (22k matte gold, bronze), chain

LONGUEUR 8,5 cm
Length 3.3"
POIDS 4 GR
Weight 0.14 OZ



NADIA



ÉTAIN, PLAQUÉ (OR BRILLANT 22K, BRONZE), PERLE
Pewter, plated (22k shiny gold, bronze), pearl

LONGUEUR 6 cm
Length 2.4"
POIDS 5 GR
Weight 0.18 OZ



NANETTE



ÉTAIN, PLAQUÉ (OR MAT 22K, BRONZE)
Pewter, plated (22k matte gold, bronze)

LONGUEUR 5 cm
Length 2.0"
POIDS 8 GR
Weight 0.28 OZ



NEILA



ÉTAIN, PLAQUÉ (OR MAT 22K, BRONZE), BOIS, CÉRAMIQUE
Pewter, plated (22k matte gold, bronze), wood, ceramic

LONGUEUR 7 cm
Length 2.8"
POIDS 6 GR
Weight 0.21 OZ



NESTOR



ÉTAIN, PLAQUÉ (OR MAT 22K, BRONZE), VERRE, BOIS, CÉRAMIQUE
 Pewter, plated (22k matte gold, bronze), glass, wood, ceramic

LONGUEUR 6 cm
 Length 2.4"
 POIDS 5 GR
 Weight 0.18 OZ

383255

OASIS
 Oasis



383256

* SAUGE
 Sage



383222

SORBET
 Sorbet

383245

DUNE
 Dune



383246

MINUIT
 Midnight



383285

CERAMIQUE
 Ceramic



383218

COBALT
 Cobalt

NICOLETTA



ÉTAIN, PLAQUÉ (OR BRILLANT 22K, BRONZE), VERRE,
CÉRAMIQUE

Pewter, plated (22k shiny gold, bronze), glass, ceramic

LONGUEUR 7 cm

Length 2.8"

POIDS 6 GR

Weight 0.21 OZ

CERAMIQUE
Ceramic



574585



* DUNE
Dune



574545



PITAYA
Pitaya



574527



SAUGE
Sage



574556



COBALT
Cobalt



574518



MINUIT
Midnight



574546



SORBET
Sorbet



574522



OASIS
Oasis



574555

NIKITA



ÉTAIN, PLAQUÉ (OR BRILLANT 22K, BRONZE), VERRE,
BOIS, CÉRAMIQUE
Pewter, plated (22k shiny gold, bronze), glass, wood, ceramic,

LONGUEUR 5,5 cm
Length 2.2"
POIDS 6 GR
Weight 0.21 OZ

367522

SORBET
Sorbet



367519

PROVENCE
Provence

367555

* OASIS
Oasis



367546

MINUIT
Midnight

367556

SAUGE
Sage



367521

BOIS
Wood

367585

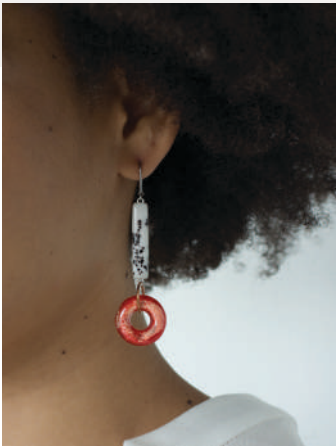
CERAMIQUE
Ceramic



367518

COBALT
Cobalt

NIVIA



VERRE, BOIS, CÉRAMIQUE
Glass, wood, ceramic

LONGUEUR 7 cm
Length 2.8"
POIDS 7 GR 2 GR
Weight 0.25 OZ 0.07 OZ

CERAMIQUE
Ceramic



COBALT
Cobalt



DUNE
Dune



* SORBET
Sorbet



SAUGE
Sage



OASIS
Oasis



NORAH



ÉTAIN, PLAQUÉ (OR MAT 22K, BRONZE), VERRE, BOIS,
CUIR, CÉRAMIQUE
Pewter, plated (22k matte gold, bronze), glass, wood, leather,
ceramic

LONGUEUR 13 cm
Length 5.1"
POIDS 3 GR
Weight 0.11 OZ



* BLANC
White



DUNE
Dune



SAUGE
Sage



OASIS
Oasis



COBALT
Cobalt



MINUIT
Midnight



SORBET
Sorbet

SABINE



ÉTAIN, PLAQUÉ (OR BRILLANT 22K, BRONZE), CHAÎNE
 Pewter, plated (22k shiny gold, bronze), chain

LONGUEUR 7 cm
 Length 2.8"
 POIDS 8 GR
 Weight 0.28 OZ

ÉTAIN
 Pewter



OR
 Gold



* BRONZE
 Bronze



SAMANTHA



ÉTAIN, PLAQUÉ (OR MAT 22K, OR BRILLANT 22K, BRONZE),
VERRE, CÉRAMIQUE
Pewter, plated (22k matte gold, 22k shiny gold, bronze), glass,
ceramic

LONGUEUR 7 cm
Length 2.8"
POIDS 5 GR
Weight 0.18 OZ

450456

SAUGE
Sage



450455

* OASIS
Oasis

450427

PITAYA
Pitaya



450422

SORBET
Sorbet

450445

DUNE
Dune



450446

MINUIT
Midnight

450485

CERAMIQUE
Ceramic



450418

COBALT
Cobalt

SAMOA



ÉTAIN, PLAQUÉ (OR MAT 22K, BRONZE)
Pewter, plated (22k matte gold, bronze)

LONGUEUR 5 cm
Length 2.0"
POIDS 7 GR
Weight 0.25 OZ

DUNE
Dune



577945



SAUGE
Sage



577956



OASIS
Oasis



577955



* SORBET
Sorbet



577922



COBALT
Cobalt



577918



FILET
Net



577911



MINUIT
Midnight



577946



SATOKO



ÉTAIN, PLAQUÉ (OR MAT 22K, BRONZE), VERRE, BOIS, CÉRAMIQUE
 Pewter, plated (22k matte gold, bronze), glass, wood, ceramic

LONGUEUR 10,5 cm
 Length 4.1"
 POIDS 6 GR
 Weight 0.21 OZ

579556

SAUGE
Sage

579545

DUNE
Dune

579585

CERAMIQUE
Ceramic

579555

* OASIS
Oasis

579522

SORBET
Sorbet

579518

COBALT
Cobalt

SERENA



ÉTAIN, PLAQUÉ (OR MAT 22K, BRONZE), CUIR
 Pewter, plated (22k matte gold, bronze), leather

LONGUEUR 8 cm
 Length 3.1"
 POIDS 3 GR
 Weight 0.11 OZ



SHARLEEN



ÉTAIN, PLAQUÉ (OR MAT 22K, BRONZE)
 Pewter, plated (22k matte gold, bronze)

LONGUEUR 13 cm
 Length 5.1"
 POIDS 5 GR
 Weight 0.18 OZ



SHAWNA



ÉTAIN, VERRE, BOIS, CUIR
Pewter, glass, wood, leather

LONGUEUR 6,5 cm
Length 2.6"
POIDS 6 GR 3 GR
Weight 0.21 OZ 0.11 OZ



577545
DUNE
Dune



577527
PITAYA
Pitaya



577556
SAUGE
Sage



577555
* OASIS
Oasis



577519
PROVENCE
Provence



577522
SORBET
Sorbet



577521
BOIS
Wood



SHUNZI



ÉTAIN, PLAQUÉ (OR BRILLANT 22K, BRONZE), CUIR
 Pewter, plated (22k shiny gold, bronze), leather

LONGUEUR 5 cm
 Length 2.0"
 POIDS 5 GR
 Weight 0.18 OZ



SIDONI



ÉTAIN, PLAQUÉ (OR MAT 22K, BRONZE), BOIS, CHAÎNE
 Pewter, plated (22k matte gold, bronze), wood, chain

LONGUEUR 9 cm
 Length 3.5"
 POIDS 5 GR
 Weight 0.18 OZ



SOLENE



ÉTAIN, PLAQUÉ (OR MAT 22K, BRONZE), VERRE, BOIS, CÉRAMIQUE
 Pewter, plated (22k matte gold, bronze), glass, wood, ceramic

LONGUEUR 8 CM
 Length 3.1"
 POIDS 8 GR
 Weight 0.28 OZ

577156

* SAUGE
 Sage



577145

DUNE
 Dune



577185

CERAMIQUE
 Ceramic



577155

OASIS
 Oasis



577122

SORBET
 Sorbet



577118

COBALT
 Cobalt



STEPHAN



ÉTAIN, PLAQUÉ (OR MAT 22K, BRONZE), VERRE, BOIS, CHAÎNE,
CÉRAMIQUE
Pewter, plated (22k matte gold, bronze), glass, wood, chain, ceramic

LONGUEUR 6,5 CM
Length 2.6"
POIDS 6 GR
Weight 0.21 OZ

CERAMIQUE
Ceramic



DUNE
Dune



SAUGE
Sage



OASIS
Oasis



BOIS
Wood



MINUIT
Midnight



PROVENCE
Provence



* SORBET
Sorbet





Boucles d'oreilles | Nadège - Bronze (p.94)
Earrings | Nadege - Bronze (p.94)

SVETA



ÉTAIN, PLAQUÉ (OR MAT 22K, BRONZE)
Pewter, plated (22k matte gold, bronze)

LONGUEUR 2,5 cm
Length 1.0"
POIDS 6 GR
Weight 0.21 OZ



VALESKA



ÉTAIN, PLAQUÉ (OR BRILLANT 22K, BRONZE), CUIR
Pewter, plated (22k shiny gold, bronze), leather

LONGUEUR 9,5 cm
Length 3.7"
POIDS 8 GR
Weight 0.28 OZ



VASCO



ÉTAIN, PLAQUÉ (OR BRILLANT 22K, BRONZE), VERRE,
BOIS, CÉRAMIQUE
Pewter, plated (22k shiny gold, bronze), glass, wood, ceramic

LONGUEUR 8,5 cm
Length 3.3"
POIDS 10 GR
Weight 0.35 OZ

577756

SAUGE
Sage



577745

* DUNE
Dune



577785

CERAMIQUE
ceramic



577755

OASIS
Oasis

577722

SORBET
Sorbet



577718

COBALT
Cobalt



VERONIKA



ÉTAIN, VERRE, BOIS
Pewter, glass, wood

LONGUEUR 7,5 cm
Length 3.0"
POIDS 13 GR
Weight 0.46 OZ

DUNE
Dune



BOIS
Wood



PITAYA
Pitaya



* PROVENCE
Provence



SAUGE
Sage



SORBET
Sorbet



OASIS
Oasis



VIRGINIA



ÉTAIN, PLAQUÉ (OR MAT 22K, BRONZE), CUIR
Pewter, plated (22k matte gold, bronze), leather

LONGUEUR 8,5 cm
Length 3.3"
POIDS 9 GR
Weight 0.32 OZ



ÉTAIN
Pewter



BRONZE
Bronze



*OR
Gold

VITA



ÉTAIN, PLAQUÉ BRONZE
Pewter, plated bronze

LONGUEUR 8 cm
Length 3.1"
POIDS 9 GR
Weight 0.32 OZ

DUNE
Dune



SAUGE
Sage



OASIS
Oasis



SORBET
Sorbet



COBALT
Cobalt



* FILET
Net



MINUIT
Midnight



ZACK

CUIR
Leather

LONGUEUR 10 cm
Length 3.9"
POIDS 3 GR
Weight 0.11 OZ



* MINUIT
Midnight



ZAMEL



ÉTAIN, PLAQUÉ (OR MAT 22K, BRONZE), CUIR
 Pewter, plated (22k matte gold, bronze), leather

LONGUEUR 9 cm
 Length 3.5"
 POIDS 12 GR
 Weight 0.42 OZ

ÉTAIN
 Pewter



* BRONZE
 Bronze



OR
 Gold



ZORA



ÉTAIN, PLAQUÉ (OR MAT 22K, BRONZE), CUIR, CHAÎNE
Pewter, plated (22k matte gold, bronze), leather, chain

LONGUEUR 11 cm
Length 4.3"
POIDS 11 GR
Weight 0.39 OZ

551640

ÉTAIN
Pewter



551638

BRONZE
Bronze



551647

* OR
Gold

Des boucles d'oreilles tout confort pour vos clientes

Par souci de confort, la plupart de nos boucles d'oreilles ne pèsent pas plus de sept grammes, soit **le seuil de confort en joaillerie**.

Comme tous les bijoux Anne-Marie Chagnon sont créés et fabriqués à notre atelier de Montréal, chaque bijou est assemblé sur commande, selon les besoins et les goûts de vos clientes. Par conséquent, **le type d'attache peut être changé** afin d'offrir une tenue personnalisée. Presque tous nos modèles de boucles d'oreilles peuvent être fabriqués sur tiges, avec clips ajustables ou avec attaches françaises.

Pour un changement d'attaches, spécifiez le type désiré sur votre bon de commande. Un léger supplément s'applique ; voir la liste de prix.



CLIPS AJUSTABLES
Screw clips

ATTACHES FRANÇAISES
French clasps

TIGES
Earring posts

The most comfortable earrings for your customers

With comfort in mind, most of our earrings weigh less than 0.25 ounces - **the comfort threshold for jewellery**.

Since Anne-Marie Chagnon jewellery is created and crafted at our Montreal studio and workshop, each jewellery creation is assembled according to the taste and needs of your customers. Consequently, **earrings clasps can be customized** to offer an even more personalized wear. Almost all our earrings can be made on posts, with screw clips or with French clasps.

To change earrings clasps, specify the desired type on your order form.
A small surcharge is applicable; see price list.

Bracelet | Fendy - Bronze (p.125) & Tally - Trio (p.141)
Bracelet | Fendy - Bronze (p.125) & Tally - Trio (p.141)





Bracelet Mylene - Cobalt (p.138)
Mylene bracelet - Cobalt (p.138)



Bracelet Tally - Étain (p.141)
Tally bracelet - Pewter (p.141)

ERIKO



ÉTAIN, PLAQUÉ (OR MAT 22K, BRONZE), PERLE,
CHAÎNE, FERMOIR À PINCE
Pewter, plated (22k matte gold, bronze), pearl, chain, lobster
crimp clasp

CIRCONFÉRENCE 16.5cm-17.5cm
Circumference 6.5-6.9"



* ÉTAIN
Pewter



BRONZE
Bronze



OR
Gold

ETIENNE



ÉTAIN, PLAQUÉ (OR BRILLANT 22K, BRONZE), CHAÎNE,
FERMOIR À PINCE
Pewter, plated (22k shiny gold, bronze), chain, lobster crimp clasp

CIRCONFÉRENCE 17,5-18,5 cm
Circumference 6.9-7.3"

ÉTAIN
Pewter



OR
Gold



* BRONZE
Bronze



EVANIE



ÉTAIN, PLAQUÉ (OR MAT 22K, BRONZE), PERLE, VERRE,
BOIS, CÉRAMIQUE, FERMOIR À BARRE
Pewter, plated (22k matte gold, bronze), pearl, glass, wood, ceramic,
tag bar clasp

CIRCONFÉRENCE 18.5-21cm
Circumference 7.3-8.3"

571156

SAUGE
Sage



571155

OASIS
Oasis

571145

DUNE
Dune



571122

SORBET
Sorbet

571185

* CERAMIQUE
ceramic



571118

COBALT
cobalt

FENDY



ÉTAIN, PLAQUÉ (OR MAT 22K, BRONZE), FERMOIR À BARRE

Pewter, plated (22k matte gold, bronze), tag bar clasp

CIRCONFÉRENCE

18-21 cm

Circumference

7.1-8.3"

* ÉTAIN
Pewter



OR
Gold



BRONZE
Bronze



FLEUR



ÉTAIN, PLAQUÉ (OR MAT 22K, BRONZE), PERLE,
FERMOIR À BARRE
Pewter, plated (22k matte gold, bronze), pearl, tag bar clasp

CIRCONFÉRENCE 18,5-21 cm
Circumference 7.3-8.3"



*TRIO
Trio



ÉTAIN
Pewter





Bracelet Geraldine – Étain (p.129)
Geraldine bracelet – Pewter (p.129)

FRANTZ



ÉTAIN, PLAQUÉ (OR MAT 22K, BRONZE), VERRE,
BOIS, CUIR, CÉRAMIQUE, CHÂÎNE, FERMOIR
AIMANTÉ

Pewter, plated (22k matte gold, bronze), glass, wood,
leather, ceramic, chain, magnetic clasp

CIRCONFÉRENCE S-M
Circumference

17,5 cm
6.9"

M-L

18,5 cm
7.3"



285456

SAUGE
Sage



285445

DUNE
Dune



285485

CERAMIQUE
Ceramic



285422

SORBET
Sorbet



285418

COBALT
Cobalt



285455

* OASIS
Oasis

GERALDINE



ÉTAIN, PLAQUÉ (OR BRILLANT 22K, BRONZE), PERLE,
CUIR, FERMOIR À BARRE

Pewter, plated (22k shiny gold, bronze), pearl, leather, tag bar
clasp

CIRCONFÉRENCE 18-21 cm
Circumference 7.1-8.3"

ÉTAIN
Pewter



BRONZE
Bronze



* OR
Gold



GERI



ÉTAIN, VERRE, CUIR, FERMOIR À BARRE
Pewter, glass, leather, tag bar clasp

CIRCONFÉRENCE 18-21 cm
Circumference 7.1-8.3"



* OASIS
Oasis



SAUGE
Sage



SORBET
Sorbet



DUNE
Dune



COBALT
Cobalt

GILBERTE

ÉTAIN, CUIR, FERMOIR À BARRE
Pewter, leather, tag bar clasp

CIRCONFÉRENCE 18-21 cm
Circumference 7.1-8.3"



SAUGE
Sage



* OASIS
Oasis



SORBET
Sorbet



COBALT
Cobalt



FILET
Net



MINUIT
Midnight



GRAZIA



ÉTAIN, PLAQUÉ (OR MAT 22K, BRONZE), CUIR, CHAÎNE,
FERMOIR À BARRE

Pewter, plated (22k matte gold, bronze), leather, chain, tag bar
clasp

CIRCONFÉRENCE 18-21 cm
Circumference 7.1-8.3"



570140

ÉTAIN
Pewter



570138

* BRONZE
Bronze



570147

OR
Gold

GREG



ÉTAIN, FERMOIR À BARRE

Pewter, tag bar clasp

CIRCONFÉRENCE 18-21 cm
Circumference 7.1-8.3"



573140

* ÉTAIN
Pewter



GUIDO



ÉTAIN, CUIR, FERMOIR À BARRE
Pewter, leather, tag bar clasp

CIRCONFÉRENCE 18,5-21 cm
Circumference 7.3-8.3"

BLANC
White



DUNE
Dune



SAUGE
Sage



* COBALT
Cobalt



MINUIT
Midnight



OASIS
Oasis



MARGARETH



ÉTAIN, CUIR, FERMOIR À BARRE
Pewter, leather, tag bar clasp

CIRCONFÉRENCE 36-40 cm
Circumference 14.2-15.7"

542822

SORBET
Sorbet



542811

FILET
Net

542855

OASIS
Oasis



542846

MINUIT
Midnight

542856

* SAUGE
Sage



542818

COBALT
Cobalt

MARIKA

ÉTAIN, CUIR, FERMOIR À BARRE
Pewter, leather, tag bar clasp

CIRCONFÉRENCE 18-21 cm
Circumference 7.1-8.3"



BLANC
White



DUNE
Dune



* SAUGE
Sage



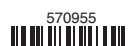
MINUIT
Midnight



SORBET
Sorbet



OASIS
Oasis



MARION



ÉTAIN, PLAQUÉ OR MAT 22K, CUIR, VERRE, BOIS, CÉRAMIQUE
Pewter, plated 22k matte gold, leather, glass, wood, ceramic

CIRCONFÉRENCE 17 cm
Circumference 6.7"



569756

SAUGE
Sage



569755

OASIS
Oasis



569745

DUNE
Dune



569722

SORBET
Sorbet



569785

* CERAMIQUE
Ceramic



569718

COBALT
Cobalt

MARTHA

ÉTAIN, VERRE, BOIS, CUIR, CÉRAMIQUE
Pewter, glass, wood, leather, ceramic

CIRCONFÉRENCE 17 cm
Circumference 6.7"



CERAMIQUE
Ceramic



* DUNE
Dune



SAUGE
Sage



COBALT
Cobalt



SORBET
Sorbet



OASIS
Oasis



MYLENE

ÉTAIN, FERMOIR À BARRE
Pewter, tag bar clasp

CIRCONFÉRENCE 19-22 cm
Circumference 7.5-8.7"



529522

SORBET
Sorbet



529555

OASIS
Oasis



529556

SAUGE
Sage



529518

COBALT
Cobalt



529511

* FILET
Net



529546

MINUIT
Midnight

RENATA

ÉTAIN, BOIS
Pewter, wood

CIRCONFÉRENCE 17 cm
Circumference 6.7"



SAUGE
Sage



* OASIS
Oasis



COBALT
Cobalt



MINUIT
Midnight



SORBET
Sorbet



RHONDA

ÉTAIN, PLAQUÉ (OR BRILLANT 22K, BRONZE), BOIS
Pewter, plated (22k shiny gold, bronze), wood

CIRCONFÉRENCE
Circumference

17 cm
6.7"



573545 DUNE
Dune



573556 * SAUGE
Sage



573555 OASIS
Oasis



573522 SORBET
Sorbet

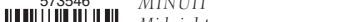


573518 COBALT
Cobalt

573511 FILET
Net



573546 MINUIT
Midnight



TALLY

ÉTAIN, PLAQUÉ (OR MAT 22K, BRONZE)
Pewter, plated (22k matte gold, bronze)

CIRCONFÉRENCE 17 cm
Circumference 6.7"



* ÉTAIN
Pewter



TRIO
Trio



TEO

ÉTAIN, PLAQUÉ (OR MAT 22K, BRONZE)
Pewter, plated (22k matte gold, bronze)

CIRCONFÉRENCE 17 cm
Circumference 6.7"



* TRIO
Trio



ÉTAIN
Pewter



THERESA



ÉTAIN, PLAQUÉ (OR MAT 22K, BRONZE), VERRE, BOIS, CÉRAMIQUE
 Pewter, plated (22k matte gold, bronze), glass, wood, ceramic

CIRCONFÉRENCE 16 cm
 Circumference 6.3"

CERAMIQUE
 Ceramic



552785



DUNE
 Dune



552745



SAUGE
 Sage



552756



COBALT
 Cobalt



552718



SORBET
 Sorbet



552722



* OASIS
 Oasis



552755

TOSHIE



ÉTAIN, PLAQUÉ (OR MAT 22K, BRONZE), CUIR, FERMOIR
À BARRE
Pewter, plated (22k matte gold, bronze), leather, tag bar clasp

CIRCONFÉRENCE 19-22 cm
Circumference 7.5-8.7"



ÉTAIN
Pewter



BRONZE
Bronze



*OR
Gold

TREVOR

ÉTAIN
Pewter

CIRCONFÉRENCE
Circumference

17 cm
6.7"



OASIS
Oasis



* SORBET
Sorbet



COBALT
Cobalt



MINUIT
Midnight





Bracelet | Vince - Oasis (p.149)

Bracelet | Vince - Oasis (p.149)

TRICIA

ÉTAIN, VERRE, BOIS, CÉRAMIQUE
Pewter, glass, wood, ceramic

CIRCONFÉRENCE 17 cm
Circumference 6.7"



CERAMIQUE
ceramic



DUNE
Dune



SAUGE
Sage



* COBALT
Cobalt



SORBET
Sorbet



OASIS
Oasis



VALLY



ÉTAIN, PLAQUÉ (OR MAT 22K, BRONZE), VERRE, BOIS, CÉRAMIQUE
 Pewter, plated (22k matte gold, bronze), glass, wood, ceramic

CIRCONFÉRENCE 16,5 cm
 Circumference 6.5"

528656

SAUGE
 Sage



528645

DUNE
 Dune



528622

SORBET
 Sorbet



528685

CERAMIQUE
 Ceramic



528618

* COBALT
 Cobalt



528655

OASIS
 Oasis



VINCE

ÉTAIN, VERRE, BOIS, CÉRAMIQUE
Pewter, glass, wood, ceramic

CIRCONFÉRENCE 16,5 cm
Circumference 6.5"



CERAMIQUE
Ceramic



DUNE
Dune



* SAUGE
Sage



COBALT
Cobalt



SORBET
Sorbet



OASIS
Oasis



VIRGIL



ÉTAIN, PLAQUÉ (OR BRILLANT 22K, BRONZE), VERRE,
BOIS, CÉRAMIQUE
Pewter, plated (22k shiny gold, bronze), glass, wood, ceramic

CIRCONFÉRENCE
Circumference

17 cm
6.7"

568156

SAUGE
Sage



568145

DUNE
Dune



568185

CERAMIQUE
Ceramic



568122

SORBET
Sorbet

568118

COBALT
Cobalt



568155

* OASIS
Oasis

VIVIANA

ÉTAIN, VERRE, BOIS, CÉRAMIQUE
Pewter, glass, wood, ceramic

CIRCONFÉRENCE 17 cm
Circumference 6.7"



* CERAMIQUE
Ceramic



DUNE
Dune



SAUGE
Sage



COBALT
Cobalt



SORBET
Sorbet



OASIS
Oasis



VLAD



ÉTAIN, VERRE, BOIS, CÉRAMIQUE
Pewter, glass, wood, ceramic

CIRCONFÉRENCE 17 cm
Circumference 6.7"

568356

SAUGE
Sage



568345

DUNE
Dune



568322

SORBET
Sorbet

568385

CERAMIQUE
Ceramic



568318

COBALT
Cobalt

568355

* OASIS
Oasis

XENOR



ÉTAIN, PLAQUÉ OR MAT 22K, CÉRAMIQUE
Pewter, plated 22k matte gold, ceramic

CIRCONFÉRENCE
Circumference

17 cm
6.7"

* ÉTAIN
Pewter





Bagues | Perline - Filet, Oasis & Sorbet (p.159) | Senzo - Sauge, Cobalt & Minuit (p.164)
Rings | Perline - Net, Oasis & Sorbet (p.159) | Senzo - Sage, Cobalt & Midnight (p.164)



Bagues | Saori - Étain, Bronze & Or (p.163),
Rings | Saori - Pewter, Bronze & Gold (p.163)



Bague | Percy - Étain (p.158),
Ring | Percy - Pewter (p.158)

BELLA

ÉTAIN, VERRE, BOIS, CÉRAMIQUE
Pewter, glass, wood, ceramic



580385

CERAMIQUE
Ceramic



580345

DUNE
Dune



580327

PITAYA
Pitaya



580355

OASIS
Oasis



580356

SAUGE
Sage

LARGEUR 1,6 cm
 LONGUEUR 1,2 cm
 HAUTEUR 1 cm
 Width 0.6"
 Length 0.5"
 Height 0.4"

* SORBET
 Sorbet



PROVENCE
 Provence



MINUIT
 Midnight



COBALT
 Cobalt



BOIS
 Wood



BROOKE



ÉTAIN
Pewter

LARGEUR 2 cm
LONGUEUR 2,2 cm
HAUTEUR 0,8 cm
Width 0.8"
Length 0.9"
Height 0.3"



* ÉTAIN
Pewter



PERCY



ÉTAIN
Pewter

LARGEUR 2,3 cm
LONGUEUR 3,6 cm
HAUTEUR 0,3 cm
Width 0.9"
Length 1.4"
Height 0.1"



* ÉTAIN
Pewter



PERLINE



ÉTAIN
Pewter

LARGEUR 2,3 cm
LONGUEUR 3,6 cm
HAUTEUR 0,3 cm
Width 0.9"
Length 1.4"
Height 0.1"

DUNE
Dune



* SAUGE
Sage



OASIS
Oasis



SORBET
Sorbet



COBALT
Cobalt



MINUIT
Midnight



FILET
Net



SAND

ÉTAIN, VERRE, BOIS, CÉRAMIQUE
Pewter, glass, wood, ceramic



CERAMIQUE
Ceramic



DUNE
Dune



PITAYA
Pitaya



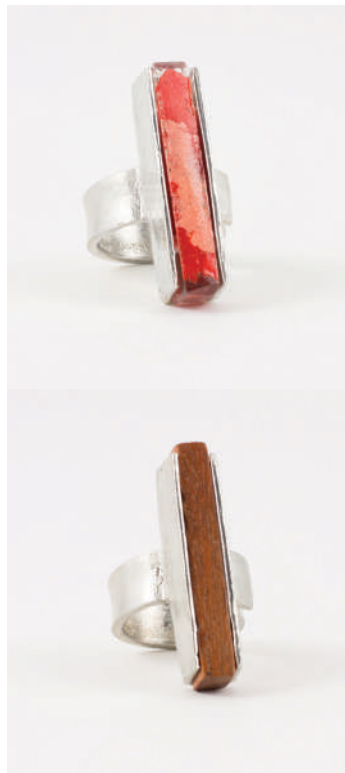
* OASIS
Oasis



SAUGE
Sage

LARGEUR 1 cm
 LONGUEUR 3,8 cm
 HAUTEUR 0,8 cm
 Width 0.4"
 Length 1.5"
 Height 0.3"

SORBET
 Sorbet



PROVENCE
 Provence



BOIS
 Wood



MINUIT
 Midnight





Bagues | Saori - Étain (p.163),
Collier | Diana - Oasis (p.15)
Rings | Saori - Pewter (p.163),
Necklace | Diana - Oasis (p.15)



Bagues | Saori - Étain (p.163), Brooke - Étain (p.158), Perline- Sauge (p.159)
Rings | Saori - Pewter (p.163), Brooke - Pewter (p.158), Perline- Sauge (p.159)

SAORI



ÉTAIN, PLAQUÉ (OR MAT 22K, BRONZE)
Pewter, plated (22k matte gold, bronze)

LARGEUR 2,4 cm
LONGUEUR 3,3 cm
HAUTEUR 0,4 cm
Width 0.9"
Length 1.3"
Height 0.2"

* ÉTAIN
Pewter



BRONZE
Bronze



OR
Gold



SENZO



ÉTAIN
Pewter

LARGEUR 2,4 cm
LONGUEUR 3,3 cm
HAUTEUR 0,4 cm
Width 0.9"
Length 1.3"
Height 0.9"



581345
DUNE
Dune



581356
SAUGE
Sage



581355
OASIS
Oasis



581318
COBALT
Cobalt



581322
* SORBET
Sorbet



581346
MINUIT
Midnight



581311
FILET
Net

Des bagues ajustables, parfaites pour toutes les femmes

L'étain est un métal malléable qui permet de créer des bagues ajustables de grande qualité. Cet avantage offre un plus grand confort à toutes les femmes !

En effet, toutes les bagues Anne-Marie Chagnon sont conçues pour être ajustées des tailles 6 à 9 (mesures américaines), 12 à 18 (mesures japonaises) ou 52 à 59 (mesures européennes).

Il est toutefois important de profiter de cet atout avec modération. Comme d'autres métaux, l'étain peut se fracturer si la bague est ouverte et refermée à répétition. En ajustant les bagues doucement, au doigt même auquel elles seront portées, elles demeureront longtemps en bon état et en beauté.

Rings made adjustable, rings made for all women

Pewter is a malleable metal that makes for high-quality adjustable rings. This advantage confers greater comfort for all women!

Indeed, all our rings are designed to be adjusted from American sizes 6 to 9, Japanese sizes 12 to 18 or European sizes 52 to 59.

It is important to enjoy this feature with moderation. Like other metals, pewter can fracture if opened and closed repeatedly. By adjusting the rings gently, to the finger on which they will be worn, they will continue to look like new for a very long time.



COLLECTIONS-BÉNÉFICES

Récolter des fonds pour des causes grâce à la vente de bijoux

Au-delà des implications sociales de la production locale, l'engagement communautaire s'inscrit dans l'ADN d'Anne-Marie Chagnon et dans l'ADN de son entreprise. Grâce à des soirées-bénéfices à Montréal et aux dons de bijoux pour des levées de fonds partout dans le monde, Anne-Marie Chagnon s'implique dans les communautés en soutenant de nombreuses organisations sans but lucratif dans divers domaines, notamment la santé et le bien-être des femmes ainsi que la culture.

Les collections-bénéfices sont au cœur de l'engagement d'Anne-Marie. Avec deux capsules caritatives par année, la création de bijoux porte une signification sociale profonde.

En reconnaissance de son engagement et de son dévouement, le Y des femmes de Montréal a décerné à Anne-Marie Chagnon le prix Femmes de Mérite dans la catégorie Entrepreneurship en 2015.



Pour chaque BIJOU ESPOIR vendu, Anne-Marie Chagnon verse un don dédié à la recherche sur le cancer de l'ovaire réalisée par l'Institut du cancer de Montréal.

When Jewellery of Hope are sold, Anne-Marie Chagnon makes a donation dedicated to ovarian cancer research conducted by the Montreal Cancer Institute.

ma meilleure amie

CAMOMILLE

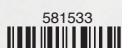
Collier | Necklace

ÉTAIN, PLAQUÉ (OR MAT 22K, BRONZE), CHAÎNE, FERMOIR À PINCE

Pewter, plated (22k matte gold, bronze), chain, lobster crimp clasp

CIRCONFÉRENCE | Circumference
48,5-51 CM | 19.1-20.1"

DON | Donation : 10\$



CALLA

Bracelet

ÉTAIN, PLAQUÉ (OR MAT 22K, BRONZE), CUIR
Pewter, plated (22k matte gold, bronze), leather

CIRCONFÉRENCE | Circumference
16,5-19,5 CM | 6.5-7.7"

DON | donation : 10\$



DAHLIA

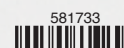
Boucles d'oreilles | Earrings

ÉTAIN, PLAQUÉ (OR MAT 22K, BRONZE)
Pewter, plated (22k matte gold, bronze)

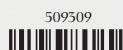
LONGUEUR | Length
5 CM | 2"

POIDS | Weight
7 G | 0.25 OZ

DON | Donation : 5\$



Affiche // Gratuite
28 cm x 43,2 cm



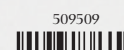
Poster // Complementary
11" x 17"
509510



Product card // Complementary
Folded: 1.5" x 2.4"
Flat: 6" x 2.4"



Carton-produit // Gratuit
Plié : 3,8 cm x 5,7 cm
Ouvert : 15,2 cm x 5,7 cm

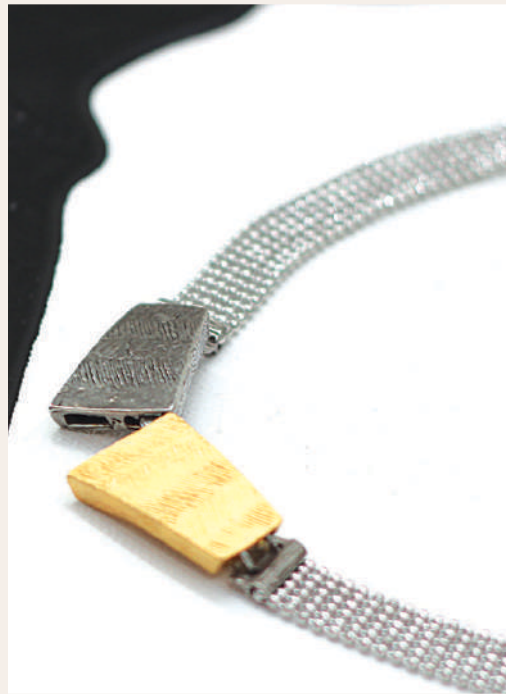
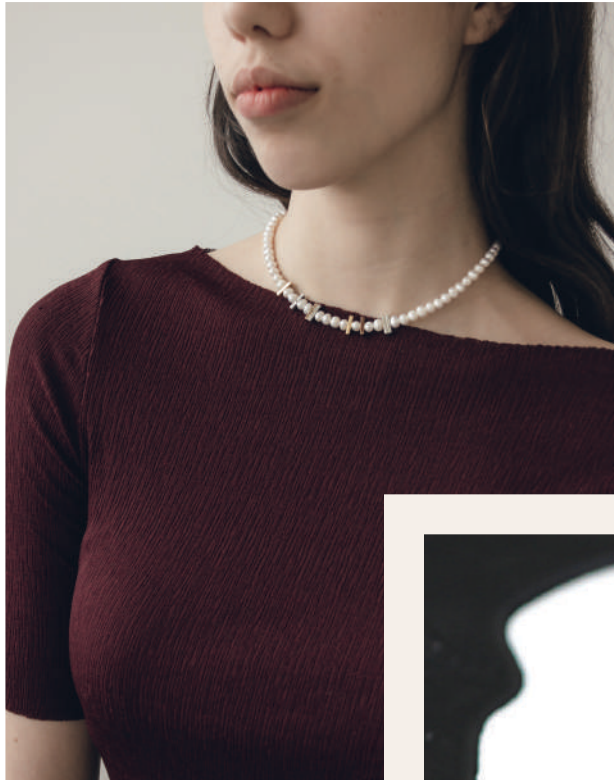


COLLECTION *Classique*

La collection Classique d'Anne-Marie Chagnon est composée des bijoux qui ont fait leurs preuves à travers les années et sur les cinq continents. Elle est mise à jour à chaque année pour faire place aux plus récents modèles.

Pour les néophytes, la collection Classique présente l'évolution de la griffe distinctive d'Anne-Marie Chagnon, qui s'est à la fois renforcée et raffinée au fil du temps. Comme entrée en matière, les bijoux de la collection Classique se révèlent de bons compléments à la collection courante.





Classic COLLECTION

Anne-Marie Chagnon's Classic Collection is composed of the jewellery creations that have made their mark over the years and across five continents. It is updated every year to add some recent models.

For neophytes, the Classic Collection presents the evolution of Anne-Marie Chagnon's distinctive signature, which has been both enhanced and refined over time. As an introduction, the models of the Classic Collection are safe additions to the current collection.

ADENIA 01

ÉTAIN, PLAQUÉ OR MAT 22K
Pewter, 22K matte gold-plated

LONGUEUR | Length
44-50 CM | 17.3-19.7"

405733 OR
Gold



BAO

ÉTAIN, PLAQUÉ OR MAT 22K, PERLE
Pewter, 22K matte-gold plated, pearl

LONGUEUR | Length
44-50 CM | 17.3-19.7"

OR 500947
Gold



BAO

ÉTAIN, PERLE
Pewter, pearl

LONGUEUR | Length
40,5-45 CM | 15.9-17.7"

500940 ÉTAIN
Pewter



BELTRAM 04

ÉTAIN, PLAQUÉ OR MAT 22K
Pewter, 22K matte gold-plated

LONGUEUR | Length
43-54 CM | 17-21.25"

TEL QUEL 408000
As is



BONNIE

ÉTAIN, PLAQUÉ
BRONZE, PERLE
Pewter, bronze plated, pearl

LONGUEUR | Length
41,5-46 cm | 16.3-18.1"

544138 BRONZE
Bronze



CARRIE

ÉTAIN, PERLE
Pewter, pearl

LONGUEUR | Length
41-45 cm | 16.1-17.7"

ÉTAIN 557840
Pewter



CHELSEA

ÉTAIN, PLAQUÉ (OR MAT 22K,
BRONZE), PERLE
Pewter, plated (22k matte gold, bronze), pearl

LONGUEUR | Length
43,5-48 cm | 17.1-18.9"

557973 TRIO
Trio



DARYL

ÉTAIN, PLAQUÉ BRONZE
Pewter, bronze plated

LONGUEUR | Length
81-87,5 CM | 31.9-34.2"

BRONZE 526038
Bronze



EMMY

ÉTAIN, PLAQUÉ (OR
MAT 22K, BRONZE)
Pewter, plated (22k matte
gold, bronze)

LONGUEUR | Length
42,5-51,5 cm | 16.7-20.3"

531573 TRIO
Trio



ÈVE

ÉTAIN, PLAQUÉ OR MAT 22K
Pewter, 22K matte gold-plated

LONGUEUR | Length
40-46 CM | 15,7-18,1"

OR 535755
Gold



FAY

ÉTAIN, VERRE
Pewter, glass

LONGUEUR | Length
45,5-50 cm | 17.9-19.7"

NOIR
Black



GASTON

ÉTAIN, PLAQUÉ OR MAT 22K
Pewter, 22K matte gold-plated

LONGUEUR | Length
40,5-46,5 CM | 15,9-18,3"

TEL QUEL
As is



GINNY

ÉTAIN, RÉGINE
Pewter, resin

LONGUEUR | Length
43-50 cm | 16.9-19.7"

BLANC
White



HEMI

ÉTAIN, PLAQUÉ (OR MAT 22K,
BRONZE), PERLE
Pewter, plated (22K matte gold,
bronze), pearl

LONGUEUR | Length
41,5-48 CM | 16.3-18.9"

PERLE & TRIO
Pearl & trio



HOLLY

ÉTAIN, BOIS RÉSINÉ,
ANNEAUX DÉCORATIFS
Pewter, resined wood, decorative
jump rings

LONGUEUR | Length
56,5-60 CM | 22.2-23.8"

NOYER
Walnut



KRISTEN

ÉTAIN, PERLE, VERRE, RÉGINE
Pewter, pearl, glass, resin

LONGUEUR | Length
58,5-65 cm | 23-25.6"

BRUME
Mist



PAIGE

ÉTAIN, PLAQUÉ BRONZE,
VERRE, RÉGINE, CUIR
Pewter, bronze plated, glass, resin,
leather

LONGUEUR | Length
46-53 cm | 18.1-20.9"

BLANC
White



PAMELA

ÉTAIN, PLAQUÉ BRONZE,
RÉGINE, CUIR
Pewter, bronze plated, resin, leather

LONGUEUR | Length
48-55 cm | 18.9-21.7"

GRIS
Grey



RAQUEL

ÉTAIN, VERRE, RÉGINE
Pewter, glass, resin

LONGUEUR | Length
71,5-76 cm | 28,1-29,9"

NOIR
Black

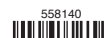


RINA

ÉTAIN
Pewter

LONGUEUR | Length
48-55 cm | 18.9-21.7"

ÉTAIN
Pewter



ABELIA

ÉTAIN, PERLE
Pewter, pearl

LONGUEUR | Length
2 CM | 0.8"

POIDS | Weight
1 GR | 0.04 OZ

PERLE & ÉTAIN
Pearl & étain



ABELIA

ÉTAIN, PLAQUÉ BRONZE, PERLE
Pewter, bronze-plated, pearl

LONGUEUR | Length
2 CM | 0.8"

POIDS | Weight
1 GR | 0.04 OZ

PERLE & BRONZE
Pearl & bronze



ABELIA

ÉTAIN, PLAQUÉ OR MAT 22K, PERLE
Pewter, 22K matte gold-plated, pearl

LONGUEUR | Length
2 CM | 0.8"

POIDS | Weight
1 GR | 0.04 OZ

PERLE & OR
Pearl & gold



AMARYLIS 07

ÉTAIN
Pewter

LONGUEUR | Length
5 CM | 2"

POIDS | Weight
2 GR | 0.07 OZ

TEL QUEL
As is



ASHLEY

ÉTAIN
Pewter

LONGUEUR | Length
1 CM | 0.4"

POIDS | Weight
1 GR | 0.04 OZ

ÉTAIN
Pewter



ASHLEY

ÉTAIN, PLAQUÉ BRONZE
Pewter, bronze-plated

LONGUEUR | Length
1 CM | 0.4"

POIDS | Weight
1 GR | 0.04 OZ

BRONZE
Bronze



ASHLEY

ÉTAIN, PLAQUÉ OR MAT 22K
Pewter, 22K matte gold-plated

LONGUEUR | Length
1 CM | 0.4"

POIDS | Weight
1 GR | 0.04 OZ

OR
Gold



BARRY

ÉTAIN, PERLE
Pewter, pearl

LONGUEUR | Length
3 CM | 1.2"

POIDS | Weight
2 GR | 0.07 OZ

PERLE
Pearl



BESIM 08

ÉTAIN
Pewter

LONGUEUR | Length
4,6 CM | 1.81"

POIDS | Weight
3 GR | 0.11 OZ

TEL QUEL
As is



BLAKE

ÉTAIN, PERLE
Pewter, pearl

LONGUEUR | Length
4 cm | 1.6"

POIDS | Weight
2 GR | 0.07 OZ"

ÉTAIN
Pewter



BLAKE

ÉTAIN, PLAQUÉ BRONZE,
PERLE
Pewter, bronze plated, pearl

LONGUEUR | Length
4 cm | 1.6"

POIDS | Weight
2 GR | 0.07 OZ"

BRONZE
Bronze



BRENDA

ÉTAIN, PLAQUÉ BRONZE,
VERRE
Pewter, bronze plated, glass

LONGUEUR | Length
5,5 cm | 2.2"

POIDS | Weight
2 GR | 0.07 OZ

BRUME
Mist



BRENDA

ÉTAIN, VERRE
Pewter, glass

LONGUEUR | Length
5,5 cm | 2.2"

POIDS | Weight
2 GR | 0.07 OZ

NOIR
Black



BRITTANY

ÉTAIN, PERLE, VERRE,
Pewter, pearl, glass

LONGUEUR | Length
4 cm | 1.6"

POIDS | Weight
2 GR | 0.07 OZ"

BRUME
Mist



BRITTANY

ÉTAIN, PERLE, VERRE
Pewter, pearl, glass

LONGUEUR | Length
4 cm | 1.6"

POIDS | Weight
2 GR | 0.07 OZ"

NOIR
Black



CASSIA 07

ÉTAIN PLAQUÉ
OR MAT 22K
22K matte gold-plated pewter

LONGUEUR | Length
5 CM | 2"

POIDS | Weight
1 GR | 0.04 OZ

OR MAT
Matte gold



COREY

ÉTAIN, VERRE
Pewter, glass

LONGUEUR | Length
5 cm | 2.0"

POIDS | Weight
2 GR | 0.07 OZ

BRUME
Mist



COREY

ÉTAIN, VERRE
Pewter, glass

LONGUEUR | Length
5 cm | 2.0"

POIDS | Weight
2 GR | 0.07 OZ

NOIR
Black



DAVID

ÉTAIN, PLAQUÉ OR MAT 22K
Pewter, 22K matte gold-plated

LONGUEUR | Length
5 CM | 2"

POIDS | Weight
4 GR | 0.14 OZ

OR
Gold



GISÈLE

ÉTAIN, PLAQUÉ OR BRILLANT 22K
Pewter, 22K shiny gold-plated

LONGUEUR | Length
5 CM | 2"

POIDS | Weight
5 GR | 0.18 OZ

TEL QUEL
As is



LYZEM

ÉTAIN, PLAQUÉ (OR MAT 22K, BRONZE), PERLE
Pewter, plated (22K matte gold, bronze), pearl

LONGUEUR | Length
2,5 CM | 1.0"

POIDS | Weight
3 GR | 0.11 OZ

PERLE & TRIO
Pearl & trio



MARTY

ÉTAIN
Pewter

LONGUEUR | Length
3 cm | 1.2"

POIDS | Weight
2 GR | 0.07 OZ

ÉTAIN
Pewter



MELINA

ÉTAIN
Pewter

LONGUEUR | Length
2 cm | 0.8"

POIDS | Weight
2 GR | 0.07 OZ

ÉTAIN
Pewter



MELINA

ÉTAIN, PLAQUÉ BRONZE
Pewter, bronze plated

LONGUEUR | Length
2 cm | 0.8"

POIDS | Weight
2 GR | 0.07 OZ

BRONZE
Bronze



MELINA

ÉTAIN, PLAQUÉ OR MAT 22K
Pewter, 22k matte gold plated

LONGUEUR | Length
2 cm | 0.8"

POIDS | Weight
2 GR | 0.07 OZ

OR
Gold



MURELI

ÉTAIN
Pewter

LONGUEUR | Length
4 CM | 1.6"

POIDS | Weight
4 GR | 0.14 OZ

ÉTAIN
Pewter



MURELI

ÉTAIN, PLAQUÉ BRONZE
Pewter, bronze-plated

LONGUEUR | Length
4 CM | 1.6"

POIDS | Weight
4 GR | 0.14 OZ

BRONZE
Bronze



MURELI

ÉTAIN, PLAQUÉ OR MAT 22K
Pewter, 22K matte gold-plated

LONGUEUR | Length
4 CM | 1.6"

POIDS | Weight
4 GR | 0.14 OZ

OR
Gold



NOREEN

ÉTAIN, CUIR
Pewter, leather

LONGUEUR | Length
5 cm | 2.0"

POIDS | Weight
3 GR | 0.11 OZ

BLANC
White



NOREEN

ÉTAIN, CUIR
Pewter, leather

LONGUEUR | Length
5 cm | 2.0"

POIDS | Weight
3 GR | 0.11 OZ

NOIR
Black



PHOEBE

ÉTAIN, PERLE
Pewter, pearl

LONGUEUR | Length
5 cm | 2.0"

POIDS | Weight
4 GR | 0.14 OZ

ÉTAIN
Pewter



POLLIE

ÉTAIN, PERLE, VERRE
Pewter, pearl, glass

LONGUEUR | Length
7 cm | 2.8"

POIDS | Weight
4 GR | 0.14 OZ

BLIZZARD
Blizzard



SHARON

ÉTAIN, RÉSINE
Pewter, resin

LONGUEUR | Length
6,5 cm | 2.6"

POIDS | Weight
7 GR | 0.25 OZ

BLANC
White



SHELDON

ÉTAIN, VERRE, RÉSINE
Pewter, glass, resin

LONGUEUR | Length
6,5 cm | 2.6"

POIDS | Weight
4 GR | 0.14 OZ

BLANC
White



SHELDON

ÉTAIN, VERRE, RÉSINE
Pewter, glass, resin

LONGUEUR | Length
6,5 cm | 2.6"

POIDS | Weight
4 GR | 0.14 OZ

NOIR
Black



SHIRLEY

ÉTAIN, PLAQUÉ (OR MAT 22K, BRONZE), PERLE
Pewter, plated (22k matte gold, bronze), pearl

LONGUEUR | Length
4,5 cm | 1.8"

POIDS | Weight
5 GR | 0.18 OZ

TRIO
Trio



ANODA 04

ÉTAIN, PLAQUÉ OR MAT 22K
Pewter, 22K matte gold-plated

CIRCONFÉRENCE | Circumference
17,8-19 CM | 7-7.5"

OR
Gold



BAPTISTE

ÉTAIN, PLAQUÉ OR MAT 22K
Pewter, 22K matte gold-plated

CIRCONFÉRENCE | Circumference
18,5-21 CM | 7.3-8.3"

OR
Gold



EDELIA

ÉTAIN, PERLE, CUIR
Pewter, pearl, leather

LONGUEUR | Length
18,5 cm | 7.3"

CIRCONFÉRENCE | Circumference
19 cm | 7.5"

NOIR
Black



EFFIE

ÉTAIN, PLAQUÉ (OR MAT 22K, BRONZE), PERLE, PVC
Pewter, plated (22k matte gold, bronze), pearl, PVC

CIRCONFÉRENCE | Circumference
17,5-18 cm | 6.9-7.1"

TRIO
Trio



ELSSIE

ÉTAIN, PLAQUÉ BRONZE,
VERRE

Pewter, bronze plated, glass

CIRCONFÉRENCE | Circumference

19 - 22 cm | 7,5 - 8,7"



NOIR

Black



FODINA 03

ÉTAIN, PLAQUÉ OR
MAT 22K, RÉSINE
Pewter, 22K matte
gold-plated, resin

CIRCONFÉRENCE |

Circumference

19 CM | 7.5"

TEL QUEL

As is



FREDDY

ÉTAIN, PLAQUÉ (OR MAT 22K,
BRONZE), PERLE

Pewter, plated (22k matte gold,
bronze), pearl

CIRCONFÉRENCE | Circumference

19 - 22 cm | 7,5 - 8,7"



TRIO

Trio



GINA

ÉTAIN, RÉSINE, CUIR

Pewter, resin, leather

CIRCONFÉRENCE | Circumference

36 - 39 cm | 14,2 - 15,4"

GRIS

Grey



GYSA

ÉTAIN, PLAQUÉ (OR MAT 22K,
BRONZE), PERLE

Pewter, plated (22K matte gold,
bronze), pearl

CIRCONFÉRENCE | Circumference

19-22 CM | 7.5-8.7"



PERLE & TRIO

Pearl & Trio



KATRINA

ÉTAIN, CUIR

Pewter, leather

CIRCONFÉRENCE | Circumference

17,5-18 cm | 6.9-7.1"

GRIS & ÉTAIN

Grey & Pewter



MALLORY

ÉTAIN, ÉLASTIQUE

Pewter, elastic

CIRCONFÉRENCE | Circumference

17 cm | 6.7"



ÉTAIN

Pewter



MALLORY

ÉTAIN, PLAQUÉ (OR MAT 22K,
BRONZE), ÉLASTIQUE

Pewter, plated (22k matte gold,
bronze), elastic

CIRCONFÉRENCE | Circumference

17 cm | 6.7"

TRIO

Trio



TAMMY

ÉTAIN, VERRE, RÉSINE,
ÉLASTIQUE

Pewter, glass, resin, elastic

CIRCONFÉRENCE | Circumference

16,5 cm | 6.5"



BLIZZARD

Blizzard



TERRY

ÉTAIN, PLAQUÉ BRONZE,
RÉSINE, CUIR

Pewter, bronze plated, resin, leather

CIRCONFÉRENCE | Circumference

17,5-18 cm | 6.9-7.1"

BLANC

White



BECKY

ÉTAIN, PERLE
Pewter, pearl

PERLE
Pearl



BETULA

ÉTAIN, PERLE
Pewter, pearl

PERLE
Pearl

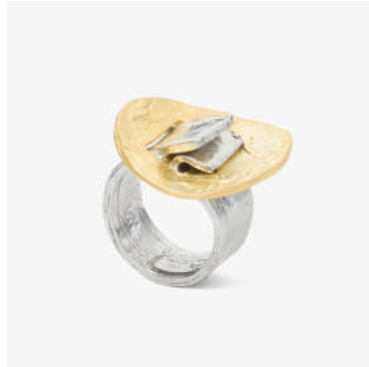


IZOR

ÉTAIN, PLAQUÉ OR MAT 22K
Pewter, 22K matte gold-plated



TEL QUEL
As is



PEONY

ÉTAIN, BOIS RÉSINÉ
Pewter, resined wood

NOYER
Walnut



PRUDENCE

ÉTAIN, RÉSINE
Pewter, resin

BLANC
White



PRUDENCE

ÉTAIN, RÉSINE
Pewter, resin

NOIR
Black



SHANE

ÉTAIN
Pewter

ÉTAIN
Pewter



SUKIE

ÉTAIN
Pewter

ÉTAIN
Pewter



SUKIE

ÉTAIN, PLAQUÉ BRONZE
Pewter, bronze plated

BRONZE
Bronze



TIM

ÉTAIN, PLAQUÉ OR MAT 22K
Pewter, 22K matte gold-plated

OR MAT
Matte gold



Tables d'inspiration

Inspirez-vous librement de nos suggestions de présentation.
Créer des histoires de couleurs révélera le caractère particulier de nos bijoux.



Inspiration tables

Experience and freely inspire yourself from our suggested displays.
Creating colour stories helps to reveal the intricate details of our jewellery.



Matériaux de première qualité... et rien d'autre

Tous les bijoux Anne-Marie Chagnon sont faits main avec des matériaux de première qualité et respectent les normes internationales les plus strictes.

Notre étain, coulé à la fonderie de notre atelier, est certifié sans nickel, sans plomb et sans cadmium.

Premium-quality materials... and nothing else

All Anne-Marie Chagnon jewellery is handmade with premium-quality materials and adheres to the highest international standards.

Our pewter, cast in our own workshop's foundry, is certified nickel-free, lead-free and cadmium-free.

- Tiges de boucles d'oreilles en acier inoxydable | *Earring posts in stainless steel*



- Résine | *Resin*



- Verre | *Glass*



- Cuir véritable | *Genuine leather*



- PVC de bijouterie d'importation Européenne | *European-import jewellery PVC*



- Attaches françaises de boucles d'oreilles : fini acier inoxydable | *French clasps: stainless steel finish*



- Clips ajustables : étain et argent sterling | *Screw clips: pewter and sterling silver*



- Perles baroques d'eau douce | *Freshwater baroque pearls*



- Anneaux décoratifs : acier inoxydable, aluminium anodisé couleur champagne ou noir, laiton plaqué or, caoutchouc EPDM sans latex noir | *Decorative jump rings: stainless steel, champagne-color or black anodized aluminum, gold-plated brass, black non-latex EPDM rubber*



- Étain (plaqué bronze ou or 22 carats) | *Pewter (bronze and 22K gold-plated pewter)*



- Chaînes en laiton plaqué imitation rhodium | *Brass chains with rhodium imitation plating*



- Chaînes en fer plaqué : argent 925 ou avec vernis noir | *Iron-plated chains: 925 silver or with black coating*



- Bois et bois résiné | *Wood and resined wood*



Our promise: a warranty of quality

Handcrafted and handmade, each Anne-Marie Chagnon jewellery creation is meticulously inspected before making its way into your hands. Anne-Marie Chagnon jewellery is made to last a lifetime – if not longer! Our warranty and repair service thrives to ensure this promise by offering you every means to satisfy your customers.

One-year full warranty: all jewellery

If you happen to find a defect in workmanship or material, return it promptly to our studio for a replacement. The same privilege applies to your customers. Every Anne-Marie Chagnon jewellery creation is covered by a **full warranty of one-year** following purchase by an individual, including parts and labour. To take advantage of it, all you have to do is return the jewellery to the studio, together with the customer's proof of purchase and contact information.

Lifetime warranty: elastic bands and earring clasps

Elastic wrist band bracelets, typical of Anne-Marie Chagnon, have the immense advantage of adjusting to all women. However, as elastics will eventually fade, we will replace them free of charge. Earring clasps, fragile and often abused over time, will also be replaced free of charge.

Easy repair or replacement of all our jewellery

Since Anne-Marie Chagnon jewellery is handcrafted and handmade at the studio, we are able to repair jewellery from all of our collections. Since rings are moulded and cast from one single piece, a broken ring can only be replaced rather than repaired; a small fee applies.

For some models, we will suggest alternatives that respect the original design; fees may apply.

You can send the repairs to the studio or inform your customers of the required procedure to ship their repairs directly to the Anne-Marie Chagnon customer service team.

Except when the warranties apply, shipping fees are not borne by Anne-Marie Chagnon.



Entretien de l'étain

Contrairement à l'argent, l'étain ne s'oxyde pas. Avec le temps, il pourrait ternir doucement; certaines adorent cette teinte unique! Plusieurs facteurs peuvent aussi faire réagir le métal: le pH de la peau, la prise de médicaments, certains parfums et cosmétiques, l'éclairage diffusant de la chaleur ou l'eau salée, par exemple.

Pour qu'ils conservent leur éclat d'origine, nettoyez les pièces d'étain avec un linge sec, conçu pour l'argenterie. Si l'étain demeure terni, vous pouvez le frotter avec une poudre à récurer non abrasive (pour les casseroles, de type Lagostina) puis bien le rincer et l'assécher complètement avant de le porter à nouveau. N'utilisez jamais la poudre à récurer, même non abrasive, pour nettoyer les pièces plaquées (or, cuivre, bronze ou nickel noir); celles-ci doivent être nettoyées avec un linge sec uniquement.

Vous pouvez offrir le service en boutique ou indiquer comment faire à vos clientes.



Maintenance of pewter

Unlike silver, pewter does not oxidize. With time, it could tarnish a little; some love that unique shade of grey! Various factors can also make the metal react: the pH of your skin, medication intake, some perfumes and cosmetics, lighting diffusing heat or saltwater, for instance.

To help your Anne-Marie Chagnon jewellery keep its original sparkle, simply clean the pewter with a dry cloth designed to clean silverware. If it still looks tarnished after that, you can scrub the pewter piece with a non-abrasive scouring powder (for pots and pans, like Lagostina's), then thoroughly rinse and dry before being worn again. Do not use scouring powder to clean plated pieces (gold, copper, bronze or black nickel); they must be washed with a dry cloth only.

You can offer the service in store or indicate how to do it to your customers.



Pour une **réparation** ou les **garanties**

For **repairs** or **warranties**

garantie@annemariechagnon.com

Pour effectuer une **commande** ou pour le service à la clientèle

To place an **order** or for our customer service

service@annemariechagnon.com

Pour toute autre **information**

For all other **inquiries**

info@annemariechagnon.com

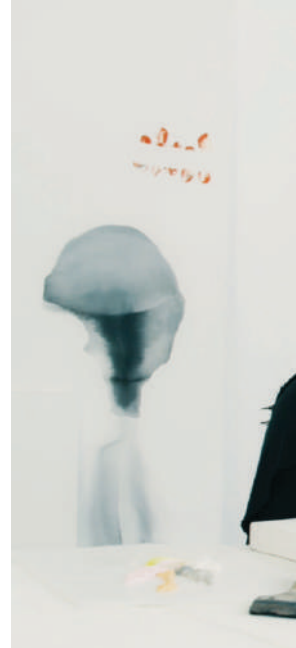
☎ 514 844-0499 | 1 877 818-0499 | + 001 514 844-0499 ☎ 514 844-4305 | 1 877 300-4702 | + 001 514 844-4305

5333, avenue Casgrain, suite 502 | Montréal (Québec) H2T 1X3 Canada
www.annemariechagnon.com



IMPRIMÉ AU CANADA EN 2019
PRINTED IN CANADA IN 2019

ANNE-MARIE CHAGNON



Artiste multidisciplinaire, dotée d'un imaginaire foisonnant et formée à la faculté des arts visuels de l'Université du Québec à Montréal (UQÀM), Anne-Marie Chagnon explore la matière par instinct. Elle invente, façonne et sculpte des pièces exclusives, aussi actuelles qu'intemporelles. Sa conviction : être soi-même, c'est remarquable. Cette énergie se dégage de ses œuvres et émane avec force de celles qui les portent. Depuis plus de vingt ans, elle a la fougue de créer chaque année une collection inédite pour poursuivre cette histoire privilégiée d'émotions et d'authenticité avec la matière et avec les femmes.

D'ailleurs, de nombreux pairs de l'univers créatif reconnaissent la profondeur de la démarche artistique et la qualité du savoir-faire d'Anne-Marie Chagnon, dont le Cirque du Soleil qui l'a sollicitée pour créer des bijoux exclusifs et signés pendant une décennie. Dès sa première participation au salon Bijorhca Paris, l'artiste bijoutière y fut nommée lauréate de l'Étoile de Mode. À New York, ses bijoux ont été sélectionnés par Iris Apfel, légende vivante du style et de la mode, pour faire partie de la collection d'œuvres vendues au Peabody Essex Museum – un choix partagé par les conservateurs de plus de soixante prestigieux musées en Amérique du Nord. En 2015, après quelques expositions multidisciplinaires au Canada et à l'étranger, l'artiste a réalisé sa première exposition solo de toiles.

Anne-Marie Chagnon s'engage à appuyer et faire rayonner l'achat local. C'est pourquoi tous ses bijoux sont créés et fabriqués à ses ateliers de Montréal. En plaçant la quête d'authenticité au cœur de son œuvre, elle a créé une griffe distinctive de renommée internationale, qui est offerte sur les cinq continents.



As a multidisciplinary artist endowed with a bountiful imagination and trained at the Fine Arts Faculty of the University of Quebec in Montreal (UQAM), Anne-Marie Chagnon explores materials instinctively. She invents, shapes and sculpts exclusive pieces, as prevailing as they are timeless. Her conviction: being your true self is remarkable. Her creations convey that energy, which also emanates strongly from the women who wear them. For over twenty years, she has had the passion to create an original collection every year in order to prolong this privileged history of emotions and authenticity with materials and women.



Indeed, countless peers from creative circles recognize the depth of her artistic approach and high-quality expertise, including *Le Cirque du Soleil* that solicited her to create exclusive and branded jewellery for a decade. From her first participation at the *Bijorhca* Paris trade show, the artist jeweller was awarded with the *Étoile de Mode*. In New York, her jewellery was selected by Iris Apfel, style and fashion icon, to be included in the collection of artwork sold at the Peabody Essex Museum – a choice shared by the curators of more than sixty prestigious museums in North America. In 2015, following a few multidisciplinary exhibits in Canada and abroad, the artist held her first solo painting exhibit.

Anne-Marie Chagnon is committed to support and promote local purchasing. That is why all her jewellery creations are created and crafted at her Montreal studio and workshops. By placing the quest for authenticity at the heart of her work, she has succeeded in creating an internationally renowned distinctive signature that is available across five continents.

« On n'est pas obligé de porter un bijou. On porte un bijou comme on porte un message. C'est une façon d'afficher notre différence. Une manière d'être forte. Pour soi-même d'abord, pour les autres ensuite. »

"We don't need to wear jewellery. We wear jewellery the way we carry a message. It's a way of showing your difference. A way of being strong. For yourself first, then for others."

– Anne-Marie Chagnon

Remerciements

C'est grâce à la présence et au soutien des gens qui m'entourent que je trouve l'occasion – et le plaisir – de m'ouvrir à tous les possibles. Cette belle aventure créative, je ne la vie pas seule. Votre appui et vos talents sont essentiels à la réalisation de tous ces beaux projets. Merci à chacun d'entre vous pour votre disponibilité, votre contribution et votre passion qui m'apportent liberté, ancrage, ardeur et bonheur. Ensemble, nous réalisons de grandes choses et continuerons de le faire encore longtemps. Vous êtes le vent dans mes voiles. Merci pour tout.

Merci aussi à tous ceux et celles qui m'ont, au fil des 25 dernières années, appuyé, inspiré, et qui se sont investis corps et âme dans la création de ces milliers de bijoux.

Acknowledgments

Thanks to the loyalty and support of those in my life, I have the opportunity –and the pleasure- of revelling in the infinite possibilities that present themselves year after year. I am far from alone in this creative journey: my team's support and talent are essential to the fulfillment of all these beautiful projects. Thank you all for your availability, contribution and passion. They bring me freedom, anchoring, ardour and, most of all, happiness. Together, we achieve great things and will continue to do so for a long time. You are the wind in my sails. Thank you for everything.

I also want to thank all of those who, over the course of the last 25 years, have invested body and soul in creating thousands of jewellery pieces with me.

A handwritten signature in black ink, reading "Anne Marie Chagnon". The signature is fluid and cursive, with the first name "Anne" and last name "Chagnon" clearly legible.

P
E
S
S
2
0

