



nature  
bijoux

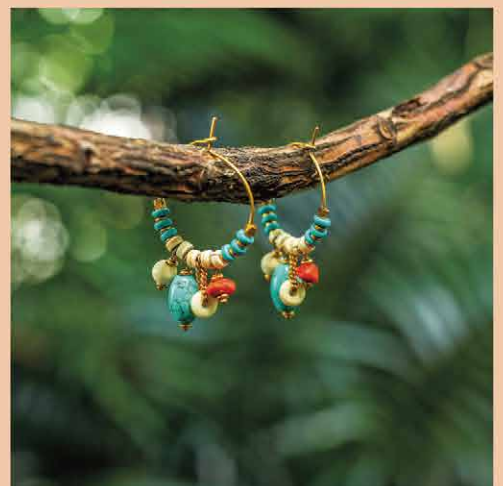
COLLECTION 21.1



# nature bijoux

2021 Spring - Summer

【ナチュラル・ビジュウ】フランス生まれ。  
天然石や自然素材を大胆に組み合わせた  
独創的なデザイン。





Nature Bijoux 「21.1」 価格リスト

ver.2009A

日本総代理店 株式会社エム・アイ・シー

種別:P.ブローチ E.ピアス E\*.イヤリング B.ブレスレット N.ネックレス R.リング  
ピアスからイヤリングへの変更できる品番もございます。ご相談ください。

Online Shop: <https://annemariechagnon.jp/>

東京都品川区荏原 3.8.19 #307  
TEL:03-5734-1500

fh nb ot jp

frankhervalnaturebijouxoritao

Table with 5 columns: 個数, ユークション, 種別, 品番, 本体価格. Rows include CANNAGE E. 12--75340, CANNAGE E. 12--75341, etc.

Table with 5 columns: 個数, ユークション, 種別, 品番, 本体価格. Rows include CURACAO B. 13--33345, CURACAO N. 15--41440, etc.

Table with 5 columns: 個数, ユークション, 種別, 品番, 本体価格. Rows include KALI B. 13--33520, KALI B. 13--33521, etc.

Table with 5 columns: 個数, ユークション, 種別, 品番, 本体価格. Rows include FITTONIA P. 10--23760, FITTONIA P. 10--23761, etc.

Table with 5 columns: 個数, ユークション, 種別, 品番, 本体価格. Rows include LAGOON E. 12--75421, LAGOON E. 12--75422, etc.

Table with 5 columns: 個数, ユークション, 種別, 品番, 本体価格. Rows include CELADON E\*. 11--75234, CELADON E. 12--75230, etc.

Table with 5 columns: 個数, ユークション, 種別, 品番, 本体価格. Rows include GINKGO E\*. 11--75470, GINKGO E. 12--75460, etc.

Table with 5 columns: 個数, ユークション, 種別, 品番, 本体価格. Rows include LE SQUARE E. 12--75310, LE SQUARE E. 12--75311, etc.

Table with 5 columns: 個数, ユークション, 種別, 品番, 本体価格. Rows include COLORADO E\*. 11--75493, COLORADO E. 12--75480, etc.

Table with 5 columns: 個数, ユークション, 種別, 品番, 本体価格. Rows include KALI E. 12--75600, KALI E. 12--75601, etc.

Table with 5 columns: 個数, ユークション, 種別, 品番, 本体価格. Rows include MAKATEA E\*. 11--75265, MAKATEA E. 12--75260, etc.

Table with 5 columns: 個数, ユークション, 種別, 品番, 本体価格. Rows include CURACAO E. 12--75190, CURACAO E. 12--75191, etc.

Table with 5 columns: 個数, ユークション, 種別, 品番, 本体価格. All cells are empty.





# Cannage

EXOTIQUE, INSOUCIANTE ET LÉGÈRE



Bambou  
Bamboo  
Bambú



Nacre noire  
Black lip  
Nácar negro



Nacre perlière  
Pink shell  
Nácar rosa



12--75348  
7 g - 6 cm



12--75342  
8 g - 4 cm



12--75349  
7 g - 6 cm



13--33427  
24 g - 64 cm



13--33428  
25 g - 64 cm



18/01/2021



15--41530  
35 g - 42 cm



12--75344  
4 g - 3 cm



12--75345  
4 g - 3 cm



13--33425  
6 g - 18 cm



19--24062  
7 g



19--24063  
7 g



15--41531  
21 g - 42 cm



12--75341  
6 g - 6 cm



19--24060  
8 g



19--24061  
8 g



15--41533  
6 g - 42 cm



15--41532  
16 g - 42 cm



12--75350  
5 g - 4 cm



12--75351  
5 g - 4 cm



12--75340  
15 g - 8 cm

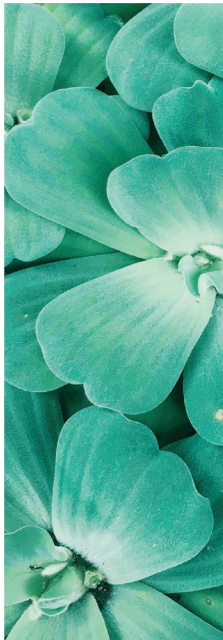


12--75346  
4 g - 2 cm



12--75347  
5 g - 2 cm





# Céladon

DOUCE, PRÉCIEUSE & FÉMININE



Amazonite  
Amazonita



Nacre brune  
Brown lip  
Nácar marrón



12--75238  
6 g - 3 cm



12--75230  
14 g - 8 cm



12--75232  
16 g - 3 cm



18/01/2021



15--41470  
44 g - 42 cm



12--75233  
4 g - 5 cm



11--75234 (Clip)  
12--75234 (Post)  
7 g - 4 cm



19--24036  
11 g



19--24035  
12 g



12--75231  
9 g - 6 cm



15--41471  
26 g - 42 cm



12--75235  
6 g - 6 cm



13--33371  
13 g - 18 cm



13--33372  
11 g - 18 cm



12--75236  
4 g - 4 cm



15--41472  
13 g - 42 cm



15--41474  
7 g - 42 cm



12--75239  
8 g - 6 cm

# Colorado

SAUVAGE, LIBRE & ÉLÉGANTE



Cypraea Lynx



Coquille d'oeuf  
Egg shell  
Casaca de huevo



Perle de culture  
Pearl  
Perla de cultivo



Howlite



Jaspe paysage  
Picture jasper  
Jaspe paisaje



Jaspe impression  
Impression jasper  
Jaspe impresión



Cristal de roche  
Rock crystal  
Cristal de roca



12--75481  
16 g - 6 cm



12--75489  
15 g - 7 cm



12--75483  
11 g - 5 cm



18/01/2021



15--41641  
29 g - 42 cm



12--75488  
6 g - 4 cm



12--75490  
7 g - 4 cm



12--75480  
10 g - 3 cm



12--75491  
9 g - 3 cm



13--33510  
21 g - 19 cm



15--41643  
13 g - 42 cm



13--33512  
9 g - 18 cm



13--33511  
8 g - 18 cm



13--33513  
9 g - 18 cm

COLLECTION COLORADO



15--41644  
15 g - 42 cm



12--75492  
6 g - 2 cm



11--75493  
10 g - 2 cm



12--75486  
8 g - 2 cm



19--24105  
9 g



15--41645  
12 g - 42 cm





# Curacao

ÉPURÉE, SINGULIÈRE & SOPHISTIQUEE



Nacre noire  
Black lip  
Nácar negro



Nacre dorée  
Golden MOP  
Nácar dorada



Coquille d'œuf  
Egg shell  
Cascara de huevo



Howlite



12--75195  
5 g - 3 cm



12--75190  
14 g - 9 cm



12--75194  
3 g - 6 cm



18/01/2021



15--41440  
16 g - 42 cm



19--24020  
8 g



19--24021  
8 g



19--24022  
5 g



15--41441  
8 g - 42 cm



12--75191  
6 g - 5 cm



13--33345  
4 g - 18 cm



15--41443  
10 g - 42 cm



12--75192  
6 g - 4 cm



12--75193  
6 g - 4 cm

# Fittonia

SOBRE, DÉLICATE & ÉLÉGANTE



Agate rouge  
Red agate  
Ágata roja



Haliotis Iris



Lapis-lazuli  
Lapis Lazuli  
Lapislázuli



Paua



13--33553  
4 g - 17 cm



19--24111  
3 g



13--33552  
4 g - 18 cm



13--33551  
4 g - 17 cm



19--24110  
4 g



13--33550  
4 g - 18 cm



16/11/2020



15--41666  
7 g - 43 cm



12--75622  
4 g - 3 cm



12--75626  
4 g - 3 cm

12--75621  
5 g - 4 cm



15--41662  
8 g - 43 cm



12--75629  
4 g - 3 cm



12--75633  
4 g - 3 cm



12--75628  
4 g - 4 cm



12--75630  
6 g - 5 cm



12--75631  
4 g - 7 cm



12--75632  
7 g - 4 cm



12--75623  
7 g - 5 cm



12--75624  
4 g - 7 cm



12--75625  
7 g - 4 cm



12--75620  
5 g - 7 cm



12--75627  
5 g - 7 cm

COLLECTION FITTONIA



15--41661  
13 g - 43 cm



12--75619  
7 g - 4 cm

10--23760  
6 g - 6 cm



15--41665  
13 g - 43 cm



12--75634  
6 g - 4 cm



10--23761  
6 g - 6 cm



# Ginkgo

DÉLICATE, SEREINE & CHALEUREUSE



Péridot  
Peridot  
Peridotita



Nacre dorée  
Golden MOP  
Nácar dorada



12--75463  
6 g - 2 cm



13--33502  
4 g - 18 cm



12--75460  
3 g - 3 cm



12--75465  
5 g - 3 cm



19--24100  
10 g



12--75461  
6 g - 3 cm



18/01/2021



15--41632  
10 g - 42 cm



12--75462  
5 g - 5 cm



12--75467  
7 g - 4 cm



12--75466  
13 g - 6 cm



15--41630  
15 g - 42 cm



13--33500  
9 g - 18 cm



13--33501  
9 g - 18 cm



15--41631  
8 g - 42 cm



11--75470 (Clip)  
12--75470 (Post)  
13 g - 5 cm



19--24101  
4 g



# Kali

PÉTILLANTE, OPTIMISTE & INSOUCIANTE



Agate  
Ágata



Oeil de tigre  
Tiger eye  
Ojo de tigre



Jaspe paysage  
Picture jasper  
Jaspe paisaje



Cristal de roche  
Rock crystal  
Cristal de roca



Aventurine  
Aventurina



Lapis-lazuli  
Lapis Lazuli  
Lapislázuli



Aragonite  
Aragonita



Perle de culture  
Pearl  
Perla de cultivo



Malachite  
Malaquita



Améthyste  
Amethyst  
Amatista



Citrine  
Citrin  
Citrina



Aigue marine  
Aquamarine  
Aguamarina



Turquoise africaine  
African turquoise  
Turquesa africana



Calcédoine  
Chalcedony  
Calcedonia



Péridot  
Peridot  
Peridotita



Quartz rose  
Pink quartz  
Cuarzo rosa



13--33521  
10 g - 18 cm



13--33523  
10 g - 18 cm



16/11/2020



15--41651  
17 g - 43 cm



13--33522  
9 g - 18 cm



12--75602  
6 g - 5 cm

12--75603  
8 g - 4 cm



13--33520  
9 g - 18 cm



15--41650  
18 g - 43 cm



12--75600  
9 g - 6 cm



12--75601  
8 g - 5 cm



12--75607  
4 g - 3 cm



12--75606  
7 g - 5 cm



15--41653  
14 g - 43 cm



13--33527  
8 g - 18 cm



13--33526  
7 g - 18 cm



13--33529  
12 g - 18 cm



13--33528  
6 g - 18 cm



15--41654  
20 g - 42 cm



12--75608  
8 g - 4 cm



12--75609  
6 g - 5 cm



12--75605  
6 g - 8 cm



12--75604  
7 g - 6 cm



15--41652  
21 g - 42 cm



13--33524  
7 g - 18 cm



13--33525  
8 g - 18 cm



13--33531  
14 g - 18 cm



13--33530  
10 g - 18 cm



15--41655  
24 g - 42 cm



12--75610  
6 g - 9 cm



12--75611  
7 g - 3 cm





# Lagoon

ESTIVALE, JOYEUSE & COLORÉE



Coralliophila Violacea



Conus Capitaneus



Conus Tessalatus



Mitra Punctulata



Vexillum Vulpecula



Citrine  
Citrin  
Citrina



Quartz rose  
Pink quartz  
Cuarzo rosa



Nacre perlière  
Pink shell  
Nácar rosa



Strombus Luhuanus



12--75423  
7 g - 6 cm



12--75422  
5 g - 5 cm



12--75427  
7 g - 6 cm



18/01/2021



15--41571  
18 g - 42 cm



19--24086  
6 g



19--24087  
5 g



12--75424  
4 g - 4 cm



12--75429  
4 g - 4 cm



12--75425  
4 g - 4 cm



15--41573  
8 g - 42 cm



12--75428  
10 g - 7 cm



12--75421  
10 g - 7 cm



13--33473  
4 g - 18 cm



13--33471  
5 g - 18 cm



15--41572  
13 g - 42 cm



13--33470  
4 g - 18 cm



15--41574  
7 g - 42 cm



13--33472  
4 g - 18 cm

# Le Square

GRAPHIQUE, MINIMALISTE & PRÉCIEUSE



Améthyste  
Amethyst  
Amatista



Nacre noire  
Black lip  
Nácar negro



12--75313  
5 g - 4 cm



12--75314  
3 g - 1 cm



12--75316  
3 g - 2 cm



12--75315  
4 g - 4 cm



18/01/2021



15--41520  
25 g - 34 cm



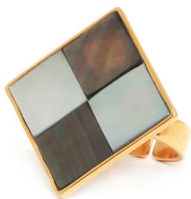
12--75311  
7 g - 3 cm



12--75312  
5 g - 2 cm



15--41522  
10 g - 43 cm



19--24056  
5 g



19--24055  
8 g







# Makatea

ORGANIQUE, FRAÎCHE & DOUCE



Citrine  
Citrin  
Citrina



Perle de culture  
Pearl  
Perla de cultivo



Nautica



11--75265 (Clip)  
16 g - 3 cm



15--41493  
23 g - 43 cm



13--33391  
13 g - 18 cm



18/01/2021



15--41491  
11 g - 43 cm



12--75263  
15 g - 5 cm



12--75264  
10 g - 5 cm



13--33390  
15 g - 19 cm



15--41492  
10 g - 42 cm



12--75260  
10 g - 6 cm



19--24047  
20 g



# Mambe

SOBRE, PUISSANTE & MODERNE



Nacre noire  
Black lip  
Nácar negro



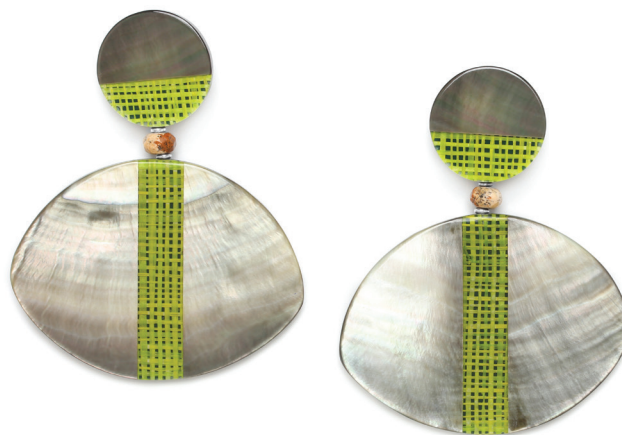
Jaspe paysager  
Picture jasper  
Jaspe paisaje



13--33332  
6 g - 18 cm



13--33331  
9 g - 18 cm



12--75170  
25 g - 6 cm



18/01/2021



15--41423  
31 g - 42 cm



12--75175  
6 g - 4 cm



12--75177  
6 g - 5 cm



12--75176  
6 g - 4 cm



12--75173  
8 g - 3 cm



12--75172  
7 g - 4 cm



15--41420  
27 g - 39 cm



19--24010  
11 g



13--33330  
10 g - 18 cm



15--41421  
22 g - 42 cm



19--24011  
9 g



12--75171  
10 g - 5 cm



15--41422  
12 g - 42 cm



# Manakara

INTRIGANTE, SAUVAGE  
& PASSIONNÉE



Termitière  
Termite nest  
Termitero

COLLECTION 100% VÉGÉTALE



12--75442  
13 g - 7 cm



12--75448  
3 g - 1 cm



12--75440  
19 g - 7 cm



12--75446  
10 g - 5 cm



16/11/2020



12--75447  
5 g - 5 cm



12--75444  
9 g - 4 cm



11--75443 (Clip)  
12--75443 (Post)  
10 g - 4 cm



15--41582  
26 g - 45 cm





15--41580  
23 g - 42 cm



13--33480  
8 g - 18 cm



13--33481  
27 g - 18 cm



15--41583  
31 g - 57 cm



19--24090  
9 g



19--24091  
8 g



# Ombre et Lumière

PUISSANTE, MINÉRALE & PRÉCIEUSE



Cristal de roche  
Rock crystal  
Cristal de roca



Quartz fumé  
Smoky quartz  
Cuarzo ahumado

## COLLECTION 100% MINÉRALE



12--75295  
6 g - 4 cm



12--75299  
4 g - 5 cm



12--75294  
7 g - 4 cm



12--75292  
5 g - 4 cm



12--75505  
7 g - 4 cm



12--75501  
4 g - 4 cm



12--75502  
6 g - 4 cm



12--75506  
5 g - 4 cm



16/11/2020



13--33600  
11 g - 18 cm



13--33601  
21 g - 18 cm



13--33602  
11 g - 18 cm



15--41620  
96 g - 43 cm



15--41511  
103 g - 43 cm



13--33413  
11 g - 18 cm



13--33411  
11 g - 18 cm



13--33412  
25 g - 18 cm



15--41623  
16 g - 42 cm



12--75503  
8 g - 7 cm



12--75500  
8 g - 5 cm



12--75504  
9 g - 9 cm



12--75290  
7 g - 6 cm



12--75298  
10 g - 5 cm



12--75300  
10 g - 8 cm



15--41513  
13 g - 42 cm



15--41512  
36 g - 42 cm



15--41622  
27 g - 42 cm



15--41515  
50 g - 42 cm



15--41621  
46 g - 43 cm

# Pigments

PIQUANTE, SAUVAGE  
& CHALEUREUSE



Jaspe héliotrope  
Bloodstone  
Piedra de sangre



Apatite  
Apatita



Nacre noire  
Black lip  
Nácar negro



Chrysocolle  
Chrysocolla  
Crisocola



Larimar



Jaspe vert  
Green jasper  
Jaspe verde



Grenat  
Garnet  
Granate



Noix de coco  
Coconut  
Coco



13--33401  
17 g - 18 cm



13--33402  
15 g - 18 cm



16/11/2020



15--41500  
123 g - 43 cm



12--75274  
13 g - 6 cm



12--75273  
11 g - 4 cm



12--75280  
13 g - 5 cm







15--41503  
18 g - 42 cm



12--75278  
13 g - 4 cm



12--75276  
18 g - 10 cm



15--41504  
13 g - 42 cm



12--75277  
7 g - 7 cm



15--41501  
70 g - 43 cm



12--75270  
5 g - 4 cm



12--75275  
12 g - 6 cm



12--75271  
6 g - 4 cm

# Raphia

GRAPHIQUE, ÉPURÉE & TONIQUE



Raphia



Tamarinier  
Tamarind  
Tamarindo

COLLECTION 100% VÉGÉTALE



12--75180  
23 g - 9 cm



19--24016  
8 g



12--75183  
8 g - 3 cm



19--24015  
11 g



18/01/2021



13--33340  
19 g - 58 cm



15--41430  
31 g - 42 cm



12--75181  
7 g - 7 cm



15--41431  
16 g - 42 cm



12--75182  
9 g - 6 cm



12--75185  
6 g - 2 cm



12--75186  
6 g - 2 cm

# Seychelles

SINGULIÈRE, SUBTILE & CONTEMPORAINE



Voluta Melocorona



Papayer  
Papaya tree  
Carica papaya



Coquillage  
Shell  
Concha



12--75201  
6 g - 5 cm



12--75205  
9 g - 5 cm



12--75204  
6 g - 5 cm



13--33351  
9 g - 18 cm



19--24025  
10 g



13--33352  
12 g - 18 cm



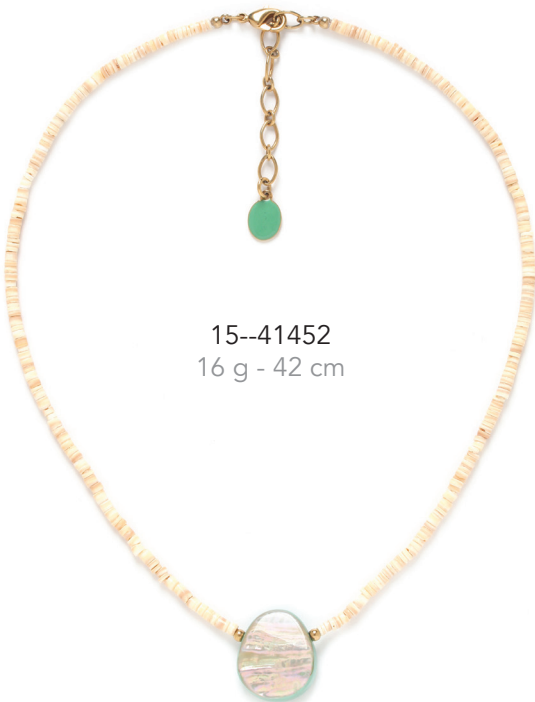
18/01/2021



15--41450  
69 g - 41 cm



15--41451  
32 g - 42 cm



15--41452  
16 g - 42 cm



12--75206  
9 g - 6 cm



12--75203  
5 g - 3 cm



12--75207  
6 g - 3 cm



# Sweet Pearl

PRÉCIEUSE, TENDRE & SUBTILE



Coquillage Capiz  
Capiz shell  
Concha Capiz



Perle de culture  
Pearl  
Perla de cultivo



12--75406  
9 g - 5 cm



12--75401  
13 g - 6 cm



19--24082  
8 g



13--33462  
4 g - 19 cm



13--33460  
16 g - 19 cm



18/01/2021



12--75409  
7 g - 3 cm



12--75403  
11 g - 6 cm



15--41561  
26 g - 85 cm



12--75411  
5 g - 5 cm



12--75400  
10 g - 7 cm





15--41566  
9 g - 42 cm



15--41562  
18 g - 42 cm



15--41564  
13 g - 42 cm



12--75408  
7 g - 3 cm



15--41560  
27 g - 42 cm



12--75410  
10 g - 3 cm



12--75402  
8 g - 4 cm



19--24080  
6 g



19--24081  
8 g



13--33461  
5 g - 19 cm

# Terre Douce

ELÉGANTE, ETHNIQUE & RAFFINÉE



Noix de coco  
Coconut  
Coco



Perle de culture  
Pearl  
Perla de cultivo



Strombus Luhuanus



Nacre perlière  
Pink shell  
Nácar rosa



Oeil de tigre  
Tiger eye  
Ojo de tigre



Quartz rose  
Pink quartz  
Cuarzo rosa



Perle de verre  
Glass bead  
Perla de vidrio



Gmelina  
Melina



12--75392  
14 g - 7 cm



12--75391  
9 g - 6 cm



19--24071  
9 g



16/11/2020



15--41550  
77 g - 41 cm



12--75389  
5 g - 8 cm



12--75387  
7 g - 6 cm



13--33442  
7 g - 19 cm



12--75385  
4 g - 4 cm



12--75388  
5 g - 3 cm



12--75382  
8 g - 4 cm



12--75386  
5 g - 6 cm



15--41551  
33 g - 43 cm



13--33440  
12 g - 18 cm



19--24070  
6 g



15--41553  
9 g - 42 cm



13--33441  
4 g - 18 cm



15--41552  
12 g - 42 cm



19--24072  
7 g



12--75380  
5 g - 4 cm



12--75383  
5 g - 6 cm



15--41554  
6 g - 39 cm



# Varanasi

SOPHISTIQUÉE, ENSORCELANTE  
& DÉLICATE



Os  
Bone  
Hueso

Oeil de tigre  
Tiger eye  
Ojo de tigre



12--75212  
6 g - 3 cm



12--75213  
12 g - 6 cm



12--75217  
5 g - 3 cm



13--33361  
13 g - 18 cm



13--33360  
18 g - 18 cm



16/11/2020



15--41463  
15 g - 42 cm



12--75214  
7 g - 4 cm



12--75218  
6 g - 4 cm



12--75219  
5 g - 6 cm



11--75215 (Clip)  
12--75215 (Post)  
14 g - 5 cm



19--24031  
12 g





15--41460  
35 g - 42 cm



12--75220  
5 g - 6 cm



12--75210  
9 g - 6 cm



15--41462  
23 g - 42 cm



13--33362  
16 g - 19 cm



19--24030  
10 g



15--41461  
31 g - 42 cm



# Water Lily

FRAÎCHE, DOUCE & COLORÉE



Agate  
Ágata



Améthyste  
Amethyst  
Amatista



Aventurine  
Aventurina



Coralliophila Violacea



Haliotis Asinina



Quartz vert  
Green quartz  
Cuarzo verde



12--75250  
9 g - 6 cm



19--24040  
8 g



13--33382  
15 g - 19 cm



12--75254  
11 g - 6 cm



16/11/2020



15--41480  
75 g - 44 cm



12--75251  
7 g - 4 cm



12--75252  
6 g - 4 cm



12--75259  
6 g - 5 cm



15--41483  
23 g - 42 cm



12--75257  
6 g - 3 cm



12--75256  
2 g - 2 cm



12--75258  
8 g - 4 cm



19--24041  
10 g



19--24042  
9 g

COLLECTION WATER LILY



13--33381  
13 g - 18 cm



15--41481  
16 g - 42 cm



15--41482  
13 g - 41 cm



13--33380  
10 g - 18 cm

nature  
bijoux