




ANNE  
- MARIE  
CHAGNON





« On n'est pas obligé de porter un bijou.  
On porte un bijou comme on porte un message.  
C'est une façon d'afficher notre différence.  
Une manière d'être forte.  
Pour soi-même d'abord, pour les autres ensuite. »

*"We don't need to wear jewellery.  
We wear jewellery the way we carry a message.  
It's a way of showing your difference.  
A way of being strong.  
For yourself first, then for others."*

- Anne-Marie Chagnon



A

H





# F W 1 7

Anne-Marie Chagnon / L'ARTISTE - The artist	2
FAIT MAIN À NOS ATELIERS — Handmade at our studios	6
COLLECTION 2017 — 2017 Collection	9
COLLIERS — Necklaces	10
DES RALLONGES POUR COLLIERS — Necklace extensions	73
BOUCLES D'OREILLES — Earrings	74
DES BOUCLES D'OREILLES FABRIQUÉES JUSTE POUR VOUS — Earrings made just for you	113
BRACELETS — Bracelets	114
BAGUES — Rings	142
DES BAGUES FABRIQUÉES JUSTE POUR VOUS — Rings made just for you	153
ÉPINGLETTES ET CEINTURES — Pins and belts	154
COLLECTION TAPIS ROUGE — Tapis Rouge Collection	160
COLLECTION CLASSIQUE — Classic Collection	162
MATÉRIEL PROMOTIONNEL — Promotional tools	176
PUB CO-OP — Coop ads	178
MATÉRIAUX DE PREMIÈRE QUALITÉ — Premium-quality material	181
SERVICE À LA CLIENTÈLE — Customer service	182
REMERCIEMENTS — Acknowledgments	184

Chaque type de bijoux est présenté en ordre croissant de prix, à l'exception de la Collection Classique. Pour chaque modèle de bijou, le SKU marqué d'une astérisque est celui présenté sur la photo avec mannequin.

*Each type of jewellery is presented in ascending price order, except for the Classic Collection. For each model of jewellery, the SKU marked with an asterisk is the one shown in the photo with mannequin.*

## Vos bijoux favoris sont de retour!

Vous reconnaîtrez ces modèles dans ce catalogue grâce au **symbole de cœur**. Profitez-en!

Tous les bijoux de la collection Printemps-Été sont toujours offerts, n'hésitez pas à les commander.



## Your favorite jewellery is back!

You will recognize them in this new catalog with the **heart symbol**. Enjoy!

All the jewellery from the Spring-Summer Collection are still available, do not hesitate to order them.



## Fait main à nos ateliers de Montréal

Il y a plus de vingt ans, Anne-Marie Chagnon fondait son entreprise et choisissait de créer, produire et assembler ses bijoux à Montréal. Aujourd'hui entourée d'une équipe multidisciplinaire, tous ses bijoux sont encore créés et fabriqués à son studio et atelier de Montréal. Ce choix est une source de fierté pour Anne-Marie.



Pour créer ses collections, l'artiste imagine d'abord les pièces qui la composeront, puis les dessine et enfin les sculpte à même la cire. Cette technique artisanale exige une grande minutie et autant de créativité. En créant chaque pièce, elle sait déjà dans quelle matière elle prendra vie.

Étain ciselé, verre irisé, résine façonnée et glaçages de résine, PVC voluptueux, or, bronze, cuir, bois, corne, images tirées de ses fusains ou parcelles de ses tableaux ; Anne-Marie Chagnon offre chaque année, une collection inédite composée de bijoux exclusifs.



## Handmade at our Montreal studios

*Over twenty years ago, Anne-Marie Chagnon founded her business and chose to create, produce and assemble her jewellery in Montreal. Today supported by a multidisciplinary team, all her jewellery is still created and crafted at her studio and workshops. Guided by her heart as well as her mind, Chagnon is proud of that choice.*

*To create each collection, the artist first imagines, then draws the main components before giving them shape through wax models. This craft technique requires both great meticulousness and tremendous creativity. When creating a piece, she already knows which material will be used to make her jewellery come to life.*

*Chiselled pewter, iridescent glass, carved resin and resin glaze, voluptuous PVC, gold, bronze, leather, wood, horn, images taken from her charcoal drawings or details from her paintings; every year, Anne-Marie Chagnon offers an original collection composed of exclusive jewellery creations.*







En raison de ce processus artistique et de ce travail d'artisan, le ton de la couleur de certaines pièces peut varier légèrement des photos du catalogue.

*In light of this artistic process and artisan workmanship, the color tone of some pieces may slightly vary from the pictures in the catalog.*







**Pour la collection 2017**, Anne-Marie Chagnon mélange les matières. Inspirées par la nature avec des formes directes, naturelles, rondes, et des couleurs fluides, ses créations reflètent son instinct brut et pur. Sans réflexion. Un instinct viscéral d'où le sens émane par la suite.

Cette saison, une collection avec des noms inspirés par le vent. Cette force invisible, mais tangible et intemporelle, comme les bijoux Anne-Marie Chagnon, d'où se dégage un souffle doux ou puissant, selon celui que l'on choisit. Des bijoux qui insufflent en tout temps une force à la femme qui les porte. Nous sommes toutes porteuses de sens et de fougue. Cette force émane de nous d'abord. Le bijou la transporte, la fait voyager.

Cette année, Anne-Marie réintroduit une matière qui avait disparu de ses créations – le PVC, d'importation européenne. Ces rubans aux teintes charbonneuses souples et fluides permettent toutes sortes de mouvements et d'assemblages. Des lignes pures prennent forme. Ces lignes parfois flottantes rappellent le mouvement du vent qui enveloppe.

Pour sculpter l'étain, sa matière fétiche, l'artiste bijoutière a moulé ses gestes picturaux d'acrylique pour en tirer des pièces de la collection. Le métal se voit empreint d'une force plus en douceur.

Les roches de résine, aux couleurs et textures inattendues, nous rappellent la nature vive et abrupte. Le verre, une fois de plus empreint de couleurs qui font éclater l'univers de la pièce. Sarcelle, Nuage, ces couleurs parent le verre de lumières et de formes, telle une peinture. Des cônes texturés, parfois colorés, apposés sur le noir du PVC, unissent le romantique à la force pour allier deux époques et réunir deux styles.

Une collection forte comme le vent, enveloppante comme un souffle.

A  
H  
F  
W  
1  
7

**For the 2017 Collection**, Anne-Marie Chagnon mixes matter. Inspired by nature with shapes that are distinct, natural, round, and fluid colors, her creations reflect her raw and pure instinct. Without reflection. A visceral instinct emanates where meaning emerges thereafter.

This season's collection offers names inspired by the wind. These invisible forces, real and timeless, just like Anne-Marie Chagnon's jewellery, impart a breezy soft or powerful character, depending upon which one is chosen. This collection instills an unswerving sense of power to the women wearing her jewellery. We all possess a sense of meaning and fervor. This force comes from within. The jewellery just transports it, makes her travel.

This year, Anne-Marie brings back a material that disappeared from her creations – PVC, imported from Europe. These supple and fluid carbon-tinted ribbons give way to countless movement and assemblages. Pure lines can then take shape. These smooth lines, which at times seem to float, evoke the movement of the wind that envelopes.

To sculpt pewter, her favourite material, the artist jeweller transposes her pictorial processes in acrylic to pieces in the collection. The metal is transformed into a soft element.

The resin colored rocks and unexpected textures remind us of nature's vivacity and abruptness. The glass elements are once again loaded with colors shattering the universe of the piece. Teal, Cloud, are the colors embellishing the glass and creating shapes, similar to a painting. Textured conical shapes, sometimes colorful, affixed on the black of the PVC, bring together romantic forces connecting two eras and reuniting two styles.

A collection that is as strong as the wind, embraced by its breath.









À GAUCHE : COLLIER | TUNAG – NEIGE (P.72), BRACELET | RONOTOS – BRONZE (P.133)  
À DROITE : CHALI - ÉTAÏN (P.19)





NEIGE  
Snow



\* DENIM  
Denim



CERISE  
Cherry





\* ÉTAIN  
Pewter



BRONZE  
Bronze



OR  
Gold







396181

NEIGE  
Snow



396165

NUAGE  
Cloud



396134

DENIM  
Denim



396176

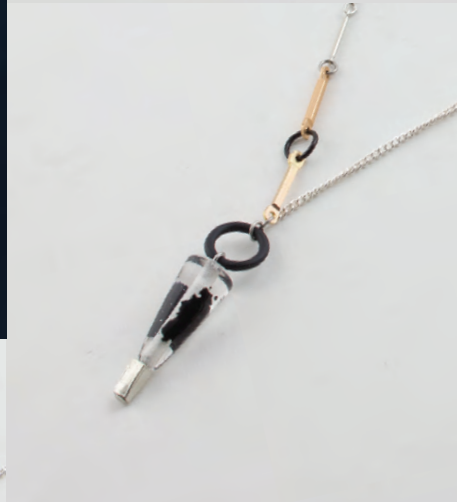
\* BOIS GRIS  
Grey wood



LONGUEUR 41-49 cm  
Length 16.1-19.3"



MOUTARDE  
Mustard



ENCRE  
Dark ink



CERISE  
Cherry



SARCELLE  
Teal





356065  


NUAGE  
Cloud



356034  


DENIM  
Denim



356012  


CERISE  
Cherry

\* ÉTAIN  
Pewter

356040  






ÉTAIN  
 Pewter



\* BRONZE  
 Bronze



OR  
 Gold



304540  
304540

ÉTAIN  
Pewter



304538  
304538

BRONZE  
Bronze



304547  
304547

\* OR  
Gold



CHALI

ÉTAIN, PLAQUÉ OR MAT 22K OU BRONZE, PVC,  
FERMOIR AIMANTÉ  
Pewter, 22K matte gold- or bronze-plated, PVC, magnetic clasp

LONGUEUR 44,5 cm  
Length 17.5"



\* ÉTAIN  
Pewter



BRONZE  
Bronze



OR  
Gold



CIMO

ÉTAIN, PLAQUÉ OR MAT 22K, PVC, CUIR  
Pewter, 22K matte gold-plated, PVC, leather

LONGUEUR 41-47,5 cm  
Length 16.1-18.7"



\* TEL QUEL  
As is





\* ÉTAIN  
Pewter



BRONZE  
Bronze



OR  
Gold







DEVAU

ÉTAIN, PLAQUÉ BRONZE, PVC  
Pewter, bronze-plated, PVC

LONGUEUR 44,5-50,5 cm  
Length 17.5-19.9"

COLLIERS – Necklaces



ÉTAIN  
Pewter



\* BRONZE  
Bronze





ÉTAIN, PLAQUÉ BRONZE, VERRE, PVC  
Pewter, bronze-plated, glass, PVC

LONGUEUR 42,5-49,5 cm  
Length 16.7-19.5"



241338  
[Barcode]

\* BRONZE  
Bronze



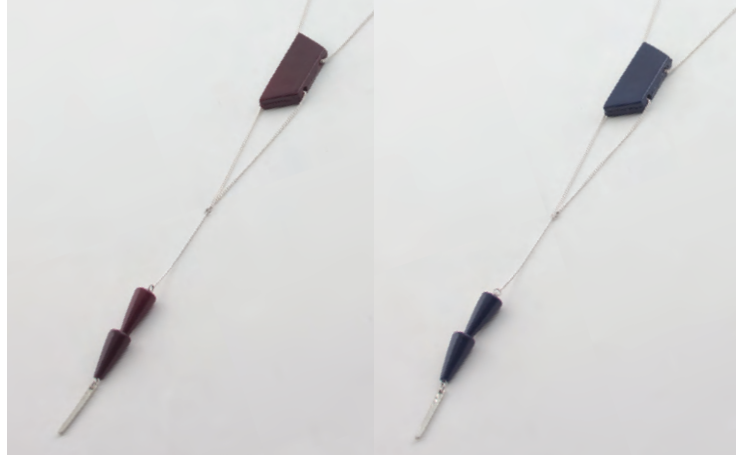
NEIGE  
Snow 



SARCELLE  
Teal 



TERRE  
Soil 



\* CERISE  
Cherry 

DENIM  
Denim 

DUSUD



ÉTAIN, PLAQUÉ BRONZE, PVC  
Pewter, bronze-plated, PVC

LONGUEUR 40-45 cm  
Length 15.7-17.7"



357540

\* ÉTAIN  
Pewter



357538

BRONZE  
Bronze



DORÉ  
Golden



\* BLANC  
White



NOIR  
Black



ENCRE  
Dark ink



ARGENTÉ  
Silver stone





304681  
Barcode

NEIGE  
Snow



304639  
Barcode

TERRE  
Soil

304612  
Barcode

CERISE  
Cherry



304634  
Barcode

\* DENIM  
Denim



LONGUEUR 44,5-47 cm  
Length 17.5-18.5"



ARGENTÉ  
Silver stone



SARCELLE  
Teal



FUMÉE  
Smoky



382140  
[Barcode]

\* ÉTAIN  
Pewter



382138  
[Barcode]

BRONZE  
Bronze



382147  
[Barcode]

OR  
Gold





\* ÉTAIN  
Pewter



439940



BRONZE  
Bronze



439938



OR  
Gold



439947



304781  
Barcode

NEIGE  
Snow



304776  
Barcode

\* BOIS GRIS  
Grey wood

304734  
Barcode

DENIM  
Denim



304739  
Barcode

TERRE  
Soil



LONGUEUR 46-50,5 cm  
Length 18.1-19.9"



MOUTARDE  
Mustard



SARCELLE  
Teal



CERISE  
Cherry



ROUGE  
Red





DENIM  
Denim



NEIGE  
Snow



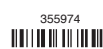
CERISE  
Cherry



ROUGE  
Red



SARCELLE  
Teal



\* ENCRE  
Dark ink





\* ÉTAIN  
Pewter





304040  


ÉTAIN  
Pewter



304073  


\*TRIO  
Trio

\* ÉTAIN  
Pewter



BRONZE  
Bronze



OR  
Gold





357781

NEIGE  
Snow



357776

BOIS GRIS  
Grey wood



SARCELLE  
Teal

357705



357734

\* DENIM  
Denim

357712

CERISE  
Cherry



ÉTAIN, PLAQUÉ OR MAT 22K OU BRONZE, PVC,  
FERMOIR AIMANTÉ  
Pewter, 22K matte gold- or bronze-plated, PVC, magnetic clasp

LONGUEUR 42,5 cm  
Length 16.7"



\* ÉTAIN  
Pewter



BRONZE  
Bronze



OR  
Gold



354165  
[Barcode]

\* NUAGE  
Cloud



354134  
[Barcode]

DENIM  
Denim



354112  
[Barcode]

CERISE  
Cherry

354106  
[Barcode]

FUMÉE  
Smoke



NEIGE  
Snow



\* BOIS GRIS  
Grey wood



DENIM  
Denim



ENCRE  
Dark ink

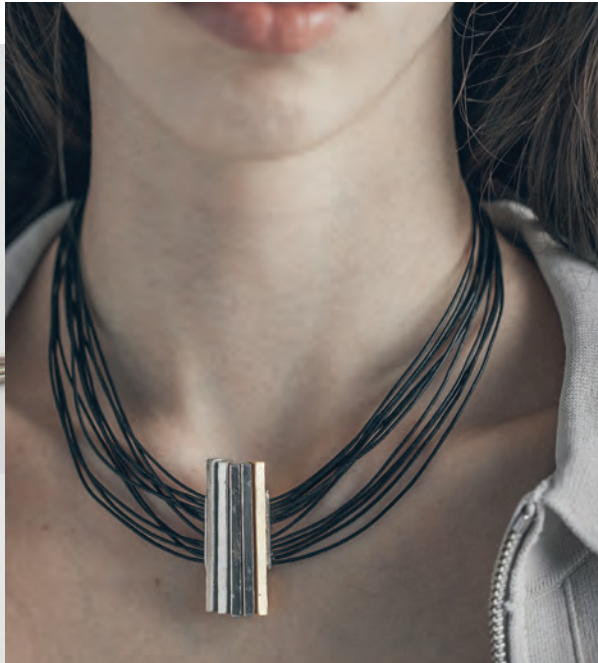


CERISE  
Cherry



323473  


TRIO  
 Trio



323411  


\* NOIR & BRONZE  
 Black & bronze



323422  


ROUGE  
 Red

323443  


AQUA  
 Aqua

GINZA

ÉTAIN, PVC  
Pewter, PVC

LONGUEUR 51,5-67,5 cm  
Length 20.3-26.6"

COLLIERS – Necklaces



\* TEL QUEL  
As is





303940  
[Barcode]

ÉTAIN  
Pewter



303938  
[Barcode]

\* BRONZE  
Bronze



303947  
[Barcode]

OR  
Gold



COLLIER | SARMIO – NEIGE (P.70), BRACELET | GEVAR – TEL QUEL (P.123)  
Necklace | Sarmio – Snow (p.70), Bracelet | Gevar – As Is (p.123)



354433

ARGENTÉ  
Silver stone



354434

DENIM  
Denim



354412

CERISE  
Cherry



354405

\* SARCELLE  
Teal





\* BLANC  
White



BRONZE  
Bronze



NOIR & BRONZE  
Black & bronze



NOIR & ÉTAIN  
Pewter & bronze



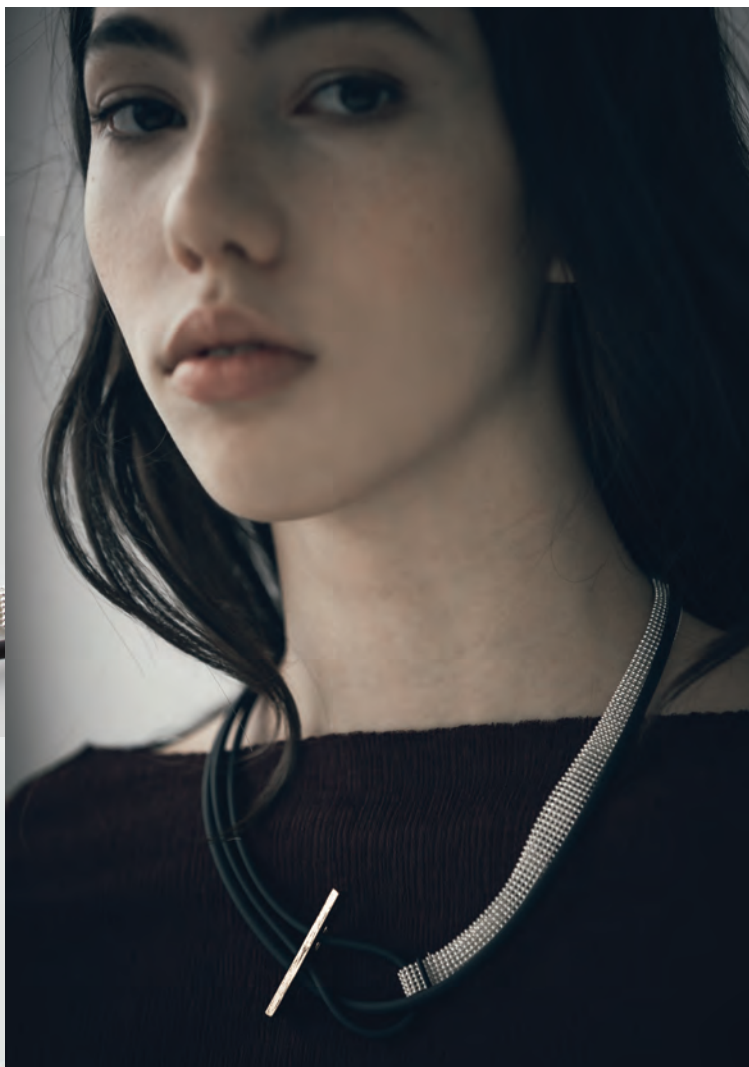
354340  


\* ÉTAIN  
Pewter



354338  


BRONZE  
Bronze



354347  


OR  
Gold

NEIGE  
Snow



BOIS GRIS  
Grey wood



DENIM  
Denim



ENCRE  
Dark ink



\* CERISE  
Cherry





439381  
[Barcode]

\* NEIGE  
Snow



439376  
[Barcode]

BOIS GRIS  
Grey wood



439334  
[Barcode]

DENIM  
Denim



439312  
[Barcode]

CERISE  
Cherry

\* BLEU NUIT  
Night blue



NEIGE  
Snow



DENIM  
Denim



ENCRE  
Dark ink



CERISE  
Cherry



KILIAM

ÉTAIN, PLAQUÉ OR MAT 22K OU BRONZE, PVC,  
FERMOIR AIMANTÉ  
Pewter, 22K matte gold- or bronze-plated, PVC, magnetic clasp

LONGUEUR 44 cm  
Length 17.3"

287340  


ÉTAIN  
Pewter



287338  


BRONZE  
Bronze



287347  


\* OR  
Gold



KOLAVO

ÉTAIN, PLAQUÉ OR MAT 22K OU BRONZE, PVC,  
FERMOIR AIMANTÉ  
Pewter, 22K matte gold- or bronze-plated, PVC, magnetic clasp

LONGUEUR 83 cm  
Length 32.7"



ÉTAIN  
Pewter



\* BRONZE  
Bronze



OR  
Gold



COLLIERS – Necklaces

285740  


\* ÉTAIN  
Pewter



285738  


BRONZE  
Bronze



285747  


OR  
Gold

LEVANT



ÉTAIN, PLAQUÉ OR MAT 22K OU BRONZE, PVC,  
FERMOIR AIMANTÉ  
Pewter, 22K matte gold- or bronze-plated, PVC,  
magnetic clasp

LONGUEUR  
Length

56 cm  
22"



\* ÉTAIN  
Pewter



TRIO  
Trio





382281  
0000000000000

NEIGE  
Snow



382239  
0000000000000

TERRE  
Soil



LONGUEUR 75,5-83,5 cm  
Length 29.7-32.9"



382234

DENIM  
Denim



382212

CERISE  
Cherry

\* ARGENTÉ  
Silver stone



382233



SARCELLE  
Teal



382205

LOQUI

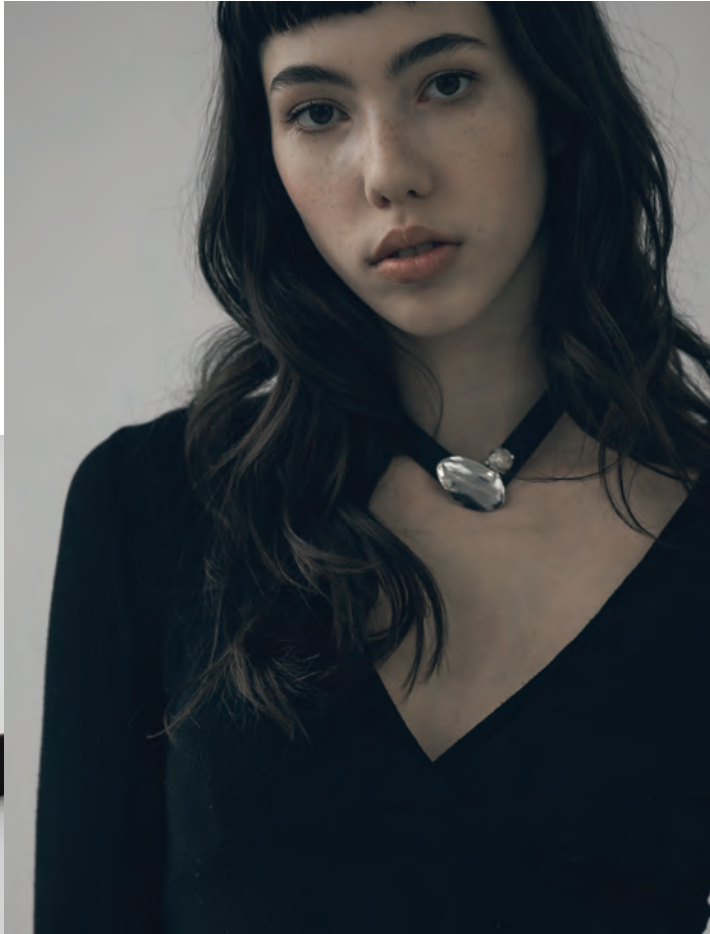
ÉTAIN, PLAQUÉ OR MAT 22K OU BRONZE, VERRE, PVC,  
FERMOIR AIMANTÉ  
Pewter, 22K matte gold- or bronze-plated, glass, PVC, magnetic clasp

LONGUEUR  
Length

38 cm  
15.0"

304840  


\* ÉTAIN  
Pewter



304838  


BRONZE  
Bronze

304847  


OR  
Gold



ÉTAIN, PLAQUÉ OR MAT 22K OU BRONZE  
Pewter, 22K matte gold- or bronze-plated

LONGUEUR 41,5-47,5 cm  
Length 16.3-18.7"



ÉTAIN  
Pewter



\*BRONZE  
Bronze



OR  
Gold



355081  
|||

NEIGE  
Snow



355065  
|||

NUAGE  
Cloud

CERISE  
Cherry

355012  
|||



DENIM  
Denim

355034  
|||

LONGUEUR 42-49 cm  
Length 16.5-19.3"



ENCRE  
Dark ink



\* SARCELLE  
Teal







MOUSIN

ÉTAIN, PLAQUÉ BRONZE, PVC  
Pewter, bronze-plated, PVC

LONGUEUR 80-85,5 cm  
Length 31.5-33.7"



\* TEL QUEL  
As is



POTIA

ÉTAIN, PLAQUÉ OR MAT 22K OU BRONZE, PVC,  
FERMOIR AIMANTÉ  
Pewter, 22K matte gold- or bronze-plated, PVC, magnetic clasp

LONGUEUR  
Length

47 cm  
18.5"

304438  


\* BRONZE  
Bronze



304473  


TRIO  
Trio





NEIGE  
Snow



\* NUAGE  
Cloud



CERISE  
Cherry



DENIM  
Denim



# REZA

ÉTAIN, PLAQUÉ OR MAT 22K OU BRONZE, VERRE, RÉGINE, CORNE,  
PVC, FERMOIR AIMANTÉ  
Pewter, 22K matte gold- or bronze-plated, glass, resin, horn, PVC, magnetic  
clasp



NEIGE  
Snow



TERRE  
Soil



CERISE  
Cherry



DENIM  
Denim

LONGUEUR 42 cm  
Length 16.5"



ARGENTÉ  
Silver stone



FUMÉE  
Smoky



\* SARCELLE  
Teal





269481  
Barcode

NEIGE  
Snow



269476  
Barcode

BOIS GRIS  
Grey wood



269434  
Barcode

DENIM  
Denim



269412  
Barcode

\* CERISE  
Cherry

RISEE



ÉTAIN, PLAQUÉ BRONZE, VERRE, RÉSINE, BOIS  
Pewter, bronze-plated, glass, resin, wood

LONGUEUR 41-50 cm  
Length 16.1-19.7"

COLLIERS – Necklaces



NEIGE  
Snow



TERRE  
Soil



\* CERISE  
Cherry



DENIM  
Denim



277281  
Barcode

NEIGE  
Snow



UNE BRELOQUE INCLUSE  
One charm included



277234  
Barcode

\* DENIM  
Denim



277212  
Barcode

CERISE  
Cherry

277274  
Barcode

ENCRE  
Dark ink





SONORA



ÉTAIN, PLAQUÉ BRONZE, RÉSINE, CUIR  
Pewter, bronze-plated, resin, leather

LONGUEUR 89-95 cm  
Length 35-37.4"



\* BRONZE  
Bronze



COLLIERS – Necklaces

440981  
1111111111111

\* NEIGE  
Snow



440939  
1111111111111

TERRE  
Soil



440912  
1111111111111

CERISE  
Cherry

## Des rallonges pour des colliers plus longs

Soucieux d'offrir des bijoux uniques et à votre image, nous avons conçu des rallonges pouvant être ajoutées aux colliers Anne-Marie Chagnon afin d'en ajuster la longueur. Elles peuvent même être portées comme bracelets!

### Extensions for longer necklaces

Since it is important that we offer you unique jewellery that reflects your image, we designed extensions that can be used to adjust the length of Anne-Marie Chagnon necklaces. These can even be worn as bracelets!

#### CLASSIQUE

ÉTAIN  
Pewter

LONGUEUR  
Length  
18 cm  
7.08"



400800



TEL QUEL  
As is

#### ART DECO

ÉTAIN  
Pewter

LONGUEUR  
Length  
19 cm  
7.48"



445833



ARGENTÉ  
Silvery



445846



NOIR  
Black



445838



BRONZE  
Bronze

#### GOURMETTE / Curb

ÉTAIN  
Pewter

LONGUEUR  
Length  
18 cm  
7.08"



442433



ARGENTÉ  
Silvery



442446



NOIR  
Black



442438



BRONZE  
Bronze

#### CONTEMPORAINE / Contemporary

ÉTAIN, ALUMINIUM PLAQUÉ OR  
Pewter, gold-plated aluminum

LONGUEUR  
Length  
19 cm  
7.48"



468500



TEL QUEL  
As is





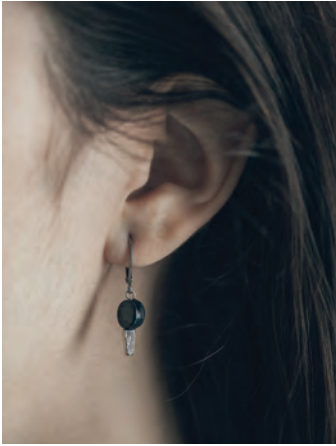




À GAUCHE : TAMBOE — ÉTAIN (P.111) / À DROITE : MYLO — BRONZE (P.99)  
*Left: Tamboe— Pewter (p.111) / Right: Mylo — Bronze (p.99)*

ÉTAIN, VERRE  
Pewter, glass

LONGUEUR 3 cm  
Length 1.2"  
POIDS 1 GR  
Weight 0.04 OZ



274781  
 NEIGE  
Snow



274734  
 \* DENIM  
Denim



274774  
 ENCRE  
Dark ink



274722  
 ROUGE  
Red

274712  
 CERISE  
Cherry



AUSTERO

ÉTAIN, PLAQUÉ OR MAT 22K OU BRONZE  
Pewter, 22K matte gold- or bronze-plated

LONGUEUR 3 cm  
Length 1.2"  
POIDS 1 GR  
Weight 0.04 OZ



\* ÉTAIN  
Pewter



BRONZE  
Bronze



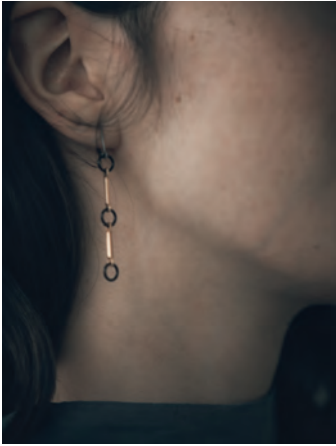
OR  
Gold



BABALA

ALUMINIUM PLAQUÉ OR  
Gold-plated aluminum

LONGUEUR 6 cm  
Length 2.4"  
POIDS 1 GR  
Weight 0.04 OZ



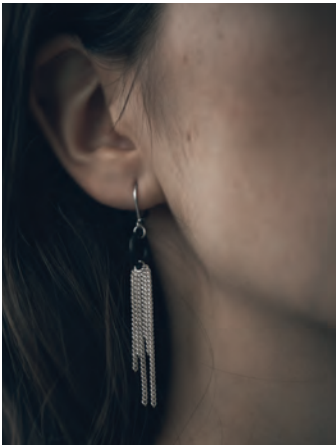
331100 \* TEL QUEL  
As is



BAHIA

PVC  
PVC

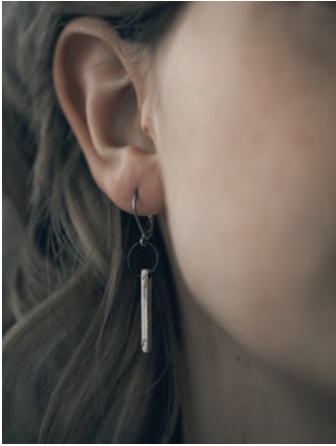
LONGUEUR 6 cm  
Length 2.4"  
POIDS 1 GR  
Weight 0.04 OZ



371300 \* TEL QUEL  
As is



BATIM



ÉTAIN, PLAQUÉ OR MAT 22K OU BRONZE  
Pewter, 22K matte gold- or bronze-plated

LONGUEUR 4 cm  
Length 1.6"  
POIDS 1 GR  
Weight 0.04 OZ

OR  
Gold



BRONZE  
Bronze

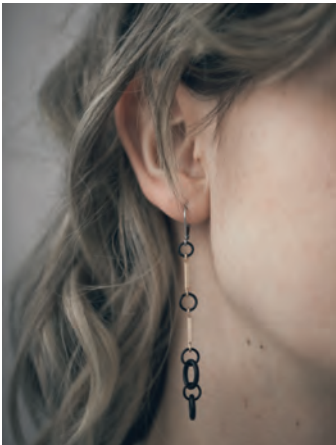


\* ÉTAIN  
Pewter



BOUCLES D'OREILLES – Earrings

BAZI



PVC, ALUMINIUM PLAQUÉ OR  
PVC, gold-plated aluminum

LONGUEUR 7 cm  
Length 2.8"  
POIDS 1 GR  
Weight 0.04 OZ

\* TEL QUEL  
As is







*BELOM*

ÉTAIN, PLAQUÉ OR MAT 22K OU BRONZE, VERRE, PVC  
Pewter, 22K matte gold- or bronze-plated, glass, PVC

LONGUEUR 2 cm  
Length 0.8"

POIDS 1 GR  
Weight 0.04 OZ



NEIGE  
Snow



NUAGE  
Cloud



DENIM  
Denim



\* MOUTARDE  
Mustard



ENCRE  
Dark ink



ROUGE  
Red



CERISE  
Cherry





314481 \* NEIGE  
Snow



314434 DENIM  
Denim



314412 CERISE  
Cherry



314475 MOUTARDE  
Mustard

314474 ENCRE  
Dark ink

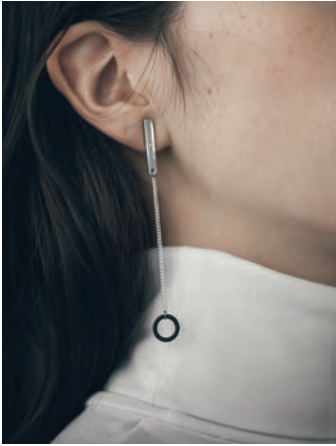
314422 ROUGE  
Red



CALAS

ÉTAIN, PVC  
Pewter, PVC

LONGUEUR 9 cm  
Length 3.5"  
POIDS 2 GR  
Weight 0.07 OZ



\* TEL QUEL 335400  
As is



CALIM 

ÉTAIN, PLAQUÉ OR MAT 22K OU BRONZE  
Pewter, 22K matte gold- or bronze-plated

LONGUEUR 2,5 cm  
Length 1"  
POIDS 2 GR  
Weight 0.07 OZ



OR 333547  
Gold



BRONZE 333538  
Bronze



\* ÉTAIN 333540  
Pewter



CAPEL

ÉTAIN, PLAQUÉ OR MAT 22K  
Pewter, 22K matte gold-plated

LONGUEUR 2 cm  
Length 0.8"  
POIDS 2 GR  
Weight 0.07 OZ



278647  
278647

OR  
Gold



278640  
278640

\* ÉTAIN  
Pewter

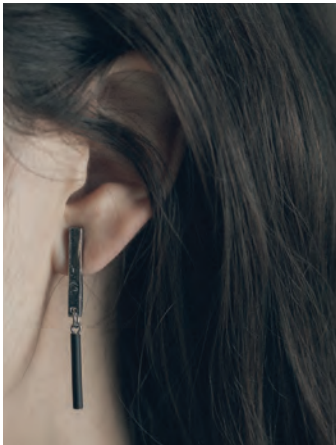


CARPIN



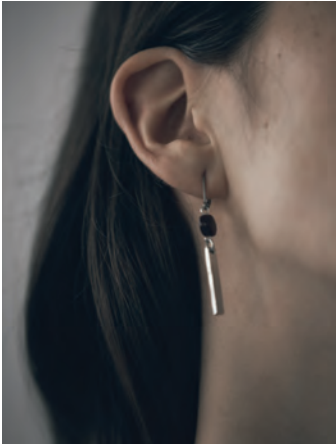
ÉTAIN, PVC  
Pewter, PVC

LONGUEUR 5 cm  
Length 2"  
POIDS 2 GR  
Weight 0.07 OZ



234300  
234300

\* TEL QUEL  
As is



NEIGE  
Snow 271181



NUAGE  
Cloud 271165



\* DENIM  
Denim 271134



MOUTARDE  
Mustard 271175

ENCRE  
Dark ink 271174



ROUGE  
Red 271122



CERISE  
Cherry 271112



CELI



ÉTAIN, PLAQUÉ OR MAT 22K OU BRONZE  
Pewter, 22K matte gold- or bronze-plated

LONGUEUR 3 cm  
Length 1.2"  
POIDS 1 GR  
Weight 0.04 OZ

328040 \* ÉTAIN  
Pewter

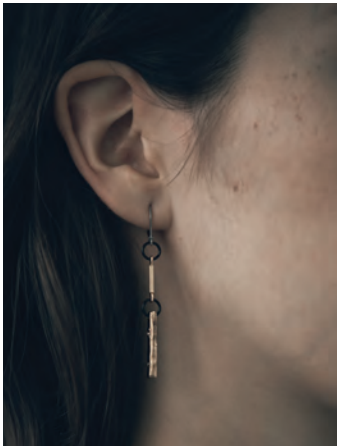


328047 OR  
Gold



328038 BRONZE  
Bronze

COLYA



ÉTAIN, PLAQUÉ OR MAT 22K OU BRONZE,  
ALUMINIUM PLAQUÉ OR  
Pewter, 22K matte gold- or bronze-plated,  
gold-plated aluminum

LONGUEUR 5 cm  
Length 2.0"  
POIDS 1 GR  
Weight 0.04 OZ

309440 ÉTAIN  
Pewter

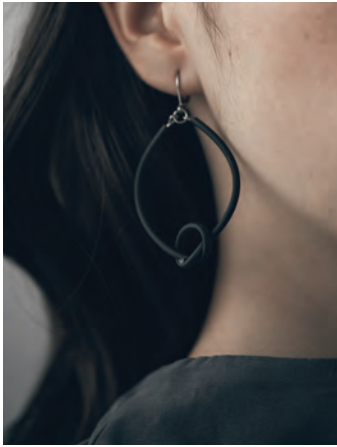


309447 OR  
Gold



309438 \* BRONZE  
Bronze

CORI



PVC  
PVC

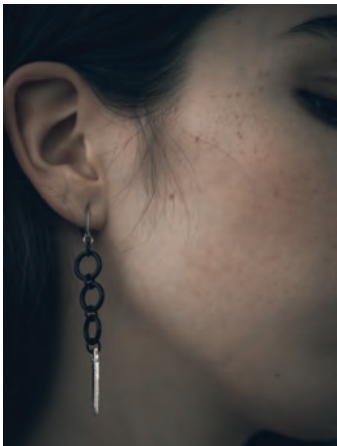
LONGUEUR 5,5 cm  
Length 2.2"  
POIDS 2 GR  
Weight 0.07 OZ



TEL QUEL  
As is



CYTA



ÉTAIN, PLAQUÉ OR MAT 22K OU BRONZE, PVC  
Pewter, 22K matte gold- or bronze-plated, PVC

LONGUEUR 7 cm  
Length 2.8"  
POIDS 1 GR  
Weight 0.04 OZ



OR  
Gold



BRONZE  
Bronze

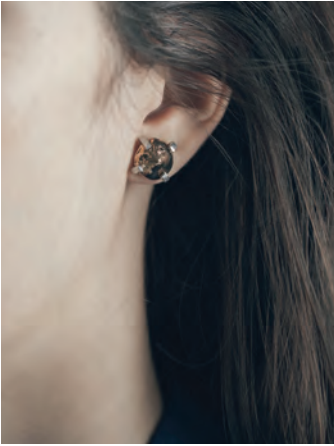


\* ÉTAIN  
Pewter



ÉTAIN, PLAQUÉ OR MAT 22K OU BRONZE  
Pewter, 22K matte gold- or bronze-plated

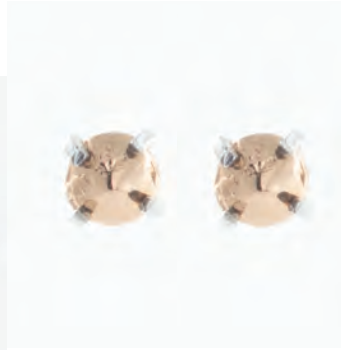
LONGUEUR 1 cm  
Length 0.4"  
POIDS 2 GR  
Weight 0.07 OZ



234247 OR  
 Gold



234238 \* BRONZE  
 Bronze



234240 ÉTAIN  
 Pewter



LAIMA

ÉTAIN, PLAQUÉ OR MAT 22K OU BRONZE, PVC  
Pewter, 22K matte gold- or bronze-plated, PVC

LONGUEUR 3,5 cm  
Length 1.4"  
POIDS 2 GR  
Weight 0.07 OZ



464147 OR  
 Gold



464138 BRONZE  
 Bronze



464140 \* ÉTAIN  
 Pewter





LEOM

ÉTAIN, PLAQUÉ OR MAT 22K OU BRONZE, PVC  
Pewter, 22K matte gold- or bronze-plated, PVC

LONGUEUR 6 cm  
Length 2.4"  
POIDS 2 GR  
Weight 0.07 OZ



ÉTAIN  
Pewter



OR  
Gold

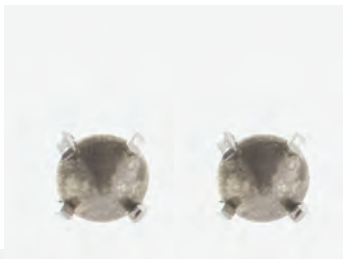


\* BRONZE  
Bronze





270965  NUAGE  
Cloud



270934  DENIM  
Denim



270975  MOUTARDE  
Mustard

270974  ENCRE  
Dark ink

270912  \* CERISE  
Cherry

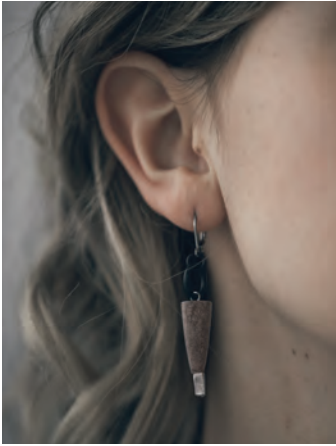
LEVAO

ÉTAIN, VERRE, BOIS, PVC  
Pewter, glass, wood, PVC

LONGUEUR 4,5 cm  
Length 1.8"

POIDS BOIS 2 GR  
VERRE 3 GR

Weight Wood 0.07 OZ  
Glass 0.11 OZ



NEIGE  
Snow



MOUTARDE  
Mustard



NUAGE  
Cloud



ENCRE  
Dark ink



\* BOIS GRIS  
Grey wood



SARCELLE  
Teal



DENIM  
Denim



CERISE  
Cherry





LIMBA

ÉTAIN, PLAQUÉ BRONZE, VERRE, BOIS  
Pewter, bronze-plated, glass, wood

LONGUEUR 3 cm  
Length 1.2"  
POIDS 2 GR  
Weight 0.07 OZ



322081  
\* NEIGE  
Snow



322065  
NUAGE  
Cloud



322012  
CERISE  
Cherry



322034  
DENIM  
Denim



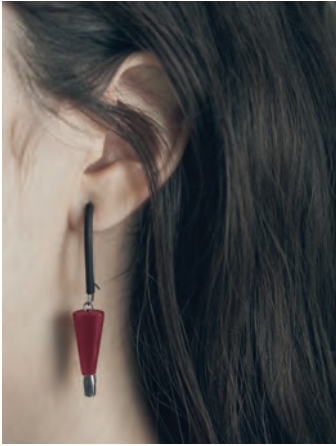
322076  
BOIS GRIS  
Grey wood

LODOS



ÉTAIN, VERRE, BOIS, PVC  
Pewter, glass, wood, PVC

LONGUEUR 6 cm  
Length 2.4"  
POIDS BOIS 2 GR  
VERRE 3 GR  
Weight Wood 0.07 OZ  
Glass 0.11 OZ



NEIGE  
Snow



MOUTARDE  
Mustard



BOIS GRIS  
Grey wood



DENIM  
Denim



ENCRE  
Dark ink



\* ROUGE  
Red



CERISE  
Cherry

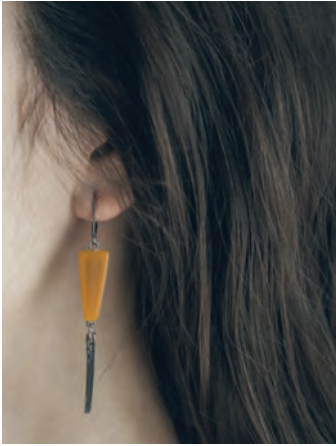


LOMBAR



ÉTAIN, PLAQUÉ OR MAT 22K OU BRONZE, VERRE  
Pewter, 22K matte gold- or bronze-plated, glass

LONGUEUR 6 cm  
Length 2.4"  
POIDS 3 GR  
Weight 0.11 OZ



333481 NEIGE  
Snow



333434 DENIM  
Denim



333475 \* MOUTARDE  
Mustard



333412 CERISE  
Cherry



333474 ENCRE  
Dark ink



333405 SARCELLE  
Teal

333422 ROUGE  
Red



MALAR

ÉTAIN, PLAQUÉ OR MAT 22K OU BRONZE  
Pewter, 22K matte gold- or bronze-plated

LONGUEUR 6 cm  
Length 2.4"  
POIDS 3 GR  
Weight 0.11 OZ



ÉTAIN  
Pewter 320340



OR  
Gold 320347



\* BRONZE  
Bronze 320338



MARIN



ÉTAIN, PLAQUÉ OR MAT 22K OU BRONZE  
Pewter, 22K matte gold- or bronze-plated

LONGUEUR 2,5 cm  
Length 1"  
POIDS 6 GR  
Weight 0.21 OZ



324840  
ÉTAIN  
Pewter



324838 \* BRONZE  
Bronze



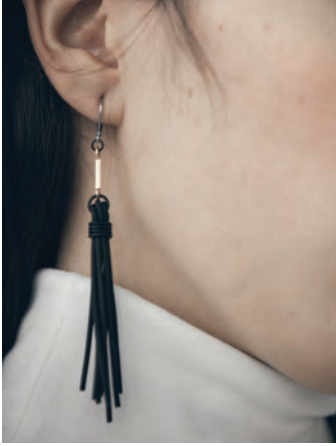
OR  
Gold 324847



MISSO

PVC, ALUMINIUM PLAQUÉ OR  
PVC, gold-plated aluminum

LONGUEUR 9 cm  
Length 3.5"  
POIDS 2 GR  
Weight 0.07 OZ



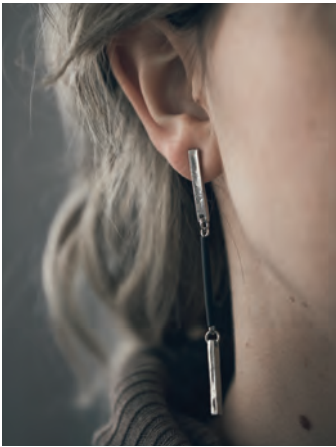
\* TEL QUEL  
As is



MIVRA

ÉTAIN, PVC  
Pewter, PVC

LONGUEUR 8 cm  
Length 3.1"  
POIDS 3 GR  
Weight 0.11 OZ



\* TEL QUEL  
As is



MIWOO

ÉTAIN, PLAQUÉ OR MAT 22K OU BRONZE  
Pewter, 22K matte gold- or bronze-plated

LONGUEUR 5 cm  
Length 2.0"  
POIDS 2 GR  
Weight 0.07 OZ



\* ÉTAIN  
Pewter



BRONZE  
Bronze



OR  
Gold

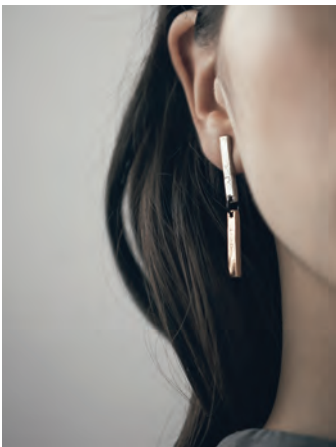


BOUCLES D'OREILLES – Earrings

MOAVE

ÉTAIN, PLAQUÉ OR MAT 22K OU BRONZE  
Pewter, 22K matte gold- or bronze-plated

LONGUEUR 4,5 cm  
Length 1.8"  
POIDS 2 GR  
Weight 0.07 OZ



ÉTAIN  
Pewter



\* BRONZE  
Bronze



OR  
Gold





MOSTE

ÉTAIN, VERRE, PVC  
Pewter, glass, PVC

LONGUEUR 4 cm  
Length 1.6"  
POIDS 3 GR  
Weight 0.11 OZ



277485  
[Barcode]

\* NUAGE  
Cloud

277434  
[Barcode]

DENIM  
Denim



MOUTARDE  
Mustard

277475  
[Barcode]

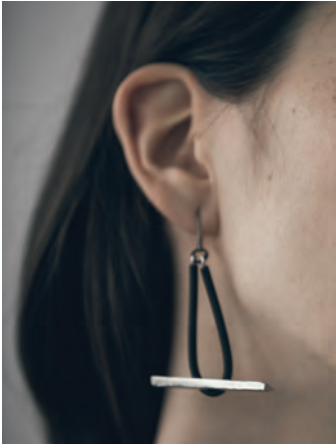
ENCRE  
Dark ink

277474  
[Barcode]

CERISE  
Cherry

277412  
[Barcode]

MOYA



ÉTAIN, PLAQUÉ OR MAT 22K OU BRONZE, PVC  
Pewter, 22K matte gold- or bronze-plated, PVC

LONGUEUR 5 cm  
Length 2.0"  
POIDS 5 GR  
Weight 0.18 OZ

\* ÉTAIN 331740  
Pewter



BRONZE 331738  
Bronze



OR 331747  
Gold



MYLO



ÉTAIN, PLAQUÉ OR MAT 22K OU BRONZE, PVC  
Pewter, 22K matte gold- or bronze-plated, PVC

LONGUEUR 7 cm  
Length 2.8"  
POIDS 2 GR  
Weight 0.07 OZ

ÉTAIN 331840  
Pewter



\* BRONZE 331838  
Bronze



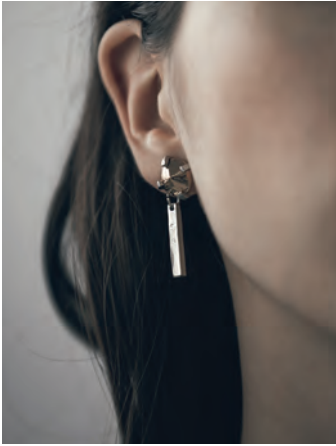
OR 331847  
Gold



MYSTE

ÉTAIN, PLAQUÉ OR MAT 22K OU BRONZE  
Pewter, 22K matte gold- or bronze-plated

LONGUEUR 3,5 cm  
Length 1.4"  
POIDS 3 GR  
Weight 0.11 OZ



437840

ÉTAIN  
Pewter



437847

OR  
Gold



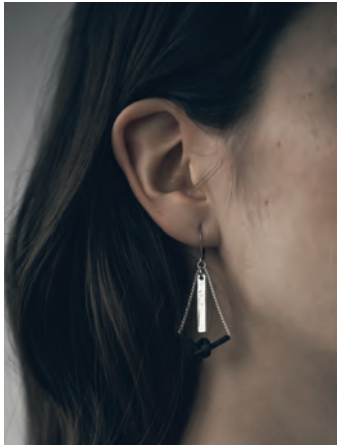
437838

\* BRONZE  
Bronze





PALKINE



ÉTAIN, PVC  
Pewter, PVC

LONGUEUR 4 cm  
Length 1.6"  
POIDS 3 GR  
Weight 0.11 OZ



320600  
[Barcode]

\* TEL QUEL  
As is

PAPAGA



ÉTAIN, PLAQUÉ OR MAT 22K OU BRONZE  
Pewter, 22K matte gold- or bronze-plated

LONGUEUR 3,5 cm  
Length 1.4"  
POIDS 9 GR  
Weight 0.32 OZ

324440  
[Barcode]

\* ÉTAIN  
Pewter



324447  
[Barcode]

OR  
Gold

324438  
[Barcode]

BRONZE  
Bronze

PELAU



ÉTAIN, PLAQUÉ BRONZE, PVC  
Pewter, bronze-plated, PVC

LONGUEUR 3,5 cm  
Length 1.4"  
POIDS 2 GR  
Weight 0.07 OZ

\* TEL QUEL  
As is



PETRA



ÉTAIN, PVC  
Pewter, PVC

LONGUEUR 4,5 cm  
Length 1.8"  
POIDS 6 GR  
Weight 0.21 OZ

\* TEL QUEL  
As is





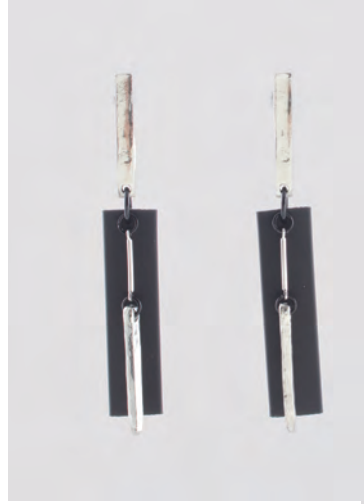
PULEM

ÉTAIN, PLAQUÉ OR MAT 22K OU BRONZE, PVC  
 Pewter, 22K matte gold- or bronze-plated, PVC

LONGUEUR 6 cm  
 Length 2.4"  
 POIDS 3 GR  
 Weight 0.11 OZ



ÉTAIN  
 Pewter



\* OR  
 Gold



BRONZE  
 Bronze

PYRN



ÉTAIN, PVC  
 Pewter, PVC

LONGUEUR 10 cm  
 Length 3.9"  
 POIDS 2 GR  
 Weight 0.07 OZ



\* TEL QUEL  
 As is



PYYVA

ÉTAIN, PLAQUÉ OR MAT 22K OU BRONZE  
Pewter, 22K matte gold- or bronze-plated

LONGUEUR 3,5 cm  
Length 1.4"  
POIDS 4 GR  
Weight 0.14 OZ



ÉTAIN  
Pewter



\* TRIO  
Trio



BRONZE  
Bronze

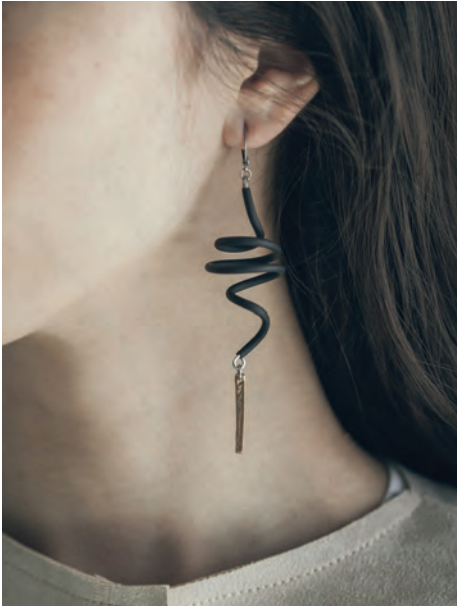


SAMOON



ÉTAIN, PLAQUÉ BRONZE, PVC  
Pewter, bronze-plated, PVC

LONGUEUR 9,5 cm  
Length 3.7"  
POIDS 2 GR  
Weight 0.07 OZ



\* TEL QUEL  
As is





SILVES

ÉTAIN, PLAQUÉ BRONZE, VERRE, BOIS  
Pewter, bronze-plated, glass, wood

LONGUEUR 5,5 cm  
Length 2.2"  
POIDS 3 GR  
Weight 0.11 OZ



NEIGE  
Snow



\* CERISE  
Cherry



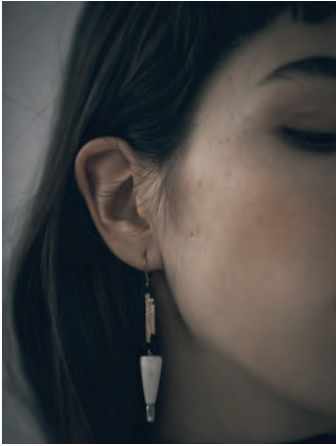
DENIM  
Denim



SOUED

ÉTAIN, PLAQUÉ OR MAT 22K OU BRONZE, VERRE, BOIS  
Pewter, 22K matte gold- or bronze-plated, glass, wood

LONGUEUR 6,5 cm  
Length 2.6"  
POIDS 5 GR  
Weight 0.18 OZ



322381  
\* NEIGE  
Snow



322365  
NUAGE  
Cloud



322376  
BOIS GRIS  
Grey wood



322374  
ENCRE  
Dark ink



322305  
SARCELLE  
Teal



322312  
CERISE  
Cherry



322334  
DENIM  
Denim

SULAI

ÉTAIN, PLAQUÉ BRONZE, VERRE, PVC  
Pewter, bronze-plated, glass, PVC

LONGUEUR 9 cm  
Length 3.5"

POIDS 4 GR  
Weight 0.14 OZ



\* NEIGE 395481  
Snow



NUAGE 395465  
Cloud



DENIM 395434  
Denim



MOUTARDE 395475  
Mustard



ENCRE 395474  
Dark ink



CERISE 395412  
Cherry

BOUCLES D'OREILLES – Earrings





TAMBOE

ÉTAIN, PLAQUÉ OR MAT 22K OU BRONZE, CUIR  
Pewter, 22K matte gold- or bronze-plated, leather

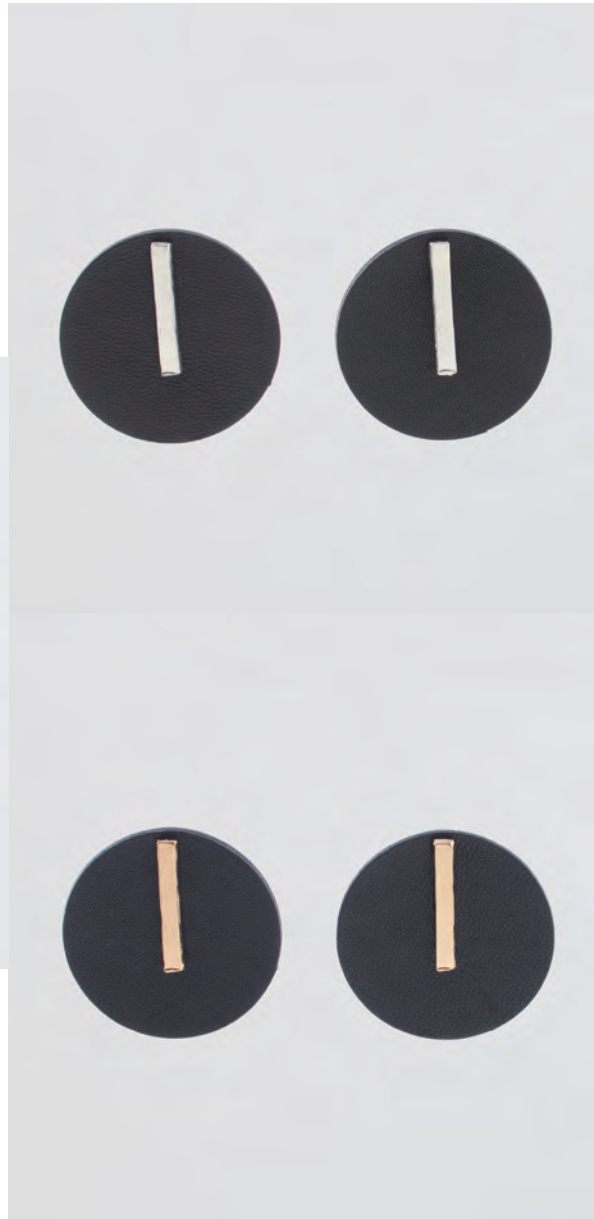
LONGUEUR 3 cm  
Length 1.2"  
POIDS 3 GR  
Weight 0.11 OZ



\* ÉTAIN  
Pewter



270140



OR  
Gold



270147

BRONZE  
Bronze



270138

THALVI

ÉTAIN, PLAQUÉ BRONZE, CUIR  
Pewter, bronze-plated, leather

LONGUEUR 6 cm  
Length 2.4"  
POIDS 3 GR  
Weight 0.11 OZ



TEL QUEL  
As is



## Des boucles d'oreilles tout confort

Pour votre confort, la plupart de nos boucles d'oreilles ne pèsent pas plus de sept grammes, soit le seuil de confort en joaillerie.

Sur demande, le type d'attache peut être changé afin d'offrir une tenue personnalisée. Presque tous les modèles de boucles d'oreilles peuvent être fabriqués sur tiges, avec clips ajustables ou avec attaches françaises. Pour un changement, spécifiez le type d'attache désiré sur votre bon de commande.

Un léger supplément s'applique pour le changement d'une attache. Voir la liste de prix.

### Des bijoux fabriqués juste pour vous

Comme toujours, les bijoux Anne-Marie Chagnon sont créés et fabriqués à nos ateliers de Montréal, Canada. Chaque bijou est assemblé sur demande, selon vos besoins et vos goûts.

Grâce à la méthode juste-à-temps, nous pouvons réaliser des commandes spéciales pour celles qui souhaiteraient changer la couleur d'une chaîne, une pièce d'un bijou ou le type d'attache de boucles d'oreilles.

Toutes nos commandes sont expédiées de nos ateliers en deux à quatre semaines.



ATTACHES FRANÇAISES  
(ACIER INOXYDABLE OU FINI OR)  
French clasps  
(stainless steel or golden finish)



TIGES  
(ÉTAIN ET ACIER INOXYDABLE)  
Earring posts  
(pewter and stainless steel)



CLIPS AJUSTABLES  
(ÉTAIN ET ARGENT STERLING)  
Screw clips  
(pewter and sterling silver)

## The most comfortable earrings

For your comfort, most of our earrings weigh less than 0.25 ounces - the comfort threshold for jewellery.

Upon request, earring clasps can be replaced to offer an even more personalized wear. Almost all our earrings can be made on posts, with screw backs or with French clasps. Specify any change on your order form.

A small surcharge is applicable for replacing earring clasps. See price list.

### Jewellery crafted just for you

As always, Anne-Marie Chagnon jewellery is created and crafted at our Montreal studio and workshop in Montreal, Canada. Each jewellery creation is assembled according to your taste and needs.

The just-in-time process presents the advantage of allowing us to make special orders for those who would desire to change the color of a chain, a piece of a jewellery creation or the clasps of earrings.

All orders are shipped from our studio within two to four weeks.







À GAUCHE : BRACELET | CHOO — TEL QUEL (P.116), BAGUE | PLOW — TERRE (P.152)  
À DROITE : BRACELET | SUDES — NEIGE (P.135), COLLIER | RIAM — NEIGE (P.68)

Left: Bracelet | Choo — As is (p.116) , Ring | Plow — Soil (p.152)  
Right: Bracelet | Sudes — Snow (p.135), Necklace | Riam — Snow (p.68)



CERRAU

ÉTAIN, PLAQUÉ BRONZE, PVC, ALUMINIUM PLAQUÉ OR  
Pewter, bronze-plated, PVC, gold-plated aluminum

CIRCONFÉRENCE  
Circumference

18,5-20 cm  
7.3-7.9"



305600  
[Barcode]

\* TEL QUEL  
As is

CHOO

ÉTAIN, PVC, FERMOIR AIMANTÉ  
Pewter, PVC, magnetic clasp

CIRCONFÉRENCE  
Circumference

18 cm  
7.1"



416300  
[Barcode]

\* TEL QUEL  
As is

ERGUI



ÉTAIN, PVC, FERMOIR AIMANTÉ  
Pewter, PVC, magnetic clasp

CIRCONFÉRENCE  
Circumference

18 cm  
7.1"



\* TEL QUEL  
As is



ESTA

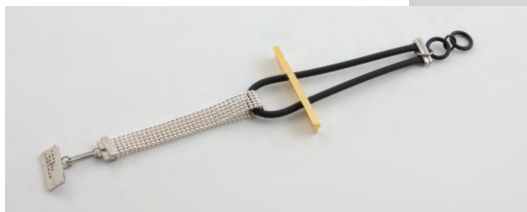
ÉTAIN, PLAQUÉ OR MAT 22K OU BRONZE, PVC  
Pewter, 22K matte gold- or bronze-plated, PVC

CIRCONFÉRENCE  
Circumference

18-19,5 cm  
7.1-7.7"



\* ÉTAIN  
Pewter



BRONZE  
Bronze



OR  
Gold





320981  
[Barcode]

NEIGE  
Snow



320965  
[Barcode]

NUAGE  
Cloud



320934  
[Barcode]

DENIM  
Denim



320976  
[Barcode]

BOIS GRIS  
Grey wood



CIRCONFÉRENCE  
Circumference

17-19 cm  
6.7-7.5"

MOUTARDE  
Mustard



ENCRE  
Dark ink



CERISE  
Cherry



\* SARCELLE  
Teal



BRACELETS — Bracclets



334881

NEIGE  
Snow

334876

BOIS GRIS  
Grey wood



334874

\* ENCRE  
Dark ink



334834

DENIM  
Denim



334812

CERISE  
Cherry

FOAMA

ÉTAIN, PLAQUÉ OR MAT 22K OU BRONZE, VERRE, PVC  
Pewter, 22K matte gold- or bronze-plated, glass, PVC

CIRCONFÉRENCE  
Circumference

19-20 cm  
7.5-7.9"



\* NEIGE  
Snow



ENCRE  
Dark ink



DENIM  
Denim



CERISE  
Cherry



BRACELETS — Braclets



FRISEM

ÉTAIN, PLAQUÉ BRONZE, PVC, FERMOIR AIMANTÉ  
Pewter, bronze-plated, PVC, magnetic clasp

CIRCONFÉRENCE  
Circumference

17,5 cm  
6.9"

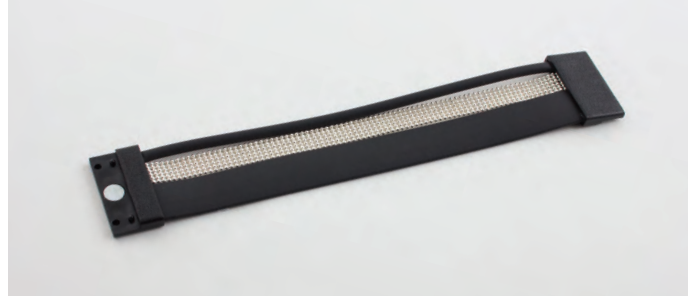


\* TEL QUEL  
As is

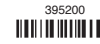
GEVAR

PVC, FERMOIR AIMANTÉ  
PVC, magnetic clasp

CIRCONFÉRENCE S-M 18 cm  
Circumference 7.1"  
M-L 20 cm  
7.9"



\* TEL QUEL  
As is



GLIANO



ÉTAIN, PLAQUÉ OR MAT 22K OU BRONZE, PVC,  
FERMOIR AIMANTÉ  
Pewter, 22K matte gold- or bronze-plated, PVC,  
magnetic clasp

CIRCONFÉRENCE S-M 16 cm  
Circumference 6.3"  
M-L 17,5 cm  
6.9"



\* ÉTAIN  
Pewter



BRONZE  
Bronze



OR  
Gold



Choisissez vos couleurs et notez les grandeurs désirées dans le champ « NOTE » de votre bon de commande.

*Choose your colors and type in the "NOTE" window of your order form the sizes wanted.*



BRACELET | KITAPI – MOUTARDE (P.129), BOUCLE D'OREILLE | MOSTE – MOUTARDE (P.98)

*Bracelet | Kitapi – Mustard (p.129), Earrings | Moste – Mustard (p.98)*



GOLLONA



ÉTAIN, PLAQUÉ OR MAT 22K OU BRONZE, PVC,  
FERMOIR AIMANTÉ  
Pewter, 22K matte gold- or bronze-plated, PVC,  
magnetic clasp

CIRCONFÉRENCE S-M 17 cm  
Circumference 6.7"  
M-L 19 cm  
7.5"

\* BRONZE 386338  
Bronze

ÉTAIN  
Pewter

386340



OR 386347  
Gold

CIRCONFÉRENCE S-M 16 cm  
Circumference 6.3"  
M-L 17,5 cm  
6.9"

\* BRONZE 328238  
Bronze

ÉTAIN  
Pewter

328240



OR 328247  
Gold

GULF



ÉTAIN, PLAQUÉ OR MAT 22K OU BRONZE, PVC,  
FERMOIR AIMANTÉ  
Pewter, 22K matte gold- or bronze-plated, PVC,  
magnetic clasp

CIRCONFÉRENCE S-M 16 cm  
Circumference 6.3"  
M-L 17,5 cm  
6.9"

\* BRONZE 328238  
Bronze

ÉTAIN  
Pewter

328240



OR 328247  
Gold

Choisissez vos couleurs et notez les grandeurs désirées dans le champ « NOTE » de votre bon de commande.

Choose your colors and type in the "NOTE" window of your order form the sizes wanted.

GUPO

ÉTAIN, VERRE  
Pewter, glass



384681  
384681

NEIGE  
Snow



384634  
384634

DENIM  
Denim



CIRCONFÉRENCE  
Circumference

17,5 cm  
6.9"

MOUTARDE  
Mustard



SARCELLE  
Teal



\* CERISE  
Cherry





KALOMA

ÉTAIN, PLAQUÉ OR MAT 22K OU BRONZE, PVC,  
FERMOIR AIMANTÉ  
Pewter, 22K matte gold- or bronze-plated, PVC,  
magnetic clasp

CIRCONFÉRENCE S-M 17,5 cm  
Circumference 6.9"  
M-L 19,5 cm  
7.7"



277940  
[Barcode]

ÉTAIN  
Pewter



277938  
[Barcode]

\* BRONZE  
Bronze



277947  
[Barcode]

OR  
Or

KITAPI

ÉTAIN, PLAQUÉ OR MAT 22K OU BRONZE, VERRE,  
PVC, FERMOIR AIMANTÉ  
Pewter, 22K matte gold- or bronze-plated, glass,  
PVC, magnetic clasp

CIRCONFÉRENCE S-M 17,5 cm  
Circumference 6.9"  
M-L 19,5 cm  
7.7"



NUAGE  
Cloud



MOUTARDE  
Mustard



ENCRE  
Dark ink



\* DENIM  
Denim



CERISE  
Cherry



Choisissez vos couleurs et notez les grandeurs désirées dans le champ « NOTE » de votre bon de commande.

*Choose your colors and type in the "NOTE" window of your order form the sizes wanted.*

# KOPOL

ÉTAIN, PLAQUÉ OR MAT 22K OU BRONZE, PVC,  
FERMOIR AIMANTÉ  
Pewter, 22K matte gold- or bronze-plated, PVC,  
magnetic clasp

CIRCONFÉRENCE S-M 18 cm  
Circumference 7.1"  
M-L 19,5 cm  
7.7"



387540

\* ÉTAIN  
Pewter



387538

BRONZE  
Bronze



387547

OR  
Gold

Choisissez vos couleurs et notez les grandeurs désirées dans le champ « NOTE » de votre bon de commande.

*Choose your colors and type in the "NOTE" window of your order form the sizes wanted.*



KORAI

ÉTAIN, PLAQUÉ BRONZE, VERRE, CUIR  
Pewter, bronze-plated, glass, leather

CIRCONFÉRENCE 17,5-19 cm  
Circumference 6.9-7.5"



\* NEIGE  
Snow



278181



ENCRE  
Dark ink



278174

NUAGE  
Cloud



278165



SARCELLE  
Teal



278105

DENIM  
Denim



278134



CERISE  
Cherry



278112

BRACELETS — Braclets

# MALKO

ÉTAIN, PLAQUÉ OR MAT 22K OU BRONZE,  
VERRE, PVC, FÉRMOIR AIMANTÉ  
Pewter, 22K matte gold- or bronze-plated, glass, PVC,  
magnetic clasp

CIRCONFÉRENCE S-M 18 cm  
Circumference 7.1"  
M-L 20 cm  
7.9"



284240  
[Barcode]

\* ÉTAIN  
Pewter



284238  
[Barcode]

BRONZE  
Bronze



284247  
[Barcode]

OR  
Gold

Choisissez vos couleurs et notez les grandeurs désirées dans le champ « NOTE » de votre bon de commande.

*Choose your colors and type in the "NOTE" window of your order form the sizes wanted.*

RONOTOS

ÉTAIN, PLAQUÉ BRONZE, RÉSINE, CORNE  
Pewter, bronze-plated, resin, horn

CIRCONFÉRENCE  
Circumference

17,5 cm  
6.9"



TERRE  
Soil



ARGENTÉ  
Silver stone



\* FUMÉE  
Smoky







276181  


NEIGE  
Snow



276165  


\* NUAGE  
Cloud



276112  


CERISE  
Cherry



276134  


DENIM  
Denim

SUDES

ÉTAIN, PLAQUÉ BRONZE, VERRE  
Pewter, bronze-plated, glass

CIRCONFÉRENCE  
Circumference

17 cm  
6.7"



NEIGE  
Snow



\* CERISE  
Cherry



DENIM  
Denim



SUKHO

ÉTAIN, PLAQUÉ OR MAT 22K OU BRONZE, VERRE,  
RÉSINE, CORNE  
Pewter, 22K matte gold- or bronze-plated, glass, resin, horn

CIRCONFÉRENCE 17 cm  
Circumference 6.7"



385405  
[Barcode]

SARCELLE  
Teal



385474  
[Barcode]

ENCRE  
Dark ink



385481  
[Barcode]

NEIGE  
Snow



385412  
[Barcode]

CERISE  
Cherry

385434  
[Barcode]

\* DENIM  
Denim







\* NUAGE  
Cloud



NEIGE  
Snow



ENCRE  
Dark ink



CERISE  
Cherry



DENIM  
Denim





359267 \* BLEU NUIT  
Night blue

359281 NEIGE  
Snow

359234 DENIM  
Denim



359275 MOUTARDE  
Mustard



359205 SARCELLE  
Teal



359212 CERISE  
Cherry

359274 ENCRE  
Dark ink

VESIMA

ÉTAIN, PLAQUÉ BRONZE, VERRE  
Pewter, bronze-plated, glass

CIRCONFÉRENCE  
Circumference

17 cm  
6.7"



\* NEIGE  
Snow



305081



SARCELLE  
Teal



305005



DENIM  
Denim



305034



CERISE  
Cherry



305012





WASIO

ÉTAIN, PLAQUÉ OR MAT 22K OU BRONZE, RÉSINE,  
CORNE, PVC  
Pewter, 22K matte gold- or bronze-plated, resin, horn, PVC

CIRCONFÉRENCE  
Circumference

17 cm  
6.7"



\* ÉTAIN  
Pewter



OR  
Gold



BRONZE  
Bronze



BRACELETS — Bracclets









À GAUCHE : PAROS – TEL QUEL (P.149), À DROITE : BIMOS – TEL QUEL (P.145)  
Left: Paros – As is (p.149), Right: Bimos – As is (p.145)



227165  
 NUAGE  
Cloud



227134  
 DENIM  
Denim

227181  
 NEIGE  
Snow



227175  
 MOUTARDE  
Mustard

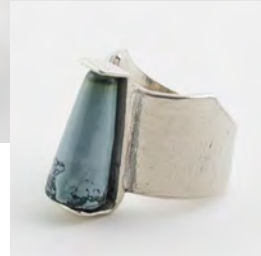
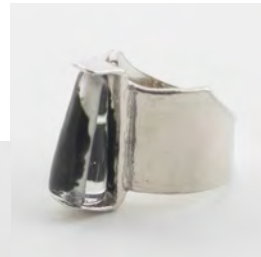
227174  
 ENCRE  
Dark ink



227112  
 CERISE  
Cherry



227122  
 ROUGE  
Red



227105  
 \* SARCELLE  
Teal



\* TEL QUEL  
As is







NUAGE  
Cloud

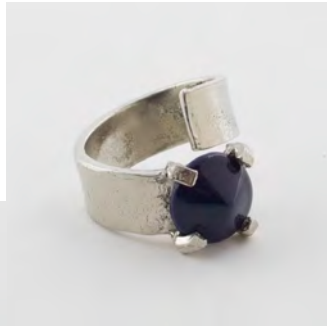


226865



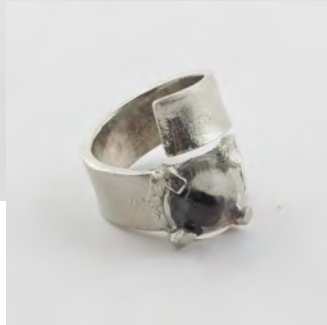
226834

\* DENIM  
Denim



226812

CERISE  
Cherry



MOUTARDE  
Mustard



226875



226874

ENCRE  
Dark ink

BREVA 

ÉTAIN, PLAQUÉ OR MAT 22K OU BRONZE  
Pewter, 22K matte gold- or bronze-plated



227947 \* OR  
Gold



227938 BRONZE  
Bronze



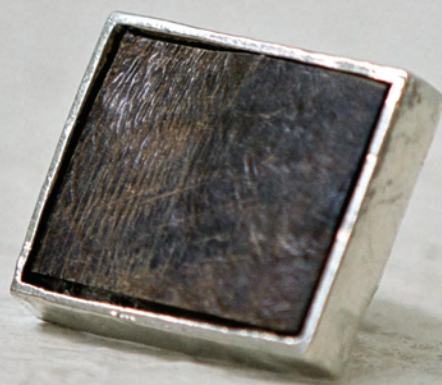
227940 ÉTAIN  
Pewter

BURGA 

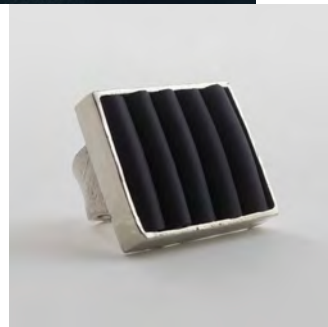
ÉTAIN  
Pewter



\* TEL QUEL 227400  
As is







\* TEL QUEL  
As is





\* NEIGE  
Snow



NUAGE  
Cloud



DENIM  
Denim



BOIS GRIS  
Grey wood

MOUTARDE  
Mustard



ENCRE  
Dark ink



CERISE  
Cherry



ROUGE  
Red



SARCELLE  
Teal





ÉTAIN, RÉSINE, CORNE  
Pewter, resin, horn



FUMÉE  
Smoky  227706

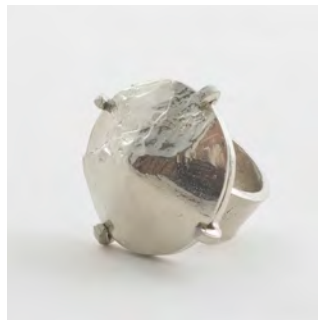


\* ARGENTÉ  
Silver stone  227784



TERRE  
Soil  227739

ÉTAIN, PLAQUÉ OR MAT 22K OU BRONZE  
Pewter, 22K matte gold- or bronze-plated



\* ÉTAIN  
Pewter  227240



BRONZE  
Bronze  227238



OR  
Gold  227247

## Des bagues ajustables

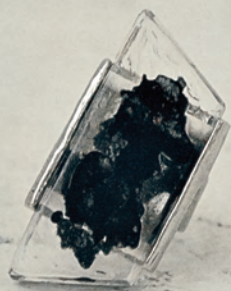
Comme l'étain est un métal malléable, il permet de créer des bagues ajustables de grande qualité. En effet, toutes nos bagues sont conçues pour être ajustées des tailles 6 à 9 (mesures américaines), 12 à 18 (mesures japonaises) ou 52 à 59 (mesures européennes).

Cet avantage permet un plus grand confort et davantage de polyvalence. Il est important de profiter de cet atout avec modération. Comme d'autres métaux, l'étain peut se fracturer si la bague est ouverte et refermée à répétition. En ajustant les bagues doucement, au doigt même auquel elles seront portées, elles demeureront longtemps en bon état et en beauté.

## Adjustable rings

*Because pewter is a malleable metal, we can create high-quality adjustable rings. Indeed, all our rings are designed to be adjusted from American sizes 6 to 9, Japanese sizes 12 to 18 or European sizes 52 to 59.*

*This advantage confers greater comfort and more versatility. It is important to enjoy this feature with moderation. Like other metals, pewter can fracture if opened and closed repeatedly. By adjusting the rings gently, to the finger on which they will be worn, they will continue to look like new for a very long time.*



## Des bijoux fabriqués juste pour vous

Comme toujours, les bijoux Anne-Marie Chagnon sont créés et fabriqués à nos ateliers de Montréal, Canada. Chaque bijou est assemblé sur demande, selon vos besoins et vos goûts.

Grâce à la méthode juste-à-temps, nous pouvons réaliser des commandes spéciales pour celles qui souhaiteraient changer la couleur d'une chaîne, une pièce d'un bijou ou le type d'attache de boucles d'oreilles. Des frais peuvent s'appliquer.

Toutes nos commandes sont expédiées de nos ateliers en deux à quatre semaines.

## Jewellery crafted just for you

*As always, Anne-Marie Chagnon jewellery is created and crafted at our Montreal studio and workshop in Montreal, Canada. Each jewellery creation is assembled according to your taste and needs.*

*The just-in-time process presents the advantage of allowing us to make special orders for those who would desire to change the color of a chain, a piece of a jewellery creation or the clasps of earrings. Fees may apply.*

*All orders are shipped from our studio within two to four weeks.*





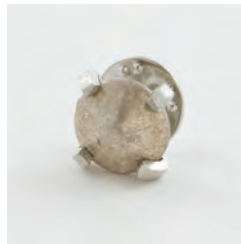




À GAUCHE : ÉPINGLETTES | BARAT – CHAMPIGNON ET ENCRE (P.156), BISE – BRONZE (P.157)  
À DROITE : COLLIER | RISEE – CERISE (P.69), CEINTURE | KUROSHI – BRONZE (P.158),  
Left: Pins | Barat – Mushroom and Dark ink (p.156), Bise – Bronze (p.157)  
Right: Necklace | Risee – Cherry (p.69), Belt | Kuroshi – Bronze (p.158)



NUAGE  
Cloud



MOUTARDE  
Mustard



\* ENCRE  
Dark ink



CERISE  
Cherry



DENIM  
Denim





BISE



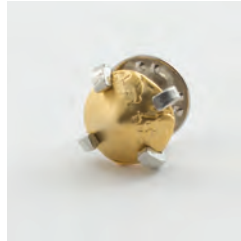
ÉTAIN, PLAQUÉ OR MAT 22K OU BRONZE  
Pewter, 22k matte gold- or bronze-plated

POIDS 2 GR  
Weight 0.07 OZ



233847

OR  
Gold



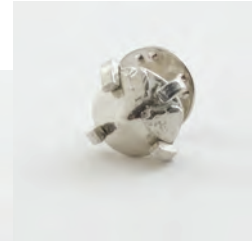
233838

\* BRONZE  
Bronze



233840

ÉTAIN  
Pewter



CORIO



ÉTAIN, PLAQUÉ OR MAT 22K OU BRONZE  
Pewter, 22k matte gold- or bronze-plated

POIDS 3 GR  
Weight 0.11 OZ



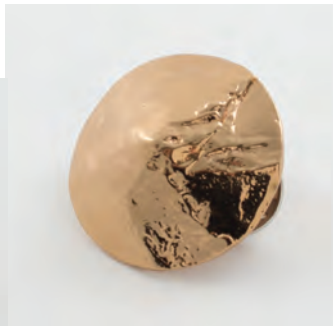
226347

OR  
Gold



226338

BRONZE  
Bronze



226340

\* ÉTAIN  
Pewter







Choisissez vos couleurs et notez les grandeurs désirées dans le champ « NOTE » de votre bon de commande.

*Choose your colors and type in the "NOTE" window of your order form the sizes wanted.*

<u>XS</u>	<u>S</u>	<u>M</u>	<u>L</u>	<u>XL</u>
70-76 cm 25.5-29.9"	75-81 cm 29.5-31.8"	80-86 cm 31.5-33.8"	85-91 cm 33.4-35.8"	90-96 cm 35.4-37.8"



ÉTAIN  
Pewter



\* BRONZE  
Bronze



OR  
Gold



BRACELET | KAIMAI — ÉTAIN (COLLECTION PRINTEMPS-ÉTÉ)  
CEINTURE | KUROSHI — ÉTAIN (P.158)

*Bracelet | Kaimai — Pewter (Spring-Summer Collection)*  
*Belt | Kuroshi — Pewter (p.158)*



# COLLECTION TAPIS ROUGE

Pour faire voyager le cinéma québécois un bijou à la fois.  
*Making independent films travel, one jewellery creation at a time.*

« Anne-Marie Chagnon conçoit ses bijoux comme de l'art à porter. J'aime! L'art doit être porté, transporté, partagé. Avec Tapis Rouge, porter un bijou Anne-Marie Chagnon fait voyager notre cinéma québécois. J'adore! »

*"Anne-Marie Chagnon designs her jewellery like wearable art: I like! Art must be worn, transported, shared. With Tapis Rouge, wearing Anne-Marie Chagnon's jewellery creations make our French Canadian films travel. I love! "*

- Geneviève Rochette

La comédienne Geneviève Rochette, ambassadrice pour la collection Tapis Rouge 2016  
*Actress Geneviève Rochette, ambassador for the 2016 Tapis Rouge Collection.*

[www.annemariechagnon.com/tapisrouge](http://www.annemariechagnon.com/tapisrouge)

**CINÉ  
TAPIS ROUGE**



Pour la troisième année consécutive, Anne-Marie Chagnon a créé une collection exclusive de bijoux afin de soutenir les activités visant à faire rayonner le cinéma indépendant québécois à l'international. Elle signe une collection de bijoux inédite dont les profits seront versés à l'organisme Ciné Tapis Rouge. La collection est composée de quatre bijoux inspirés cette année par la comédienne Geneviève Rochette.

Pour chaque bijou vendu, Anne-Marie Chagnon verse un don pour contribuer au rayonnement du cinéma québécois à l'étranger : 4 \$ par paire de boucles d'oreilles, 5 \$ par bracelet et 10 \$ par collier.

### CLAIRO

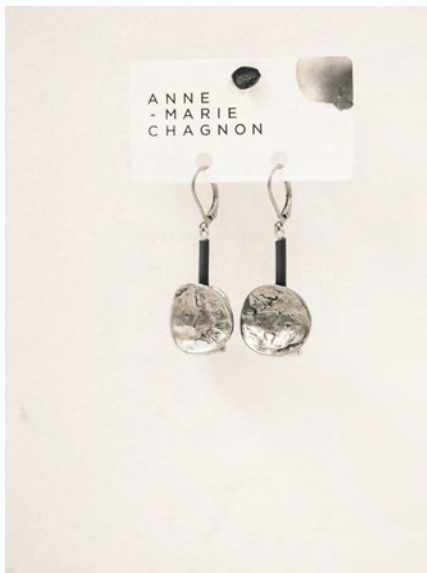
BOUCLES D'OREILLES  
Earrings

ÉTAIN, PVC  
Pewter, PVC

LONGUEUR | Length  
4 CM | 1.6"

POIDS | Weight  
4 G | 0.14 OZ

446834



### SCURO

BOUCLES D'OREILLES  
Earrings

ÉTAIN, PVC  
Pewter, PVC

LONGUEUR | Length  
12 CM | 4.7"

POIDS | Weight  
5 G | 0.18 OZ

442134



### CHIAROSCURO

COLLIER  
Necklace

ÉTAIN, PVC, FERMOIR AIMANTÉ  
Pewter, PVC, magnetic clasp

LONGUEUR | Length  
47 CM | 18.5"

441934



### CLAIR-OBSCUR

BRACELET  
Bracelet

ÉTAIN, PVC, FERMOIR AIMANTÉ  
Pewter, PVC, magnetic clasp

LONGUEUR | Length  
16 CM | 6.3"

446734



For the third year running, Anne-Marie Chagnon creates the Tapis Rouge Collection, an exclusive collection aiming to raise funds to support the activities that promote independent French Canadian films worldwide. Anne-Marie signs an original jewellery collection to donate the proceeds to the Ciné Tapis Rouge organization. This year, the collection is composed of four jewellery creations inspired by actress Geneviève Rochette.

For every jewellery creation sold, Anne-Marie Chagnon will make a donation to Ciné Tapis Rouge: \$4 for each pair of earrings, \$5 for the bracelet and \$10 per necklace.





Classique  
Classic



ADENIA 01

ÉTAIN, PLAQUÉ BRONZE  
Pewter, bronze-plated  
LONGUEUR | Length  
44-50 CM | 17.3-19.7"

403735 BRONZE  
Bronze



ADENIA 01

ÉTAIN, PLAQUÉ OR MAT 22K  
Pewter, 22K matte gold-plated  
LONGUEUR | Length  
44-50 CM | 17.3-19.7"

403733 OR  
Gold



AMANDINE

ÉTAIN, PLAQUÉ OR BRILLANT  
22K  
Pewter, 22K shiny gold-plated  
LONGUEUR | Length  
47,5-61 CM | 18.7-24"

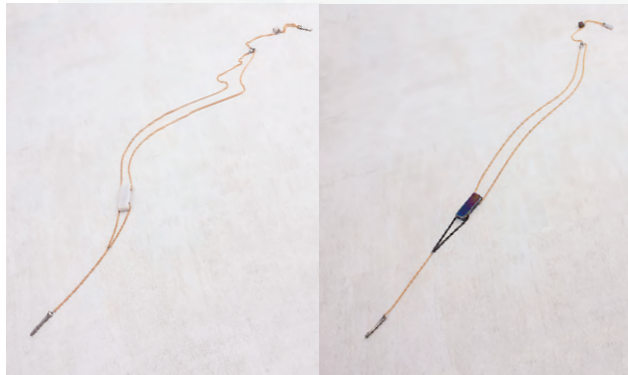
OR 378533  
Gold

ASAMA

ÉTAIN, VERRE  
Pewter, glass

LONGUEUR | Length  
64-71 CM | 25.2-28"

435745 NEUTRE IRISÉ  
Iridescent neutral



ASAMA

ÉTAIN, VERRE  
Pewter, glass  
LONGUEUR | Length  
64-71 CM | 25.2-28"

NOIR IRISÉ 435748  
Iridescent black

AZALE 03

ÉTAIN  
Pewter

LONGUEUR | Length  
44-50 CM | 17.3-19.7"

405200 TEL QUEL  
As is



BALBI

ÉTAIN, PLAQUÉ BRONZE, VERRE  
Pewter, bronze-plated, glass  
LONGUEUR | Length  
43-47 CM | 17-18.5"

NEUTRE IRISÉ 400045  
Iridescent neutral

BALBI

ÉTAIN, PLAQUÉ BRONZE,  
VERRE  
Pewter, bronze-plated, glass  
LONGUEUR | Length  
43-47 CM | 17-18.5"

400066 NOIR DORÉ  
Goldly black



BELTRAM 04

ÉTAIN, PLAQUÉ OR MAT 22K  
Pewter, 22K matte gold-plated  
LONGUEUR | Length  
43-54 CM | 17-21.25"

TEL QUEL 408000  
As is

### BENNYE

ÉTAIN

Pewter

LONGUEUR | Length  
40-46 CM | 15.7-18.1"

375400 TEL QUEL  
As is



### CACHAMA

ÉTAIN, CUIR

Pewter, leather

LONGUEUR | Length  
42-49 CM | 16.5-19.3"

NOIR 234446  
Black

### CALBUCCO

ÉTAIN, PLAQUÉ BRONZE,  
VERRE, RÉSINE

Pewter, bronze-plated, glass, resin

LONGUEUR | Length  
43-48 CM | 17-18.9"

419300 TEL QUEL  
As is



### EMMONS

ÉTAIN, PLAQUÉ BRONZE, CUIR

Pewter, bronze-plated, leather

LONGUEUR | Length  
63,5-73 CM | 25-28.7"

BRONZE 290938  
Bronze

### ÈVE

ÉTAIN, PLAQUÉ OR MAT 22K

Pewter, 22K matte gold-plated

LONGUEUR | Length  
40-46 CM | 15.7-18.1"

353733 OR  
Gold



### GASTON

ÉTAIN, PLAQUÉ OR MAT 22K

Pewter, 22K matte gold-plated

LONGUEUR | Length  
40,5-46,5 CM | 15.9-18.3"

TEL QUEL 382000  
As is

### HARUNA

ÉTAIN, PLAQUÉ BRONZE, VERRE

Pewter, bronze-plated, glass

LONGUEUR | Length  
41-45,5 CM | 16.1-17.9"

276366 NOIR DORÉ  
Goldly black



### HARUNA

ÉTAIN, PLAQUÉ BRONZE, VERRE

Pewter, bronze-plated, glass

LONGUEUR | Length  
41-45,5 CM | 16.1-17.9"

BLEU NUIT 276367  
Night blue

IOTORI

ÉTAIN, PLAQUÉ BRONZE, CUIR  
Pewter, bronze-plated, leather  
LONGUEUR | Length  
38-45 CM | 15-17.7"

270638 BRONZE  
Barcode Bronze

IOTORI

ÉTAIN, PLAQUÉ OR MAT 22K, CUIR  
Pewter, 22K matte gold-plated, leather  
LONGUEUR | Length  
38-45 CM | 15-17.7"

OR 270647  
Barcode Gold

IOTORI

ÉTAIN, CUIR  
Pewter, leather  
LONGUEUR | Length  
38-45 CM | 15-17.7"

270640 ÉTAIN  
Barcode Pewter



KADOVAR

ÉTAIN  
Pewter  
LONGUEUR | Length  
41,5-46 CM | 16.3-18.1"

294900 TEL QUEL  
Barcode As is



KAITAKE

ÉTAIN, CUIR  
Pewter, leather  
LONGUEUR | Length  
42-48 CM | 16.5-18.9"

ÉTAIN 386640  
Barcode Pewter



KASUGA

ÉTAIN, PLAQUÉ BRONZE, VERRE,  
CUIR, CORNE  
Pewter, bronze-plated, glass, leather,  
horn  
LONGUEUR | Length  
42-48 CM | 16.5-18.9"

388139 CORNE  
Barcode Horn



KOHALA

ÉTAIN  
Pewter  
LONGUEUR | Length  
66-76 CM | 26-29.9"

ÉTAIN 289240  
Barcode Pewter



KOHALA

ÉTAIN, PLAQUÉ BRONZE  
Pewter, bronze-plated  
LONGUEUR | Length  
66-76 CM | 26-29.9"

289238 BRONZE  
Barcode Bronze



KUJU

ÉTAIN, PLAQUÉ BRONZE, VERRE  
Pewter, bronze-plated, glass  
LONGUEUR | Length  
44-95 CM | 17.3-37.4"

390038 BRONZE  
Barcode Bronze

MARILOU

ÉTAIN, PLAQUÉ OR MAT 22K, CUIR  
Pewter, 22K matte gold-plated, leather  
LONGUEUR | Length  
45-51 CM | 17.7-20.1"

OR 376233  
Barcode Gold



OLCA

ÉTAIN, PLAQUÉ OR MAT 22K  
Pewter, 22K matte gold-plated  
LONGUEUR | Length  
42-49 CM | 16.5-19.3"

355147 OR  
Gold

OROSI

ÉTAIN, PLAQUÉ OR MAT 22K ET BRONZE  
Pewter, 22K matte gold- and bronze-plated  
LONGUEUR | Length  
38-45 CM | 15-17.7"

TEL QUEL 385700  
As is

MILOS

ÉTAIN, PLAQUÉ BRONZE, VERRE  
Pewter, bronze-plated, glass  
LONGUEUR | Length  
43,5-47 CM | 17.1-18.5"

300165 NUAGE  
Cloud



OSORNO

ÉTAIN, PLAQUÉ OR MAT 22K ET  
BRONZE  
Pewter, 22K matte gold- and  
bronze-plated  
LONGUEUR | Length  
70-80-92 CM | 27.6-31.5-36.2"

290173 TRIO  
Trio



PAJAS

ÉTAIN, PLAQUÉ OR MAT 22K,  
VERRE, RÉSINE, CORNE  
Pewter, 22K matte gold- and bronze-plated,  
glass, resin, horn  
LONGUEUR | Length  
41-48 CM | 16.1-18.9"

NOIR DORÉ 283066  
Goldly black



PALENA

ÉTAIN, PLAQUÉ BRONZE, VERRE  
Pewter, bronze-plated, glass  
LONGUEUR | Length  
43,5-47 CM | 17.1-18.5"

436045 NEUTRE IRISÉ  
Iridescent neutral



PALENA

ÉTAIN, PLAQUÉ OR MAT 22K ET  
BRONZE, VERRE  
Pewter, 22k matte gold- and bronze-plated,  
glass  
LONGUEUR | Length  
43,5-47 CM | 17.1-18.5"

INDIGO 436034  
Indigo

VISOKE

ÉTAIN, PVC, FERMOIR AIMANTÉ  
Pewter, PVC, magnetic clasp  
LONGUEUR | Length  
48 CM | 18.9"

300300 TEL QUEL  
As is



YUMIA

ÉTAIN, PLAQUÉ BRONZE, CUIR  
Pewter, bronze-plated, leather  
LONGUEUR | Length  
43,5-47 CM | 17.1-18.5"

TEL QUEL 280700  
As is

ADOUA

ÉTAIN, VERRE  
Pewter, glass  
LONGUEUR | Length  
2 CM | 0.8"

POIDS | Weight  
1 GR | 0.04 OZ

370934  
INDIGO  
Indigo



ADOUA

ÉTAIN, VERRE  
Pewter, glass  
LONGUEUR | Length  
2 CM | 0.8"

POIDS | Weight  
1 GR | 0.04 OZ

MAGMA  
Magma

370969

AMAK

ÉTAIN  
Pewter  
LONGUEUR | Length  
3 CM | 1.2"

POIDS | Weight  
1 GR | 0.04 OZ

278700  
TEL QUEL  
As is



AMARYLIS 07

ÉTAIN  
Pewter  
LONGUEUR | Length  
5 CM | 2"

POIDS | Weight  
2 GR | 0.07 OZ

TEL QUEL  
As is

406000



BALUAN

ÉTAIN  
Pewter  
LONGUEUR | Length  
3 CM | 1.2"

POIDS | Weight  
1 GR | 0.04 OZ

441640  
ÉTAIN  
Pewter



APOYO

ÉTAIN  
Pewter  
LONGUEUR | Length  
2 CM | 0.08"

POIDS | Weight  
1 GR | 0.04 OZ

ARGENTÉ  
Silvery

415533



BALUAN

ÉTAIN PLAQUÉ BRONZE  
Bronze-plated pewter  
LONGUEUR | Length  
3 CM | 1.2"

POIDS | Weight  
1 GR | 0.04 OZ

BRONZE  
Bronze

441638



BENARA

ÉTAIN, VERRE  
Pewter, glass  
LONGUEUR | Length  
1 CM | 0.4"

POIDS | Weight  
2 GR | 0.07 OZ

436469 MAGMA  
As is Magma



BENARA

ÉTAIN, VERRE  
Pewter, glass  
LONGUEUR | Length  
1 CM | 0.4"

POIDS | Weight  
2 GR | 0.07 OZ

NOIR DORÉ 436466  
Goldy black



BENARA

ÉTAIN, VERRE  
Pewter, glass  
LONGUEUR | Length  
1 CM | 0.4"

POIDS | Weight  
2 GR | 0.07 OZ

436434 INDIGO  
Indigo



BESIM 08

ÉTAIN  
Pewter  
LONGUEUR | Length  
4,6 CM | 1.81"

POIDS | Weight  
3 GR | 0.11 OZ

TEL QUEL 409600  
As is



BOLA

ÉTAIN, RÉSINE  
Pewter, resin  
LONGUEUR | Length  
2,5 CM | 1"

POIDS | Weight  
2 GR | 0.07 OZ

439400 TEL QUEL  
As is



BORABORA

ÉTAIN, VERRE  
Pewter, glass  
LONGUEUR | Length  
3,5 CM | 1.4"

POIDS | Weight  
4 GR | 0.14 OZ

MAGMA 279069  
Magma



BORABORA

ÉTAIN, VERRE  
Pewter, glass  
LONGUEUR | Length  
3,5 CM | 1.4"

POIDS | Weight  
2 GR | 0.07 OZ

279066 NOIR DORÉ  
Goldy black



BORAWLI

ÉTAIN, VERRE  
Pewter, glass  
LONGUEUR | Length  
3,5 CM | 1.4"

POIDS | Weight  
2 GR | 0.07 OZ

INDIGO 433034  
Indigo

BORAWLI

ÉTAIN, VERRE  
Pewter, glass  
LONGUEUR | Length  
3,5 CM | 1.4"

POIDS | Weight  
2 GR | 0.07 OZ

433066 NOIR DORÉ  
Goldy black



CALATRAVA

ÉTAIN, PLAQUÉ BRONZE  
Pewter, bronze-plated  
LONGUEUR | Length  
3,5 CM | 1.4"

POIDS | Weight  
1 GR | 0.04 OZ

BRONZE 232738  
Bronze



CASSIA 07

ÉTAIN PLAQUÉ OR MAT 22K  
22K matte gold-plated pewter  
LONGUEUR | Length  
5 CM | 2"

POIDS | Weight  
1 GR | 0.04 OZ

405834 OR MAT  
Matte gold



CHAUVET

ÉTAIN, PLAQUÉ OR MAT 22K,  
VERRE  
Pewter, 22K matte gold-plated, glass  
LONGUEUR | Length  
4,5 CM | 1.8"

POIDS | Weight  
2 GR | 0.07 OZ

231566 NOIR DORÉ  
Goldly black



CHAUVET

ÉTAIN, PLAQUÉ OR MAT 22K,  
VERRE  
Pewter, 22K matte gold-plated, glass  
LONGUEUR | Length  
4,5 CM | 1.8"

POIDS | Weight  
2 GR | 0.07 OZ

231534 INDIGO  
Indigo



DAVID

ÉTAIN, PLAQUÉ OR MAT 22K  
Pewter, 22K matte gold-plated  
LONGUEUR | Length  
5 CM | 2"

POIDS | Weight  
4 GR | 0.14 OZ

357233 OR  
Gold



GAMALA

ÉTAIN, CUIR  
Pewter, leather  
LONGUEUR | Length  
5,5 CM | 2.2"

POIDS | Weight  
2 GR | 0.07 OZ

TEL QUEL 292600  
As is

GARUA

ÉTAIN  
Pewter  
LONGUEUR | Length  
4,5 CM | 1.8"

POIDS | Weight  
2 GR | 0.07 OZ

352933 ARGENTÉ  
Silvery



GARUA

ÉTAIN  
Pewter  
LONGUEUR | Length  
4,5 CM | 1.8"

POIDS | Weight  
2 GR | 0.07 OZ

BRONZE 352938  
Bronze

GISÈLE

ÉTAIN, PLAQUÉ OR BRILLANT 22K  
Pewter, 22K shiny gold-plated  
LONGUEUR | Length  
5 CM | 2"

POIDS | Weight  
5 GR | 0.18 OZ

379800 TEL QUEL  
As is



GYALI

ÉTAIN, PLAQUÉ BRONZE  
Pewter, bronze-plated  
LONGUEUR | Length  
6 CM | 2.4"

POIDS | Weight  
4 GR | 0.14 OZ

NOIR DORÉ 229866  
Goldly black

### LIADO

ÉTAIN PLAQUÉ BRONZE

Bronze-plated pewter  
LONGUEUR | Length  
3 CM | 1.2"

POIDS | Weight  
3 GR | 0.11 OZ

BRONZE 391838  
Bronze



### LIADO

ÉTAIN  
Pewter

LONGUEUR | Length  
3 CM | 1.2"

POIDS | Weight  
3 GR | 0.11 OZ

ÉTAIN 391840  
Pewter



### LILA

ÉTAIN, PLAQUÉ OR MAT 22K  
Pewter, 22K matte gold-plated

LONGUEUR | Length  
5 CM | 2"

POIDS | Weight  
3 GR | 0.11 OZ

OR 279947  
Gold

### MALABAR

ÉTAIN  
Pewter

LONGUEUR | Length  
4 CM | 1.6"

POIDS | Weight  
5 GR | 0.18 OZ

TEL QUEL 231800  
As is



### MOMBACHO

ÉTAIN, PLAQUÉ BRONZE, VERRE  
Pewter, bronze-plated, glass

LONGUEUR | Length  
5 CM | 5"

POIDS | Weight  
2 GR | 0.07 OZ

247466 NOIR DORÉ  
Goldly black



### MOMBACHO

ÉTAIN, PLAQUÉ BRONZE, VERRE  
Pewter, bronze-plated, glass

LONGUEUR | Length  
5 CM | 5"

POIDS | Weight  
2 GR | 0.07 OZ

NUAGE 247465  
Cloud

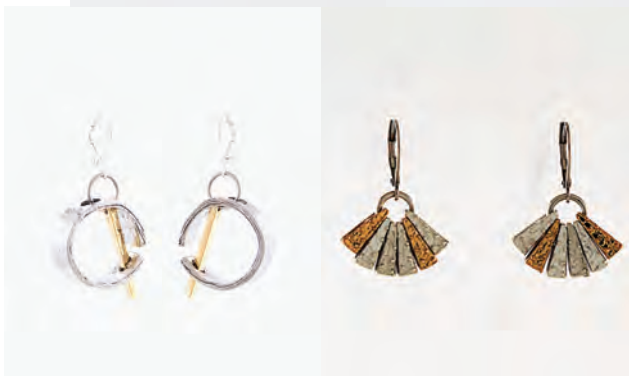
### NABILA 08

ÉTAIN, PLAQUÉ OR BRILLANT 22K  
Pewter, 22K shiny gold-plated

LONGUEUR | Length  
4,5 CM | 1.7"

POIDS | Weight  
6 GR | 0.21 OZ

410000 TEL QUEL  
As is



### SANBE

ÉTAIN, PLAQUÉ BRONZE  
Pewter, bronze-plated

LONGUEUR | Length  
2 CM | 0.8"

POIDS | Weight  
3 GR | 0.11 OZ

BRONZE 368038  
Bronze

### SANBE

ÉTAIN, PLAQUÉ OR MAT 22K  
Pewter, 22K matte gold-plated

LONGUEUR | Length  
2 CM | 0.8"

POIDS | Weight  
3 GR | 0.11 OZ

368047 OR  
Gold



### SERUA

ÉTAIN, PLAQUÉ OR MAT 22K, CUIR  
Pewter, 22K matte gold-plated, leather

LONGUEUR | Length  
8 CM | 3.1"

POIDS | Weight  
3 GR | 0.11 OZ

TEL QUEL 439500  
As is

ANDRÉE

ÉTAIN  
Pewter  
CIRCONFÉRENCE | Circumference  
18,5-21 CM | 7.3-8.3"

366800 TEL QUEL  
As is

ANODA 04

ÉTAIN, PLAQUÉ BRONZE  
Pewter, bronze-plated  
CIRCONFÉRENCE | Circumference  
17,8-19 CM | 7-7.5"

407235 BRONZE  
Bronze

ANODA 04

ÉTAIN, PLAQUÉ OR MAT 22K  
Pewter, 22K matte gold-plated  
CIRCONFÉRENCE | Circumference  
17,8-19 CM | 7-7.5"

407233 OR  
Gold



ANTEMIS 01

ÉTAIN  
Pewter  
CIRCONFÉRENCE | Circumference  
17,8-19 CM | 7-7.5"

405300 TEL QUEL  
As is



BAPTISTE

ÉTAIN, PLAQUÉ OR MAT 22K  
Pewter, 22K matte gold-plated  
CIRCONFÉRENCE | Circumference  
18,5-21 CM | 7.3-8.3"

OR 393333  
Gold

BERTHELE 03

ÉTAIN, PLAQUÉ OR MAT 22K  
Pewter, 22K matte gold-plated  
CIRCONFÉRENCE | Circumference  
18-19,5 CM | 7-7.75"

406800 TEL QUEL  
As is



DANA

ÉTAIN, CUIR  
Pewter, leather  
CIRCONFÉRENCE | Circumference  
19,5-21 CM | 7.7-8.3"

ÉTAIN 360940  
Pewter

DENDI

ÉTAIN  
Pewter  
CIRCONFÉRENCE | Circumference  
19-20,5 CM | 7.5-8.1"

442240 ÉTAIN  
Pewter



DENDI

ÉTAIN, PLAQUÉ BRONZE  
Pewter, bronze-plated  
CIRCONFÉRENCE | Circumference  
19-20,5 CM | 7.5-8.1"

BRONZE 442238  
Bronze



EPI

ÉTAIN, PLAQUÉ BRONZE, VERRE, CUIR  
Pewter, bronze-plated, glass, leather  
CIRCONFÉRENCE | Circumference  
17,5-19 CM | 6.9-7.5"

233369 MAGMA  
Magma



FODINA 03

ÉTAIN, PLAQUÉ OR MAT 22K, RÉSINE  
Pewter, 22K matte gold-plated, resin  
CIRCONFÉRENCE | Circumference  
19 CM | 7.5"

TEL QUEL 409300  
As is



FOUSS

ÉTAIN, VERRE  
Pewter, glass  
CIRCONFÉRENCE | Circumference  
19-20,5 CM | 7.5-8.1"

300666 NOIR DORÉ  
Goldy black



FOUSS

ÉTAIN, PLAQUÉ BRONZE, VERRE  
Pewter, bronze-plated, glass  
CIRCONFÉRENCE | Circumference  
19-20,5 CM | 7.5-8.1"

NUAGE 300665  
Cloud

FUKU

ÉTAIN, PLAQUÉ OR MAT 22K  
ET BRONZE, CUIR  
Pewter, 22K matte gold and  
bronze-plated, leather  
CIRCONFÉRENCE | Circumference  
17 CM | 6.7"

243800 TEL QUEL  
As is



HUGO

ÉTAIN, PLAQUÉ OR MAT 22K, VERRE  
Pewter, 22K matte gold-plated, glass  
CIRCONFÉRENCE | Circumference  
17 CM | 6.7"

NOIR DORÉ 398097  
Goldy black

KAVACHI

ÉTAIN, PLAQUÉ BRONZE, VERRE,  
CORNE  
Pewter, bronze-plated, glass,  
horn  
CIRCONFÉRENCE | Circumference  
17 CM | 6.7"

240569 MAGMA  
Magma



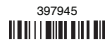
KAVACHI

ÉTAIN, PLAQUÉ OR MAT 22K,  
VERRE, CORNE  
Pewter, 22K matte gold-plated,  
glass, horn  
CIRCONFÉRENCE | Circumference  
17 CM | 6.7"

NUAGE 240565  
Cloud

MAROA

ÉTAIN, VERRE  
Pewter, glass  
CIRCONFÉRENCE | Circumference  
17 CM | 6.7"



397945  
NEUTRE IRISÉ  
Iridescent neutral



MAROA

ÉTAIN, VERRE  
Pewter, glass  
CIRCONFÉRENCE | Circumference  
17 CM | 6.7"

NOIR DORÉ  
Goldly black



397966

MEGATA

ÉTAIN, PLAQUÉ BRONZE, VERRE, CORNE  
Pewter, bronze-plated, glass, horn  
CIRCONFÉRENCE | Circumference  
17 CM | 6.7"



251867  
BLEU NUIT  
Night blue



MEGATA

ÉTAIN, PLAQUÉ BRONZE, VERRE,  
CORNE  
Pewter, bronze-plated, glass, horn  
CIRCONFÉRENCE | Circumference  
17 CM | 6.7"

NUAGE  
Cloud



251865

MONACO

ÉTAIN, VERRE, CORNE, GLAÇAGE  
DE RÉSINE  
Pewter, glass, horn,  
resin glaze  
CIRCONFÉRENCE | Circumference  
17 CM | 6.7"



285065  
NUAGE  
Cloud



PULAR

ÉTAIN, PLAQUÉ BRONZE  
Pewter, bronze-plated  
CIRCONFÉRENCE | Circumference  
16,5 CM | 6.5"

BRONZE  
Bronze



351138

RITA

ÉTAIN, PLAQUÉ OR MAT 22K  
Pewter, 22K matte gold-plated  
CIRCONFÉRENCE | Circumference  
15-22 CM | 5.9-8.7"



397200  
TEL QUEL  
As is



ANNA

ÉTAIN  
Pewter

TEL QUEL  
As is



HAKU

ÉTAIN, RÉSINE  
Pewter, resin

TEL QUEL  
As is



HERTALI

ÉTAIN, VERRE  
Pewter, glass

NOIR  
Black



IRAZU

ÉTAIN, VERRE  
Pewter, glass

BLEU NUIT  
Night blue



IRAZU

ÉTAIN, VERRE  
Pewter, glass



INDIGO  
Indigo



IRAZU

ÉTAIN, VERRE  
Pewter, glass

NOIR DORÉ  
Goldly black



IVAO

ÉTAIN, RÉSINE  
Pewter, resin



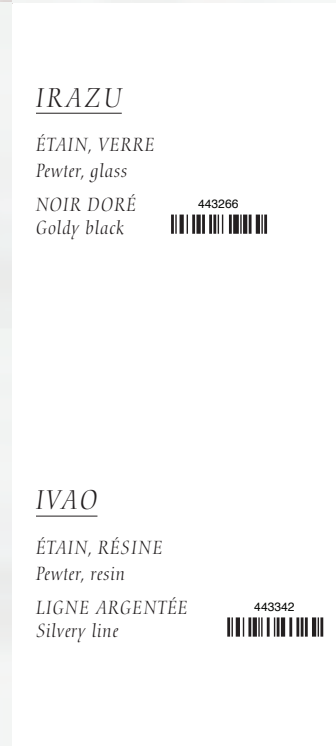
ARGENTÉ  
Silvery



IVAO

ÉTAIN, RÉSINE  
Pewter, resin

LIGNE ARGENTÉE  
Silvery line



IZOR

ÉTAIN, PLAQUÉ OR MAT 22K  
Pewter, 22K matte gold-plated

TEL QUEL  
As is



THOMAS

ÉTAIN, PLAQUÉ OR MAT 22K  
Pewter, 22K matte gold-plated

OR MAT  
Matte gold



TIM

ÉTAIN, PLAQUÉ OR MAT 22K  
Pewter, 22K matte gold-plated

OR MAT  
Matte gold



TUGDOR

ÉTAIN, PLAQUÉ OR MAT 22K  
Pewter, 22K matte gold-plated

TEL QUEL  
As is





### **Notre programme de publicité coopérative pour détaillants**

Promouvoir les bijoux Anne-Marie Chagnon ensemble

Quand les bijoux et la marque Anne-Marie Chagnon rayonnent auprès de vos clientèles cibles, nous en sortons tous gagnants – et nous le savons.

Nous pouvons appuyer vos initiatives de publicité locales – notre programme de publicité coopérative est là pour ça.

Contactez Sandra Pagé, directrice des ventes, à l'atelier pour tous les détails.

*N'oubliez pas que nous offrons des ensembles d'images prêtes à utiliser tirées des catalogues (photos de campagne et de produits) pour vos publicités, affiches, publications de réseaux sociaux, etc.*

### **Our co-op advertisement program for retailers**

Promoting Anne-Marie Chagnon jewellery together

When Anne-Marie Chagnon jewellery and brand radiate to your target clientele, we all come out winners – and we know that.

We can support your local advertising initiatives – our cooperative advertising program is there for that.

Contact Sandra Pagé, Sales Manager, at the studio for full details.

*Don't forget that we offer ready-to-use image packets from each catalog (campaign pictures and product photos) for your ads, posters, social media postings, etc.*





À GAUCHE : COLLIER | GOTINA — BRONZE (P.46)

À DROITE : COLLIER | CHALI — ÉTAIN (P.19)

Left: Necklace | Gotina — Bronze (p.46) Right: Necklace | Chali — Pewter (p.19)





## Matériaux de première qualité

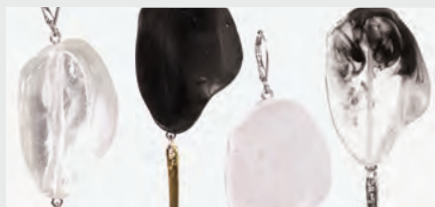
Les bijoux Anne-Marie Chagnon sont faits main avec des matériaux de première qualité en étain. Notre étain, coulé à la fonderie de notre atelier, est certifié sans nickel, sans plomb et sans cadmium. Les bijoux Anne-Marie Chagnon respectent les normes internationales les plus strictes.

## Premium-quality materials

Anne-Marie Chagnon jewellery is handmade with premium-quality materials. Our pewter, cast in our own workshop's foundry, is nickel-free, lead-free and cadmium-free pewter. All Anne-Marie Chagnon jewellery adheres to the highest international standards.



CORNE  
Horn



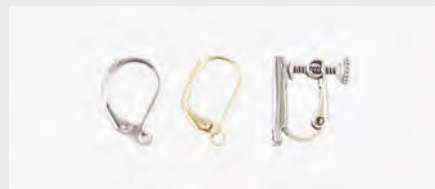
RÉSINE  
Resin



VERRE  
Glass

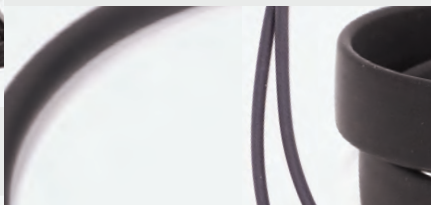


CUIR VÉRITABLE  
Genuine leather



ATTACHES FRANÇAISES DE BOUCLES D'OREILLES :  
ACIER INOXYDABLE OU FINI OR  
French clasps: stainless steel or golden finish

CLIPS AJUSTABLES (ÉTAIN ET ARGENT STERLING)  
Screw clips (pewter and sterling silver)



PVC DE BIJOUTERIE D'IMPORTATION  
EUROPÉENNE  
European import jewellery PVC



TIGES DE BOUCLES D'OREILLES EN ACIER  
INOXYDABLE  
Earring posts in stainless steel



BOIS  
Wood



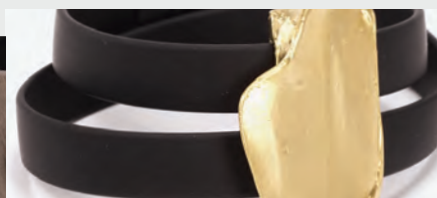
ANNEAUX EN ACIER INOXYDABLE, EN  
ALUMINIUM IONISÉ COULEUR CHAMPAGNE OU  
EN LAITON PLAQUÉ OR  
Jump rings in stainless steel, champagne-color ionized  
aluminium or gold-plated brass



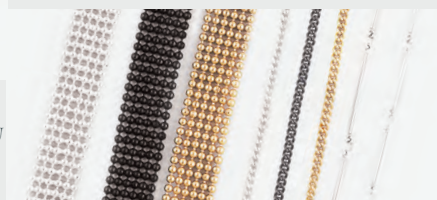
ÉTAIN SANS NICKEL, SANS PLOMB  
ET SANS CADMIUM  
Lead-free, nickel-free and cadmium-free pewter



ÉTAIN PLAQUÉ BRONZE  
AVEC VERNIS PROTECTEUR  
Bronze-plated pewter with protective coating



ÉTAIN PLAQUÉ OR 22 CARATS / 917 AVEC  
VERNIS PROTECTEUR  
22 carat gold-plated pewter / 917 with  
protective coating



CHAÎNES EN LAITON PLAQUÉES (OR 18  
CARATS OU ARGENT 999) OU  
AVEC VERNIS NOIR  
Plated (18 carat gold or 999 silver) brass chains or  
with black coating

## Notre promesse : une garantie de qualité

Chaque bijou Anne-Marie Chagnon est méticuleusement confectionné à la main et examiné avec soin avant de se retrouver en votre possession. S'il vous arrivait de trouver un défaut de fabrication, retournez-le sans tarder auprès de votre détaillant ou directement à l'atelier, accompagné d'une preuve d'achat, afin de vous prévaloir de notre **garantie complète d'un an** comprenant pièces et main-d'œuvre.

De plus, toutes les bandes élastiques de nos bracelets et les attaches de boucles d'oreilles sont **garanties à vie** et seront remplacées sans frais.

### **Our promise: a warranty of quality**

*Each Anne-Marie Chagnon jewellery creation is meticulously handcrafted and carefully inspected before making its way into your hands. If you happen to find a defect in workmanship or material, return it promptly to your retailer or our studio and workshops, together with the proof of purchase, to take advantage of our full **one-year warranty** including parts and labour.*

*Furthermore, all elastic bands and earring clasps come with a **life-time warranty** and will be replaced free of charge.*

## Réparations et remplacements

Les bijoux Anne-Marie Chagnon sont conçus pour durer toute une vie – et même plus! Nous pouvons réparer les bijoux de toutes les collections. Pour certains bijoux, nous pouvons vous proposer une alternative tout en respectant la création d'origine. Des frais s'appliquent.

Afin de prolonger le plaisir de porter vos bagues, Anne-Marie Chagnon offre le remplacement conforme d'une bague brisée, moyennant un frais de réparation modique.

*À l'exception des réparations sous garantie, les taxes en vigueur seront appliquées aux frais de réparation et les frais d'expédition sont à la charge de la cliente.*

### **Repairs and replacements**

*Anne-Marie Chagnon jewellery is made to last a lifetime – if not longer! We are able to repair jewellery from all of our collections. For some pieces, we can suggest alternatives that respect the original design. Some fees apply.*

*In order to prolong your pleasure of wearing your rings, Anne-Marie Chagnon offers the replacement of a broken ring, for a small repair fee.*

*Except when the warranties apply, repair fees are subject to applicable taxes and shipping fees are the client's responsibility.*





## Entretien facile de l'étain

Nous savons que vous aimez vos bijoux autant que nous aimons vous les offrir. Pour qu'ils conservent leur éclat d'origine, voici comment nettoyer vos bijoux Anne-Marie Chagnon.

Pour redonner de l'éclat aux pièces d'étain de vos bijoux, il suffit de les nettoyer avec un linge sec, conçu pour l'argenterie. Si l'étain demeure tout de même terni, vous pouvez le frotter avec une poudre à récurer non abrasive (pour les casseroles, de type Lagostina) puis bien le rincer et l'assécher complètement avant de porter votre bijou à nouveau. N'utilisez jamais la poudre à récurer, même non abrasive, pour nettoyer les pièces plaquées (or, cuivre ou bronze); celles-ci doivent être nettoyées avec un linge sec uniquement.

Contrairement à l'argent, l'étain ne s'oxyde pas, bien qu'il puisse ternir. Plusieurs facteurs peuvent faire réagir le métal : le pH de la peau, la prise de médicaments, certains parfums et cosmétiques, l'éclairage diffusant de la chaleur ou l'eau salée, par exemple. Dans ces cas, le nettoyage avec la poudre à récurer non abrasive est recommandé pour redonner la brillance d'origine à ces bijoux que vous chérissez.

## Easy maintenance of pewter

*We know you love your jewellery as much as we love bringing it to you. To help your Anne-Marie Chagnon jewellery keep its original sparkle, here are a few simple maintenance tips.*

*To revive the brilliance of the pewter pieces of your jewellery, simply clean it with a dry cloth designed to clean silverware. If it still looks tarnished after that, you can scrub the pewter piece with a non-abrasive scouring powder (for pots and pans, like Lagostina's), then thoroughly rinse and dry before wearing the jewellery again. Do not use scouring powder to clean the gold-plated, copper-plated or bronze-plated pieces; they must be washed with a dry cloth only.*

*Unlike silver, pewter does not oxidize, although it can tarnish. Various factors can make the metal react: the pH of your skin, medication intake, some perfumes and cosmetics, stress, lighting diffusing heat or saltwater, for instance. Cleaning with the non-abrasive scouring powder is recommended in these cases to revive the brilliance of the jewellery you love.*

Pour une **réparation** ou les **garanties**

For **repairs** or **warrantees**

garantie@annemariechagnon.com

Pour effectuer une **commande** ou pour le **service à la clientèle**

To place an **order** or for our **customer service**

service@annemariechagnon.com

Pour toute autre information

For all other inquiries

info@annemariechagnon.com

5333, avenue Casgrain, atelier/studio 502 | Montréal (Québec) H2T 1X3 Canada

www.annemariechagnon.com | 20ans.annemariechagnon.com

☎ 514 844-0499 | 1 877 818-0499 | + 001 514 844-0499

📠 514 844-4305 | 1 877 300-4702 | + 001 514 844-4305

IMPRIMÉ AU CANADA EN 2017  
PRINTED IN CANADA IN 2017



ANNE  
- MARIE  
CHAGNON

collection 2017 価格リスト

ver.1708

コレクション	品名	本体価格
ネックレス		
2017	Bali	¥ 9,200
2017	Bicra	¥ 9,200
2017	Blizio	¥ 9,200
2017	Brisam	¥ 9,200
2017	Caju	¥ 9,800
2017	Cers	¥ 10,400
2017	Cesia	¥ 10,400
2017	Chali	¥ 10,400
2017	Chamsin	¥ 10,400
2017	Cimo	¥ 10,400
2017	Corus	¥ 10,400
2017	Dahri	¥ 12,200
2017	Demisa	¥ 12,200
2017	Devau	¥ 12,200
2017	Dia	¥ 12,200
2017	Docto	¥ 12,200
2017	Dusud	¥ 12,200
2017	Eissau	¥ 13,600
2017	Eleim	¥ 13,600
2017	Elios	¥ 13,600
2017	Emin	¥ 13,600
2017	Enso	¥ 13,600
2017	Eterna	¥ 13,600
2017	Etesia	¥ 13,600
2017	Evon	¥ 12,800
2017	Ferrel	¥ 14,400
2017	Feuros	¥ 14,400
2017	Feusia	¥ 14,400
2017	Foix	¥ 14,400
2017	Freem	¥ 14,400
2017	Frio	¥ 14,400
2017	Furya	¥ 14,400
2017	Fytam	¥ 14,400
2017	Galaw	¥ 16,200
2017	Garbin	¥ 16,600
2017	Gesti	¥ 16,600
2017	Ghabi	¥ 16,600
2017	Gibli	¥ 16,600
2017	Ginza	¥ 16,600
2017	Gotina	¥ 16,600
2017	Gregal	¥ 16,600
2017	Gyre	¥ 16,600
2017	Habro	¥ 18,400
2017	Haimas	¥ 17,600
2017	Hale	¥ 18,400
2017	Haqui	¥ 18,400
2017	Harmat	¥ 18,400
2017	Hegoa	¥ 18,400
2017	Helny	¥ 18,400
2017	Herem	¥ 18,400
2017	Humbo	¥ 18,400

コレクション	品名	本体価格
ネックレス		
2017	Kalia	¥ 20,600
2017	Kara	¥ 20,600
2017	Kazri	¥ 20,200
2017	Killam	¥ 19,400
2017	Kolavo	¥ 20,600
2017	Kuban	¥ 20,600
2017	Kuragi	¥ 19,400
2017	Levant	¥ 22,800
2017	Lezea	¥ 22,800
2017	Lips	¥ 22,800
2017	Lomon	¥ 23,200
2017	Loqui	¥ 23,200
2017	Lupra	¥ 23,200
2017	Maloja	¥ 25,600
2017	Mistral	¥ 25,600
2017	Mousin	¥ 25,600
2017	Mouss	¥ 25,600
2017	Obis	¥ 27,200
2017	Ofar	¥ 27,200
2017	Ostro	¥ 27,200
2017	Oya	¥ 27,200
2017	Palin	¥ 29,600
2017	Potia	¥ 29,600
2017	Puna	¥ 29,600
2017	Revo	¥ 31,800
2017	Reza	¥ 31,800
2017	Riam	¥ 31,800
2017	Risee	¥ 31,800
2017	Sarmio	¥ 28,000
2017	Sonora	¥ 35,400
2017	Taku	¥ 39,200
2017	Tramon	¥ 39,200
2017	Tunag	¥ 39,200
2017	Zonda	¥ 67,800
イヤリング・ピアス		
2017	Alize	¥ 5,400
2017	Austero	¥ 5,400
2017	Autan	¥ 5,400
2017	Babala	¥ 5,800
2017	Bahia	¥ 5,800
2017	Batim	¥ 5,800
2017	Bayamo	¥ 5,800
2017	Bazi	¥ 5,800
2017	Belom	¥ 5,800
2017	Bentu	¥ 5,800
2017	Bolon	¥ 5,800
2017	Boreas	¥ 5,800
2017	Brubu	¥ 5,800
2017	Buran	¥ 5,800
2017	Caben	¥ 6,600
2017	Calas	¥ 6,600

コレクション	品名	本体価格
イヤリング・ピアス		
2017	Calim	¥ 6,600
2017	Capel	¥ 6,600
2017	Carpin	¥ 6,800
2017	Carso	¥ 6,800
2017	Caver	¥ 6,800
2017	Celi	¥ 6,600
2017	Chuba	¥ 6,800
2017	Cierzo	¥ 6,600
2017	Colya	¥ 6,800
2017	Cori	¥ 6,800
2017	Coromel	¥ 6,800
2017	Crivat	¥ 6,800
2017	Cyclo	¥ 6,800
2017	Cyta	¥ 6,800
2017	Labech	¥ 7,400
2017	Laima	¥ 7,400
2017	Largue	¥ 7,400
2017	Leom	¥ 7,400
2017	Leste	¥ 7,400
2017	Levao	¥ 7,400
2017	Leveche	¥ 7,800
2017	Limba	¥ 7,800
2017	Lodos	¥ 7,800
2017	Lombar	¥ 7,800
2017	Loo	¥ 7,400
2017	Malar	¥ 8,200
2017	Marin	¥ 8,200
2017	Mauka	¥ 8,200
2017	Meltem	¥ 8,200
2017	Misso	¥ 8,200
2017	Mivra	¥ 8,200
2017	Miwoo	¥ 8,200
2017	Moave	¥ 8,200
2017	Molino	¥ 8,400
2017	Moste	¥ 8,200
2017	Moya	¥ 8,200
2017	Mylo	¥ 8,200
2017	Myste	¥ 8,200
2017	Nanter	¥ 8,800
2017	Narbon	¥ 8,800
2017	Nashi	¥ 8,800
2017	Nigeq	¥ 8,800
2017	Nirta	¥ 8,800
2017	Nordet	¥ 9,200
2017	Notos	¥ 8,800
2017	Palkine	¥ 9,200
2017	Pampero	¥ 9,200
2017	Papaga	¥ 9,200
2017	Pelau	¥ 9,200
2017	Petra	¥ 9,200
2017	Piterak	¥ 9,800





COLLIER | LOQUI — ÉTAIN (p.58)  
Necklace | Loqui — Pewter (p.58)



A H F W 1 7

