



ANNE
- MARIE
CHAGNON

« La pression sociale est forte. Je m'intègre, mais pas au coût de ma personnalité. Je revendique mon droit à la différence, ma différence. Parfois je dérange, mais toujours je m'exprime et je m'affirme. J'ai la fougue de vous inventer des parures pour vous rendre aussi forte et remarquable que vous l'êtes, confiante et fière. Bienvenue dans mon audace. »

"Social pressure is strong. I fit in, but not at the expense of my personality. I claim my right to be different and to declare my difference. Sometimes I upset people, but I always express and assert myself. I have the passion to invent adornments to make you as strong and remarkable as you are, confident and proud.

Welcome to my audacity."

- Anne-Marie Chagnon

P

É



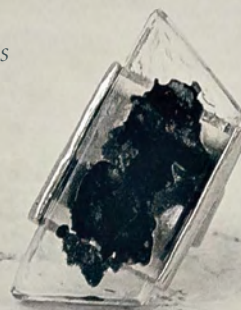
S

S

1

7

Anne-Marie Chagnon / L'ARTISTE - The artist	2
FAIT MAIN À NOS ATELIERS — Handmade at our studios	6
COLLECTION 2017 — 2017 Collection	7
COLLIERS — Necklaces	8
DES RALLONGES POUR COLLIERS — Necklace extensions	71
BOUCLES D'OREILLES — Earrings	72
DES BOUCLES D'OREILLES FABRIQUÉES JUSTE POUR VOUS — Earrings made just for you	125
BRACELETS — Bracelets	126
BAGUES — Rings	156
DES BAGUES FABRIQUÉES JUSTE POUR VOUS — Rings made just for you	167
ÉPINGLETTES ET CEINTURES — Pins and belts	168
COLLECTION TAPIS ROUGE — Tapis Rouge Collection	174
COLLECTION CLASSIQUE — Classic Collection	176
MATÉRIEL PROMOTIONNEL — Promotional tools	190
PUB CO-OP — Co-Op ads	194
MATÉRIAUX DE PREMIÈRE QUALITÉ — Premium-quality material	195
SERVICE À LA CLIENTÈLE — Customer service	196
REMERCIEMENTS — Acknowledgments	198



Chaque type de bijoux est présenté en ordre croissant de prix, à l'exception de la Collection Classique.

La liste de prix se trouve dans la pochette arrière du catalogue.

Each type of jewellery is presented in ascending price order, except for the Classic Collection.

The price list is in the back sleeve of the catalog.

Fait main à nos ateliers de Montréal

Il y a plus de vingt ans, Anne-Marie Chagnon fondait son entreprise et choisissait de créer, produire et assembler ses bijoux à Montréal. Aujourd'hui entourée d'une équipe multidisciplinaire, tous ses bijoux sont encore créés et fabriqués à ses ateliers. Ce choix est une source de fierté pour Anne-Marie.

Handmade at our Montreal studios

Over twenty years ago, Anne-Marie Chagnon founded her business and chose to create, produce and assemble her jewellery in Montreal. Today supported by a multidisciplinary team, all her jewellery is still created and crafted at her studio and workshops. Guided by her heart as well as her mind, Chagnon is proud of that choice.

To create each collection, the artist first imagines, then draws the main components before giving them shape through wax models. This craft technique requires both great meticulousness and tremendous creativity. When creating a piece, she already knows which material will be used to make her jewellery come to life.

Chiselled pewter, iridescent glass, carved resin and resin glaze, gold, bronze, leather, wood, horn, images taken from her charcoal drawings or details from her paintings: Anne-Marie Chagnon offers an original collection composed of exclusive jewellery creations every year.

Pour créer ses collections, l'artiste imagine d'abord les pièces qui la composeront, puis les dessine et enfin les sculpte à même la cire. Cette technique artisanale exige une grande minutie et autant de créativité. En créant chaque pièce, elle sait déjà dans quelle matière elle prendra vie.

Étain ciselé, verre irisé, résine façonnée et glaçage de résine, or, bronze, cuir, bois, corne, images tirées de ses fusains ou parcelles de ses tableaux ; Anne-Marie Chagnon offre chaque année une collection inédite composée de bijoux exclusifs.

Pour la collection printemps-été 2017, Anne-Marie Chagnon mélange les matières. Inspiré par la nature avec des formes directes, naturelles, rondes, et des couleurs fluides, ses créations reflètent son instinct brut et pur. Sans réflexion. Un instinct viscéral d'où le sens émane par la suite.

Cette saison, une collection avec des noms inspirés par le vent. Cette force invisible, mais tangible et intemporelle, comme les bijoux Anne-Marie Chagnon, d'où se dégage un souffle doux ou puissant, selon celui que l'on choisit. Des bijoux qui insufflent en tout temps une force à la femme qui les porte. Nous sommes toutes porteuses de sens et de fougue. Cette force émane de nous d'abord. Le bijou la transporte, la fait voyager.

Cette année, elle réintroduit une matière qui avait disparu de ses créations – le PVC d'importation allemande. Ces rubans aux teintes charbonneuses souples et fluides permettent toutes sortes de mouvements et d'assemblages. Des lignes pures prennent forme. Ces lignes parfois flottantes rappellent le mouvement du vent qui enveloppe.

Pour sculpter l'étain, sa matière fétiche, l'artiste-bijoutière a moulé ses gestes picturaux d'acrylique pour en tirer des pièces de la collection. Le métal se voit empreint d'une force plus en douceur.

Les roches de résine de couleurs et de textures inattendues, nous rappellent la nature vive et abrupte. Le verre, une fois de plus empreint de couleurs qui font éclater l'univers de la pièce. Tache d'encre, Sahara rose, bleu ciel, ces couleurs parent le verre de lumières et de formes, telle une peinture. Des cônes texturés, parfois colorés, apposés sur le noir du PVC réunissent le romantique à la force, pour allier deux époques, réunir deux styles.

Une collection forte comme le vent, enveloppante comme un souffle.



For the 2017 Spring-Summer Collection, Anne-Marie Chagnon mixes matter. Inspired by nature with shapes that are distinct, natural, round, and fluid colors, her creations reflect her raw and pure instinct. Without reflection. A visceral instinct emanates where meaning emerges thereafter.

This season's collection offers names inspired by the wind. These invisible forces, real and timeless, just like Anne-Marie Chagnon's jewellery imparts a breezy soft or powerful character depending upon which one is chosen. This collection instills an unswerving sense of power to the women wearing her jewellery. We all possess a sense of meaning and fervor. This force comes from within. The jewellery just transports her, makes her travel.

This year, Anne-Marie brings back a material that disappeared from her creations – PVC imported from Germany. These supple and fluid carbon tinted ribbons give way to countless movement and assemblies. Pure lines can then take shape. These smooth lines which at times seem to float evokes the movement of the wind that envelopes.

To sculpt pewter, her favourite material, the artist-jeweller transposes her pictorial processes in acrylic to pieces in the collection. The metal is therefore transformed into a soft element.

The resin colored rocks and unexpected textures remind us of nature's vivacity and abruptness. The glass elements are once again loaded with colors shattering the universe of the piece. Ink stains, Sahara rose, sky blue are the colors embellishing the glass and creating shapes, similar to a painting. Textured conical shapes, sometimes colorful, affixed on the black of the PVC brings together romantic forces connecting two eras and reuniting two styles.

A collection that is as strong as the wind, embraced by its breath.



À GAUCHE : COLLIER | ZONDA — BLANC (P.70)

À DROITE : COLLIER | SONORA — BRONZE (P.67), BOUCLES D'OREILLES | BOREAS — ÉTAIN (P.80)

Left : Necklace | Zonda — White (p.70) / Right : Necklace | Sonora — Bronze (p.67), Earrings | Boreas — Pewter (p.80)





357180

BLANC
White



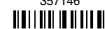
357133

ARGENTÉ
Silver stone



357174

ENCRE
Dark Ink

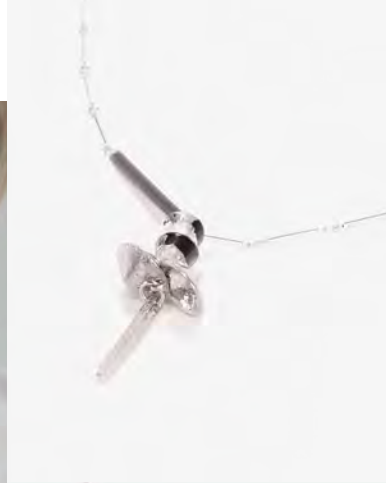


357146

NOIR
Black



ÉTAIN
Pewter



BRONZE
Bronze



OR
Gold





ÉTAIN
Pewter



BRONZE
Bronze



OR
Gold

CHAMSIN

ÉTAIN, VERRE, RÉSINE, CORNE, PVC
Pewter, glass, resin, horn, PVC

LONGUEUR 61-68 cm
Length 24-26.8"

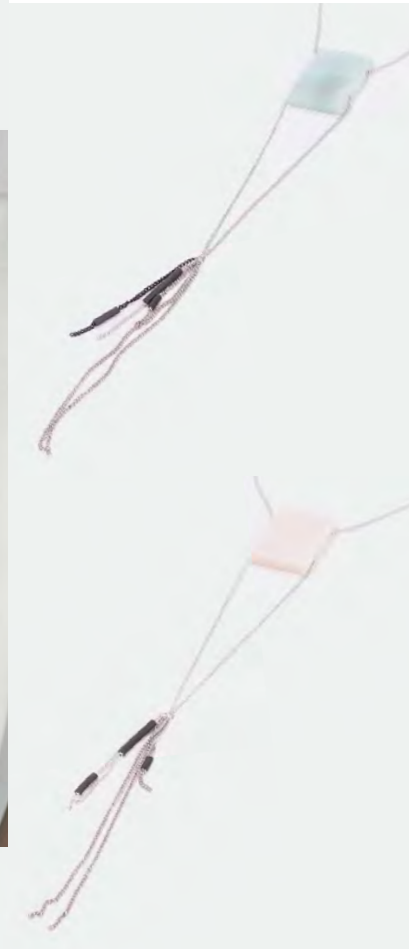
ENCRE
Dark ink



NUAGE
Cloud



AQUA
Aqua



SAHARA ROSE
Sahara rose



TERRE
Soil



BLEU NUIT
Night blue





ÉTAIN
Pewter



BRONZE
Bronze



OR
Gold





ÉTAIN
Pewter



BRONZE
Bronze



OR
Gold



ÉTAIN
Pewter



BRONZE
Bronze

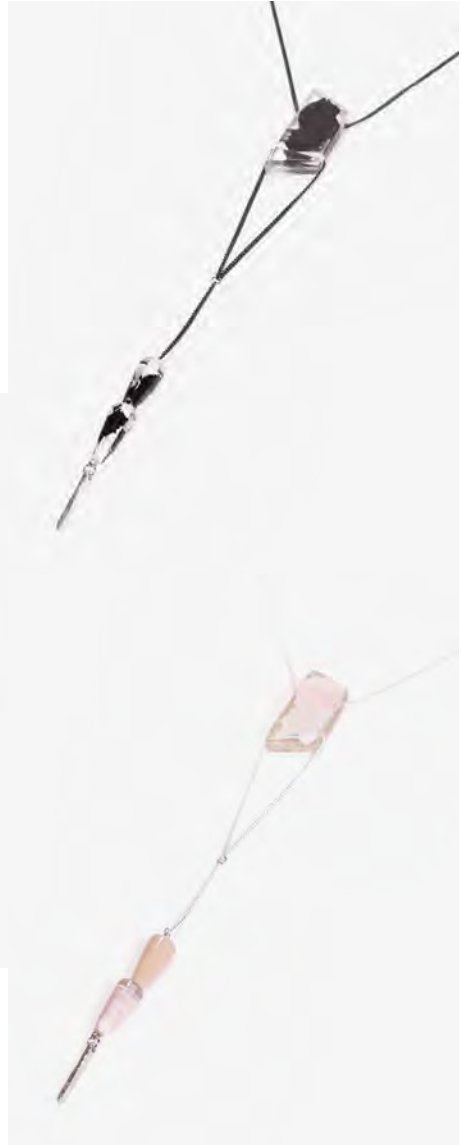


OR
Gold



322474


ENCRE
Dark ink



322435


SAHARA ROSE
Sahara rose



322465


NUAGE
Cloud

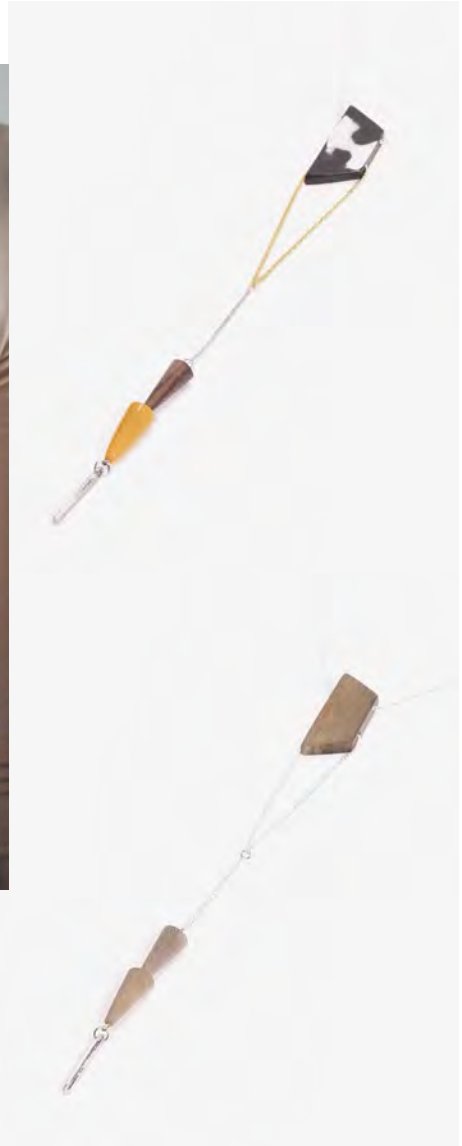
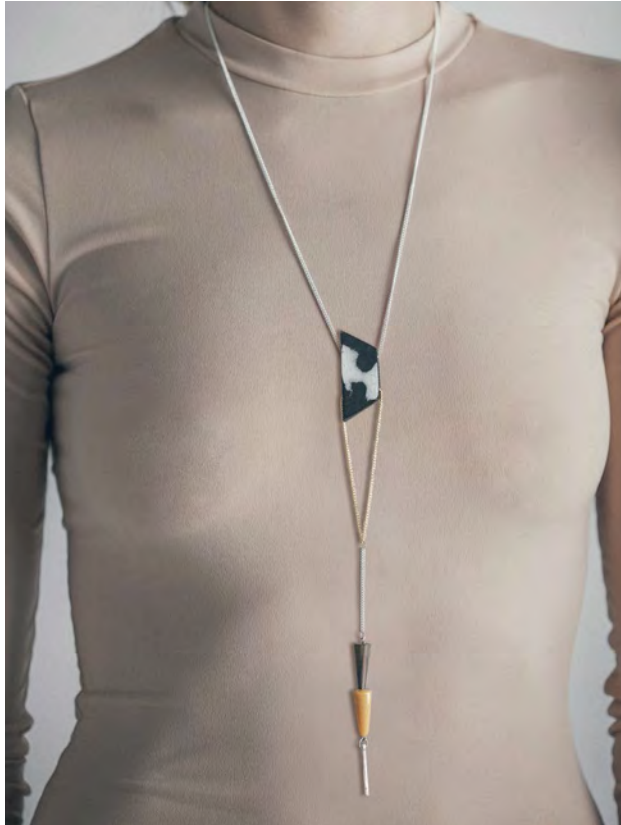


322443


AQUA
Aqua

LONGUEUR 65-73 cm
Length 25.6-28.7"

MOUTARDE
Mustard



TERRE
Soil

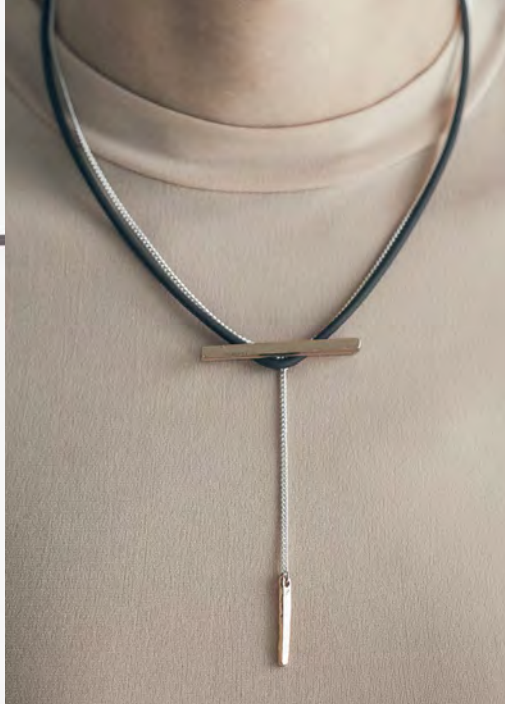


BLEU NUIT
Night blue



357540


ÉTAIN
Pewter



357538


BRONZE
Bronze



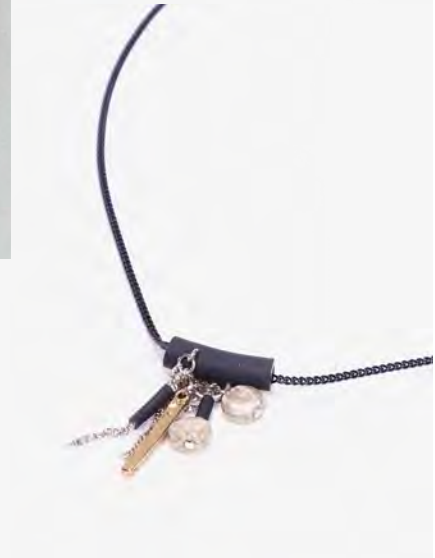
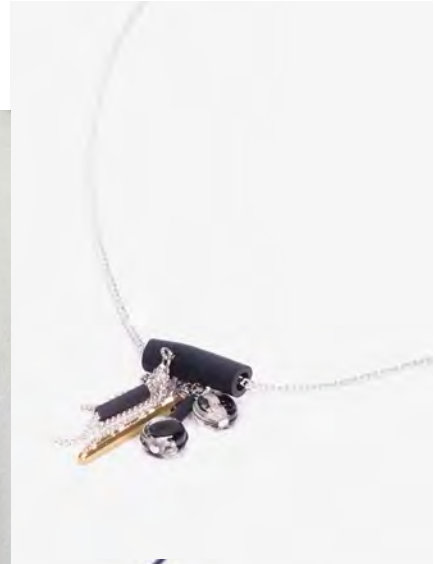
357547


OR
Gold

BLEU NUIT
Night blue



ENCRE
Dark ink



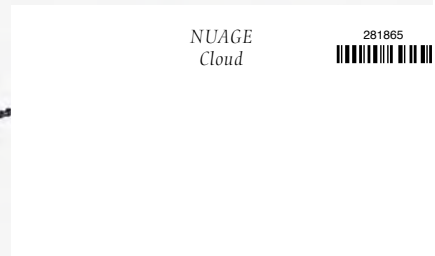
SAHARA ROSE
Sahara rose



AQUA
Aqua



NUAGE
Cloud



277140
[Barcode]

ÉTAIN
Pewter



277138
[Barcode]

BRONZE
Bronze

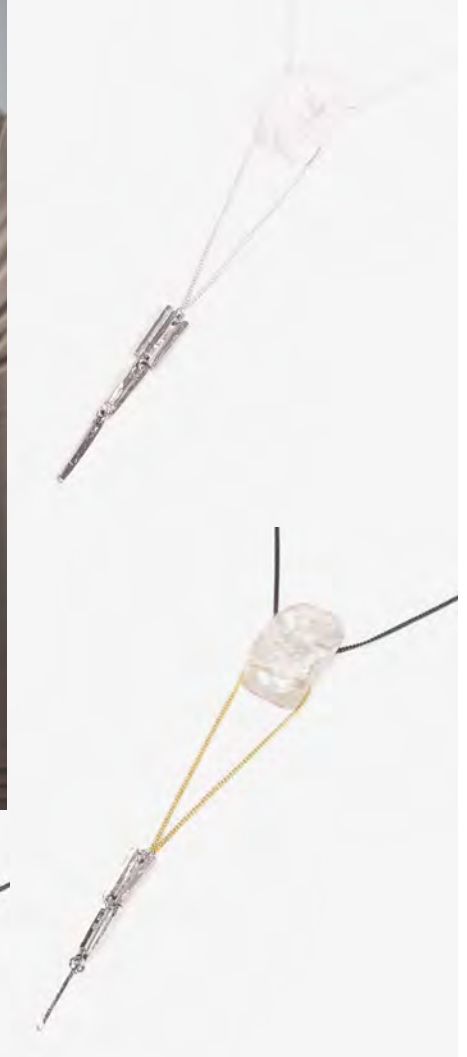


277147
[Barcode]

OR
Gold



BLANC
White



ARGENTÉ
Silver stone



NOIR
Black



ENCRE
Dark ink



355974
[Barcode]

ENCRE
Dark ink



355939
[Barcode]

TERRE
Soil



355976
[Barcode]

BOIS GRIS
Grey wood



355965
[Barcode]

NUAGE
Cloud



355943
[Barcode]

AQUA DORÉ
Golden aqua

LONGUEUR 40-47 cm
Length 15.7-18.5"



MOUTARDE
Mustard



SAHARA ROSE
Sahara rose



BLUSH
Blush



BLEU CIEL
Sky blue



313940


ÉTAIN
Pewter



313938


BRONZE
Bronze



313947

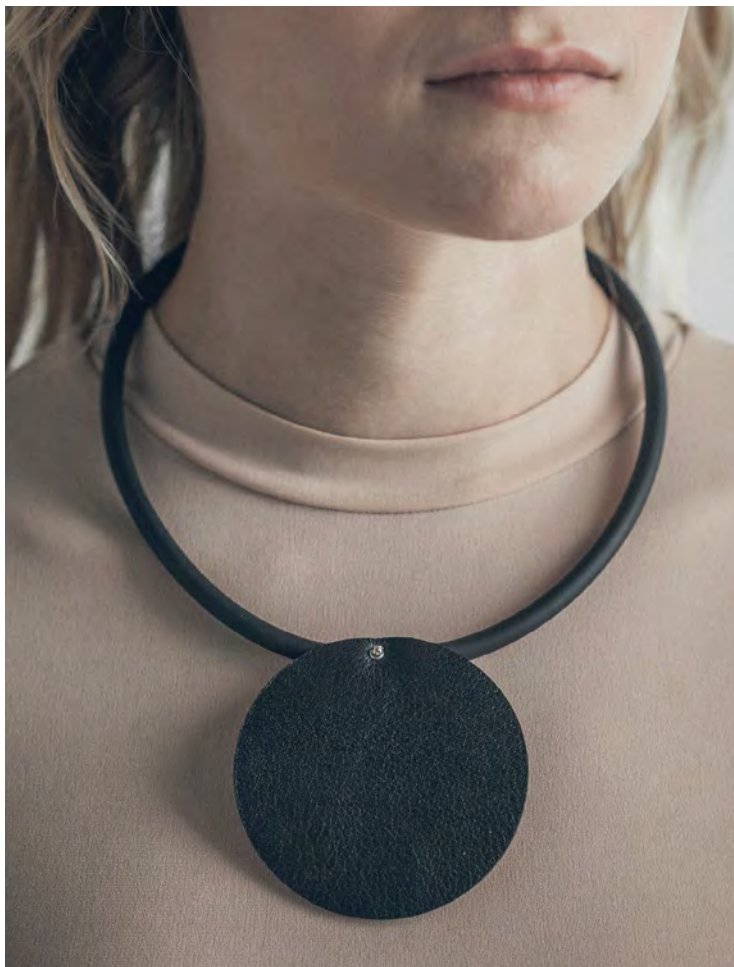

OR
Gold

FOIX

ÉTAIN PLAQUÉ BRONZE, CUIR, PVC, FERMOIR AIMANTÉ
Pewter, bronze-plated, leather, PVC, magnetic clasp

LONGUEUR
Length

47,5 cm
18.7"



TEL QUEL
As is





BLEU NUIT
Night blue



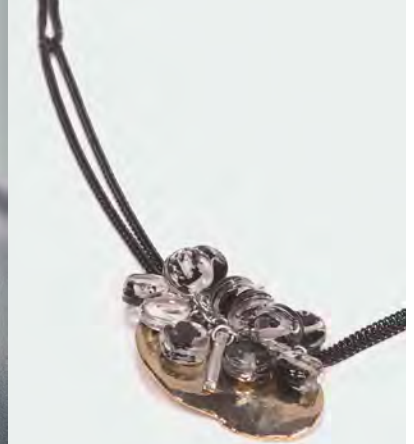
334567



ENCRE
Dark ink



334574



SAHARA ROSE
Sahara rose



334535

AQUA
Aqua



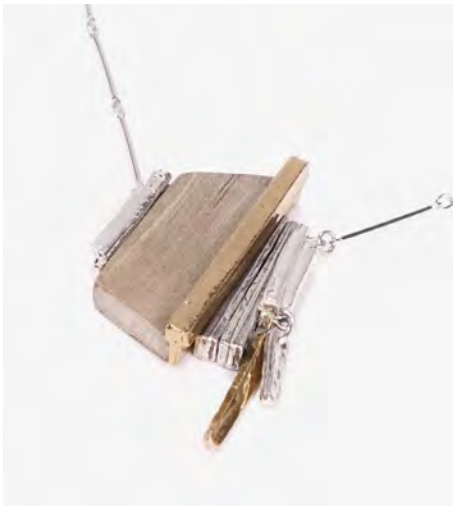
334543

NUAGE
Cloud



334565





BOIS GRIS
Grey wood



NUAGE
Cloud



ENCRE
Dark ink

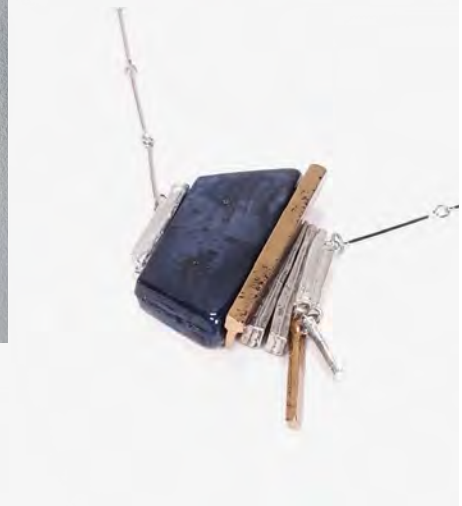


AQUA
Aqua

LONGUEUR 43-47,5 cm
Length 16.9-18.7"



BOIS BRUN
Brown wood



BLEU NUIT
Night blue



SAHARA ROSE
Sahara rose





356440


ÉTAIN
Pewter



356438


BRONZE
Bronze

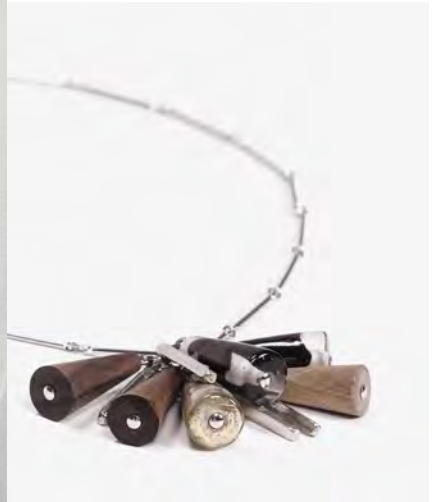
356447


OR
Gold

BLEU NUIT
Night blue



ENCRE
Dark ink



BOIS GRIS
Grey wood



SAHARA ROSE
Sahara rose



AQUA
Aqua





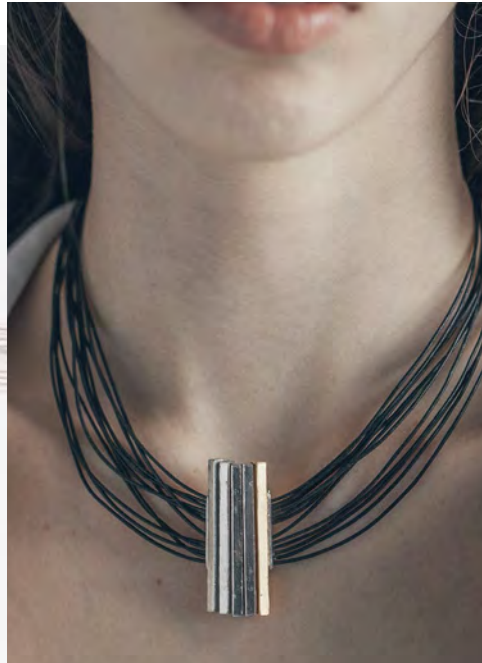
323482

BLANC & ÉTAIN
White & pewter



323483

BLANC & BRONZE
White & bronze



323443

AQUA
Aqua



323438

BRONZE
Bronze



323446

NOIR
Black



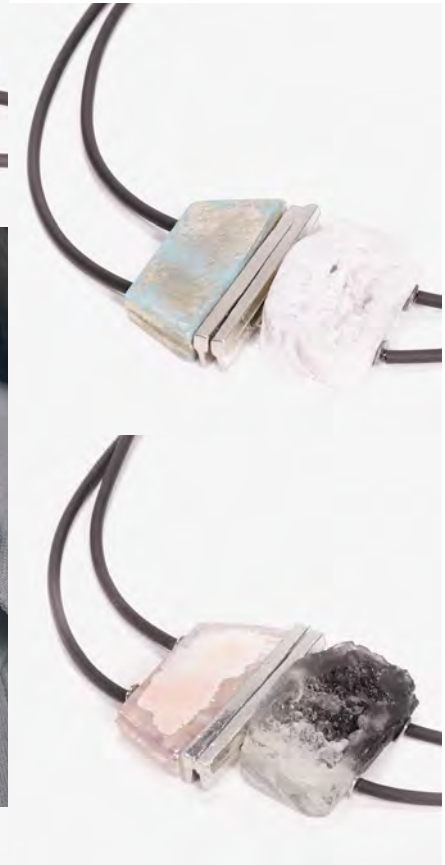
ENCRE
Dark ink



NUAGE
Cloud



AQUA
Aqua



SAHARA ROSE
Sahara rose



MOUTARDE
Mustard



BLEU NUIT
Night blue



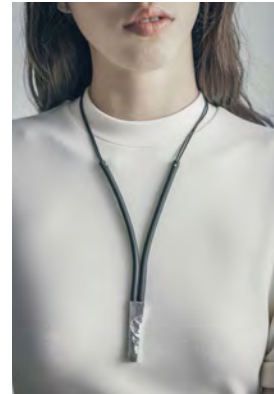
GYRE

ÉTAIN, PLAQUÉ OR MAT 22K OU BRONZE, PVC
Pewter, 22K matte gold- or bronze-plated, PVC

LONGUEUR 35-75 cm
Length 13.8-29.5"

331340


ÉTAIN
Pewter



331338


BRONZE
Bronze



331347


OR
Gold



COLLIER | KAZRI – SAHARA ROSE (P.48) BAGUE | BAGUIO – SAHARA ROSE (P.158)
Necklace | Kazri – Sahara rose (p.48), Ring | Baguio – Sahara rose (p.158)

360630
[Barcode]

BLANC
White



AQUA
Aqua

360643
[Barcode]



360638
[Barcode]

BRONZE
Bronze



360647
[Barcode]

OR
Gold

360646
[Barcode]

NOIR
Black

HALE

ÉTAIN, PLAQUÉ OR MAT 22K OU BRONZE, CUIR
Pewter, 22K matte gold- or bronze-plated, leather

LONGUEUR 40,5-47 cm
Length 15.9-18.5"

COLLIERS – Necklaces

AQUA
Aqua



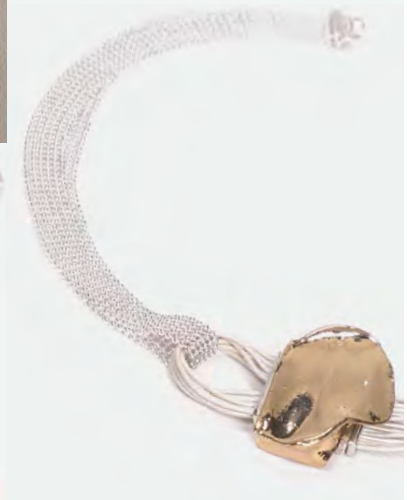
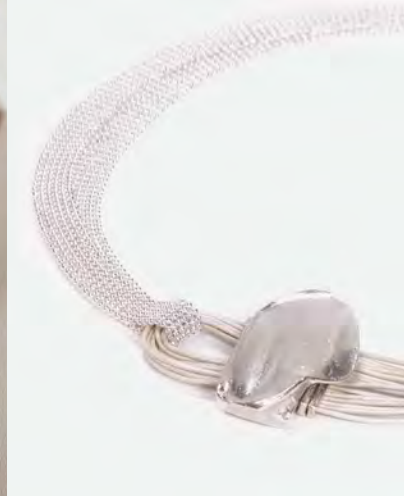
307443



BLANC
White



307480



NOIR
Black



307446



OR
Gold



307447

BRONZE
Bronze



307438

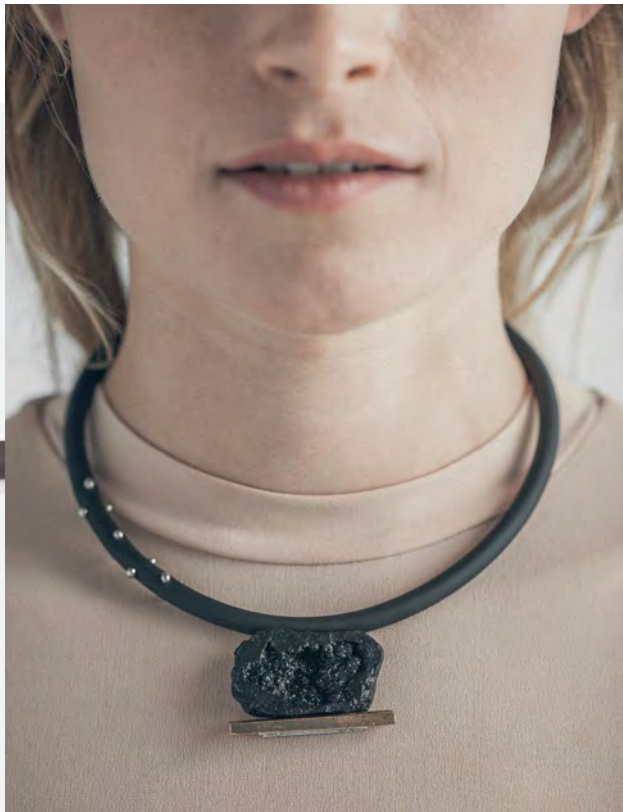
325780


BLANC
White



325733


ARGENTÉ
Silver stone

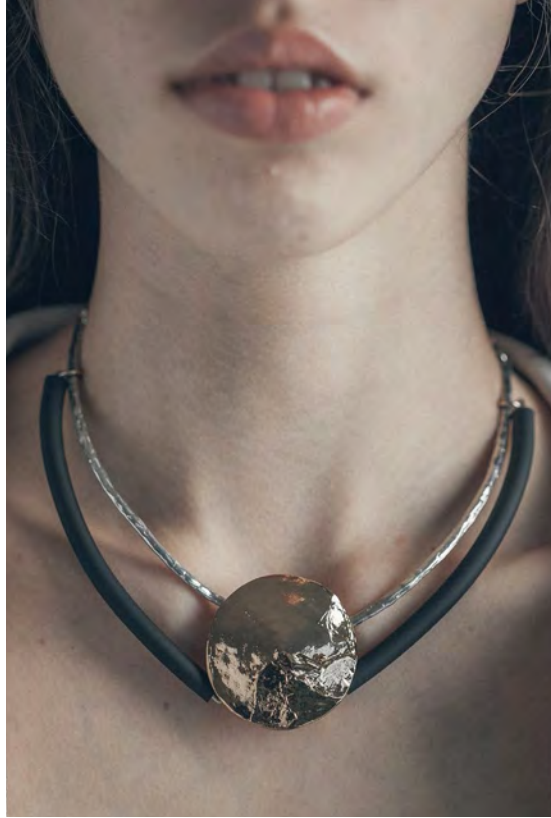


325774


ENCRE
Dark ink

325746


NOIR
Black



ÉTAIN
Pewter



304940



BRONZE
Bronze



304938



OR
Gold



304947

HELNY

Collier 2 en 1 | 2 in 1 Necklace

ÉTAIN, PLAQUÉ OR MAT 22K OU BRONZE, VERRE, BOIS
Pewter, 22K matte gold- or bronze-plated, glass, wood

LONGUEUR 50 et 81 cm
Length 19.7 and 31.9"



356665
NUAGE
Cloud



356674
ENCRE
Dark ink



356643
AQUA
Aqua



356635
SAHARA ROSE
Sahara rose



356667
BLEU NUIT
Night blue



356639
TERRE
Soil



COLLIER | REVO – NUAGE (P.65), BOUCLES D'OREILLES | CAVER – ÉTAIN (P.83)
Necklace | Revo – Cloud (p.65), Earrings | Caver – Pewter (p.83)



ÉTAIN
Pewter



BRONZE
Bronze



OR
Gold

KALIA

ÉTAIN, PLAQUÉ BRONZE, RÉSINE
Pewter, bronze-plated, resin

LONGUEUR 36-43 cm
Length 14.2-16.9"

COLLIERS – Necklaces



BLANC
White



ARGENTÉ
Silver stone



NOIR
Black



ENCRE
Dark ink



356574
356574

ENCRE
Dark ink



356576
356576

BOIS GRIS
Grey wood



356565
356565

NUAGE
Cloud

LONGUEUR 40,5-45 cm
Length 15.9-17.7"

BOIS BRUN
Brown wood



356577



AQUA
Aqua



356543



SAHARA ROSE
Sahara rose



356535



BLEU NUIT
Night blue



356567



NUAGE
Cloud



AQUA
Aqua



ENCRE
Dark ink



SAHARA ROSE
Sahara rose



LONGUEUR 83-95 cm
Length 32.7-37.4"



TERRE
Soil



MOUTARDE
Mustard



BLEU NUIT
Night blue





KUBAN

ÉTAIN, PLAQUÉ OR MAT 22K OU BRONZE, VERRE, RÉSINE, PVC
Pewter, 22K matte gold- or bronze-plated, glass, resin, PVC

LONGUEUR 43-50 cm
Length 16.9-19.7"

COLLIERS – Necklaces



BLANC
White



ARGENTÉ
Silver stone



NOIR
Black



ENCRE
Dark ink



LEVANT

ÉTAIN, PLAQUÉ OR MAT 22K OU BRONZE, PVC,
FERMOIR AIMANTÉ
Pewter, 22K matte gold- or bronze-plated, PVC,
magnetic clasp

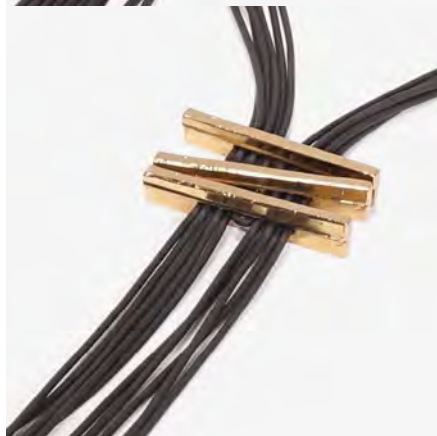
LONGUEUR
Length

56 cm
22"



228540

ÉTAIN
Pewter



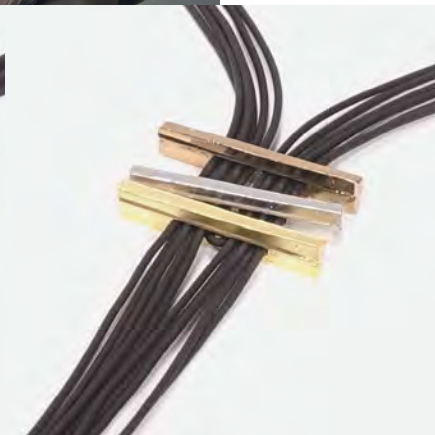
228538

BRONZE
Bronze



228547

OR
Gold



228573

TRIO
Trio

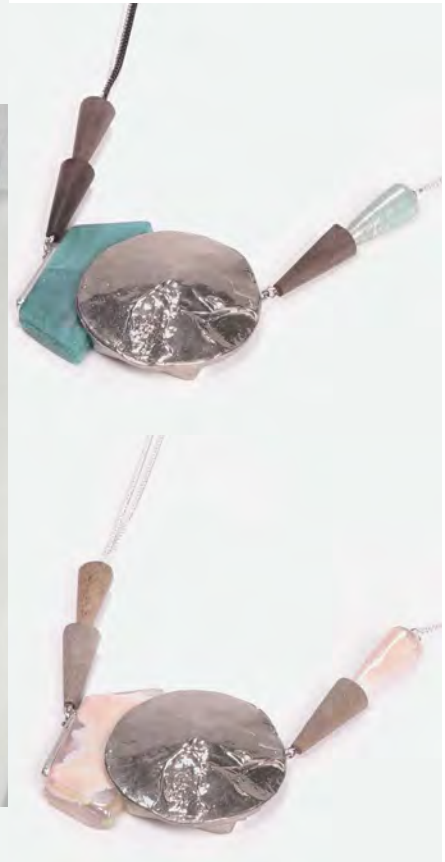
ENCRE
Dark ink



BOIS GRIS
Grey wood



AQUA
Aqua



SAHARA ROSE
Sahara rose



BOIS BRUN
Brown wood

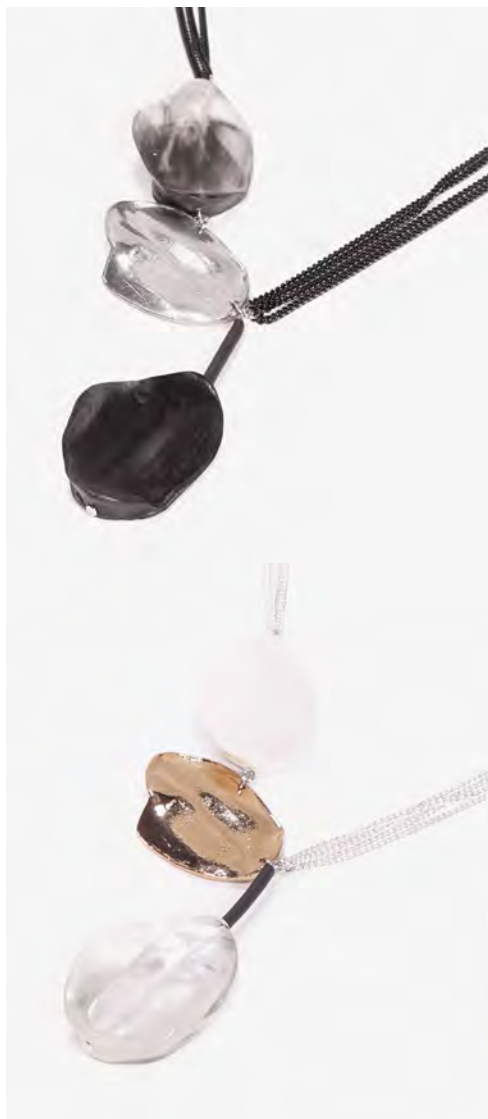


BLEU NUIT
Night blue



331640
[Barcode]

ÉTAIN
Pewter



331638
[Barcode]

BRONZE
Bronze



331647
[Barcode]

OR
Gold

MISTRAL

ÉTAIN, PLAQUÉ OR MAT 22K OU BRONZE, CUIR, PVC,
FERMOIR AIMANTÉ
Pewter, 22K matte gold- or bronze-plated, leather, PVC,
magnetic clasp

LONGUEUR 66 cm
Length 26"



ÉTAIN
Pewter



330240



BRONZE
Bronze



330238



OR
Gold



330247

MOUSS

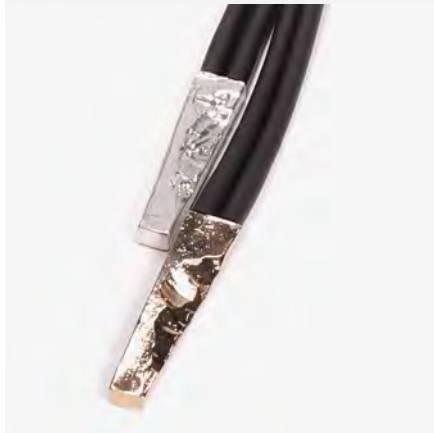
ÉTAIN, PLAQUÉ OR MAT 22K OU BRONZE, PVC,
FERMOIR AIMANTÉ
Pewter, 22K matte gold- or bronze-plated, PVC,
magnetic clasp

LONGUEUR
Length

50 cm
19.7"

360140
[Barcode]

ÉTAIN
Pewter



360138
[Barcode]

BRONZE
Bronze



360147
[Barcode]

OR
Gold

ENCRE
Dark ink



NUAGE
Cloud



AQUA
Aqua



TERRE
Soil



BLEU NUIT
Night blue



SAHARA ROSE
Sahara rose





COLLIER | OYA — OR (P.62), BAGUE | PLOW — CORNE (P.166)
Necklace | Oya — Gold (p.62), Ring | Plow — Horn (p.166)



BLANC
White



362680



ARGENTÉ
Silver stone



362633



NOIR
Black



362646

ENCRE
Dark ink



362674



333976
[Barcode]

BOIS GRIS
Grey wood



333965
[Barcode]

NUAGE
Cloud

333974
[Barcode]

ENCRE
Dark ink



333943
[Barcode]

AQUA
Aqua

LONGUEUR 40-47 cm
Length 15.7-18.5"



BOIS BRUN
Brown wood



BLEU NUIT
Night blue



SAHARA ROSE
Sahara rose



ÉTAIN, PLAQUÉ OR MAT 22K OU BRONZE, PVC,
FERMOIR AIMANTÉ
Pewter, 22K matte gold- or bronze-plated, PVC,
magnetic clasp

LONGUEUR 45,5 cm
Length 17.9"

362040


ÉTAIN
Pewter



362038


BRONZE
Bronze

362047


OR
Gold

PALIN

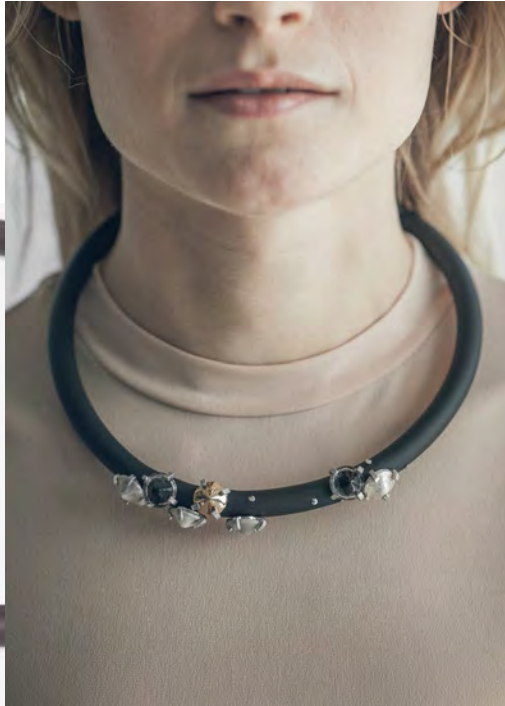
ÉTAIN, PLAQUÉ OR MAT 22K OU BRONZE, VERRE, PVC,
FERMOIR AIMANTÉ
Pewter, 22K matte gold- or bronze-plated, glass, PVC,
magnetic clasp

LONGUEUR 49,5 cm
Length 19.5"

MOUTARDE
Mustard



363775



ENCRE
Dark ink



363774

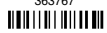


AQUA
Aqua



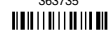
363743

BLEU NUIT
Night blue



363767

SAHARA ROSE
Sahara rose



363735

PUNA

ÉTAIN, PLAQUÉ OR MAT 22K OU BRONZE, PVC,
FERMOIR AIMANTÉ
Pewter, 22K matte gold- or bronze-plated, PVC,
magnetic clasp

LONGUEUR 47,5 cm
Length 18.7"

230540


ÉTAIN
Pewter



230538


BRONZE
Bronze



230547


OR
Gold

BLEU NUIT
Night blue



362567



ENCRE
Dark ink



362574



SAHARA ROSE
Sahara rose



362535



AQUA
Aqua



362543



NUAGE
Cloud



362565

ÉTAIN, PLAQUÉ OR MAT 22K OU BRONZE, VERRE, RÉSINE,
BOIS
Pewter, 22K matte gold- or bronze-plated, glass, resin,
wood

LONGUEUR 41-50 cm
Length 16.1-19.7"



283265
NUAGE
Cloud



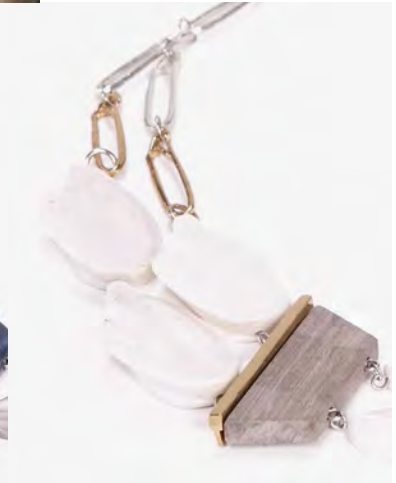
283274
ENCRE
Dark ink



283243
AQUA
Aqua



283235
SAHARA ROSE
Sahara rose



283267
BLEU NUIT
Night blue



283239
TERRE
Soil

SONORA

ÉTAIN, PLAQUÉ OR MAT 22K OU BRONZE, RÉSINE, CUIR
Pewter, 22K matte gold- or bronze-plated, resin, leather

LONGUEUR 89-95 cm
Length 35-37.4"



ÉTAIN
Pewter



BRONZE
Bronze



OR
Gold



TAKU

ÉTAIN, PLAQUÉ OR MAT 22K OU BRONZE, VERRE, CORNE,
BOIS, PVC, FERMOIR AIMANTÉ
Pewter, 22K matte gold- or bronze-plated, glass,
horn, wood, PVC, magnetic clasp

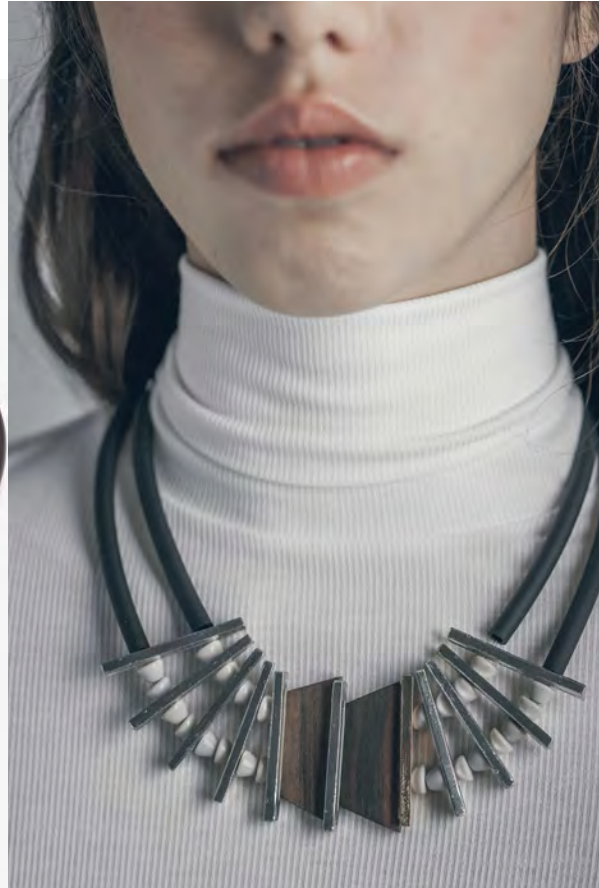
LONGUEUR
Length

45 cm
17.7"

333876



BOIS GRIS
Grey wood



333839



TERRE
Soil



333877



BOIS BRUN
Brown wood



ÉTAIN
Pewter



OR
Gold



BRONZE
Bronze



323780
[Barcode]

BLANC
White



323733
[Barcode]

ARGENTÉ
Silver stone



323774
[Barcode]

ENCRE
Dark ink



323746
[Barcode]

NOIR
Black

Des rallonges pour des colliers plus longs

Soucieux d'offrir des bijoux uniques et à votre image, nous avons conçu des rallonges pouvant être ajoutées aux colliers Anne-Marie Chagnon afin d'en ajuster davantage la longueur. Elles peuvent même être portées comme bracelets!

Extensions for longer necklaces

Since it is important that we offer you unique jewellery that reflects your image, we designed extensions that can be used to adjust the length of Anne-Marie Chagnon necklaces. These can even be worn as bracelets!

CLASSIQUE

ÉTAIN
Pewter

LONGUEUR
Length 18 cm
7.08"



TEL QUEL
As is

ART DECO

ÉTAIN
Pewter

LONGUEUR
Length 19 cm
7.48"



ARGENTÉ
Silvery



NOIR
Black



BRONZE
Bronze

GOURMETTE / Curb

ÉTAIN
Pewter

LONGUEUR
Length 18 cm
7.08"



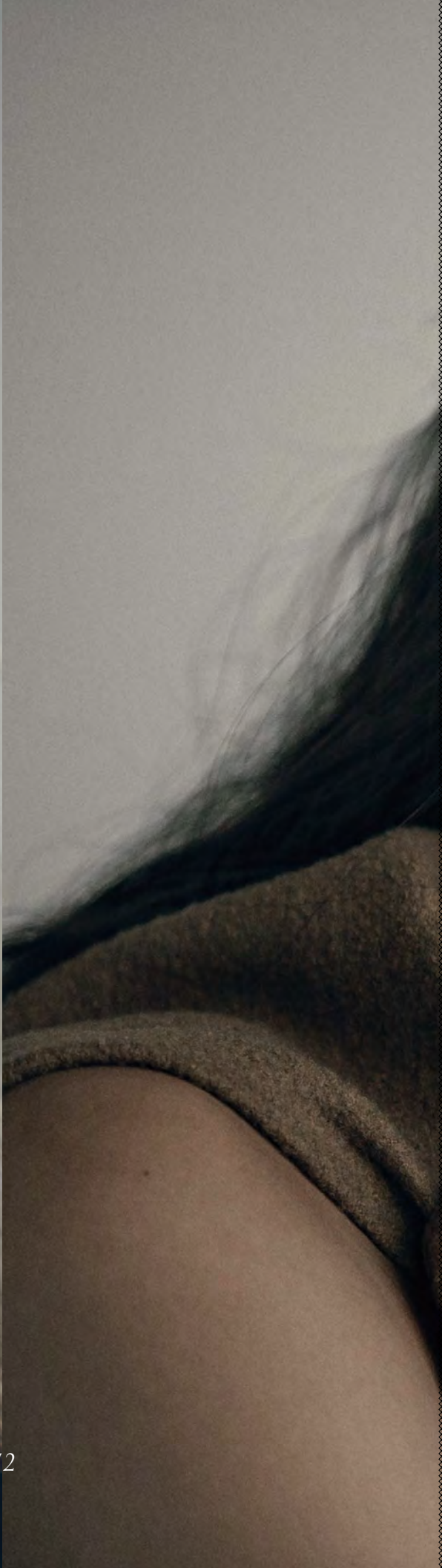
ARGENTÉ
Silvery



NOIR
Black



BRONZE
Bronze





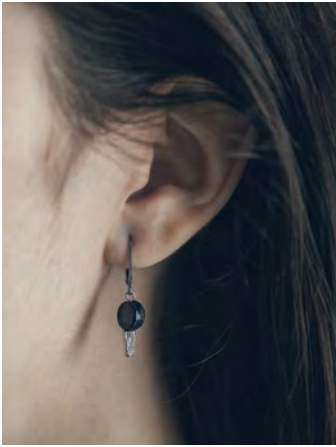
BOUCLES D'OREILLES – Earrings

À GAUCHE : VENTOUX – ÉTAIN (P.121) / À DROITE : NORDET – TERRE (P.107)
Left: Ventoux – Pewter (p.121) / Right: Nordet – Soil (p.107)

ALIZE

ÉTAIN, VERRE
Pewter, glass

LONGUEUR 3 cm
Length 1.2"
POIDS 1 GR
Weight 0.04 OZ



274774 ENCRE
Dark ink



274765 NUAGE
Cloud



274743 AQUA
Aqua



274775 MOUTARDE
Mustard

274767 BLEU NUIT
Night blue

274778 BLEU CIEL
Sky blue

274735 SAHARA ROSE
Sahara rose

AUTAN



ÉTAIN
Pewter

LONGUEUR 2,5 cm
Length 1"
POIDS 1 GR
Weight 0.04 OZ



TEL QUEL
As is



BAYAMO



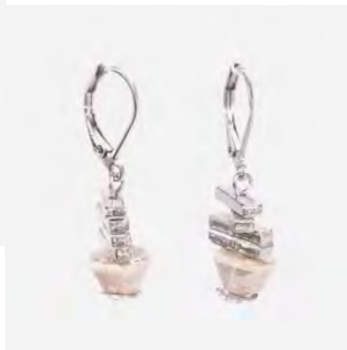
ÉTAIN, VERRE
Pewter, glass

LONGUEUR 3 cm
Length 1.2"
POIDS 2 GR
Weight 0.07 OZ

ENCRE
Dark ink



NUAGE
Cloud



CHAMPIGNON
Mushroom



BENTU

ÉTAIN, VERRE
Pewter, glass



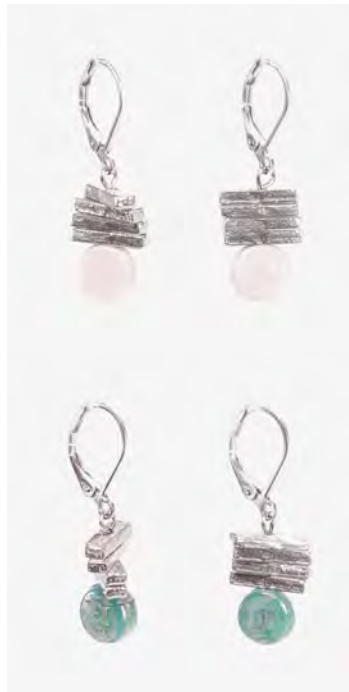
314474
ENCRE
Dark ink



314465
NUAGE
Cloud

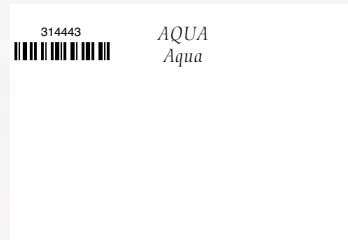


314445
CHAMPIGNON
Mushroom



314437
SAHARA ROSE
Sahara rose

314443
AQUA
Aqua



314479
AQUA DORÉ
Golden aqua

LONGUEUR 3 cm
 Length 1.2"
 POIDS 2 GR
 Weight 0.07 OZ

MOUTARDE
 Mustard 314475



BLEU NUIT
 Night blue 314467



BLUSH
 Blush 314436

BLEU CIEL
 Sky blue 314478



YAMAO — ARGENTÉ (P.123)
Yamao — Silver (p.123)

BOLON

ÉTAIN, VERRE
Pewter, glass

LONGUEUR 3 cm
Length 1.2"
POIDS 1 GR
Weight 0.04 OZ



ENCRE 229974
Dark ink



NUAGE 229965
Cloud



AQUA 229943
Aqua



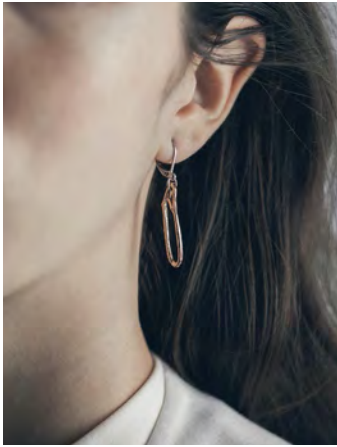
MOUTARDE 229975
Mustard

BLEU NUIT 229967
Night blue

BLEU CIEL 229978
Sky blue

SAHARA ROSE 229935
Sahara rose

BOREAS



ÉTAIN, PLAQUÉ OR MAT 22K OU BRONZE
Pewter, 22K matte gold- or bronze-plated

LONGUEUR 4,5 cm
Length 1.8"
POIDS 1 GR
Weight 0.04 OZ

337940
ÉTAIN
Pewter



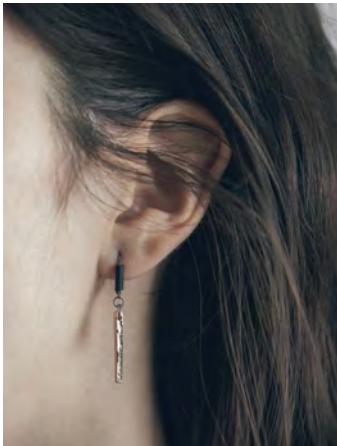
337938
BRONZE
Bronze



337947
OR
Gold



BRUBU



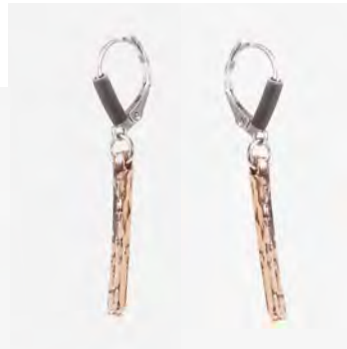
ÉTAIN, PLAQUÉ OR MAT 22K OU BRONZE, PVC
Pewter, 22K matte gold- or bronze-plated, PVC

LONGUEUR 4 cm
Length 1.6"
POIDS 1 GR
Weight 0.04 OZ

339640
ÉTAIN
Pewter



339638
BRONZE
Bronze



339647
OR
Gold



BURAN



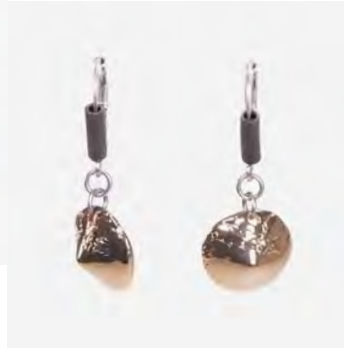
ÉTAIN, PLAQUÉ OR MAT 22K OU BRONZE, PVC
Pewter, 22K matte gold- or bronze-plated, PVC

LONGUEUR 2,5 cm
Length 1"
POIDS 2 GR
Weight 0.07 OZ

OR 338047
Gold



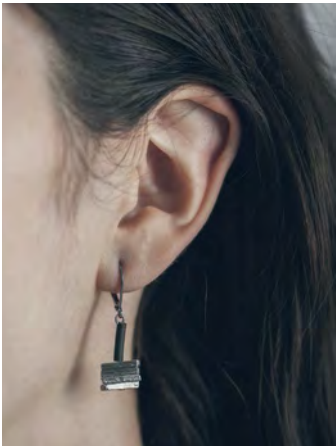
BRONZE 338038
Bronze



ÉTAIN 338040
Pewter



CABEN



ÉTAIN, PLAQUÉ OR MAT 22K OU BRONZE, PVC
Pewter, 22K matte gold- or bronze-plated, PVC

LONGUEUR 3 cm
Length 1.2"
POIDS 2 GR
Weight 0.07 OZ

OR 229047
Gold



BRONZE 229038
Bronze



ÉTAIN 229040
Pewter



CALIM

ÉTAIN, PLAQUÉ OR MAT 22K OU BRONZE
Pewter, 22K matte gold- or bronze-plated

LONGUEUR 2 cm
Length 0.8"
POIDS 2 GR
Weight 0.07 OZ



ÉTAIN
Pewter



BRONZE
Bronze



OR
Gold

CARPIN



ÉTAIN, PVC
Pewter, PVC

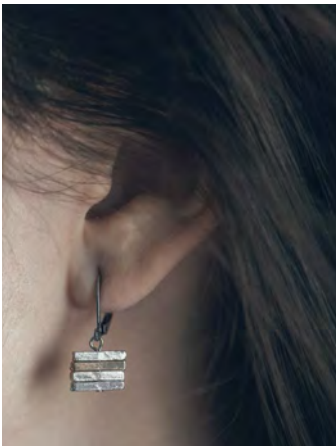
LONGUEUR 5 cm
Length 2"
POIDS 2 GR
Weight 0.07 OZ



TEL QUEL
As is

234300


CAVER



ÉTAIN, PLAQUÉ OR MAT 22K OU BRONZE
Pewter, 22K matte gold- or bronze-plated

LONGUEUR 2 cm
Length 0.8"
POIDS 2 GR
Weight 0.07 OZ



BRONZE
Bronze

337438

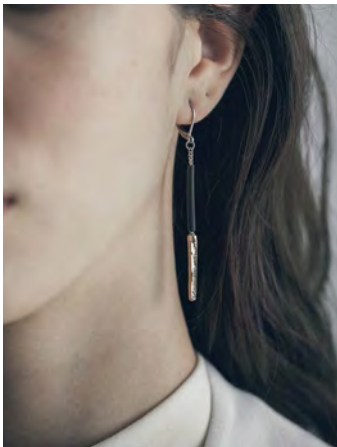

ÉTAIN
Pewter

337440


OR
Gold

337447


CHUBA



ÉTAIN, PLAQUÉ OR MAT 22K OU BRONZE, PVC
Pewter, 22K matte gold- or bronze-plated, PVC

LONGUEUR 7,5 cm
Length 3"

POIDS 2 GR
Weight 0.07 OZ

338740 ÉTAIN
Pewter



338747 OR
Gold



338738 BRONZE
Bronze

CIERZO



ÉTAIN, PLAQUÉ OR MAT 22K OU BRONZE
Pewter, 22K matte gold- or bronze-plated

LONGUEUR 5 cm
Length 2"

POIDS 1 GR
Weight 0.04 OZ

336540 ÉTAIN
Pewter



336547 OR
Gold



336538 BRONZE
Bronze



COROMEL

ÉTAIN, VERRE, CORNE, BOIS
Pewter, glass, horn, wood



233574 ENCRE
Dark ink



233576 BOIS GRIS
Grey wood



233565 NUAGE
Cloud



233543 AQUA
Aqua

233579 AQUA DORÉ
Golden aqua

233545 CHAMPIGNON
Mushroom

LONGUEUR		2 cm
Length		0.8"
POIDS	BOIS, CORNE	1 GR
	VERRE	2 GR
Weight	Wood, horn	0.04 OZ
	Glass	0.07 OZ

BOIS BRUN 233577
Brown wood



MOUTARDE 233575
Mustard



TERRE 233539
Soil



SAHARA ROSE 233535
Sahara rose

BLEU CIEL 233578
Sky blue

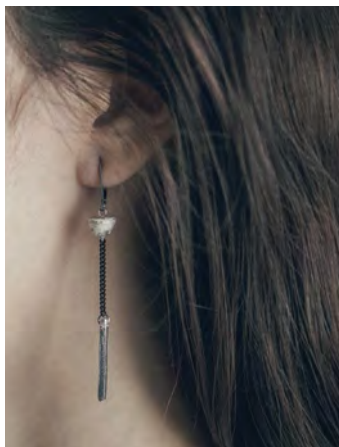
BLEU NUIT 233567
Night blue

CRIVAT

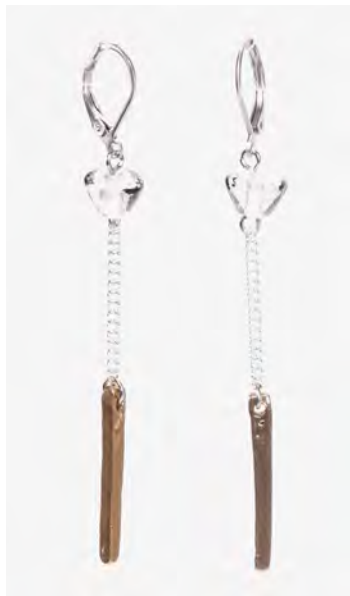
ÉTAIN, PLAQUÉ OR MAT 22K OU BRONZE, VERRE
Pewter, 22K matte gold- or bronze-plated, glass

LONGUEUR 6 cm
Length 2.4"

POIDS 2 GR
Weight 0.07 OZ



338674 ENCRE
Dark ink



338665 NUAGE
Cloud



338645 CHAMPIGNON
Mushroom

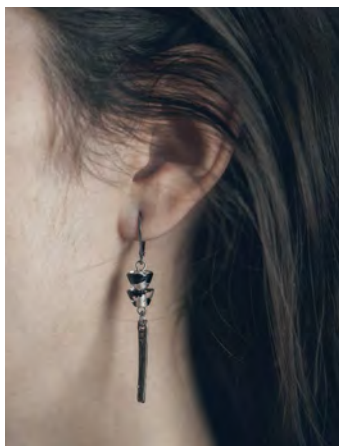


CYCLO

ÉTAIN, PLAQUÉ OR MAT 22K OU BRONZE, VERRE
Pewter, 22K matte gold- or bronze-plated, glass

LONGUEUR 5 cm
Length 2"

POIDS 2 GR
Weight 0.07 OZ



291540 ÉTAİN
Pewter



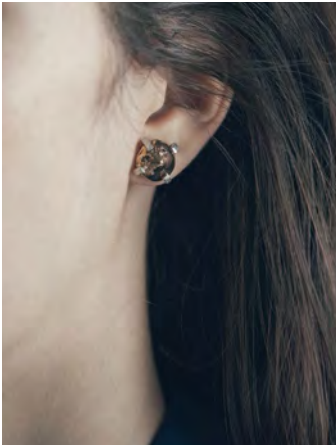
291538 BRONZE
Bronze



291547 OR
Gold



LABECH



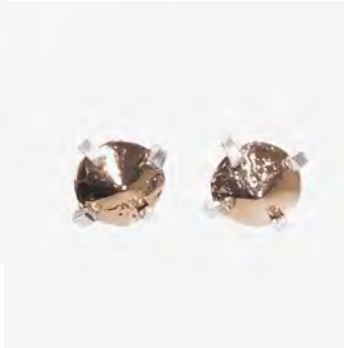
ÉTAIN, PLAQUÉ OR MAT 22K OU BRONZE
Pewter, 22K matte gold- or bronze-plated

LONGUEUR 1 cm
Length 0.4"
POIDS 2 GR
Weight 0.07 OZ

OR 234247
Gold



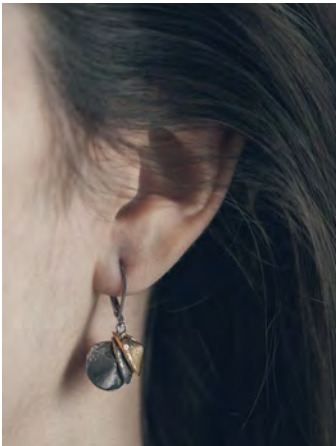
BRONZE 234238
Bronze



ÉTAIN 234240
Pewter



LARGUE



ÉTAIN, PLAQUÉ OR MAT 22K OU BRONZE
Pewter, 22K matte gold- or bronze-plated

LONGUEUR 3 cm
Length 1.2"
POIDS 3 GR
Weight 0.11 OZ

OR 294747
Gold



BRONZE 294738
Bronze

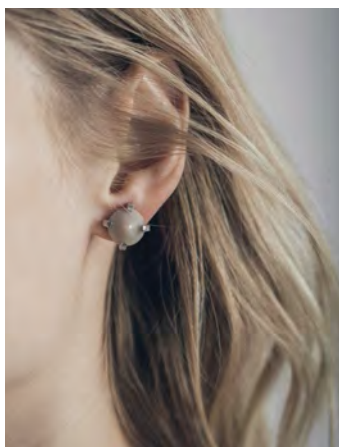


ÉTAIN 294740
Pewter



LESTE

ÉTAIN, VERRE
Pewter, glass



270974
ENCRE
Dark ink



270965
NUAGE
Cloud



270945
CHAMPIGNON
Mushroom



270937
SAHARA ROSE
Sahara rose

270943
AQUA
Aqua

270979
AQUA DORÉ
Golden aqua

LONGUEUR 1 cm
Length 0.4"
POIDS 2 GR
Weight 0.07 OZ

MOUTARDE
Mustard 270975



BLEU NUIT
Night blue 270967



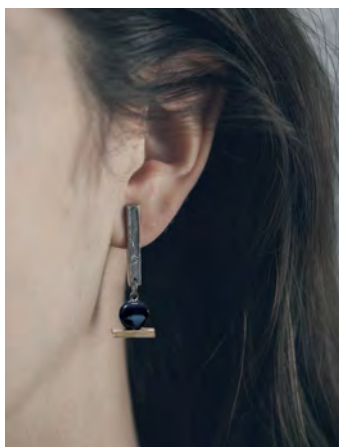
BLUSH
Blush 270936



BLEU CIEL
Sky blue 270978

LEVECHE

ÉTAIN, PLAQUÉ OR MAT 22K OU BRONZE, VERRE
Pewter, 22K matte gold- or bronze-plated, glass



292174 ENCRE
Dark ink

292165 NUAGE
Cloud



292179 AQUA DORÉ
Golden aqua



292143 AQUA
Aqua

292145 CHAMPIGNON
Mushroom

LONGUEUR 4 cm
 Length 1.6"
 POIDS 2 GR
 Weight 0.07 OZ

MOUTARDE 292175
 Mustard



BLEU NUIT 292167
 Night Blue



SAHARA ROSE 292137
 Sahara rose



BLUSH 292136
 Blush

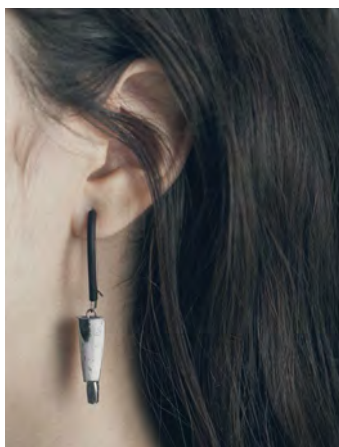


BLEU CIEL 292178
 Sky blue

BOUCLES D'OREILLES – Earrings

LODOS

ÉTAIN, VERRE, CORNE, BOIS, PVC
Pewter, glass, horn, wood, PVC



337874
ENCRE
Dark ink



337876
BOIS GRIS
Grey wood



337865
NUAGE
Cloud



337835
SAHARA ROSE
Sahara rose



337843
AQUA
Aqua

LONGUEUR		4 cm
Length		1.6"
POIDS	BOIS, CORNE	2 GR
	VERRE	3 GR
Weight	Wood, horn	0.07 OZ
	Glass	0.11 OZ

BOIS BRUN 337877
Brown wood



BLEU NUIT 337867
Night blue

MOUTARDE 337875
Mustard



TERRE 337839
Soil

POIDS
Weight

LOMBAR

ÉTAIN, PLAQUÉ OR MAT 22K OU BRONZE, VERRE, CORNE, BOIS
Pewter, 22K matte gold- or bronze-plated, glass, horn, wood



333465
NUAGE
Cloud



333445
CHAMPIGNON
Mushroom

333476
BOIS GRIS
Grey wood



333479
AQUA DORÉ
Golden aqua

333474
ENCRE
Dark ink



333443
AQUA
Aqua

LONGUEUR 6 cm
 Length 2.4"
 POIDS BOIS, CORNE 2 GR
 VERRE 3 GR
 Weight Wood, horn 0.07 OZ
 Glass 0.11 OZ

BOIS BRUN 333477
 Brown wood



MOUTARDE 333475
 Mustard



TERRE 333439
 Soil



SAHARA ROSE 333435
 Sahara rose

BLEU CIEL 333478
 Sky blue

BLEU NUIT 333467
 Night blue

LOO



ÉTAIN, PLAQUÉ OR MAT 22K OU BRONZE
Pewter, 22K matte gold- or bronze-plated

LONGUEUR 5,5 cm
Length 2.2"
POIDS 4 GR
Weight 0.14 OZ



ÉTAIN
Pewter



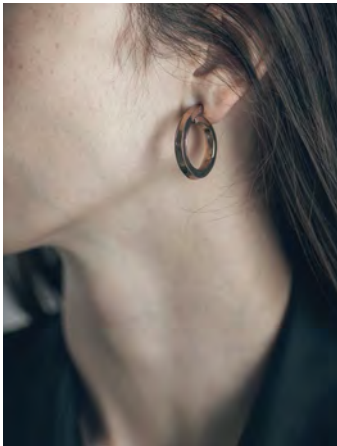
BRONZE
Bronze



OR
Gold



MARIN



ÉTAIN, PLAQUÉ OR MAT 22K OU BRONZE
Pewter, 22K matte gold- or bronze-plated

LONGUEUR 2,5 cm
Length 1"
POIDS 6 GR
Weight 0.21 OZ



ÉTAIN
Pewter



BRONZE
Bronze



OR
Gold





MAUKA

ÉTAIN, PLAQUÉ OR MAT 22K OU BRONZE
Pewter, 22K matte gold- or bronze-plated

LONGUEUR 3,5 cm
Length 1.4"
POIDS 2 GR
Weight 0.07 OZ



ÉTAIN
Pewter



BRONZE
Bronze



OR
Gold



MELTEM

ÉTAIN, CUIR
Pewter, leather

LONGUEUR 7 cm
Length 2.8"
POIDS 2 GR
Weight 0.07 OZ



TEL QUEL
As is



MOLINO

ÉTAIN, VERRE
Pewter, glass

LONGUEUR 4 cm
Length 1.6"
POIDS 5 GR
Weight 0.18 OZ



BLEU NUIT
Night blue



MOUTARDE
Mustard



SAHARA ROSE
Sahara rose



AQUA
Aqua



ENCRE
Dark ink



NUAGE
Cloud



NANTER

ÉTAIN, VERRE
Pewter, glass

LONGUEUR 4,5 cm
Length 1.8"
POIDS 5 GR
Weight 0.18 OZ



323074 ENCRE
Dark ink

323065 NUAGE
Cloud

323043 AQUA
Aqua



323075 MOUTARDE
Mustard

323067 BLEU NUIT
Night blue

323078 BLEU CIEL
Sky blue

323035 SAHARA ROSE
Sahara rose

NARBON



ÉTAIN, PLAQUÉ OR MAT 22K OU BRONZE
Pewter, 22K matte gold- or bronze-plated

LONGUEUR 4,5 cm
Length 1.8"

POIDS 4 GR
Weight 0.14 OZ

OR 336647
Gold



BRONZE 336638
Bronze



ÉTAIN 336640
Pewter



NASHI



ÉTAIN, PLAQUÉ OR MAT 22K OU BRONZE, PVC
Pewter, 22K matte gold- or bronze-plated, PVC

LONGUEUR 6 cm
Length 2.4"

POIDS 2 GR
Weight 0.07 OZ

OR 274047
Gold



BRONZE 274038
Bronze



ÉTAIN 274040
Pewter





NIGEQ



ÉTAIN, PLAQUÉ OR MAT 22K OU BRONZE
Pewter, 22K matte gold- or bronze-plated

LONGUEUR 4,5 cm
Length 1.8"
POIDS 3 GR
Weight 0.11 OZ

OR 336447
Gold



BRONZE 336438
Bronze



ÉTAIN 336440
Pewter



NIRTA



ÉTAIN, VERRE
Pewter, glass

LONGUEUR 5 cm
Length 2"
POIDS 4 GR
Weight 0.14 OZ

CHAMPIGNON 294245
Mushroom



NUAGE 294265
Cloud



ENCRE 294274
Dark ink



NORDET

VERRE, CORNE, BOIS
Glass, horn, wood



232276
[Barcode]

BOIS GRIS
Grey wood



232265
[Barcode]

NUAGE
Cloud

232274
[Barcode]

ENCRE
Dark ink



232243
[Barcode]

AQUA
Aqua

LONGUEUR		6,5 cm
Length		2.6"
POIDS	BOIS	2 GR
	CORNE	4 GR
	VERRE	11 GR
Weight	Wood	0.07 OZ
	Horn	0.14 OZ
	Glass	0.38 OZ

MOUTARDE
Mustard



SAHARA ROSE
Sahara rose



TERRE
Soil



BLEU NUIT
Night blue



NOTOS

ÉTAIN, PLAQUÉ OR MAT 22K OU BRONZE, VERRE, PVC
Pewter, 22K matte gold- or bronze-plated, glass, PVC

LONGUEUR 5 cm
Length 2"
POIDS 2 GR
Weight 0.07 OZ



325065

NUAGE
Cloud



325074

ENCRE
Dark ink



325043

AQUA
Aqua



325067

BLEU NUIT
Night blue

325035

SAHARA ROSE
Sahara rose

PAMPERO



ÉTAIN, PLAQUÉ OR MAT 22K OU BRONZE
Pewter, 22K matte gold- or bronze-plated

LONGUEUR 2,5 cm
Length 1"
POIDS 9 GR
Weight 0.32 OZ

ÉTAIN
Pewter



OR
Gold



BRONZE
Bronze



PAPAGA



ÉTAIN, PLAQUÉ OR MAT 22K OU BRONZE
Pewter, 22K matte gold- or bronze-plated

LONGUEUR 3,5 cm
Length 1.4"
POIDS 9 GR
Weight 0.32 OZ

ÉTAIN
Pewter



OR
Gold



BRONZE
Bronze



PITERAK



ÉTAIN, PLAQUÉ OR MAT 22K OU BRONZE
Pewter, 22K matte gold- or bronze-plated

LONGUEUR 6 cm
Length 2.4"
POIDS 9 GR
Weight 0.32 OZ

229340
229340

ÉTAIN
Pewter



229338
229338

BRONZE
Bronze

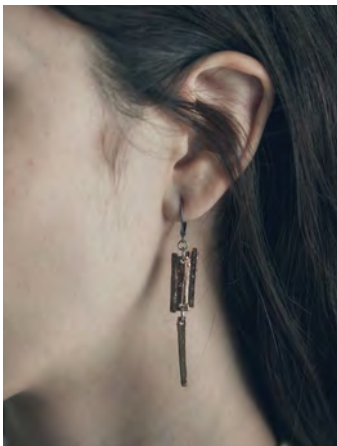


229347
229347

OR
Gold



PONANT



ÉTAIN, PLAQUÉ OR MAT 22K OU BRONZE
Pewter, 22K matte gold- or bronze-plated

LONGUEUR 6 cm
Length 2.4"
POIDS 4 GR
Weight 0.14 OZ

339740
339740

ÉTAIN
Pewter



339738
339738

BRONZE
Bronze

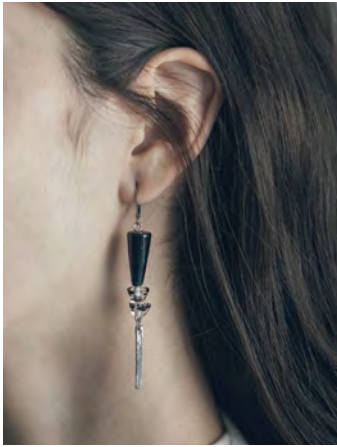


339747
339747

OR
Gold



PRUGA



ÉTAIN, PLAQUÉ OR MAT 22K OU BRONZE, VERRE,
BOIS
Pewter, 22K matte gold- or bronze-plated, glass,
wood

LONGUEUR 7,5 cm
Length 3"
POIDS BOIS, CORNE 3 GR
VERRE 4 GR
Weight Wood, horn 0.11 OZ
Glass 0.14 OZ

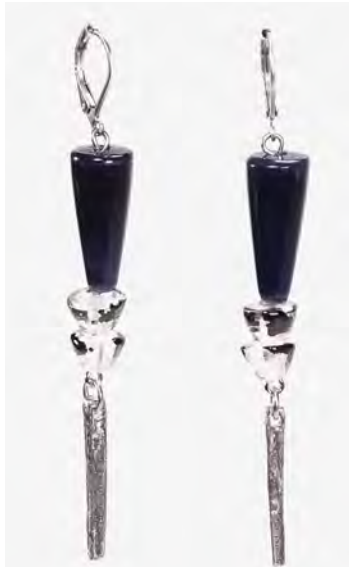
BOIS BRUN 291777
Brown wood



ENCRE 291774
Dark ink



BLEU NUIT 291767
Night blue



AQUA 291743
Aqua

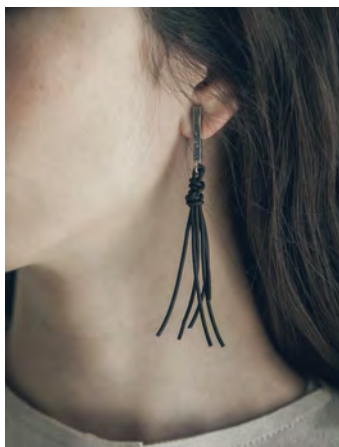


BOIS GRIS 291776
Grey wood

SAHARA ROSE 291735
Sahara rose



PYRN



ÉTAIN, PVC
Pewter, PVC

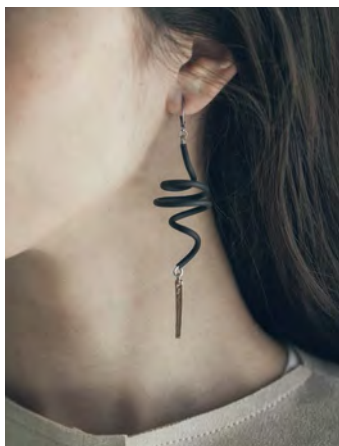
LONGUEUR 10 cm
Length 3.9"
POIDS 2 GR
Weight 0.07 OZ



TEL QUEL
As is



SAMOON



ÉTAIN, PLAQUÉ BRONZE, PVC
Pewter, bronze-plated, PVC

LONGUEUR 9,5 cm
Length 3.7"
POIDS 2 GR
Weight 0.07 OZ



TEL QUEL
As is

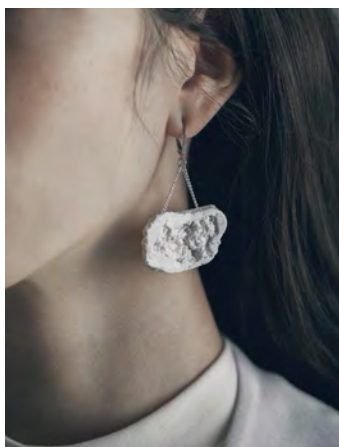


SHARA

RÉSINE
Resin

LONGUEUR 5,5 cm
Length 2.2"

POIDS 6 GR
Weight 0.21 OZ



ARGENTÉ
Silver stone



NOIR
Black



BLANC
White



ENCRE
Dark ink



SHARKI

ÉTAIN, PLAQUÉ OR MAT 22K OU BRONZE, VERRE, CORNE, BOIS
Pewter, 22K matte gold- or bronze-plated, glass, horn, wood



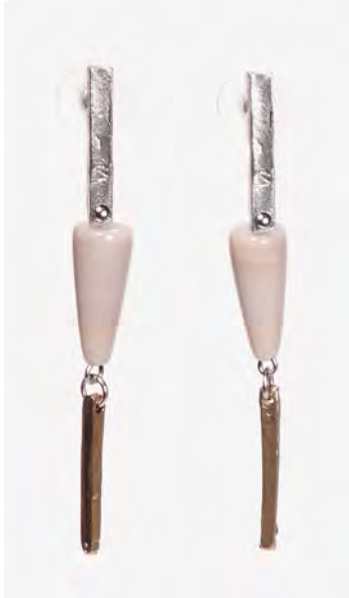
231474
ENCRE
Dark ink



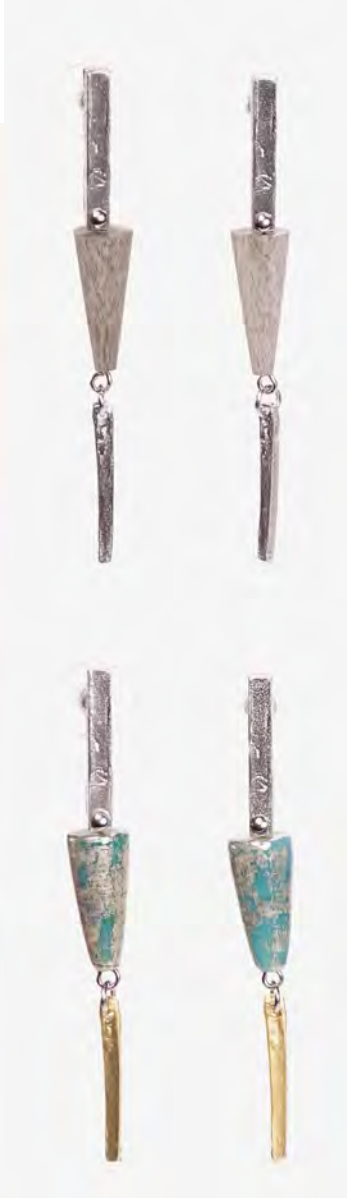
231476
BOIS GRIS
Grey wood



231465
NUAGE
Cloud



231445
CHAMPIGNON
Mushroom



231443
AQUA
Aqua



231479
AQUA DORÉ
Golden aqua

LONGUEUR		7 cm
Length		2.8"
POIDS	BOIS, CORNE	3 GR
	VERRE	4 GR
Weight	Wood, horn	0.11 OZ
	Glass	0.14 OZ

BOIS BRUN
Brown wood



MOUTARDE
Mustard



TERRE
Soil



SAHARA ROSE
Sahara rose



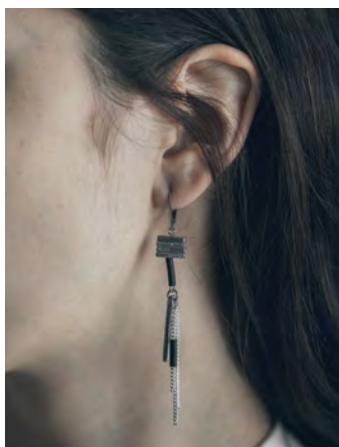
BLEU CIEL
Sky blue



BLEU NUIT
Night blue



SIROCCO



ÉTAIN, PLAQUÉ OR MAT 22K OU BRONZE, PVC
Pewter, 22K matte gold- or bronze-plated, PVC

LONGUEUR 8 cm
Length 3.1"
POIDS 2 GR
Weight 0.07 OZ

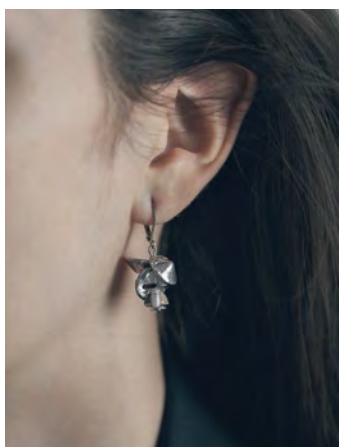
361640 ÉTAIN
Pewter

361638 BRONZE
Bronze

361647 OR
Gold



SKIRON



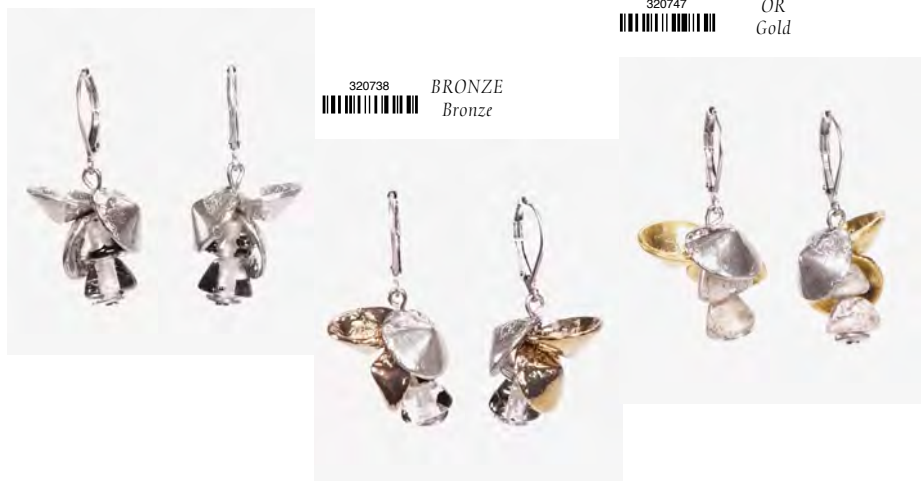
ÉTAIN, PLAQUÉ OR MAT 22K OU BRONZE, VERRE
Pewter, 22K matte gold- or bronze-plated, glass

LONGUEUR 3,5 cm
Length 1.4"
POIDS 4 GR
Weight 0.14 OZ

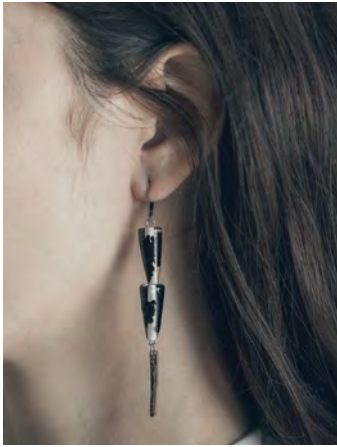
320740 ÉTAIN
Pewter

320738 BRONZE
Bronze

320747 OR
Gold



SOLANO



ÉTAIN, PLAQUÉ OR MAT 22K OU BRONZE, VERRE,
BOIS
Pewter, 22K matte gold- or bronze-plated, glass,
wood

LONGUEUR 7 cm
Length 2.8"
POIDS BOIS, CORNE 2 GR
VERRE 5 GR
Weight Wood, horn 0.07 OZ
Glass 0.17 OZ

ENCRE 271574
Dark ink



BOIS GRIS 271576
Grey wood

AQUA 271543
Aqua



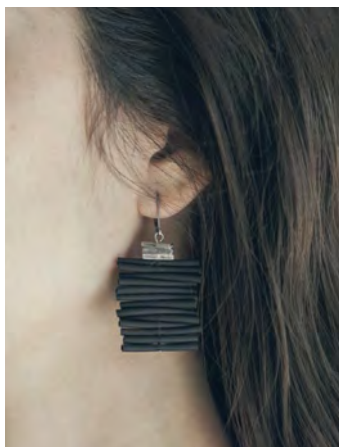
BOIS BRUN 271577
Brown wood

MOUTARDE 271575
Mustard

BLEU NUIT 271567
Night blue

SAHARA ROSE 271535
Sahara rose

TAIFUU



ÉTAIN, PVC
Pewter, PVC

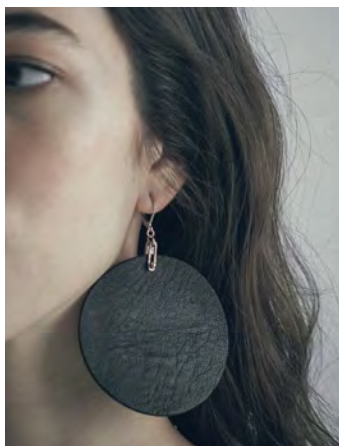
LONGUEUR 5,5 cm
Length 2.1"
POIDS 2 GR
Weight 0.07 OZ

233100
[Barcode]

TEL QUEL
As is



TIVANO



ÉTAIN, PLAQUÉ BRONZE, CUIR
Pewter, bronze-plated, leather

LONGUEUR 9 cm
Length 3.5"
POIDS 6 GR
Weight 0.21 OZ



253700
[Barcode]

TEL QUEL
As is

TOURBI

ÉTAIN, PLAQUÉ OR MAT 22K OU BRONZE, RÉSINE
 Pewter, 22K matte gold- or bronze-plated, resin

LONGUEUR 8 cm
 Length 3.1"
 POIDS 5 GR
 Weight 0.18 OZ



NOIR
 Black

271746



ENCRE
 Dark ink

271774



BLANC
 White

271780



ARGENTÉ
 Silver stone

271733



TURNA



ÉTAIN, PLAQUÉ OR MAT 22K OU BRONZE, CUIR
Pewter, 22K matte gold- or bronze-plated, leather

LONGUEUR 5,5 cm
Length 2.2"

POIDS 10 GR
Weight 0.35 OZ



324240

ÉTAIN
Pewter



324247

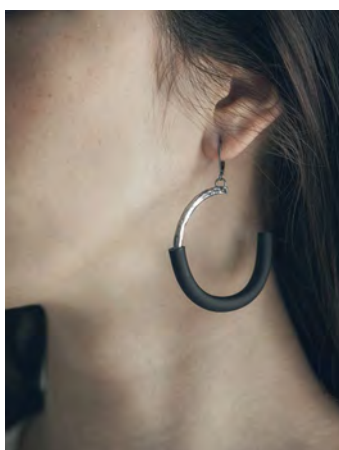
OR
Gold



324238

BRONZE
Bronze

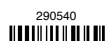
VARDAR



ÉTAIN, PLAQUÉ OR MAT 22K OU BRONZE
Pewter, 22K matte gold- or bronze-plated

LONGUEUR 6,5 cm
Length 2.6"

POIDS 8 GR
Weight 0.28 OZ



290540

ÉTAIN
Pewter



290547

OR
Gold



290538

BRONZE
Bronze

VENTOUX

ÉTAIN, PLAQUÉ OR MAT 22K OU BRONZE, PVC
Pewter, 22K matte gold- or bronze-plated, PVC

LONGUEUR 8,5 cm
Length 3.3"

POIDS 11 GR
Weight 0.39 OZ



ÉTAIN
Pewter



OR
Gold



BRONZE
Bronze



VOLTUMUS

ÉTAIN, PLAQUÉ OR MAT 22K OU BRONZE, VERRE, BOIS
Pewter, 22K matte gold- or bronze-plated, glass, wood

LONGUEUR 4 cm
Length 1.6"
POIDS 3 GR
Weight 0.11 OZ



358674
[Barcode]

ENCRE
Dark ink



358676
[Barcode]

BOIS GRIS
Grey wood



358643
[Barcode]

AQUA
Aqua



358667
[Barcode]

BLEU NUIT
Night blue

358635
[Barcode]

SAHARA ROSE
Sahara rose

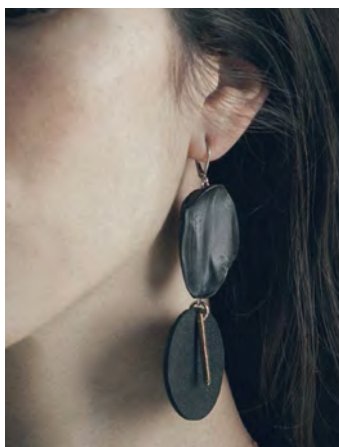


YAMAO

ÉTAIN, PLAQUÉ BRONZE, RÉSINE, CUIR
Pewter, bronze-plated, resin, leather

LONGUEUR 9 cm
Length 3.5"

POIDS 6 GR
Weight 0.21 OZ



BLANC
White



231280



NOIR
Black



231246



ARGENTÉ
Silver stone



231233

ENCRE
Dark ink



231274

BOUCLES D'OREILLES – Earrings

YBRIS

ÉTAIN, PLAQUÉ OR MAT 22K OU BRONZE
Pewter, 22K matte gold- or bronze-plated

LONGUEUR 8,5 cm
Length 3.3"

POIDS 5 GR
Weight 0.18 OZ



230840
|||

ÉTAIN
Pewter



230838
|||

BRONZE
Bronze



230847
|||

OR
Gold

Des boucles d'oreilles tout confort

Pour votre confort, la plupart de nos boucles d'oreilles ne pèsent pas plus de sept grammes, soit le seuil de confort en joaillerie.

Sur demande, le type d'attache peut être changé afin d'offrir une tenue personnalisée. Presque tous les modèles de boucles d'oreilles peuvent être fabriqués sur tiges, avec clips ajustables ou avec attaches françaises. Pour un changement, spécifiez le type d'attaches désiré sur votre bon de commande.

Un léger supplément s'applique pour le changement d'une attache.

Des bijoux fabriqués juste pour vous

Les bijoux Anne-Marie Chagnon sont assemblés selon vos besoins et vos goûts, grâce à la méthode juste-à-temps. Changez la couleur de la chaîne ou d'une pièce de votre bijou préféré. Le délai de livraison est de deux à quatre semaines.



ATTACHES FRANÇAISES
French clasps



TIGES
Earring posts



CLIPS AJUSTABLES
Screw clips

The most comfortable earrings

For your comfort, most of our earrings weigh less than 0.25 ounces - the comfort threshold for jewellery.

Upon request, earring findings can be replaced to offer an even more personalized wear. Almost all our earrings can be made on posts, with screw backs or with French clasps. Please specify the change on your order form.

A small extra charge will apply for the replacement earring findings.

Jewellery crafted just for you

Anne-Marie Chagnon jewellery is assembled according to your taste and needs, using the just-in-time process.

Change the colour of a chain or of a piece on your favourite jewellery creation. Orders are shipped within two to four weeks.





À GAUCHE : BRACELET | KAIMAI — ÉTAIN (P.138), CEINTURE | KUROSHI — ÉTAIN (P.172)
À DROITE : TRAVE — ENCRE (P.149), ERGUI — TEL QUEL (P.129), GILAVAR — BLEU NUIT ET NUAGE (P.135)
*Left: Bracelet | Kaimai — Pewter (p.138) , Belt | Kuroshi — Pewter (p.172)
Right: Trave — Dark ink (p.149), Ergui — As is (p.129), Gilavar — Night blue and Cloud (p.135)*

CHINOOK

ÉTAIN, PLAQUÉ OR MAT 22K OU BRONZE
Pewter, 22K matte gold- or bronze-plated

CIRCONFÉRENCE 20-21,5 cm
CIRCUMFERENCE 7.9-8.5"



358140

ÉTAIN
Pewter



358138

BRONZE
Bronze



358147

OR
Gold

ERGUI

ÉTAIN, PVC, FERMOIR AIMANTÉ
Pewter, PVC, magnetic clasp

CIRCONFÉRENCE 18 cm
CIRCUMFERENCE 7.1"



TEL QUEL
As is



EURAK

ÉTAIN, PLAQUÉ OR MAT 22K OU BRONZE
Pewter, 22K matte gold- or bronze-plated

CIRCONFÉRENCE 19-20 cm
CIRCUMFERENCE 7.5-7.9"



ÉTAIN
Pewter



BRONZE
Bronze



OR
Gold



FAVON

ÉTAIN, PLAQUÉ BRONZE, VERRE, CUIR
Pewter, bronze-plated, glass, leather

CIRCONFÉRENCE
CIRCUMFERENCE

17 cm
6.7"



363574
[Barcode]

ENCRE
Dark ink



363565
[Barcode]

NUAGE
Cloud

363543
[Barcode]

AQUA
Aqua



363567
[Barcode]

BLEU NUIT
Night blue

363535
[Barcode]

SAHARA ROSE
Sahara rose

FINJU

ÉTAIN, PLAQUÉ OR MAT 22K OU BRONZE, VERRE,
CORNE, BOIS
Pewter, 22K matte gold- or bronze-plated, glass,
horn, wood

CIRCONFÉRENCE 20-22 cm
CIRCUMFERENCE 7.9-8.7"



ENCRE
Dark ink



334877

BOIS BRUN
Brown wood



BOIS GRIS
Grey wood



BLEU NUIT
Night blue



AQUA
Aqua



SAHARA ROSE
Sahara rose



BRACELETS — Bracelets

FOHN

ÉTAIN, PLAQUÉ OR MAT 22K OU BRONZE, RÉSINE
Pewter, 22K matte gold- or bronze-plated, resin

CIRCONFÉRENCE 19-20.5 cm
CIRCUMFERENCE 7.5-8.1"



354580

BLANC
White



354533

ARGENTÉ
Silver stone



354574

ENCRE
Dark ink

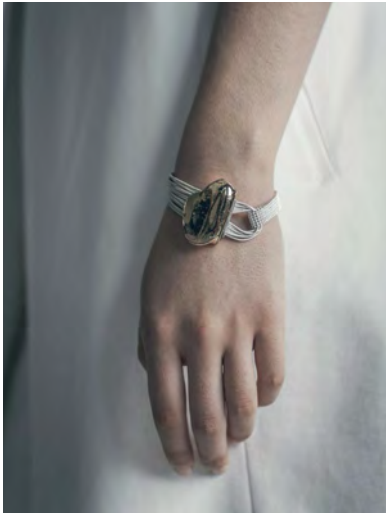
354546

NOIR
Black

GALERNE

ÉTAIN, PLAQUÉ OR MAT 22K OU BRONZE, CUIR
 Pewter, 22K matte gold- or bronze-plated, leather

CIRCONFÉRENCE 19-20,5 cm
 CIRCUMFERENCE 7.5-8.1"



BLANC
 White



356380



356343

AQUA
 Aqua



BRONZE
 Bronze



356338



356346

NOIR
 Black



OR
 Gold



356347

BRACELETS — Bracclets

GARIA

Bracelet 3 en 1 | 3 in 1 Bracelet

ÉTAIN, PLAQUÉ OR MAT 22K OU BRONZE, VERRE, BOIS
Pewter, 22K matte gold- or bronze-plated, glass, wood

CIRCONFÉRENCE
CIRCUMFERENCE

18-19,5 cm
7.1-7.7"



ENCRE
Dark ink



359376
BOIS GRIS
Grey wood



AQUA
Aqua



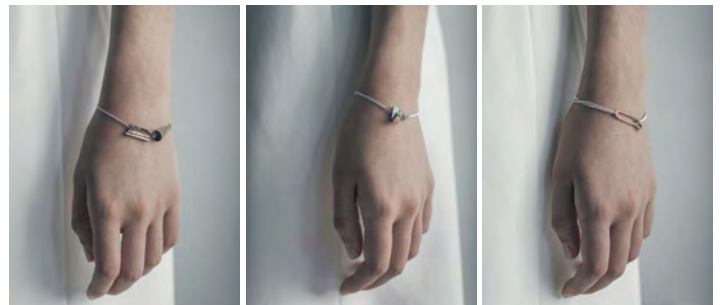
BOIS BRUN
Brown wood



BLEU NUIT
Night blue



SAHARA ROSE
Sahara rose



GILAVAR

ÉTAIN, PLAQUÉ OR MAT 22K OU BRONZE, VERRE,
PVC, FERMOIR AIMANTÉ
Pewter, 22K matte gold- or bronze-plated, glass, PVC,
magnetic clasp

CIRCONFÉRENCE
CIRCUMFERENCE

18 cm
7.1"



ENCRE
Dark ink



MOUTARDE
Mustard



NUAGE
Cloud



BLEU NUIT
Night blue



AQUA
Aqua



SAHARA ROSE
Sahara rose



BRACELETS — Bracclets



SHAMAL — MOUTARDE (P.147),
EURAK — ÉTAÏN ET OR (P.129)
*Shamal — Mustard (p.147),
Eurak — Pewter and Gold (p.129)*

GLIANO

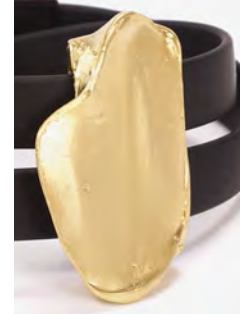
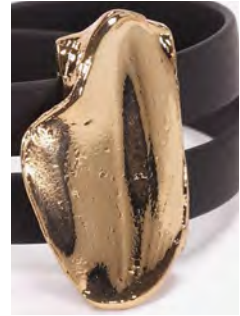


ÉTAIN, PLAQUÉ OR MAT 22K OU BRONZE, PVC,
FERMOIR AIMANTÉ
Pewter, 22K matte gold- or bronze-plated, PVC,
magnetic clasp

CIRCONFÉRENCE 16 cm
CIRCUMFERENCE 6.3"



BRONZE 328338
Bronze



OR 328347
Gold

GULF



ÉTAIN, PLAQUÉ OR MAT 22K OU BRONZE, PVC,
FERMOIR AIMANTÉ
Pewter, 22K matte gold- or bronze-plated, PVC,
magnetic clasp

CIRCONFÉRENCE 16 cm
CIRCUMFERENCE 6.3"



BRONZE 328238
Bronze



OR 328247
Gold

KAIMAI



ÉTAIN, PLAQUÉ OR MAT 22K OU BRONZE, PVC,
FERMOIR AIMANTÉ
Pewter, 22K matte gold- or bronze-plated, PVC,
magnetic clasp

CIRCONFÉRENCE 17.5 cm
CIRCUMFERENCE 6.9"



ÉTAIN
Pewter



KOSAVA



ÉTAIN, PLAQUÉ OR MAT 22K OU BRONZE, PVC,
FERMOIR AIMANTÉ
Pewter, 22K matte gold- or bronze-plated, PVC,
magnetic clasp

CIRCONFÉRENCE 17 cm
CIRCUMFERENCE 6.7"



ÉTAIN
Pewter



OR
Gold

MALOU

ÉTAIN, PLAQUÉ OR MAT 22K OU BRONZE, PVC,
FERMOIR AIMANTÉ
Pewter, 22K matte gold- or bronze-plated, PVC,
magnetic clasp

CIRCONFÉRENCE
CIRCUMFERENCE

16 cm
6.3"



ÉTAIN
Pewter



OR
Gold



BRONZE
Bronze



MOAZA

ÉTAIN, PLAQUÉ OR MAT 22K OU BRONZE, CORNE, BOIS
Pewter, 22K matte gold- or bronze-plated, horn, wood

CIRCONFÉRENCE
CIRCUMFERENCE

16 cm
6.3"



228976
|||||

BOIS GRIS
Grey wood



228977
|||||

BOIS BRUN
Brown wood



NINO

ÉTAIN, VERRE, RÉSINE, CORNE, BOIS
Pewter, glass, resin, horn, wood

CIRCONFÉRENCE
CIRCUMFERENCE

17 cm
6.7"



ENCRE
Dark ink



MOUTARDE
Mustard



AQUA
Aqua



BLEU NUIT
Night blue



SAHARA ROSE
Sahara rose



BRACELETS — Bracclets

NOROIT

ÉTAIN, PLAQUÉ BRONZE, CORNE, BOIS
Pewter, bronze-plated, horn, wood

CIRCONFÉRENCE
CIRCUMFERENCE

16.5 cm
6.5"



228600
228600

TEL QUEL
As is



RAFAL

ÉTAIN, PLAQUÉ BRONZE, VERRE, RÉSINE, CORNE, BOIS
Pewter, bronze-plated, glass, resin, horn, wood

CIRCONFÉRENCE
CIRCUMFERENCE

17 cm
6.7"



ENCRE
Dark ink

335374



BLEU NUIT
Night blue

335367



MOUTARDE
Mustard

335375

SAHARA ROSE
Sahara rose

335335

AQUA
Aqua

335343

NUAGE
Cloud

335365

BRACELETS — Braclets



RYOO

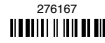
ÉTAIN, VERRE, BOIS
Pewter, glass, wood

CIRCONFÉRENCE
CIRCUMFERENCE

16 cm
6.3"



BLEU NUIT
Night blue



SAHARA ROSE
Sahara rose



NUAGE
Cloud



AQUA
Aqua



BRACELETS — Braclets

SAMIEL

ÉTAIN, PLAQUÉ OR MAT 22K OU BRONZE, VERRE,
CORNE, BOIS
Pewter, 22K matte gold- or bronze-plated, glass,
horn, wood

CIRCONFÉRENCE
CIRCUMFERENCE

16 cm
6.3"



354076
[Barcode]

BOIS GRIS
Grey wood



354077
[Barcode]

BOIS BRUN
Brown wood



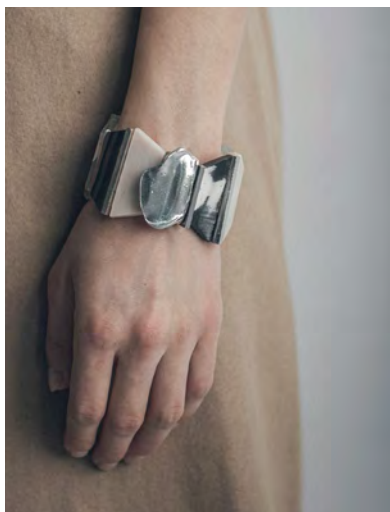
354039
[Barcode]

TERRE
Soil

SHAMAL

ÉTAIN, VERRE, CORNE, BOIS
Pewter, glass, horn, wood

CIRCONFÉRENCE 16 cm
CIRCUMFERENCE 6.3"



ENCRE
Dark ink

226474
[Barcode]

MOUTARDE
Mustard

226475
[Barcode]



BLEU NUIT
Night blue

226467
[Barcode]

AQUA
Aqua

226443
[Barcode]



SAHARA ROSE
Sahara rose

226435
[Barcode]

BRACELETS — Bracclets

TEHUA

ÉTAIN, PLAQUÉ OR MAT 22K OU BRONZE, RÉSINE, PVC
Pewter, 22K matte gold- or bronze-plated, resin, PVC

CIRCONFÉRENCE
CIRCUMFERENCE

16 cm
6.3"



362980
[Barcode]

BLANC
White



362933
[Barcode]

ARGENTÉ
Silver stone



362974
[Barcode]

ENCRE
Dark ink

362946
[Barcode]

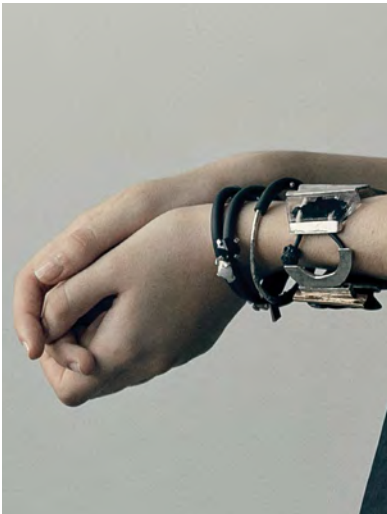
NOIR
Black

TRAVE

ÉTAIN, PLAQUÉ OR MAT 22K OU BRONZE, VERRE,
RÉSINE, BOIS, PVC
Pewter, 22K matte gold- or bronze-plated, glass,
resin, wood, PVC

CIRCONFÉRENCE
CIRCUMFERENCE

16 cm
6.3"



ENCRE
Dark ink



BOIS GRIS
Grey wood



BOIS BRUN
Brown wood



BLEU NUIT
Night blue



AQUA
Aqua



SAHARA ROSE
Sahara rose



BRACELETS — Braclets

TYPHO

ÉTAIN, PLAQUÉ OR MAT 22K OU BRONZE, VERRE,
RÉSINE, BOIS
Pewter, 22K matte gold- or bronze-plated, glass,
resin, wood

CIRCONFÉRENCE
CIRCUMFERENCE

17 cm
6.7"



332974
[Barcode]

ENCRE
Dark ink

332965
[Barcode]

NUAGE
Cloud



332967
[Barcode]

BLEU NUIT
Night blue



332935
[Barcode]

SAHARA ROSE
Sahara rose

332943
[Barcode]

AQUA
Aqua

COLLIER | FEUROS — ÉTAIN (P.26), BRACELETS | WAW — BLANC (P.154),
VAUDAIRE — BOIS GRIS (P.152)
Necklace | Feuros — Pewter (p.26), Bracelets | Waw — White (p.154), Vaudaire — Grey wood (p.152)

VAUDAIRE

ÉTAIN, PLAQUÉ BRONZE, BOIS
Pewter, bronze-plated, wood

CIRCONFÉRENCE
CIRCUMFERENCE

16 cm
6.3"



BOIS GRIS
Grey wood



BOIS BRUN
Brown wood

VENDAUEL

ÉTAIN, PLAQUÉ BRONZE, VERRE
Pewter, bronze-plated, glass

CIRCONFÉRENCE 16 cm
CIRCUMFERENCE 6.3"



ENCRE
Dark ink



NUAGE
Cloud



BLEU NUIT
Night blue



SAHARA ROSE
Sahara rose



AQUA
Aqua



BRACELETS — Bracclets



353880
353880

BLANC
White



353833
353833

ARGENTÉ
Silver stone



353874
353874

ENCRE
Dark ink

353846
353846

NOIR
Black

WILLY

ÉTAIN, PLAQUÉ OR MAT 22K OU BRONZE
Pewter, 22K matte gold- or bronze-plated

CIRCONFÉRENCE
CIRCUMFERENCE

16 cm
6.3"



ÉTAIN
Pewter



288340



OR
Gold



288347



BRONZE
Bronze



288338

BRACELETS — Bracclets





À GAUCHE : PLOW – CORNE (P.166)
À DROITE : BORASCO – CHAMPIGNON (P.160)
PASSAT – BOIS GRIS (P.164), BURGA – TEL QUEL (P.163),
Left: Plow – Horn (p.166)
Right: Borasco – Mushroom (p.160), Passat – Grey wood (p.164), Burga – As is (p.163)

BAGUIO

ÉTAIN, VERRE, CORNE
Pewter, glass, horn



227174 ENCRE
Dark ink



227165 NUAGE
Cloud



227145 CHAMPIGNON
Mushroom



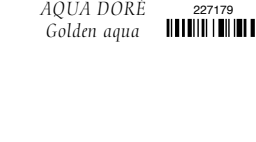
227135 SAHARA ROSE
Sahara rose



227143 AQUA
Aqua



227179 AQUA DORÉ
Golden aqua



227139 TERRE
Soil



227178 BLEU CIEL
Sky blue



227167 BLEU NUIT
Night blue

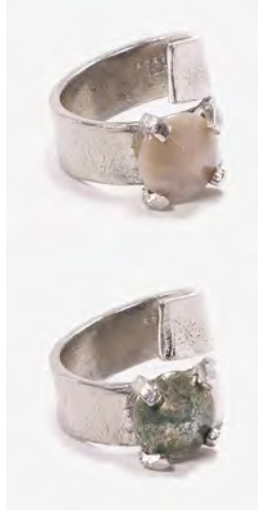


227175 MOUTARDE
Mustard





226845 CHAMPIGNON
Mushroom



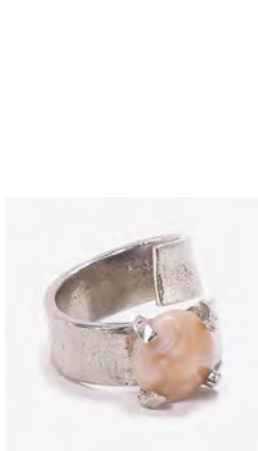
226874 ENCRE
Dark ink



226865 NUAGE
Cloud



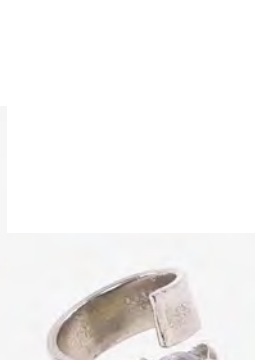
226879 AQUA DORÉ
Golden aqua



226837 SAHARA ROSE
Sahara rose



226843 AQUA
Aqua



MOUTARDE 226875
Mustard



BLUSH 226836
Blush



BLEU CIEL 226878
Sky blue



BLEU NUIT 226867
Night blue







BAGUE | BAGUIO — BLEU NUIT (P.158), COLLIER | CERS — ÉTAIN (P.12)
Ring | Baguio — Night blue (p.158), Necklace | Cers — Pewter (p.12)

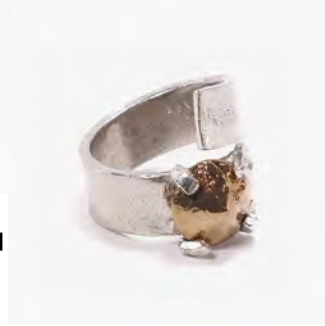
BREVA



ÉTAIN, PLAQUÉ OR MAT 22K OU BRONZE
Pewter, 22K matte gold- or bronze-plated



OR 227947
Gold 



BRONZE 227938
Bronze 




ÉTAIN 227940
Pewter 

BURGA



ÉTAIN
Pewter



TEL QUEL 227400
As is 

PASSAT

ÉTAIN, VERRE, CORNE, BOIS
Pewter, glass, horn, wood



226574
ENCRE
Dark ink



226576
BOIS GRIS
Grey wood



226565
NUAGE
Cloud



226543
AQUA
Aqua



226579
AQUA DORÉ
Golden aqua



226545
CHAMPIGNON
Mushroom

BOIS BRUN
Brown wood



MOUTARDE
Mustard



TERRE
Soil



SAHARA ROSE
Sahara rose



BLEU CIEL
Sky blue



BLEU NUIT
Night blue



PLOW



ÉTAIN, RÉSINE, CORNE
Pewter, resin, horn



227784
ARGENTÉ
Silver stone



227747
OR
Gold

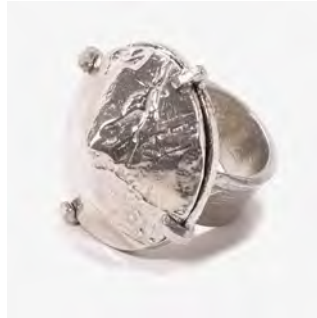


227739
TERRE
Soil

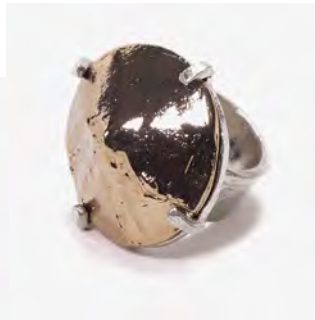
SUHALI



ÉTAIN, PLAQUÉ OR MAT 22K OU BRONZE
Pewter, 22K matte gold- or bronze-plated



227240
ÉTAIN
Pewter



227238
BRONZE
Bronze



227247
OR
Gold

Des bagues ajustables

Comme l'étain est un métal malléable, il permet de créer des bagues ajustables de grande qualité. En effet, toutes nos bagues sont conçues pour être enfilées au doigt de votre choix et sont ajustables entre les tailles 6 et 9 (mesures américaines), 12 à 18 (mesures japonaises) ou 52 et 59 (mesures européennes).

Il est important de profiter de cet avantage avec modération. Comme d'autres métaux, l'étain peut se fracturer si la bague est ouverte et refermée à répétition. En ajustant vos bagues doucement, au doigt même auquel elles seront portées, vous pourrez les conserver longtemps, en bon état et en beauté.

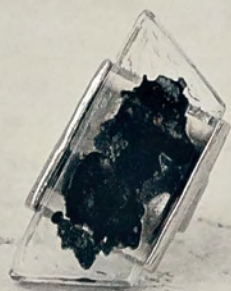
Des bijoux fabriqués juste pour vous

Les bijoux Anne-Marie Chagnon sont assemblés selon vos besoins et vos goûts, grâce à la méthode juste-à-temps. Changez la couleur de la chaîne ou d'une pièce de votre bijou préféré. Le délai de livraison est de deux à quatre semaines.

Adjustable rings

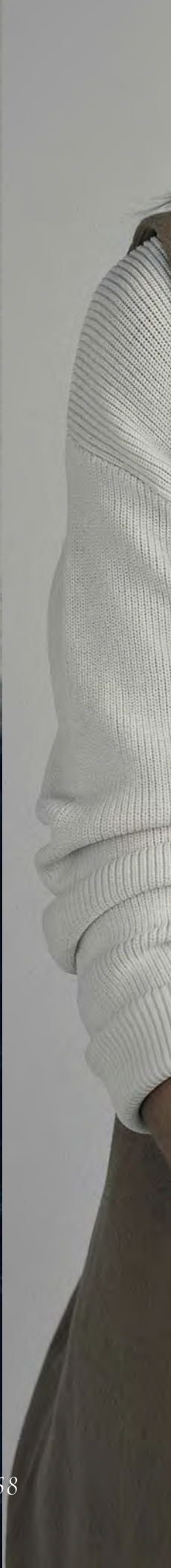
Because pewter is a malleable metal, we can create high quality adjustable rings. Indeed, all our rings are designed to be worn on any finger and are adjustable from American sizes 6 to 9, Japanese sizes 12 to 18 or European sizes 52 to 59.

It is important to enjoy this feature with moderation. Like other metals, pewter can fracture if opened and closed repeatedly. By adjusting your rings gently, to the finger on which they will be worn, they will continue to look like new for a very long time.



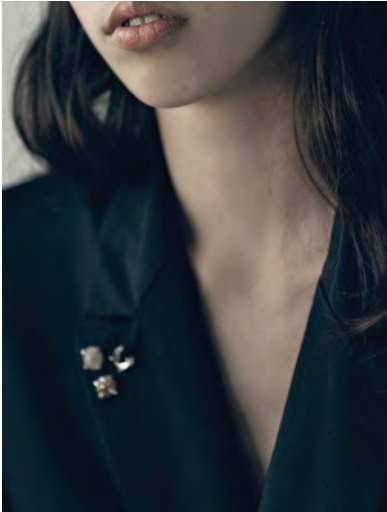
Jewellery crafted just for you

Anne-Marie Chagnon jewellery is assembled according to your taste and needs, using the just-in-time process. Change the color of a chain or of a piece on your favourite jewellery creation. Orders are shipped within two to four weeks.

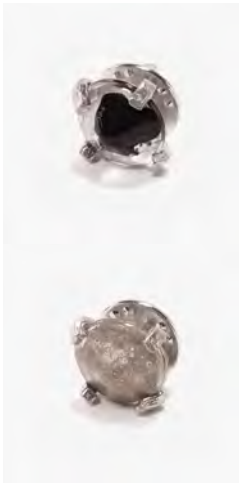




À GAUCHE : ÉPINGLETTES | BARAT – CHAMPIGNON ET ENCRE (P.170), BISE – BRONZE (P.171)
À DROITE : COLLIER | RISEE – NUAGE (P.66), CEINTURE | KUROSHI – BRONZE (P.172),
Left: Pins | Barat – Mushroom and Dark ink (p.170), Bise – Bronze (p.171)
Right: Necklace | Risee – Cloud (p.66), Belt | Kuroshi – Bronze (p.172)



275274
ENCRE
Dark ink



NUAGE
Cloud

275275
MOUTARDE
Mustard



CHAMPIGNON
Mushroom

275267
BLEU NUIT
Night blue



AQUA DORÉ
Golden aqua

275278
BLEU CIEL
Sky blue



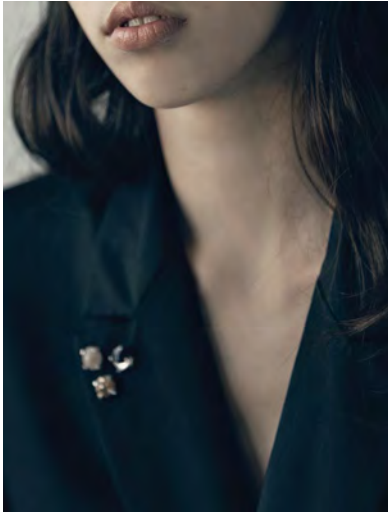
AQUA
Aqua

275236
BLUSH
Blush



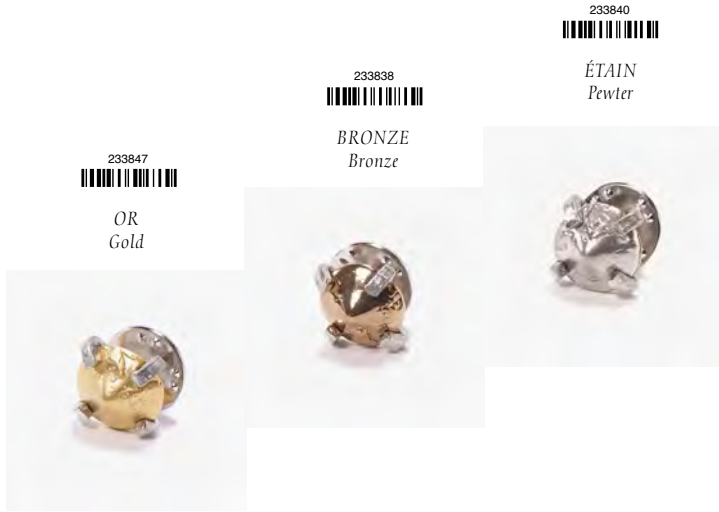
SAHARA ROSE
Sahara rose

BISE

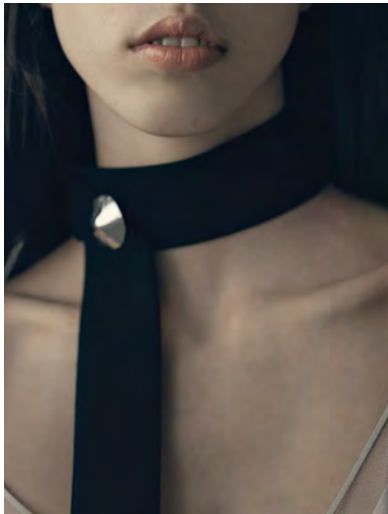


ÉTAIN, PLAQUÉ OR MAT 22K OU BRONZE
Pewter, 22k matte gold- or bronze-plated

POIDS 2 GR
Weight 0.07 OZ

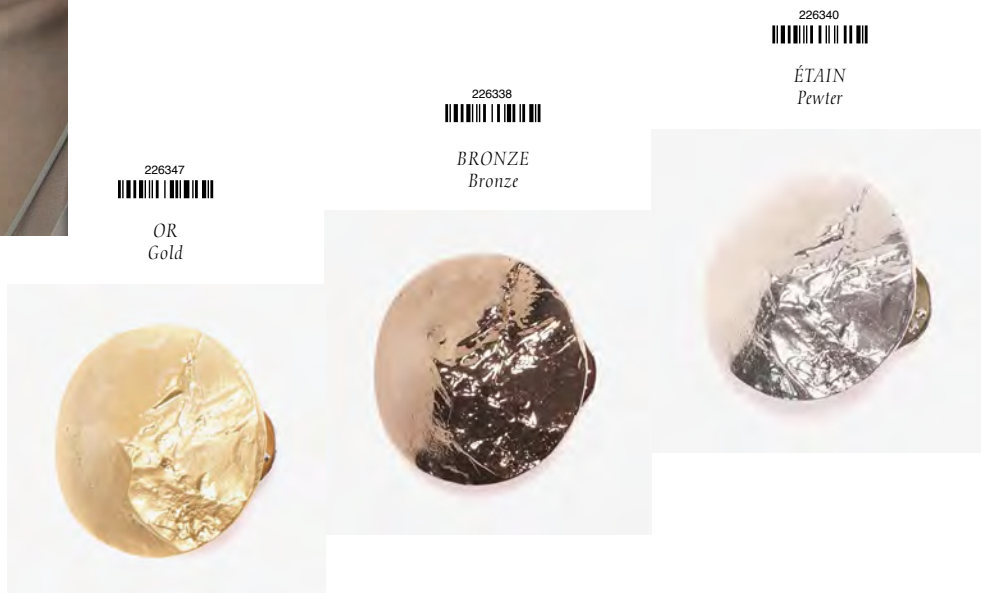


CORIO



ÉTAIN, PLAQUÉ OR MAT 22K OU BRONZE
Pewter, 22k matte gold- or bronze-plated

POIDS 3 GR
Weight 0.11 OZ



KUROSHI

ÉTAIN, PLAQUÉ OR MAT 22K OU BRONZE
Pewter, 22k matte gold- or bronze-plated



Choisissez vos couleurs et notez les grandeurs désirées dans le champ « NOTE » de votre bon de commande.

Choose your colors and type in the "NOTE" window of your order form the sizes wanted.

<u>XS</u>	<u>S</u>	<u>M</u>	<u>L</u>	<u>XL</u>
70-76 cm 25.5-29.9"	75-81 cm 29.5-31.8"	80-86 cm 31.5-33.8"	85-91 cm 33.4-35.8"	90-96 cm 35.4-37.8"



ÉTAIN
Pewter



BRONZE
Bronze



OR
Gold





CORIO – ÉTAIN (P.171)
Corio – Pewter (p.171)



Classique
Classic

ADENIA 01

ÉTAIN, PLAQUÉ BRONZE
Pewter, bronze-plated
LONGUEUR | Length
44-50 CM | 17.3-19.7"

403735 BRONZE
Bronze



ADENIA 01

ÉTAIN, PLAQUÉ OR MAT 22K
Pewter, 22K matte gold-plated
LONGUEUR | Length
44-50 CM | 17.3-19.7"

403733 OR
Gold



AMANDINE

ÉTAIN, PLAQUÉ OR BRILLANT
22K
Pewter, 22K shiny gold-plated
LONGUEUR | Length
47,5-61 CM | 18.7-24"

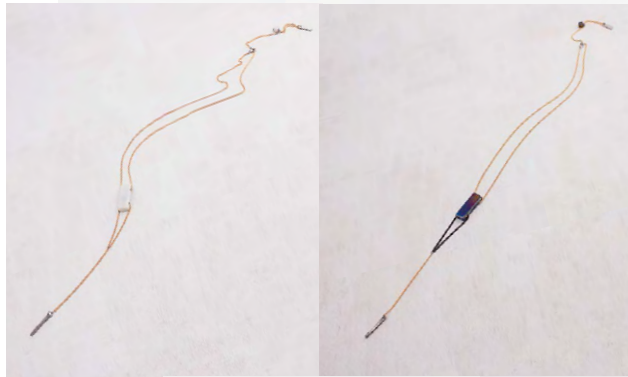
OR 378533
Gold

ASAMA

ÉTAIN, VERRE
Pewter, glass

LONGUEUR | Length
64-71 CM | 25.2-28"

435745 NEUTRE IRISÉ
Iridescent neutral



ASAMA

ÉTAIN, VERRE
Pewter, glass
LONGUEUR | Length
64-71 CM | 25.2-28"

NOIR IRISÉ 435748
Iridescent black

AZALE 03

ÉTAIN
Pewter

LONGUEUR | Length
44-50 CM | 17.3-19.7"

405200 TEL QUEL
As is



BALBI

ÉTAIN, PLAQUÉ BRONZE, VERRE
Pewter, bronze-plated, glass
LONGUEUR | Length
43-47 CM | 17-18.5"

NEUTRE IRISÉ 400045
Iridescent neutral

BALBI

ÉTAIN, PLAQUÉ BRONZE,
VERRE
Pewter, bronze-plated, glass
LONGUEUR | Length
43-47 CM | 17-18.5"

400066 NOIR DORÉ
Goldly black



BELTRAM 04

ÉTAIN, PLAQUÉ OR MAT 22K
Pewter, 22K matte gold-plated
LONGUEUR | Length
43-54 CM | 17-21.25"

TEL QUEL 408000
As is

BENNYE

ÉTAIN
Pewter

LONGUEUR | Length
40-46 CM | 15.7-18.1"

375400 TEL QUEL
As is



CACHAMA

ÉTAIN, CUIR
Pewter, leather

LONGUEUR | Length
42-49 CM | 16.5-19.3"

NOIR 234446
Black

CALBUCCO

ÉTAIN, PLAQUÉ BRONZE,
VERRE, RÉSINE
Pewter, bronze-plated, glass, resin

LONGUEUR | Length
43-48 CM | 17-18.9"

419300 TEL QUEL
As is



EMMONS

ÉTAIN, PLAQUÉ BRONZE, CUIR
Pewter, bronze-plated, leather

LONGUEUR | Length
63,5-73 CM | 25-28.7"

BRONZE 290938
Bronze

ÈVE

ÉTAIN, PLAQUÉ OR MAT 22K
Pewter, 22K matte gold-plated

LONGUEUR | Length
40-46 CM | 15.7-18.1"

353733 OR
Gold



GASTON

ÉTAIN, PLAQUÉ OR MAT 22K
Pewter, 22K matte gold-plated

LONGUEUR | Length
40,5-46,5 CM | 15.9-18.3"

TEL QUEL 382000
As is

HARUNA

ÉTAIN, PLAQUÉ BRONZE, VERRE
Pewter, bronze-plated, glass

LONGUEUR | Length
41-45,5 CM | 16.1-17.9"

276366 NOIR DORÉ
Goldly black



HARUNA

ÉTAIN, PLAQUÉ BRONZE, VERRE
Pewter, bronze-plated, glass

LONGUEUR | Length
41-45,5 CM | 16.1-17.9"

BLEU NUIT 276367
Night blue

IOTORI

ÉTAIN, PLAQUÉ BRONZE, CUIR
Pewter, bronze-plated, leather
LONGUEUR | Length
38-45 CM | 15-17.7"

270638 BRONZE
Barcode Bronze

IOTORI

ÉTAIN, PLAQUÉ OR MAT 22K, CUIR
Pewter, 22K matte gold-plated, leather
LONGUEUR | Length
38-45 CM | 15-17.7"

OR 270647
Barcode Gold

IOTORI

ÉTAIN, CUIR
Pewter, leather
LONGUEUR | Length
38-45 CM | 15-17.7"

270640 ÉTAIN
Barcode Pewter



KADOVAR

ÉTAIN
Pewter
LONGUEUR | Length
41,5-46 CM | 16.3-18.1"

294900 TEL QUEL
Barcode As is



KAITAKE

ÉTAIN, CUIR
Pewter, leather
LONGUEUR | Length
42-48 CM | 16.5-18.9"

ÉTAIN 386640
Barcode Pewter

KASUGA

ÉTAIN, PLAQUÉ BRONZE, VERRE,
CUIR, CORNE
Pewter, bronze-plated, glass, leather,
horn
LONGUEUR | Length
42-48 CM | 16.5-18.9"

388139 CORNE
Barcode Horn



KOHALA

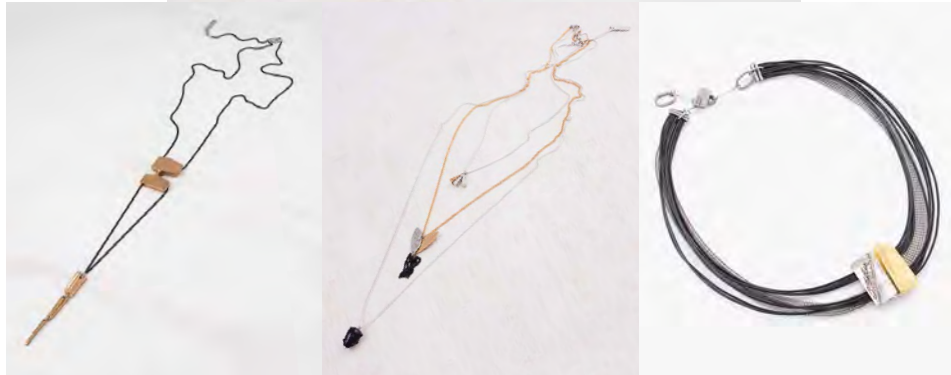
ÉTAIN
Pewter
LONGUEUR | Length
66-76 CM | 26-29.9"

ÉTAIN 289240
Barcode Pewter

KOHALA

ÉTAIN, PLAQUÉ BRONZE
Pewter, bronze-plated
LONGUEUR | Length
66-76 CM | 26-29.9"

289238 BRONZE
Barcode Bronze



KUJU

ÉTAIN, PLAQUÉ BRONZE, VERRE
Pewter, bronze-plated, glass
LONGUEUR | Length
44-95 CM | 17.3-37.4"

390038 BRONZE
Barcode Bronze

MARILOU

ÉTAIN, PLAQUÉ OR MAT 22K, CUIR
Pewter, 22K matte gold-plated, leather
LONGUEUR | Length
45-51 CM | 17.7-20.1"

OR 376233
Barcode Gold

OLCA

ÉTAIN, PLAQUÉ OR MAT 22K
Pewter, 22K matte gold-plated
LONGUEUR | Length
42-49 CM | 16.5-19.3"

355147 OR
Gold

OROSI

ÉTAIN, PLAQUÉ OR MAT 22K ET BRONZE
Pewter, 22K matte gold- and bronze-plated
LONGUEUR | Length
38-45 CM | 15-17.7"

TEL QUEL 385700
As is

MILOS

ÉTAIN, PLAQUÉ BRONZE, VERRE
Pewter, bronze-plated, glass
LONGUEUR | Length
43,5-47 CM | 17.1-18.5"

300165 NUAGE
Cloud



OSORNO

ÉTAIN, PLAQUÉ OR MAT 22K ET
BRONZE
Pewter, 22K matte gold- and
bronze-plated
LONGUEUR | Length
70-80-92 CM | 27.6-31.5-36.2"

290173 TRIO
Trio



PAJAS

ÉTAIN, PLAQUÉ OR MAT 22K,
VERRE, RÉSINE, CORNE
Pewter, 22K matte gold- and bronze-plated,
glass, resin, horn
LONGUEUR | Length
41-48 CM | 16.1-18.9"

NOIR DORÉ 283066
Goldly black



PALENA

ÉTAIN, PLAQUÉ BRONZE, VERRE
Pewter, bronze-plated, glass
LONGUEUR | Length
43,5-47 CM | 17.1-18.5"

436045 NEUTRE IRISÉ
Iridescent neutral



PALENA

ÉTAIN, PLAQUÉ OR MAT 22K ET
BRONZE, VERRE
Pewter, 22k matte gold- and bronze-plated,
glass
LONGUEUR | Length
43,5-47 CM | 17.1-18.5"

INDIGO 436034
Indigo

VISOKE

ÉTAIN, PVC, FERMOIR AIMANTÉ
Pewter, PVC, magnetic clasp
LONGUEUR | Length
48 CM | 18.9"

300300 TEL QUEL
As is



YUMIA

ÉTAIN, PLAQUÉ BRONZE, CUIR
Pewter, bronze-plated, leather
LONGUEUR | Length
43,5-47 CM | 17.1-18.5"

TEL QUEL 280700
As is

ADOUA

ÉTAIN, VERRE
Pewter, glass
LONGUEUR | Length
2 CM | 0.8"

POIDS | Weight
1 GR | 0.04 OZ

370934
INDIGO
Indigo



ADOUA

ÉTAIN, VERRE
Pewter, glass
LONGUEUR | Length
2 CM | 0.8"

POIDS | Weight
1 GR | 0.04 OZ

MAGMA
Magma 370969

AMAK

ÉTAIN
Pewter
LONGUEUR | Length
3 CM | 1.2"

POIDS | Weight
1 GR | 0.04 OZ

278700
TEL QUEL
As is



AMARYLIS 07

ÉTAIN
Pewter
LONGUEUR | Length
5 CM | 2"

POIDS | Weight
2 GR | 0.07 OZ

TEL QUEL
As is 406000



ANNIE

ÉTAIN
Pewter
LONGUEUR | Length
2 CM | 0.08"

POIDS | Weight
2 GR | 0.07 OZ

400200
TEL QUEL
As is



APOYO

ÉTAIN
Pewter
LONGUEUR | Length
2 CM | 0.08"

POIDS | Weight
1 GR | 0.04 OZ

ARGENTÉ
Silvery 415533

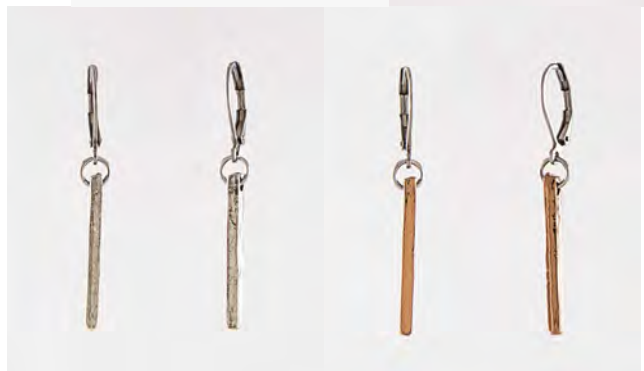


BALUAN

ÉTAIN
Pewter
LONGUEUR | Length
3 CM | 1.2"

POIDS | Weight
1 GR | 0.04 OZ

441640
ÉTAIN
Pewter



BALUAN

ÉTAIN, PLAQUÉ BRONZE
Pewter, bronze-plated
LONGUEUR | Length
3 CM | 1.2"

POIDS | Weight
1 GR | 0.04 OZ

BRONZE
Bronze 441638

BENARA

ÉTAIN, VERRE
Pewter, glass
LONGUEUR | Length
1 CM | 0.4"

POIDS | Weight
2 GR | 0.07 OZ

436469 MAGMA
As is Magma



BENARA

ÉTAIN, VERRE
Pewter, glass
LONGUEUR | Length
1 CM | 0.4"

POIDS | Weight
2 GR | 0.07 OZ

NOIR DORÉ 436466
Goldy black



BENARA

ÉTAIN, VERRE
Pewter, glass
LONGUEUR | Length
1 CM | 0.4"

POIDS | Weight
2 GR | 0.07 OZ

436434 INDIGO
Indigo



BESIM 08

ÉTAIN
Pewter
LONGUEUR | Length
4,6 CM | 1.81"

POIDS | Weight
3 GR | 0.11 OZ

TEL QUEL 409600
As is



BOLA

ÉTAIN, RÉSINE
Pewter, resin
LONGUEUR | Length
2,5 CM | 1"

POIDS | Weight
2 GR | 0.07 OZ

439400 TEL QUEL
As is



BORABORA

ÉTAIN, VERRE
Pewter, glass
LONGUEUR | Length
3,5 CM | 1.4"

POIDS | Weight
4 GR | 0.14 OZ

MAGMA 279069
Magma

BORABORA

ÉTAIN, VERRE
Pewter, glass
LONGUEUR | Length
3,5 CM | 1.4"

POIDS | Weight
4 GR | 0.14 OZ

279066 NOIR DORÉ
Goldy black

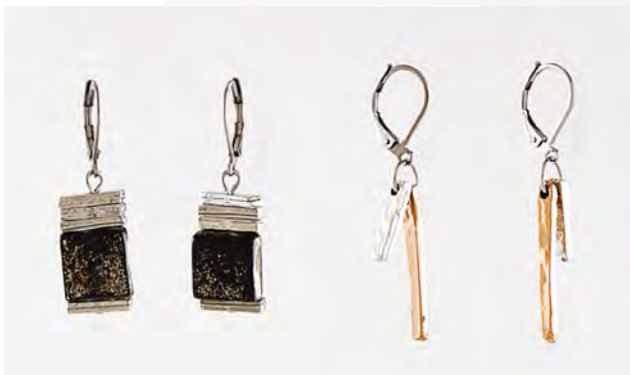


BORAWLI

ÉTAIN, VERRE
Pewter, glass
LONGUEUR | Length
3,5 CM | 1.4"

POIDS | Weight
1 GR | 0.04 OZ

INDIGO 433034
Indigo



BORAWLI

ÉTAIN, VERRE
Pewter, glass
LONGUEUR | Length
3,5 CM | 1.4"

POIDS | Weight
1 GR | 0.04 OZ

433066 NOIR DORÉ
Goldy black

CALATRAVA

ÉTAIN, PLAQUÉ BRONZE
Pewter, bronze-plated
LONGUEUR | Length
3,5 CM | 1.4"

POIDS | Weight
1 GR | 0.04 OZ

BRONZE 232738
Bronze

CASSIA 07

ÉTAIN, PLAQUÉ OR MAT 22K
Pewter, 22K matte gold-plated
LONGUEUR | Length
5 CM | 2"

POIDS | Weight
1 GR | 0.04 OZ

405834 OR MAT
Matte gold



CÉLINE

ÉTAIN, PLAQUÉ OR MAT 22K
Pewter, 22K matte gold-plated
LONGUEUR | Length
2 CM | 0.8"

POIDS | Weight
2 GR | 0.07 OZ

400434 OR MAT
Matte gold



CHAUVET

ÉTAIN, PLAQUÉ OR MAT 22K,
VERRE
Pewter, 22K matte gold-plated, glass
LONGUEUR | Length
4,5 CM | 1.8"

POIDS | Weight
2 GR | 0.07 OZ

231566 NOIR DORÉ
Goldy black



CHAUVET

ÉTAIN, PLAQUÉ OR MAT 22K,
VERRE
Pewter, 22K matte gold-plated, glass
LONGUEUR | Length
4,5 CM | 1.8"

POIDS | Weight
2 GR | 0.07 OZ

231534 INDIGO
Indigo



DAVID

ÉTAIN, PLAQUÉ OR MAT 22K
Pewter, 22K matte gold-plated
LONGUEUR | Length
5 CM | 2"

POIDS | Weight
4 GR | 0.14 OZ

357233 OR
Gold



GAMALA

ÉTAIN, CUIR
Pewter, leather
LONGUEUR | Length
5,5 CM | 2.2"

POIDS | Weight
3 GR | 0.11 OZ

292600 TEL QUEL
As is



GARUA

ÉTAIN
Pewter
LONGUEUR | Length
4,5 CM | 1.8"

POIDS | Weight
2 GR | 0.07 OZ

352933 ARGENTÉ
Silvery



GARUA

ÉTAIN
Pewter
LONGUEUR | Length
4,5 CM | 1.8"

POIDS | Weight
2 GR | 0.07 OZ

352938 BRONZE
Bronze

GISÈLE

ÉTAIN, PLAQUÉ OR BRILLANT 22K
Pewter, 22K shiny gold-plated
LONGUEUR | Length
5 CM | 2"

POIDS | Weight
5 GR | 0.18 OZ

379800 TEL QUEL
As is



GYALI

ÉTAIN, PLAQUÉ BRONZE
Pewter, bronze-plated
LONGUEUR | Length
6 CM | 2.4"

POIDS | Weight
4 GR | 0.14 OZ

229866 NOIR DORÉ
Goldy black



LIADO

ÉTAIN, PLAQUÉ BRONZE

Pewter, bronze-plated
LONGUEUR | Length
3 CM | 1.2"

POIDS | Weight
3 GR | 0.11 OZ

BRONZE 391838
Bronze



LIADO

ÉTAIN

Pewter
LONGUEUR | Length
3 CM | 1.2"

POIDS | Weight
3 GR | 0.11 OZ

ÉTAIN 391840
Pewter



LILA

ÉTAIN, PLAQUÉ OR MAT 22K

Pewter, 22K matte gold-plated
LONGUEUR | Length
5 CM | 2"

POIDS | Weight
3 GR | 0.11 OZ

OR 279947
Gold

MALABAR

ÉTAIN

Pewter
LONGUEUR | Length
4 CM | 1.6"

POIDS | Weight
5 GR | 0.18 OZ

TEL QUEL 231800
As is



MOMBACHO

ÉTAIN, PLAQUÉ BRONZE, VERRE

Pewter, bronze-plated, glass

LONGUEUR | Length
5 CM | 5"

POIDS | Weight
2 GR | 0.07 OZ

247466 NOIR DORÉ
Goldly black



MOMBACHO

ÉTAIN, PLAQUÉ BRONZE, VERRE

Pewter, bronze-plated, glass

LONGUEUR | Length
5 CM | 5"

POIDS | Weight
2 GR | 0.07 OZ

NUAGE 247465
Cloud

NABILA 08

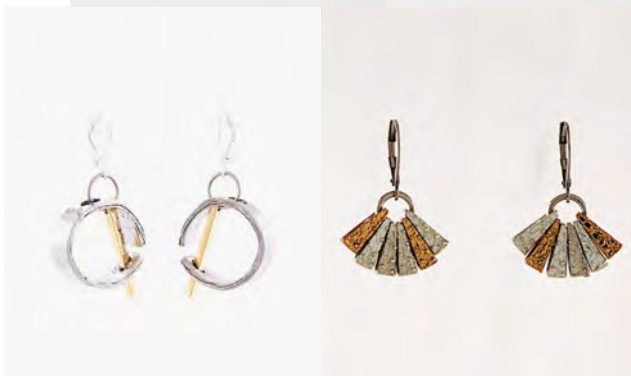
ÉTAIN, PLAQUÉ OR BRILLANT 22K

Pewter, 22K shiny gold-plated

LONGUEUR | Length
4,5 CM | 1.7"

POIDS | Weight
6 GR | 0.21 OZ

410000 TEL QUEL
As is



SANBE

ÉTAIN, PLAQUÉ BRONZE

Pewter, bronze-plated

LONGUEUR | Length
2 CM | 0.8"

POIDS | Weight
3 GR | 0.11 OZ

BRONZE 368038
Bronze

SANBE

ÉTAIN, PLAQUÉ OR MAT 22K

Pewter, 22K matte gold-plated

LONGUEUR | Length
2 CM | 0.8"

POIDS | Weight
3 GR | 0.11 OZ

368047 OR
Gold



SERUA

ÉTAIN, PLAQUÉ OR MAT 22K, CUIR

Pewter, 22K matte gold-plated, leather

LONGUEUR | Length
8 CM | 3.1"

POIDS | Weight
3 GR | 0.11 OZ

TEL QUEL 439500
As is

ANDRÉE

ÉTAIN
Pewter
CIRCONFÉRENCE | Circumference
18,5-21 CM | 7.3-8.3"

366800 TEL QUEL
As is



ANODA 04

ÉTAIN, PLAQUÉ BRONZE
Pewter, bronze-plated
CIRCONFÉRENCE | Circumference
17,8-19 CM | 7-7.5"

407235 BRONZE
Bronze



ANODA 04

ÉTAIN, PLAQUÉ OR MAT 22K
Pewter, 22K matte gold-plated
CIRCONFÉRENCE | Circumference
17,8-19 CM | 7-7.5"

407233 OR
Gold



ANTEMIS 01

ÉTAIN
Pewter
CIRCONFÉRENCE | Circumference
17,8-19 CM | 7-7.5"

405300 TEL QUEL
As is



BAPTISTE

ÉTAIN, PLAQUÉ OR MAT 22K
Pewter, 22K matte gold-plated
CIRCONFÉRENCE | Circumference
18,5-21 CM | 7.3-8.3"

OR 393333
Gold

BERTHELE 03

ÉTAIN, PLAQUÉ OR MAT 22K
Pewter, 22K matte gold-plated
CIRCONFÉRENCE | Circumference
18-19,5 CM | 7-7.75"

408800 TEL QUEL
As is



DANA

ÉTAIN, CUIR
Pewter, leather
CIRCONFÉRENCE | Circumference
19,5-21 CM | 7.7-8.3"

ÉTAIN 360940
Pewter

DENDI

ÉTAIN
Pewter
CIRCONFÉRENCE | Circumference
19-20,5 CM | 7.5-8.1"

442240 ÉTAIN
Pewter



DENDI

ÉTAIN, PLAQUÉ BRONZE
Pewter, bronze-plated
CIRCONFÉRENCE | Circumference
19-20,5 CM | 7.5-8.1"

BRONZE 442238
Bronze

EPI

ÉTAIN, PLAQUÉ BRONZE, VERRE, CUIR
Pewter, bronze-plated, glass, leather
CIRCONFÉRENCE | Circumference
17,5-19 CM | 6.9-7.5"

233369 MAGMA
Magma



FODINA 03

ÉTAIN, PLAQUÉ OR MAT 22K, RÉSINE
Pewter, 22K matte gold-plated, resin
CIRCONFÉRENCE | Circumference
19 CM | 7.5"

TEL QUEL 409300
As is

FOUSS

ÉTAIN, VERRE
Pewter, glass
CIRCONFÉRENCE | Circumference
19-20,5 CM | 7.5-8.1"

300666 NOIR DORÉ
Goldy black



FOUSS

ÉTAIN, PLAQUÉ BRONZE, VERRE
Pewter, bronze-plated, glass
CIRCONFÉRENCE | Circumference
19-20,5 CM | 7.5-8.1"

NUAGE 300665
Cloud

FUKU

ÉTAIN, PLAQUÉ OR MAT 22K
ET BRONZE, CUIR
Pewter, 22K matte gold and
bronze-plated, leather
CIRCONFÉRENCE | Circumference
17 CM | 6.7"

243800 TEL QUEL
As is



HUGO

ÉTAIN, PLAQUÉ OR MAT 22K, VERRE
Pewter, 22K matte gold-plated, glass
CIRCONFÉRENCE | Circumference
17 CM | 6.7"

NOIR DORÉ 398097
Goldy black

KAVACHI

ÉTAIN, PLAQUÉ BRONZE, VERRE,
CORNE
Pewter, bronze-plated, glass,
horn
CIRCONFÉRENCE | Circumference
17 CM | 6.7"

240569 MAGMA
Magma



KAVACHI

ÉTAIN, PLAQUÉ OR MAT 22K,
VERRE, CORNE
Pewter, 22K matte gold-plated,
glass, horn
CIRCONFÉRENCE | Circumference
17 CM | 6.7"

NUAGE 240565
Cloud

MAROA

ÉTAIN, VERRE
Pewter, glass
CIRCONFÉRENCE | Circumference
17 CM | 6.7"

397945
NEUTRE IRISÉ
Iridescent neutral



MAROA

ÉTAIN, VERRE
Pewter, glass
CIRCONFÉRENCE | Circumference
17 CM | 6.7"

NOIR DORÉ
Goldy black 397966

MEGATA

ÉTAIN, PLAQUÉ BRONZE, VERRE, CORNE
Pewter, bronze-plated, glass, horn
CIRCONFÉRENCE | Circumference
17 CM | 6.7"

251867
BLEU NUIT
Night blue



MEGATA

ÉTAIN, PLAQUÉ BRONZE, VERRE,
CORNE
Pewter, bronze-plated, glass, horn
CIRCONFÉRENCE | Circumference
17 CM | 6.7"

NUAGE
Cloud 251865

MONACO

ÉTAIN, VERRE, CORNE, GLAÇAGE
DE RÉSINE
Pewter, glass, horn,
resin glaze
CIRCONFÉRENCE | Circumference
17 CM | 6.7"

285065
NUAGE
Cloud



PULAR

ÉTAIN, PLAQUÉ BRONZE
Pewter, bronze-plated
CIRCONFÉRENCE | Circumference
16,5 CM | 6.5"

BRONZE
Bronze 351138

RITA

ÉTAIN, PLAQUÉ OR MAT 22K
Pewter, 22K matte gold-plated
CIRCONFÉRENCE | Circumference
15-22 CM | 5.9-8.7"

397200
TEL QUEL
As is



ANNA

ÉTAIN
Pewter

TEL QUEL
As is



HAKU

ÉTAIN, RÉSINE
Pewter, resin

TEL QUEL
As is



HERTALI

ÉTAIN, VERRE
Pewter, glass

NOIR
Black



IRAZU

ÉTAIN, VERRE
Pewter, glass

BLEU NUIT
Night blue



IRAZU

ÉTAIN, VERRE
Pewter, glass

443234
INDIGO
Indigo



IRAZU

ÉTAIN, VERRE
Pewter, glass

NOIR DORÉ
Goldly black



IVAO

ÉTAIN, RÉSINE
Pewter, resin

443333
ARGENTÉ
Silvery



IVAO

ÉTAIN, RÉSINE
Pewter, resin

LIGNE ARGENTÉE
Silvery line



IZOR

ÉTAIN, PLAQUÉ OR MAT 22K
Pewter, 22K matte gold-plated

TEL QUEL
As is



THOMAS

ÉTAIN, PLAQUÉ OR MAT 22K
Pewter, 22K matte gold-plated

OR MAT
Matte gold



TIM

ÉTAIN, PLAQUÉ OR MAT 22K
Pewter, 22K matte gold-plated

OR MAT
Matte gold



TUGDOR

ÉTAIN, PLAQUÉ OR MAT 22K
Pewter, 22K matte gold-plated

TEL QUEL
As is



Matériel promotionnel et emballage

Pour une présentation et des emballages remarquables, voici des petites attentions qui sauront faire une grande différence.



Carton-produit

415409



Product cards

415410



Promotional tools and packaging

For remarkable displays and packaging, here are details that are sure to make a big difference.



Logo vinyle pour vitrine

Offerts gratuitement sur demande

- 30,5 cm x 12 cm

Vinyl logo for window

Complementary – on demand

- 12" x 4.5"

265400



Boîtes-cadres avec rabat magnétique

Voir liste de prix

- Petite : 13,3 cm x 13,3 cm x 3,2 cm
- Moyenne : 18,4 cm x 18,4 cm x 3,2 cm
- Grande : 22,2 cm x 27 cm x 4,1 cm

Display frames with magnetic flap

See price list

- Small: 5.25" x 5.25" x 1.25"
- Medium: 7.25" x 7.25" x 1.25"
- Large: 8.75" x 10.625" x 1.625"

340927



341027



341127





Tour à boucles d'oreilles

Voir liste de prix

Petite :

Peut contenir 24 boucles d'oreilles et plus

- Hauteur : 53 cm
- Diamètre à la base : 23 cm



Earring tower

See price list

Small:

Can hold 24 earrings and more

- Height: 21"
- Base diameter: 9"



Grande :

Peut contenir 40 boucles d'oreilles et plus

- Hauteur : 84 cm
- Diamètre à la base : 23 cm



Large:

Can hold 40 earrings and more

- Height: 33"
- Base diameter: 9"



Logo en plexiglass

Offerts gratuitement sur demande

- 10 cm x 5 cm



Plexiglass logo

Complementary – on demand

- 4" x 2"



Boîtes-cadeaux

Offertes gratuitement sur demande

- Petite : cube 5,1 cm
- Moyenne : cube 7,6 cm



Gift boxes

Complementary – on demand

- Small: cube 2"
- Medium: cube 3"



Si vous aimez les photos ou les images vues dans ce catalogue, nous mettons ces éléments visuels à votre disposition pour vos besoins de communication, de publicités, affiches ou pour vos réseaux sociaux. De plus, si vous désirez parler de notre marque dans vos médias locaux, contactez-nous pour en apprendre davantage sur notre programme de publicité co-op.

If you like the pictures and images in this catalog, we are able to provide them for your communication and publicity needs. Further more, if you'd like to speak about our brand in your local media, please contact us to learn more about our Co-Op ad program.

Matériaux de première qualité

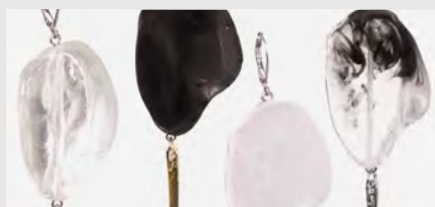
Les bijoux Anne-Marie Chagnon sont faits main avec des matériaux de première qualité en étain, sans nickel, sans plomb et sans cadmium. Les bijoux Anne-Marie Chagnon respectent les normes internationales les plus strictes.

Premium-quality materials

Anne-Marie Chagnon jewellery is handmade with premium-quality materials. Nickel-free, lead-free and cadmium-free pewter. All Anne-Marie Chagnon jewellery adhere to the highest international standards.



CORNE
Horn



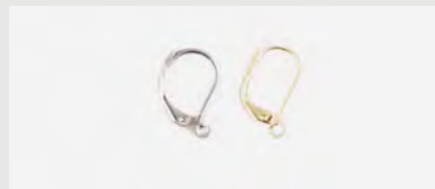
RÉSINE
Resin



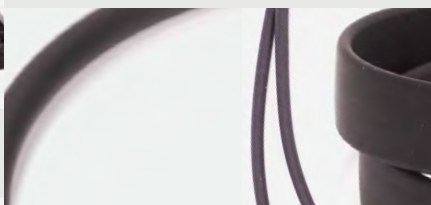
VERRE
Glass



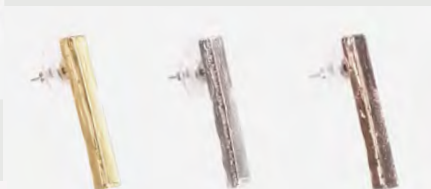
CUIR VÉRITABLE
Genuine leather



ATTACHES FRANÇAISES DE BOUCLES D'OREILLES :
ACIER INOXYDABLE OU FINI OR
French clasps: surgical steel or golden finish



PVC DE BIJOUTERIE D'IMPORTATION
ALLEMANDE
German jewellery PVC



TIGES DE BOUCLES D'OREILLES
EN ACIER CHIRURGICAL
Earring posts in surgical steel



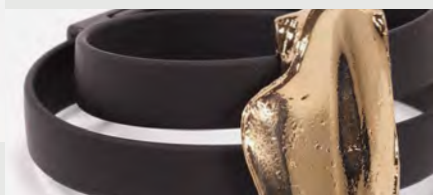
BOIS
Wood



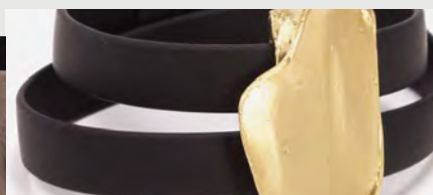
ANNEAUX EN ACIER INOXYDABLE, EN
ALUMINIUM IONISÉ COULEUR CHAMPAGNE OU
EN LAITON PLAQUÉ OR
Jump rings in stainless steel, champagne-color ionized
aluminium or gold-plated brass



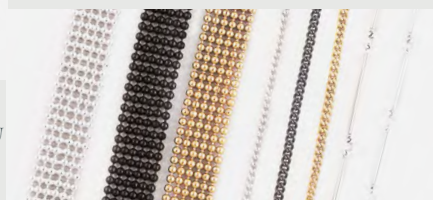
ÉTAIN SANS NICKEL, SANS PLOMB
ET SANS CADMIUM
Lead-free, nickel-free and cadmium-free pewter



ÉTAIN PLAQUÉ BRONZE
AVEC VERNIS PROTECTEUR
Bronze-plated pewter with protective coating



ÉTAIN PLAQUÉ OR 22 CARATS / 917 AVEC
VERNIS PROTECTEUR
22 carat gold-plated pewter / 917 with
protective coating



CHAÎNES EN LAITON PLAQUÉES (OR 18
CARATS OU ARGENT 999) OU
AVEC VERNIS NOIR
Plated (18 carat gold or 999 silver) brass chains or
with black coating

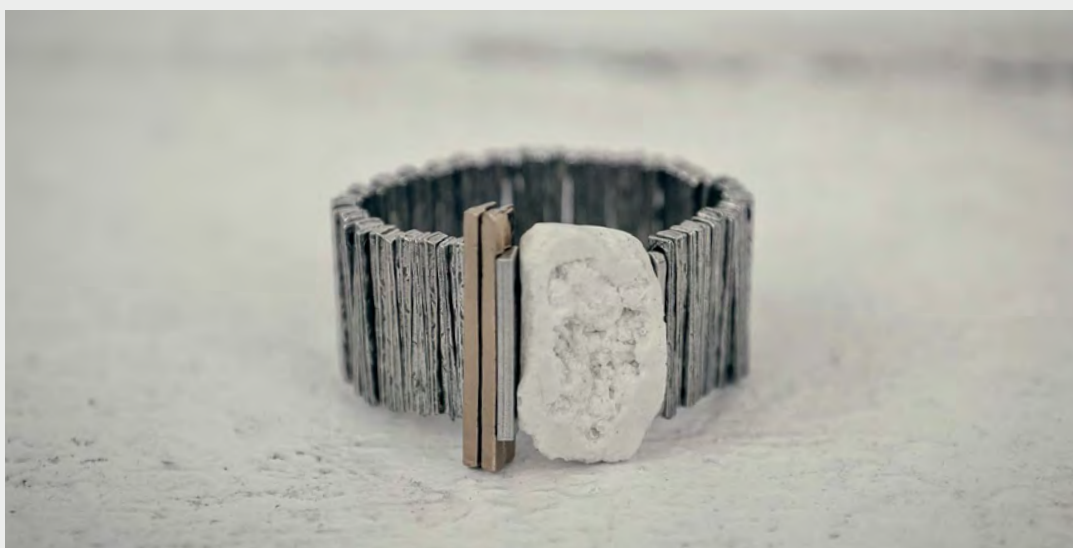
collection 2017 価格リスト

ver.1701

コレクション	品名	本体価格
ネックレス		
LUV_17	Adenia 01	¥ 10,400
2016_17	Asama	¥ 8,000
LUV_17	Azale 03	¥ 10,400
2016_17	Balbi	¥ 9,200
2017	Bali	¥ 9,200
OVE_17	Beltram 04	¥ 10,800
2016_17	Cachama	¥ 9,800
2017	Caju	¥ 9,800
2016_17	Calbuco	¥ 10,400
2017	Cers	¥ 10,400
2017	Chamsin	¥ 10,400
2017	Corus	¥ 10,400
2017	Dahri	¥ 12,200
2017	Dia	¥ 12,200
2017	Docto	¥ 12,200
2017	Dusud	¥ 12,200
2017	Eissau	¥ 13,600
2016_17	Emmons	¥ 12,200
2017	Enso	¥ 13,600
2017	Etesia	¥ 13,600
2017	Ferrel	¥ 14,400
2017	Feuros	¥ 14,400
2017	Foix	¥ 14,400
2017	Freem	¥ 14,400
2017	Furya	¥ 14,400
2017	Garbin	¥ 16,600
2017	Ghabi	¥ 16,600
2017	Gibli	¥ 16,600
2017	Gregal	¥ 16,600
2017	Gyre	¥ 16,600
2017	Habro	¥ 18,400
2017	Hale	¥ 18,400
2017	Harmat	¥ 18,400
2016_17	Haruna	¥ 13,600
2017	Hegoa	¥ 18,400
2017	Helny	¥ 18,400
2017	Humbo	¥ 18,400
2016_17	Iotori	¥ 16,600
2016_17	Kadovar	¥ 16,600
2016_17	Kaitake	¥ 16,600
2017	Kalia	¥ 20,600
2017	Kara	¥ 20,600
2016_17	Kasuga	¥ 16,600
2017	Kazri	¥ 20,200
2016_17	Kohala	¥ 16,600
2017	Kuban	¥ 20,600
2016_17	Kuju	¥ 16,600
2017	Levant	¥ 22,800
2017	Lips	¥ 22,800
2017	Lomon	¥ 23,200
2017	Mistral	¥ 25,600

コレクション	品名	本体価格
ネックレス		
2017	Mouss	¥ 25,600
2017	Obis	¥ 27,200
2017	Ofar	¥ 27,200
2016_17	Olca	¥ 23,200
2016_17	Orosi	¥ 23,200
2016_17	Osorno	¥ 23,200
2017	Ostro	¥ 27,200
2017	Oya	¥ 27,200
2016_17	Pajas	¥ 26,000
2016_17	Palena	¥ 26,000
2017	Palin	¥ 29,600
2017	Puna	¥ 29,600
2017	Revo	¥ 31,800
2017	Risee	¥ 31,800
2017	Sonora	¥ 35,400
2017	Taku	¥ 39,200
2017	Tramon	¥ 39,200
2016_17	Visoke	¥ 31,800
2016_17	Yumia	¥ 46,600
2017	Zonda	¥ 67,800
イヤリング・ピアス		
2016_17	Adoua	¥ 5,400
2017	Alize	¥ 5,400
2016_17	Amak	¥ 5,400
LUV_17	Amarylis 07	¥ 4,200
2016_17	Apoyo	¥ 5,400
2017	Autan	¥ 5,400
2016_17	Baluan	¥ 5,400
2017	Bayamo	¥ 5,800
2016_17	Benara	¥ 5,400
2017	Bentu	¥ 5,800
OVE_17	Besim 08	¥ 6,000
2016_17	Bola	¥ 5,800
2017	Bolon	¥ 5,800
2016_17	Borabora	¥ 5,800
2016_17	Borawli	¥ 6,000
2017	Boreas	¥ 5,800
2017	Brubu	¥ 5,800
2017	Buran	¥ 5,800
2017	Caben	¥ 6,600
2016_17	Calatrava	¥ 6,000
2017	Calim	¥ 6,600
2017	Carpin	¥ 6,800
LUV_17	Cassia 07	¥ 4,800
2017	Caver	¥ 6,800
2016_17	Chauvet	¥ 6,800
2017	Chuba	¥ 6,800
2017	Cierzo	¥ 6,600
2017	Coromel	¥ 6,800
2017	Crivat	¥ 6,800
2017	Cyclo	¥ 6,800

コレクション	品名	本体価格
イヤリング・ピアス		
2016_17	Gamala	¥ 7,400
2016_17	Garua	¥ 7,400
2016_17	Gyali	¥ 7,400
2017	Labech	¥ 7,400
2017	Largue	¥ 7,400
2017	Leste	¥ 7,400
2017	Leveche	¥ 7,800
2016_17	Liado	¥ 8,000
2016_17	Lila	¥ 8,000
2017	Lodos	¥ 7,800
2017	Lombar	¥ 7,800
2017	Loo	¥ 7,400
2016_17	Malabar	¥ 8,800
2017	Marin	¥ 8,200
2017	Mauka	¥ 8,200
2017	Meltem	¥ 8,200
2017	Molino	¥ 8,400
2016_17	Mombacho	¥ 8,800
CLA_17	Nabila 08	¥ 6,400
2017	Nanter	¥ 8,800
2017	Narbon	¥ 8,800
2017	Nashi	¥ 8,800
2017	Nigeq	¥ 8,800
2017	Nirta	¥ 8,800
2017	Nordet	¥ 9,200
2017	Notos	¥ 8,800
2017	Pampero	¥ 9,200
2017	Papaga	¥ 9,200
2017	Piterak	¥ 9,800
2017	Ponant	¥ 9,600
2017	Pruga	¥ 9,600
2017	Pyrn	¥ 9,200
2017	Samoon	¥ 10,400
2016_17	Sanbe	¥ 10,800
2016_17	Serua	¥ 10,800
2017	Shara	¥ 10,400
2017	Sharki	¥ 10,400
2017	Sirocco	¥ 10,600
2017	Skiron	¥ 10,400
2017	Solano	¥ 10,600
2017	Taifuu	¥ 10,800
2017	Tivano	¥ 10,800
2017	Tourbi	¥ 11,200
2017	Turna	¥ 10,800
2017	Vardar	¥ 11,800
2017	Ventoux	¥ 12,000
2017	Voltumus	¥ 11,800
2017	Yamao	¥ 12,800
2017	Ybris	¥ 12,800



Notre promesse : une garantie de qualité

Chaque bijou Anne-Marie Chagnon est méticuleusement confectionné à la main et examiné avec soin avant de se retrouver en votre possession. S'il vous arrivait de trouver un défaut de fabrication, retournez-le sans tarder auprès de votre détaillant ou directement à l'atelier, accompagné d'une preuve d'achat, afin de vous prévaloir de notre **garantie complète d'un an** comprenant pièces et main-d'œuvre.

De plus, toutes les bandes élastiques de nos bracelets et les attaches de boucles d'oreilles sont **garanties à vie** et seront remplacées sans frais.

Our promise: a warranty of quality

*Each Anne-Marie Chagnon jewellery item is meticulously handcrafted and carefully inspected before making its way into your hands. If you happen to find a defect in workmanship or material, return it promptly to your retailer or our studio and workshops, together with the proof of purchase, to take advantage of our full **one-year warranty** including parts and labour.*

*Furthermore, all elastic bands and earring clasps come with a **life-time warranty** and will be replaced free of charge.*

Réparations et remplacements

Les bijoux Anne-Marie Chagnon sont conçus pour durer toute une vie – et même plus! Nous pouvons réparer les bijoux de toutes les collections. Pour certains bijoux, nous pouvons vous proposer une alternative tout en respectant la création d'origine. Des frais s'appliquent.

Afin de prolonger le plaisir de porter vos bagues, Anne-Marie Chagnon offre le remplacement conforme d'une bague brisée, moyennant un frais de réparation modique.

À l'exception des réparations sous garantie, les taxes en vigueur seront appliquées aux frais de réparation et les frais d'expédition sont à la charge de la cliente.

Repairs and replacements

Anne-Marie Chagnon jewellery is made to last a lifetime – if not longer! We are able to repair jewellery from all of our collections. For some pieces, we can suggest alternatives that respect the original design. Some fees apply.

In order to prolong your pleasure of wearing your rings, Anne-Marie Chagnon offers the replacement of a broken ring, for a small repair fee. Except when the warranties apply, repair fees are subject to applicable taxes and shipping fees are the client's responsibility.

P
É
S
S
1
7

