



ANNE
- MARIE
CHAGNON

« On n'est pas obligé de porter un bijou. On porte un bijou comme on porte un message.
C'est une façon d'afficher notre différence. Une manière d'être forte.
Pour soi-même d'abord, pour les autres ensuite. »



*"We don't need to wear jewellery. We wear jewellery the way we carry a message.
It's a way of showing your difference. A way of being strong.
For yourself first, then for others."*

- Anne-Marie Chagnon

A

H

F



PAOLINA – ÉTAIN (P.54)
Paolina – Pewter (p.54)

F

1

W

9



2019 Collection: **Vibration**

More than two decades have gone by since the creation of her first jewellery pieces, yet Anne-Marie Chagnon continues to reinvent herself year after year. With **Vibration**, she plunges into a world of eclectic pieces where rounded shapes unite with straight lines and raw materials, composing complex and contrasting pieces. The Fall/Winter 2019 collection substitutes our previous season's tropical pigments for deep and mesmerizing shades inspired by nature's metamorphosis. Flaming vermilion, intense hues of blue, forest green and warm terracotta unite with hypnotizing patterns petrified in glass and resin. Freshwater pearls increase in size; resin and glass pieces expose their lustrous gleam and colored leather becomes an integral component of the collection. Perpetually fascinated by roundness and circular shapes, Anne-Marie pursues her discovery of the circle and explores its possibilities. She transforms it, tears it, and deconstructs it, stripping it of its perfection.

Like a sponge, she absorbs and nourishes her imagination from her surroundings: an architectural vestige, the transformative cycles of nature, unexpected associations, the chords of a guitar solo; to her, everything is inspiring. First sketched on paper, then hand-carved in wax, each piece stems from her effervescent imagination. By shaping the mediums with her hands, she strives to reveal the intricate and subtle details. In this rhythmic collection, the artist opted for a cocktail of powerful pigments from which exude both warmth and coldness. Colorful terrazzo, immortalized gushes of ink and monochrome confetti fuze with wood-like textures, powerful pigments detonate against ceramics and PVC; while the raw metals, key elements of the collection, come disrupt the straight lines with finesse. **Vibration** is an invitation to immerse in a symphony of colors, shapes and textures and a tribute to all women who proudly display their colors!





À GAUCHE : COLLIER | ZAPHIR – NOYER (P.68)
À DROITE : COLLIER | PAVEL – GLACIER (P.57)
Left side: Necklace / Zaphir – Walnut (p.68) / Right side: Necklace / Pavel – Glacier (p.57)

544140 

ÉTAIN
Pewter



544138 

* BRONZE
Bronze



544147 

OR
Gold

ÉTAIN, PLAQUÉ (OR MAT 22K, BRONZE), PERLE, CHAÎNE,
FERMOIR À PINCE
Pewter, plated (22k matte gold, bronze), pearl, chain, lobster crimp clasp

CIRCONFÉRENCE 41-45 cm
Circumference 16.1-17.7"



* ÉTAIN
Pewter



BRONZE
Bronze



OR
Gold



ÉTAIN, PLAQUÉ (OR MAT 22K, BRONZE), PERLE, CHAÎNE,
FERMOIR À PINCE
Pewter, plated (22k matte gold, bronze), pearl, chain, lobster crimp clasp

CIRCONFÉRENCE 43,5-48 cm
Circumference 17.1-18.9"

557940


ÉTAIN
Pewter



557938


BRONZE
Bronze



557947


OR
Gold

557973


* TRIO
Trio

DEBORA

ÉTAIN, PLAQUÉ (OR MAT 22K, BRONZE), PERLE, CHAÎNE,
FERMOIR À PINCE
Pewter, plated (22k matte gold, bronze), pearl, chain, lobster crimp
clasp

CIRCONFÉRENCE 45-49 cm
Circumference 17.7-19.3"



* ÉTAIN
Pewter



BRONZE
Bronze



OR
Gold



ÉTAIN, PLAQUÉ (OR MAT 22K, BRONZE), VERRE, CHAÎNE,
FERMOIR À PINCE
Pewter, plated (22k matte gold, bronze), glass, chain, lobster crimp clasp

CIRCONFÉRENCE 44-48,5 cm
Circumference 17.3-19.1"



532945
TERRACOTTA
Terracotta



532937
BLIZZARD
Blizzard



532923
LAVA
Lava



532910
FIESTA
Fiesta



532930
TOUNDRA
Tundra



* 532933
* GLACIER
Glacier

EDWINA

ÉTAIN, PLAQUÉ BRONZE, PERLE, VERRE, RÉSINE, BOIS
 RÉSINÉ, CÉRAMIQUE, CHAÎNE, FERMOIR À PINCE,
 Pewter, bronze-plated, pearl, glass, resin, resined wood, ceramic,
 chain, lobster crimp clasp,

CIRCONFÉRENCE 43,5-50 cm
 Circumference 17.1-19.7"

BLIZZARD
 Blizzard



TERRACOTTA
 Terracotta



* LAVA
 Lava



GLACIER
 Glacier



TOUNDRA
 Tundra



390337 BLIZZARD
Blizzard



390345 TERRACOTTA
Terracotta



390323 LAVA
Lava



390330 * TOWNDR
Tundra

390333 GLACIER
Glacier



ÉTAIN, PLAQUÉ (OR MAT 22K, BRONZE), CHAÎNE,
FERMOIR À PINCE
Pewter, plated (22k matte gold, bronze), chain, lobster crimp clasp

LONGUEUR 42,5-51,5 cm
Length 16.7-20.3"



ÉTAIN
Pewter



*TRIO
Trio



ÉTAIN, PLAQUÉ BRONZE, VERRE, RÉSINE, BOIS RÉSINÉ,
CHAÎNE, FERMOIR À PINCE

Pewter, bronze-plated, glass, resin, resined wood, chain, lobster
crimp clasp

CIRCONFÉRENCE 43-47,5 cm

Circumference 16.9-18.7"

533037 BLIZZARD
Blizzard



533045 * TERRACOTTA
Terracotta



533023 LAVA
Lava



533030 TOUNDRA
Toundra

533033 GLACIER
Glacier



COLLIER | PAIGE – GLACIER (P.52)
Necklace / Paige – Glacier (p.52)

EVITA

ÉTAIN, PLAQUÉ (OR MAT 22K, BRONZE), RÉSINE, BOIS
RÉSINÉ, CÉRAMIQUE, CHAÎNE, FERMOIR À PINCE
Pewter, plated (22k matte gold, bronze), resin, resined wood, ceramic,
chain, lobster crimp clasp

LONGUEUR 44-46 cm
Length 17,3-18,1"



388840

ÉTAIN
Pewter



388838

* BRONZE
Bronze



388847

OR
Gold

FARAH



ÉTAIN, VERRE, CHAÎNE, FERMOIR À PINCE
Pewter, glass, chain, lobster crimp clasp

CIRCONFÉRENCE 42,5-46,5 cm
Circumference 16.7-18.3"

BLIZZARD
Blizzard



* TERRACOTTA
Terracotta



LAVA
Lava



TOUNDR
Tundra



NOIR
Black



GLACIER
Glacier





ÉTAIN, PLAQUÉ (OR MAT 22K, BRONZE), VERRE, CHAÎNE,
FERMOIR À PINCE
Pewter, plated (22k matte gold, bronze), glass, chain, lobster crimp clasp

CIRCONFÉRENCE 45,5-50 cm
Circumference 17.9-19.7"

525945 TERRACOTTA
Terracotta

525937 BLIZZARD
Blizzard



525923 LAVA
Lava



525930 * TOUNDRA
Tundra



525933 GLACIER
Glacier

525947 NOIR
Black

FLORIANA

ÉTAIN, PLAQUÉ (OR MAT 22K, BRONZE), CHÂÎNE, FERMOIR À BARRE CIRCUMFÉRENCE 41-47,5 cm
À BARRE Circumference 16.1-18.7"
Pewter, plated (22k matte gold, bronze), chain, tag bar clasp

ÉTAIN
Pewter



BRONZE
Bronze



OR
Gold



* TRIO
Trio



FRANKIE

ÉTAIN, PLAQUÉ BRONZE, VERRE, RÉSINE, BOIS RÉSINÉ,
CHAÎNE, FERMOIR À PINCE
Pewter, bronze-plated, glass, resin, resined wood, chain, lobster crimp
clasp

CIRCONFÉRENCE 47-51 cm
Circumference 18.5-20.1"

533145 TERRACOTTA
Terracotta

533137 * BLIZZARD
Blizzard



533123 LAVA
Lava



533130 TOUNDRA
Tundra



533133 GLACIER
Glacier

ÉTAIN, PLAQUÉ (OR MAT 22K, BRONZE), RÉSINE, BOIS
 RÉSINÉ, CHAÎNE, FERMOIR À BARRE
 Pewter, plated (22k matte gold, bronze), resin, resined wood, chain,
 tag bar clasp

CIRCONFÉRENCE 43-50 cm
 Circumference 16.9-19.7"

BLANC
 White 



BLIZZARD
 Blizzard 



NOYER
 Walnut 



* GRILLE NOIRE
 Black Grid 

GRANT



ÉTAIN, PLAQUÉ (OR MAT 22K, BRONZE), VERRE, CHAÎNE,
FERMOIR À PINCE
Pewter, plated (22k matte gold, bronze), glass, chain, lobster crimp clasp

CIRCONFÉRENCE 40-44,5 cm
Circumference 15.7-17.5"



527945

* TERRACOTTA
Terracotta



527941

BRUME
Mist



527923

LAVA
Lava



527930

TOUNDRA
Tundra



527933

GLACIER
Glacier

JACKIE

ÉTAIN, PLAQUÉ (OR MAT 22K, BRONZE), CUIR, CHAÎNE,
FERMOIR À BARRE
Pewter, plated (22k matte gold, bronze), leather, chain, tag bar clasp

LONGUEUR 48-50 cm
Length 18.9-19.7"



* ÉTAIN
Pewter



BRONZE
Bronze



TRIO
Trio



JANICE

ÉTAIN, PLAQUÉ (OR MAT 22K, BRONZE), RÉSINE, BOIS RÉSINÉ,
CHAÎNE, FERMOIR À PINCE

LONGUEUR 46-50 cm
Length 18.1-19.7"

Pewter, plated (22k matte gold, bronze), resin, resined wood, chain,
lobster crimp clasp

432337


BLIZZARD
Blizzard



432321


* NOYER
Walnut



432311


NOIR
Black

JOLENE

ÉTAIN, PLAQUÉ (OR MAT 22K, BRONZE), VERRE, CHAÎNE,
FERMOIR À PINCE
Pewter, plated (22k matte gold, bronze), glass, chain, lobster crimp clasp

LONGUEUR 38-41 cm
Length 15.0-16.1"

* BLIZZARD
Blizzard



TERRACOTTA
Terracotta



LAVA
Lava



FIESTA
Fiesta



GLACIER
Glacier



TOUNDR
Tundra



KARELLE

ÉTAIN, PLAQUÉ (OR MAT 22K, BRONZE), CHÂÎNE, FERMOIR
À PINCE
Pewter, plated (22k matte gold, bronze), chain, lobster crimp clasp

LONGUEUR 46-50 cm
Length 18.1-19.7"



* ÉTAIN
Pewter



TRIO
Trio



KAROL

ÉTAIN, PLAQUÉ (OR MAT 22K, BRONZE), PERLE, VERRE,
CHAÎNE, FERMOIR À BARRE
Pewter, plated (22k matte gold, bronze), pearl, glass, chain, tag bar
clasp

CIRCONFÉRENCE 50-57 cm
Circumference 19.7-22.4"

BLIZZARD
Blizzard



TERRACOTTA
Terracotta



LAVA
Lava



FIESTA
Fiesta



GLACIER
Glacier



* TOUNDRA
Toundra



ÉTAIN, PLAQUÉ BRONZE, VERRE, RÉSINE, BOIS RÉSINÉ,
CUIR, CHAÎNE, ANNEAUX DÉCORATIFS, FERMOIR À
PINCE

CIRCONFÉRENCE 48-52 cm
Circumference 18.9-20.5"

Pewter, bronze-plated, glass, resin, resined wood, leather, chain,
decorative rings, lobster crimp clasp



BLIZZARD
Blizzard



TERRACOTTA
Terracotta



LAVA
Lava



TOUNDR
Toundra



* GLACIER
Glacier

KIZI

ÉTAIN, PLAQUÉ (OR MAT 22K, BRONZE), CUIR, CHAÎNE,
FERMOIR À BARRE
Pewter, plated (22k matte gold, bronze), leather, chain, tag bar clasp

CIRCONFÉRENCE 47-55 cm
Circumference 18.5-21.7"



ÉTAIN
Pewter



BRONZE
Bronze



* OR
Gold



KLAUS

ÉTAIN, PLAQUÉ (OR MAT 22K, BRONZE), RÉSINE, BOIS RÉSINÉ, CUIR,
CÉRAMIQUE, FERMOIR À BARRE

Pewter, plated (22k matte gold, bronze), resin, resined wood, leather, ceramic, tag bar
clasp

289487
[Barcode]

* BLANC
White



289422
[Barcode]

GRENADINE
Grenadine



289430
[Barcode]

TOUNDR
Tundra

CIRCONFÉRENCE 41,5-48,5 cm
Circumference 16.3-19.1"

CACAO
Cacao



NOIR
Black



GRIS
Grey



KOLBE

ÉTAIN, PVC, CUIR, FERMOIR AIMANTÉ
Pewter, PVC, leather, magnetic clasp

CIRCONFÉRENCE 45 cm
Circumference 17.7"



520040
5 20040

* ÉTAIN
Pewter

KOURTNEY

ÉTAIN, PLAQUÉ (OR MAT 22K, BRONZE), PERLE, FERMOIR
À BARRE
Pewter, plated (22k matte gold, bronze), pearl, tag bar clasp

CIRCONFÉRENCE 40-46 cm
Circumference 15.7-18.1"



ÉTAIN
Pewter



*BRONZE
Bronze



OR
Gold





* FIESTA
Fiesta



BRACELET
Bracelet



BRELOQUE
charm

UNE PARTIE DU PENDENTIF DU COLLIER SE DÉTACHE POUR FORMER UN BRACELET ET UNE BRELOQUE INDÉPENDANTE
A piece of the necklace's pendant can be detached to create a bracelet and an independent charm.

CIRCONFÉRENCE DU BRACELET 18,5-19 cm
bracelet's circumference 7.3-7.5"

BLIZZARD
Blizzard



TERRACOTTA
Terracotta



LAVA
Lava



GLACIER
Glacier



TOUNDRA
Toundra



LEXIA

ÉTAIN, PLAQUÉ BRONZE, PERLE, RÉSINE, PVC, FERMOIR
À BARRE
Pewter, bronze-plated, pearl, resin, PVC, tag bar clasp

LONGUEUR 43-46 cm
Length 16.9-18.1"



480940

ÉTAIN
Pewter



480938

* BRONZE
Bronze

MACY

ÉTAIN, PLAQUÉ (OR MAT 22K, BRONZE), PERLE, CUIR,
CHAÎNE, FERMOIR À BARRE
Pewter, plated (22k matte gold, bronze), pearl, leather, chain, tag
bar clasp

CIRCONFÉRENCE 45-52 cm
Circumference 17.7-20.5"

* ÉTAIN
Pewter



BRONZE
Bronze



OR
Gold



MAELLE

ÉTAIN, PLAQUÉ (OR MAT 22K, BRONZE), CUIR, FERMOIR
À BARRE
Pewter, plated (22k matte gold, bronze), leather, tag bar clasp

CIRCONFÉRENCE 49-55 cm
Circumference 19.3-21.7"

532240


* ÉTAIN
Pewter



532273


TRIO
Trio

MALLONE

ÉTAIN, CHAÎNE, FERMOIR À BARRE
Pewter, chain, tag bar clasp

CIRCONFÉRENCE 49-56 cm
Circumference 19.3-22.0"

* ÉTAIN
Pewter



MIA

ÉTAIN, PERLE, FERMOIR À BARRE
Pewter, pearl, tag bar clasp

CIRCONFÉRENCE 45-52 cm
Circumference 17.7-20.5"



* PERLE
Pearl



OCELIA

ÉTAIN, PLAQUÉ (OR MAT 22K, BRONZE), PERLE, RÉSINE,
BOIS RÉSINÉ, CÉRAMIQUE, QUARTZ, FERMOIR À BARRE
Pewter, plated (22k matte gold, bronze), pearl, resin, resined wood,
ceramic, quartz, tag bar clasp

CIRCONFÉRENCE 43-50 cm
Circumference 16.9-19.7"



* BLIZZARD
Blizzard



NOYER
Walnut



NOIR
Black



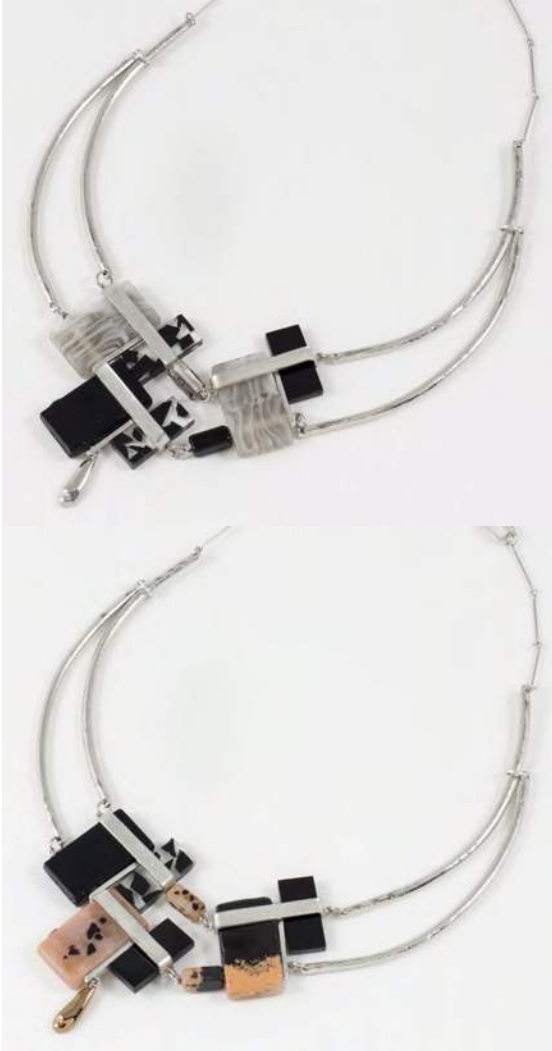
ONDINE

ÉTAIN, PLAQUÉ (OR MAT 22K, BRONZE), VERRE, RÉSINE, BOIS RÉSINÉ,
CHAÎNE, FERMOIR À BARRE

Pewter, plated (22k matte gold, bronze), glass, resin, resined wood, chain, tag bar
clasp

534037


BLIZZARD
Blizzard



534045


TERRACOTTA
Terracotta



534023


LAVA
Lava

CIRCONFÉRENCE 45,5-52 cm
Circumference 17.9-20.5"

* TOUNDRA
Toundra



GLACIER
Glacier



FIESTA
Fiesta



OXANA

ÉTAIN, PVC, ANNEAUX DÉCORATIFS, FERMOIR À BARRE
Pewter, PVC, decorative rings, tag bar clasp

CIRCONFÉRENCE
Circumference

42 cm
16.5"



* ÉTAIN
Pewter

ÉTAIN, PLAQUÉ (OR MAT 22K, BRONZE), RÉSINE, BOIS
RÉSINÉ, CUIR, FERMOIR À BARRE

Pewter, plated (22k matte gold, bronze), resin, resined wood,
leather, tag bar clasp

CIRCONFÉRENCE 46-53 cm
Circumference 18.1-20.9"

BLIZZARD
Blizzard



* TOUNDRA
Toundra



CACAO
Cacao



GRIS
Grey



TRIO
Trio



PAIGE

ÉTAIN, PLAQUÉ (OR MAT 22K, BRONZE), VERRE, BOIS
RÉSINÉ, RÉSINE, CUIR, FERMOIR À BARRE

Pewter, plated (22k matte gold, bronze), glass, resined wood, resin,
leather, tag bar clasp

CIRCONFÉRENCE 46-53 cm

Circumference 18.1-20.9"



285145

TERRACOTTA
Terracotta



285137

BLIZZARD
Blizzard



285123

LAVA
Lava



285130

TOUNDRA
Tundra



285133

* GLACIER
Glacier

PAMELA

ÉTAIN, PLAQUÉ (OR MAT 22K, BRONZE), BOIS RÉSINÉ,
RÉSINE, CUIR, FERMOIR À BARRE

Pewter, plated (22k matte gold, bronze), resined wood,
leather, tag bar clasp

CIRCONFÉRENCE 48-55 cm

Circumference 18.9-21.7"

BLIZZARD
Blizzard



LAVA
Lava



* TOUNDRA
Tundra



NOIR
Black



TRIO
Trio



PAOLINA

ÉTAIN, CUIR, CHAÎNE, FERMOIR À BARRE
Pewter, leather, chain, tag bar clasp

LONGUEUR 40-45 cm
Length 15.7-17.7"



* ÉTAIN
Pewter

PARIS

ÉTAIN, PLAQUÉ BRONZE, VERRE, RÉSINE, BOIS RÉSINÉ,
CUIR, CHAÎNE, FERMOIR À BARRE
Pewter, bronze-plated, glass, resin, resined wood, leather, chain, tag
bar clasp

CIRCONFÉRENCE 41-48 cm
Circumference 16.1-18.9"

BLIZZARD
Blizzard



* TERRACOTTA
Terracotta



LAVA
Lava



TOUNDRA
Toundra



GLACIER
Glacier





COLLIER | RAQUEL – GLACIER (P.58)
Necklace / Raquel – Glacier (p.58)

PAVEL

ÉTAIN, PLAQUÉ (OR MAT 22K, BRONZE), VERRE, RÉSINE,
BOIS RÉSINÉ, CUIR, FERMOIR À BARRE

Pewter, plated (22k matte gold, bronze), glass, resin, resined wood,
leather, tag bar clasp

CIRCONFÉRENCE 46,5-53 cm

Circumference 18.3-20.9"

BLIZZARD
Blizzard



TERRACOTTA
Terracotta



LAVA
Lava



TOUNDRA
Tundra



* GLACIER
Glacier





276245
TERRACOTTA
Terracotta



276237
BLIZZARD
Blizzard



276223
LAVA
Lava



LA PARTIE INFÉRIEURE DU
PENDENTIF EST COMPOSÉE
D'UNE BRELOQUE.

A charm is part of the lower part
of the pendant.



276210
FIESTA
Fiesta



276230
* TOUNDRA
Toundra



276233
GLACIER
Glacier



* ÉTAIN
Pewter



RIVER

ÉTAIN, PLAQUÉ (OR MAT 22K, BRONZE), PERLE, VERRE,
RÉSINE, BOIS RÉSINÉ, CÉRAMIQUE, FERMOIR À BARRE
Pewter, plated (22k matte gold, bronze), pearl, glass, resin,
resined wood, ceramic, tag bar clasp

LONGUEUR 38-49 cm
Length 15.0-19.3"



532345

TERRACOTTA
Terracotta



532337

BLIZZARD
Blizzard



532323

LAVA
Lava



UNE PARTIE DU PENDENTIF DU COLLIER SE DÉTACHE POUR FORMER UN BRACELET ET UNE BRELOQUE INDÉPENDANTE
A piece of the necklace's pendant can be detached to create a bracelet and an independent charm.

LONGUEUR DU BRACELET 20 cm
bracelet's Length 7.9"



TOUNDR
Tundra



BRACELET
Bracelet



* GLACIER
Glacier



FIESTA
Fiesta



ROMY

ÉTAIN, PLAQUÉ (OR MAT 22K, BRONZE), PERLE, VERRE, RÉSINE, BOIS RÉSINÉ, CHAÎNE, FERMOIR À BARRE

Pewter, plated (22k matte gold, bronze), pearl, glass, resin, resined wood, chain, tag bar clasp

LONGUEUR 47,5-51 cm

Length 18.7-20.1"



532845

* TERRACOTTA
Terracotta



532837

BLIZZARD
Blizzard



532823

LAVA
Lava



LA PARTIE INFÉRIEURE DU
PENDENTIF EST COMPOSÉE
D'UNE BRELOQUE.

A charm is part of the lower part
of the pendant.



532830

TOUNDRA
Tundra



532833

GLACIER
Glacier

THELMA

ÉTAIN, PLAQUÉ (OR MAT 22K, BRONZE), VERRE, CUIR,
FERMOIR À BARRE

Pewter, plated (22k matte gold, bronze), glass, leather, tag bar
clasp

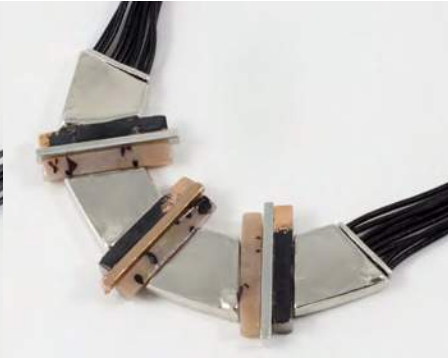
CIRCONFÉRENCE 45,5-52,5 cm

Circumference 17.9-20.7"

BLIZZARD
Blizzard



TERRACOTTA
Terracotta



LAVA
Lava



TOUNDRA
Tundra



* GLACIER
Glacier



VALENTINE

ÉTAIN, PLAQUÉ BRONZE, PVC, FERMOIR AIMANTÉ
Pewter, bronze-plated, PVC, magnetic clasp

LONGUEUR 62 cm
Length 24.4"

533840


* ÉTAIN
Pewter



WINONA

ÉTAIN, PLAQUÉ BRONZE, RÉSINE, BOIS RÉSINÉ, CUIR, FERMOIR
À BARRE
Pewter, bronze-plated, resin, resined wood, leather, tag bar clasp

LONGUEUR 41-44 cm
Length 16.1-17.3"



* ÉTAIN
Pewter

520140
[Barcode]



ÉTAIN, PLAQUÉ BRONZE, VERRE, RÉSINE, BOIS RÉSINÉ, CUIR, FERMOIR
À BARRE

Pewter, bronze-plated, glass, resin, resined wood, leather, tag bar clasp

417937


BLIZZARD
Blizzard



417945


TERRACOTTA
Terracotta

CIRCONFÉRENCE 42-49 cm
Circumference 16.5-19.3"

LAVA
Lava



* GLACIER
Glacier



TOUNDRA
Toundra



ZAPHIR

ÉTAIN, PLAQUÉ BRONZE, VERRE, BOIS RÉSINÉ, RÉSINE,
CUIR, FERMOIR À BARRE

Pewter, bronze-plated, glass, resined wood, resin, leather, tag bar
clasp

CIRCONFÉRENCE 48-55,5 cm

Circumference 18.9-21.9"

434121


* NOYER
Walnut



434111


NOIR
Black

Des rallonges pour des colliers parfaits

Votre cliente adore un collier, mais le trouve trop court ? Ça peut arriver. Nous y avons pensé. Choisissez parmi les rallonges Anne-Marie Chagnon spécialement conçues pour allonger nos colliers à chaînes.

Pour des bijoux uniques à l'image de chacune, ces rallonges **peuvent même être portées comme bracelets !**

Extensions for perfect necklaces

Your client loves a necklace but finds it too short? It's been known to happen. We've thought about it. Choose from the Anne-Marie Chagnon necklace extensions made especially to lengthen our chain necklaces.

For unique jewellery that fits every woman, **they can even be worn as bracelets!**

CLASSIQUE

ÉTAIN, CHAÎNE
Pewter, chain

LONGUEUR 18 cm
Length 7.08"



TEL QUEL
As is

ART DECO

ÉTAIN, CHAÎNE
Pewter, chain

LONGUEUR 19 cm
Length 7.48"



ARGENTÉ
Silvery



BRONZE
Bronze

GOURMETTE / Curb

ÉTAIN, CHAÎNE
Pewter, chain

LONGUEUR 18 cm
Length 7.08"



ARGENTÉ
Silvery

CONTEMPORAINE / Contemporary

ÉTAIN, ALUMINIUM PLAQUÉ OR, CHAÎNE,
ANNEAUX DÉCORATIFS
Pewter, gold-plated aluminum, chain, decorative jump rings

LONGUEUR 19 cm
Length 7.48"



TEL QUEL
As is





À GAUCHE : BOUCLES D'OREILLES | PIERA – ÉTAIN (P.97)
À DROITE : BOUCLES D'OREILLES | SOFIANE – ÉTAIN (P.105)
Left side: Earrings / Piera - Pewter (p.97), Right side: Earrings / Sofiane – Pewter (p.105)

ÉTAIN, PLAQUÉ (OR MAT 22K, BRONZE)
 Pewter, plated (22k matte gold, bronze)

LONGUEUR 1 cm
 Length 0.4"
 POIDS 1 GR
 Weight 0.04 OZ"



522240


* ÉTAIN
 Pewter



522238


BRONZE
 Bronze



522247


OR
 Gold

ATHENA



ÉTAIN, PLAQUÉ (OR MAT 22K, BRONZE), PERLE
Pewter, plated (22k matte gold, bronze), pearl

LONGUEUR 3 cm
Length 1.2"
POIDS 1 GR
Weight 0.04 OZ

ÉTAIN
Pewter



* OR
Gold



BRONZE
Bronze



BARRY



ÉTAIN, PERLE
Pewter, pearl

LONGUEUR 3 cm
Length 1.2"
POIDS 2 GR
Weight 0.07 OZ

* PERLE
Pearl



BEVERLY

ÉTAIN, PLAQUÉ (OR MAT 22K, BRONZE), VERRE
 Pewter, plated (22k matte gold, bronze), glass

LONGUEUR 4.5 cm
 Length 1.8"
 POIDS 1 GR
 Weight 0.04 OZ



535341
 BRUME
 Mist



535306
 ENCRE
 Ink



535345
 *TERRACOTTA
 Terracotta



535323
 LAVA
 Lava



535311
 NOIR
 Black



535333
 GLACIER
 Glacier



535395
 CACAO
 Cacao



535330
 TOUNDRA
 Tundra

BRENDA 

ÉTAIN, PLAQUÉ (OR MAT 22K, BRONZE), VERRE, CHAÎNE
Pewter, plated (22k matte gold, bronze), glass, chain

LONGUEUR 5,5 cm
Length 2.2"
POIDS 2 GR
Weight 0.07 OZ



BRUME
Mist



NOIR
Black



ENCRE
Ink



GLACIER
Glacier



TERRACOTTA
Terracotta



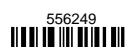
* TOUNDRA
Toundra



LAVA
Lava



OCÉAN
ocean



ÉTAIN, PERLE, VERRE
Pewter, pearl, glass

LONGUEUR 4 cm
Length 1.6"
POIDS 2 GR
Weight 0.07 OZ



556623 

LAVA
Lava



556630 

TOUNDRA
Toundra

556645 

TERRACOTTA
Terracotta



556695 

CACAO
Cacao

556606 

ENCRE
Ink



556633 

* GLACIER
Glacier

556641 

BRUME
Mist



556647 

NOIR
Black

CAMERON

ÉTAIN, PLAQUÉ (OR MAT 22K, BRONZE), CHÂÎNE
Pewter, plated (22k matte gold, bronze), chain

LONGUEUR 4.5 cm
Length 1.8"
POIDS 2 GR
Weight 0.07 OZ



ÉTAIN
Pewter



BRONZE
Bronze



* OR
Gold



CHRISTIE

ÉTAIN, PERLE, VERRE
Pewter, pearl, glass

LONGUEUR 4 cm
Length 1.6"
POIDS 3 GR
Weight 0.11 OZ



535441
BRUME
Mist



535406
ENCRE
Ink



535411
NOIR
Black



535445
TERRACOTTA
Terracotta



535449
OCÉAN
Ocean



535434
* TERRAZZO
Terrazzo



535423
LAVA
Lava



535430
TOUNDRA
Toundra

CHUCK

ÉTAIN, CUIR
Pewter, leather

LONGUEUR 6 cm
Length 2.4"
POIDS 2 GR
Weight 0.07 OZ



BLANC
White



NOIR
Black



GRENADINE
Grenadine



GRIS
Grey



TOUNDR
Tundra



* CACAO
Cacao



ÉTAIN, PLAQUÉ (OR MAT 22K, BRONZE), VERRE
 Pewter, plated (22k matte gold, bronze), glass

LONGUEUR 5 cm
 Length 2.0"
 POIDS 2 GR
 Weight 0.07 OZ



430741
 BRUME
 Mist



430706
 ENCRE
 Ink



430745
 TERRACOTTA
 Terracotta



430747
 NOIR
 Black



430734
 * TERRAZZO
 terrazzo



430749
 OcéAN
 ocean



430730
 TOUNDRA
 Tundra



430723
 LAVA
 Lava



LIAM

ÉTAIN, PLAQUÉ (OR MAT 22K, BRONZE), PERLE
Pewter, plated (22k matte gold, bronze), pearl

LONGUEUR 3.5 cm
Length 1.4"
POIDS 3 GR
Weight 0.11 OZ



ÉTAIN
Pewter



BRONZE
Bronze



* TRIO
Trio



OR
Gold





BOUCLES D'OREILLES | SOLANGE – OR (P.106)
Earrings / Solange – Gold (p.106)

LIONEL



ÉTAIN, PLAQUÉ (OR MAT 22K, BRONZE), CUIR, ANNEAUX DÉCORATIFS

Pewter, plated (22k matte gold, bronze), leather, decorative rings

LONGUEUR 5 cm

Length 2.0"

POIDS 2 GR

Weight 0.07 OZ

* ÉTAIN
Pewter



BRONZE
Bronze



OR
Gold



LUKE



ÉTAIN, PERLE

Pewter, pearl

LONGUEUR 4 cm

Length 1.6"

POIDS 3 GR

Weight 0.11 OZ

* ÉTAIN
Pewter



ÉTAIN, PLAQUÉ (OR MAT 22K, BRONZE)
 Pewter, plated (22k matte gold, bronze)

LONGUEUR 3,5 cm
 Length 1.4"
 POIDS 5 GR
 Weight 0.18 OZ



521840


ÉTAIN
 Pewter



521838


BRONZE
 Bronze



521847


*OR
 Gold

MANUEL

ÉTAIN, PLAQUÉ (OR MAT 22K, BRONZE), CHAÎNE
Pewter, plated (22k matte gold, bronze), chain

LONGUEUR 6 cm
Length 2.4"
POIDS 2 GR
Weight 0.07 OZ



ÉTAIN
Pewter



OR
Gold



* BRONZE
Bronze



MARCIA

ÉTAIN, PLAQUÉ BRONZE, VERRE
Pewter, bronze-plated, glass

LONGUEUR 5 cm
Length 2.0"
POIDS 5 GR
Weight 0.18 OZ



535223

LAVA
Lava



535230

TOUNDR
Toundra

535245

TERRACOTTA
Terracotta



535295

* CACAO
Cacao

535206

ENCRE
Ink



535233

GLACIER
Glacier

535241

BRUME
Mist



535211

NOIR
Black

MARTY 

ÉTAIN, PLAQUÉ (OR MAT 22K, BRONZE)
Pewter, plated (22k matte gold, bronze)

LONGUEUR 3 cm
Length 1.2"
POIDS 5 GR
Weight 0.18 OZ



ÉTAIN
Pewter



BRONZE
Bronze



* OR
Gold

